



03/02/26

תאריך הפקדה:

שם דייר: בי פרש חדש - מחסן

31/01/26

תאריך קריאה נוכחית:

שם אתר: גרנד קניון

01/01/26

תאריך קריאה קודמת:

לקוח/ה נכבד/ה, אנו מתכבדים להגיש את חישוב צריכת החשמל לתקופה 01/01/26 - 31/01/26:

בי פרש חדש - מחסן - 7 - 19093389 (1x25)

סוג תעריף	סוג צריכה	קריאה קודמת	קריאה נוכחית	סה"כ צריכה בקוט"ש	מחיר לקוט"ש בא"ג	סה"כ לתשלום
פרטי חשבון עבור תאריכים:						
777	פסגה	01/01/26	31/01/26	62.20	97.74	60.79 ₪
778	גבע	1,768.15	1,768.15	0.00	0.00	0.00 ₪
779	שפל	14,450.50	14,683.00	232.50	40.22	93.51 ₪

סה"כ לדייר:

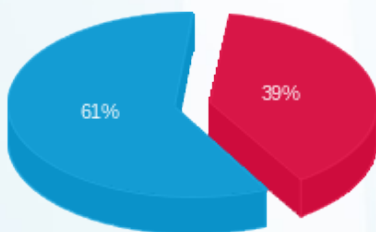
פסגה	גבע	שפל	סה"כ	שיא ביקוש
62.20	0.00	232.50	294.70	0.75
60.79 ₪	0.00 ₪	93.51 ₪	154.31 ₪	

סה"כ צריכה

סה"כ לתשלום

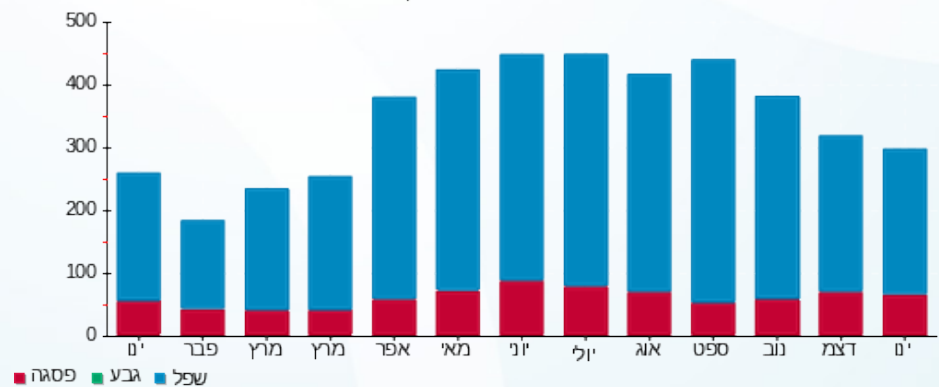
63.00 ₪	תשלום קבוע	לא כולל מע"מ
2.53 ₪	תשלום עבור גודל חיבור בKVA (1x25)	
0.784	מקדם הספק	
26.17 ₪	תשלום עבור מקדם הספק	
246.01 ₪	סה"כ לתשלום	

התפלגות חיוב בש"ח לפי תעו"ז



פסגה (60.79 ₪)
גבע (0.00 ₪)
שפל (93.51 ₪)

הסטוריית צריכה בקוט"ש



פסגה גבע שפל

