



03/02/26 תאריך הפקה:
 31/01/26 תאריך קריאה נכחית:
 01/01/26 תאריך קריאה קודמת:

שם דייר: דר חזאן אנדרי ופול
 שם אתר: גרנד קניון

לקוח/ה נכבד/ה, אנו מתכבדים להגיש את חישוב צריכת החשמל לתקופה 01/01/26 - 31/01/26:

דר חזאן אנדרי ופול - 6 - 22026802(1x40)

סוג תעריף	סוג צריכה	קריאה קודמת	קריאה נכחית	סה"כ צריכה בקוט"ש	מחיר לקוט"ש בא"ג	סה"כ לתשלום
			31/01/26	01/01/26	פרטי חשבון עבור תאריכים:	
777	פסגה	498.90	512.85	13.95	97.74	13.63 ₪
778	גבע	101.30	101.30	0.00	0.00	0.00 ₪
779	שפל	5,007.70	5,146.55	138.85	40.22	55.85 ₪

העמסת חשמל מ"א

סוג תעריף	סוג צריכה	קריאה קודמת	קריאה נכחית	סה"כ צריכה בקוט"ש	מחיר לקוט"ש בא"ג	סה"כ לתשלום
			31/01/26	01/01/26	פרטי חשבון עבור תאריכים:	
777	פסגה			30.136	97.74	29.46 ₪
778	גבע			0.000	0.00	0.00 ₪
779	שפל			83.013	40.22	33.39 ₪

העמסת מים מ"א

סוג תעריף	סוג צריכה	קריאה קודמת	קריאה נכחית	סה"כ צריכה בקוט"ש	מחיר לקוט"ש בא"ג	סה"כ לתשלום
			31/01/26	01/01/26	פרטי חשבון עבור תאריכים:	
777	פסגה			0.000	97.74	0.00 ₪
778	גבע			0.000	0.00	0.00 ₪
779	שפל			56.782	40.22	22.84 ₪

סה"כ לדייר:

פסגה	גבע	שפל	סה"כ	שיא ביקוש
44.09	0.00	278.64	322.73	3.25
₪ 43.09	₪ 0.00	₪ 112.07	₪ 155.16	

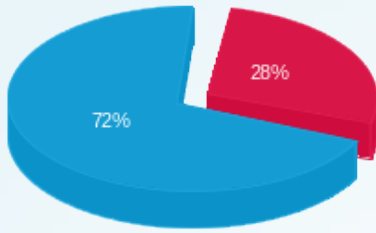
סה"כ צריכה
 סה"כ לתשלום

63.00 ₪	תשלום קבוע	
4.06 ₪	תשלום עבור גודל חיבור בKVA (1x40)	
0.961	מקדם הספק	
0.00 ₪	תשלום עבור מקדם הספק	
222.22 ₪	סה"כ לתשלום	לא כולל מע"מ



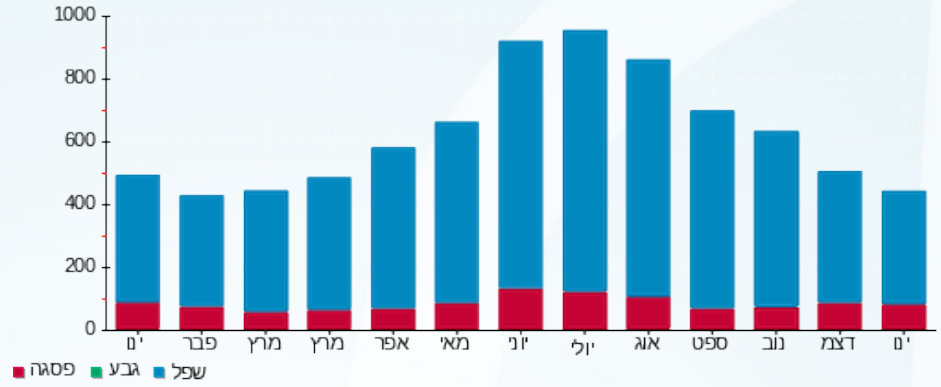


התפלגות חיוב בש"ח לפי תעו"ז



- פסגה (43.09 ש"ח)
- גבע (0.00 ש"ח)
- שפל (112.07 ש"ח)

הסטוריית צריכה בקוט"ש



- פסגה
- גבע
- שפל

