



03/02/26

תאריך הפקה:

שם דייר: 620

31/01/26

תאריך קריאה נוכחית:

שם אתר: מנדרין

01/01/26

תאריך קריאה קודמת:

לקוח/ה נכבד/ה, אנו מתכבדים להגיש את חישוב צריכת החשמל לתקופה 01/01/26 - 31/01/26:

620 - 31 - 21038779(0x0)

סה"כ לתשלום	מחיר לקוט"ש בא"ג	סה"כ צריכה בקוט"ש	קריאה נוכחית	קריאה קודמת	סוג צריכה	סוג תעריף
			31/01/26	01/01/26	פרטי חשבון עבור תאריכים:	
₪ 37.97	54.51	69.65	5,839.95	5,770.30		517

תוספת קבועה

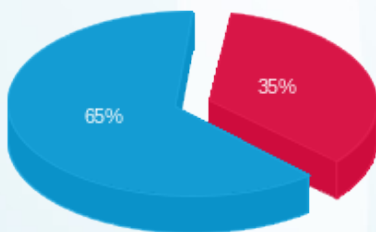
סה"כ לתשלום	מחיר עבור קוט"ש אחד ב	סה"כ צריכה	הערה
₪ 5.69	0.00		No comment

סה"כ לדייר:

שיא ביקוש	סה"כ
1.66	69.65
	₪ 43.66

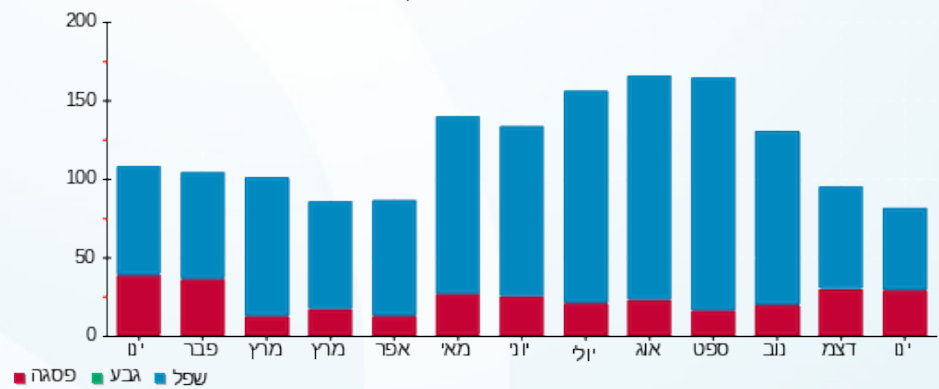
₪ 35.00	תשלום קבוע תשלום עבור גודל חיבור בKVA (0x0) סה"כ מע"מ 18.00%	סה"כ לתשלום
₪ 0.00		
₪ 78.66		
₪ 14.16		
₪ 92.82	כולל מע"מ	

התפלגות חיוב בש"ח לפי תעו"ז



פסגה (₪ 13.19) ■
 גבע (₪ 0.00) ■
 שפל (₪ 24.77) ■

הסטוריית צריכה בקוט"ש



פסגה ■ גבע ■ שפל

