



05/02/26

תאריך הפקדה:

31/01/26

תאריך קריאה נוכחית:

01/01/26

תאריך קריאה קודמת:

שם דייר: MY טמבוריה
שם אתר: צים סנטר גני תיקווה

לקוח/ה נכבד/ה, אנו מתכבדים להגיש את חישוב צריכת החשמל לתקופה 01/01/26 - 31/01/26:

MY טמבוריה - 2 - 20004315(3x80)

סוג תעריף	סוג צריכה	קריאה קודמת	קריאה נוכחית	סה"כ צריכה בקוט"ש	מחיר לקוט"ש בא"ג	סה"כ לתשלום
פרטי חשבון עבור תאריכים:						
777	פסגה	01/01/26	31/01/26	284.40	97.74	277.97 ₪
778	גבע	5,292.00	5,292.00	0.00	0.00	0.00 ₪
779	שפל	60,937.20	61,790.50	853.30	40.22	343.20 ₪

ציבורי ומ"א

סוג תעריף	סוג צריכה	קריאה קודמת	קריאה נוכחית	סה"כ צריכה בקוט"ש	מחיר לקוט"ש בא"ג	סה"כ לתשלום
פרטי חשבון עבור תאריכים:						
777	פסגה	01/01/26	31/01/26	325.291	97.74	317.94 ₪
778	גבע	0.000	0.000	0.000	0.00	0.00 ₪
779	שפל	932.818	932.818	40.22	40.22	375.18 ₪

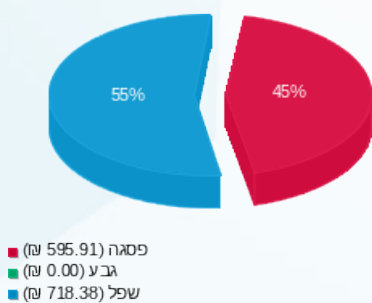
סה"כ לדירה:

פסגה	גבע	שפל	סה"כ	שיא ביקוש
609.69	0.00	1,786.12	2,395.81	195.92
₪ 595.91	₪ 0.00	₪ 718.38	₪ 1,314.29	

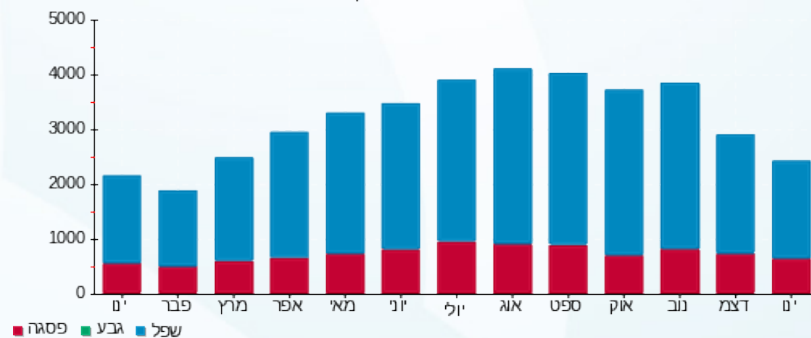
סה"כ צריכה
סה"כ לתשלום

253.16 ₪	תשלום קבוע	
24.33 ₪	תשלום עבור גודל חיבור בKVA (3x80)	
1,591.78 ₪	סה"כ לתשלום	לא כולל מע"מ

התפלגות חיוב בש"ח לפי תע"ז



הסטוריית צריכה בקוט"ש



05/02/26 תאריך הפקה:
 31/01/26 תאריך קריאה נוכחית:
 01/01/26 תאריך קריאה קודמת:

שם דייר: WONDERLAND KIDS (משחקה)
 שם אתר: צים סנטר גני תיקווה

לקוח/ה נכבד/ה, אנו מתכבדים להגיש את חישוב צריכת החשמל לתקופה 01/01/26 - 31/01/26:

WONDERLAND KIDS (משחקה) - 3 - (3x250)20004313

סוג תעריף	סוג צריכה	קריאה קודמת	קריאה נוכחית	סה"כ צריכה בקוט"ש	מחיר לקוט"ש בא"ג	סה"כ לתשלום
פרטי חשבון עבור תאריכים:						
777	פסגה	01/01/26	31/01/26	1,526.00	97.74	1,491.51 ₪
778	גבע	15,525.60	15,525.60	0.00	0.00	0.00 ₪
779	שפל	258,532.40	262,534.80	4,002.40	40.22	1,609.77 ₪

ציבורי ומ"א

סוג תעריף	סוג צריכה	קריאה קודמת	קריאה נוכחית	סה"כ צריכה בקוט"ש	מחיר לקוט"ש בא"ג	סה"כ לתשלום
פרטי חשבון עבור תאריכים:						
777	פסגה	01/01/26	31/01/26	780.510	97.74	762.87 ₪
778	גבע	0.000	0.000	0.000	0.00	0.00 ₪
779	שפל	2,238.219	2,238.219	40.22	40.22	900.21 ₪

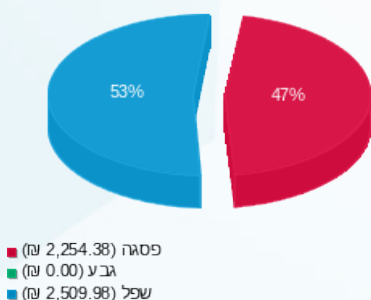
סה"כ לדירה:

פסגה	גבע	שפל	סה"כ	שיא ביקוש
2,306.51	0.00	6,240.62	8,547.13	779.13
2,254.38 ₪	0.00 ₪	2,509.98 ₪	4,764.36 ₪	

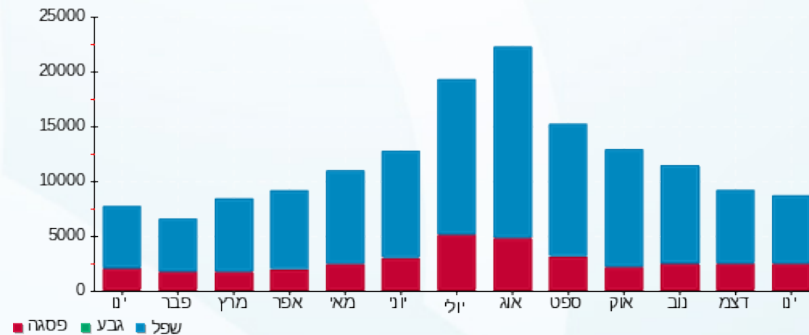
סה"כ צריכה
 סה"כ לתשלום

253.16 ₪	תשלום קבוע	
76.04 ₪	תשלום עבור גודל חיבור בKVA (3x250)	
5,093.56 ₪	סה"כ לתשלום	לא כולל מע"מ

התפלגות חיוב בש"ח לפי תע"ז



הסטוריית צריכה בקוט"ש





05/02/26 תאריך הפקדה:
 31/01/26 תאריך קריאה נוכחית:
 01/01/26 תאריך קריאה קודמת:

שם דייר: אהרוני קצבייה
 שם אתר: צים סנטר גני תיקווה

לקוח/ה נכבד/ה, אנו מתכבדים להגיש את חישוב צריכת החשמל לתקופה 01/01/26 - 31/01/26:

קצביית אהרוני - 2 - 20004320(3x160)

סוג תעריף	סוג צריכה	קריאה קודמת	קריאה נוכחית	סה"כ צריכה בקוט"ש	מחיר לקוט"ש בא"ג	סה"כ לתשלום
			31/01/26	01/01/26	פרטי חשבון עבור תאריכים:	
777	פסגה	217,545.60	221,641.44	4,095.84	97.74	4,003.27 ₪
778	גבע	18,456.96	18,456.96	0.00	0.00	0.00 ₪
779	שפל	694,707.84	706,703.68	11,995.84	40.22	4,824.73 ₪

ציבורי ומ"א

סוג תעריף	סוג צריכה	קריאה קודמת	קריאה נוכחית	סה"כ צריכה בקוט"ש	מחיר לקוט"ש בא"ג	סה"כ לתשלום
			31/01/26	01/01/26	פרטי חשבון עבור תאריכים:	
777	פסגה			284.291	97.74	277.87 ₪
778	גבע			0.000	0.00	0.00 ₪
779	שפל			815.243	40.22	327.89 ₪

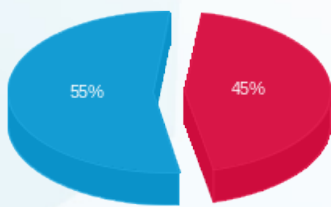
סה"כ לדירה:

פסגה	גבע	שפל	סה"כ	שיא ביקוש
4,380.13	0.00	12,811.08	17,191.21	76.46
₪ 4,281.14	₪ 0.00	₪ 5,152.62	₪ 9,433.76	

סה"כ צריכה
 סה"כ לתשלום

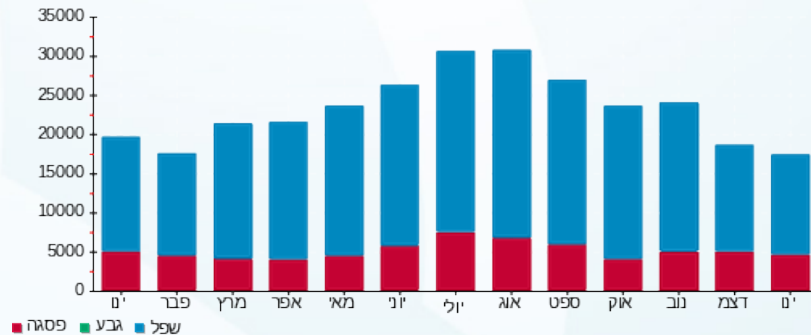
253.16 ₪	תשלום קבוע	
48.66 ₪	תשלום עבור גודל חיבור בKVA (3x160)	
9,735.58 ₪	סה"כ לתשלום	לא כולל מע"מ

התפלגות חיוב בש"ח לפי תע"ז



פסגה (₪ 4,281.14)
 גבע (₪ 0.00)
 שפל (₪ 5,152.62)

הסטוריית צריכה בקוט"ש



05/02/26 תאריך הפקה:
 31/01/26 תאריך קריאה נוכחית:
 01/01/26 תאריך קריאה קודמת:

שם דייר: אהרוניז ממ"ד
 שם אתר: צים סנטר גני תיקווה

לקוח/ה נכבד/ה, אנו מתכבדים להגיש את חישוב צריכת החשמל לתקופה 01/01/26 - 31/01/26:

אהרוניז ממ"ד - 3 - 20004308(3x63)

סוג תעריף	סוג צריכה	קריאה קודמת	קריאה נוכחית	סה"כ צריכה בקוט"ש	מחיר לקוט"ש בא"ג	סה"כ לתשלום
פרטי חשבון עבור תאריכים:						
777	פסגה	01/01/26	31/01/26	60.24	97.74	58.88 ₪
778	גבע	34.86	34.86	0.00	0.00	0.00 ₪
779	שפל	12,830.88	13,062.36	231.48	40.22	93.10 ₪

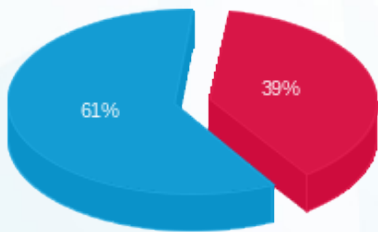
סה"כ לדייר:

פסגה	גבע	שפל	סה"כ	שיא ביקוש
60.24	0.00	231.48	291.72	0.84
₪ 58.88	₪ 0.00	₪ 93.10	₪ 151.98	

סה"כ צריכה
 סה"כ לתשלום

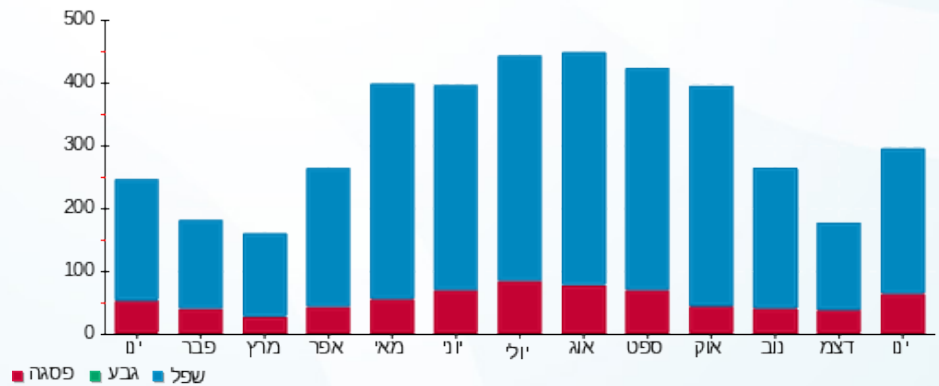
253.16 ₪	תשלום קבוע	
19.16 ₪	תשלום עבור גודל חיבור בKVA (3x63)	
424.30 ₪	סה"כ לתשלום	לא כולל מע"מ

התפלגות חיוב בש"ח לפי תעו"ז



פסגה (₪ 58.88)
 גבע (₪ 0.00)
 שפל (₪ 93.10)

הסטוריית צריכה בקוט"ש





05/02/26 תאריך הפקה:
 31/01/26 תאריך קריאה נוכחית:
 01/01/26 תאריך קריאה קודמת:

שם דייר: אירוקה A-21
 שם אתר: צים סנטר גני תיקווה

לקוח/ה נכבד/ה, אנו מתכבדים להגיש את חישוב צריכת החשמל לתקופה 01/01/26 - 31/01/26:

אירוקה 4 - 20004320(3x80) - A-21

סוג תעריף	סוג צריכה	קריאה קודמת	קריאה נוכחית	סה"כ צריכה בקוט"ש	מחיר לקוט"ש בא"ג	סה"כ לתשלום
פרטי חשבון עבור תאריכים:						
777	פסגה	01/01/26	31/01/26	393.80	97.74	384.90 ₪
778	גבע	9,150.40	9,150.40	0.00	0.00	0.00 ₪
779	שפל	87,055.80	88,394.00	1,338.20	40.22	538.22 ₪

ציבורי ומ"א

סוג תעריף	סוג צריכה	קריאה קודמת	קריאה נוכחית	סה"כ צריכה בקוט"ש	מחיר לקוט"ש בא"ג	סה"כ לתשלום
פרטי חשבון עבור תאריכים:						
777	פסגה	01/01/26	31/01/26	148.653	97.74	145.29 ₪
778	גבע	0.000	0.000	0.000	0.00	0.00 ₪
779	שפל	426.283	171.45	40.22	171.45	171.45 ₪

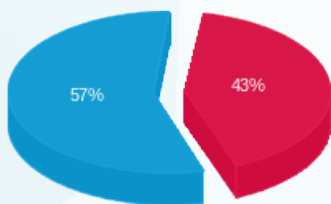
סה"כ לדירה:

פסגה	גבע	שפל	סה"כ	שיא ביקוש
542.45	0.00	1,764.48	2,306.94	196.04
₪ 530.19	₪ 0.00	₪ 709.68	₪ 1,239.87	

סה"כ צריכה
 סה"כ לתשלום

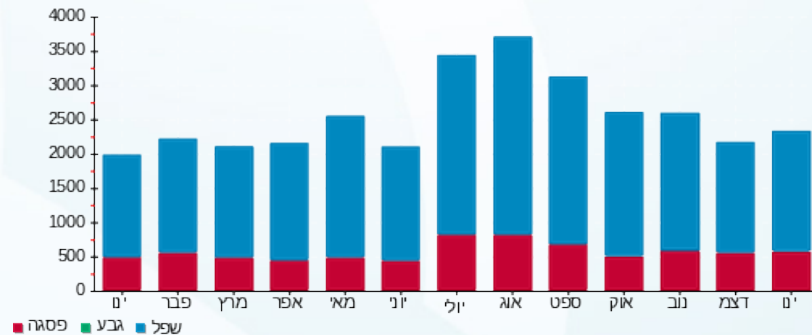
253.16 ₪	תשלום קבוע	
24.33 ₪	תשלום עבור גודל חיבור בKVA (3x80)	
1,517.36 ₪	סה"כ לתשלום	לא כולל מע"מ

התפלגות חיוב בש"ח לפי תע"ז



פסגה (530.19 ₪) ■
 גבע (0.00 ₪) ■
 שפל (709.68 ₪) ■

הסטוריית צריכה בקוט"ש





05/02/26 תאריך הפקה:
 31/01/26 תאריך קריאה נוכחית:
 01/01/26 תאריך קריאה קודמת:

שם דייר: ארטיק פלוס ח.28
 שם אתר: צים סנטר גני תיקווה

לקוח/ה נכבד/ה, אנו מתכבדים להגיש את חישוב צריכת החשמל לתקופה 01/01/26 - 31/01/26:

ארטיק פלוס ח.28 - 3 - 20004315 (3x80)

סוג תעריף	סוג צריכה	קריאה קודמת	קריאה נוכחית	סה"כ צריכה בקוט"ש	מחיר לקוט"ש בא"ג	סה"כ לתשלום
			31/01/26	01/01/26	פרטי חשבון עבור תאריכים:	
777	פסגה	62,965.30	63,694.60	729.30	97.74	712.82 ₪
778	גבע	12,877.30	12,877.30	0.00	0.00	0.00 ₪
779	שפל	198,539.20	201,342.60	2,803.40	40.22	1,127.53 ₪

ציבורי ומ"א

סוג תעריף	סוג צריכה	קריאה קודמת	קריאה נוכחית	סה"כ צריכה בקוט"ש	מחיר לקוט"ש בא"ג	סה"כ לתשלום
			31/01/26	01/01/26	פרטי חשבון עבור תאריכים:	
777	פסגה			121.598	97.74	118.85 ₪
778	גבע			0.000	0.00	0.00 ₪
779	שפל			348.698	40.22	140.25 ₪

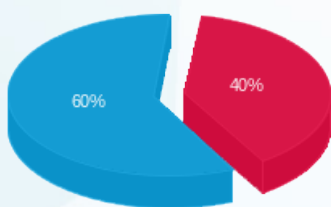
סה"כ לדיר:

פסגה	גבע	שפל	סה"כ	שיא ביקוש
850.90	0.00	3,152.10	4,003.00	191.62
₪ 831.67	₪ 0.00	₪ 1,267.77	₪ 2,099.44	

סה"כ צריכה
 סה"כ לתשלום

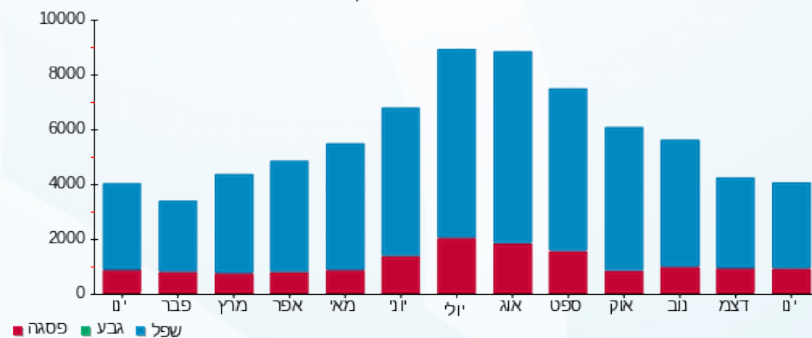
253.16 ₪	תשלום קבוע	
24.33 ₪	תשלום עבור גודל חיבור בKVA (3x80)	
2,376.93 ₪	סה"כ לתשלום	לא כולל מע"מ

התפלגות חיוב בש"ח לפי תע"ז



פסגה (831.67 ₪)
 גבע (0.00 ₪)
 שפל (1,267.77 ₪)

הסטוריית צריכה בקוט"ש





05/02/26 תאריך הפקה:
 31/01/26 תאריך קריאה נוכחית:
 01/01/26 תאריך קריאה קודמת:

שם דייר: ארקוסטיל ח.26
 שם אתר: צים סנטר גני תיקווה

לקוח/ה נכבד/ה, אנו מתכבדים להגיש את חישוב צריכת החשמל לתקופה 01/01/26 - 31/01/26:

ארקוסטיל ח.26 - 4 - 20004315(3x80)

סוג תעריף	סוג צריכה	קריאה קודמת	קריאה נוכחית	סה"כ צריכה בקוט"ש	מחיר לקוט"ש בא"ג	סה"כ לתשלום
פרטי חשבון עבור תאריכים:						
777	פסגה	01/01/26	31/01/26	485.80	97.74	474.82 ₪
778	גבע	5,582.90	5,582.90	0.00	0.00	0.00 ₪
779	שפל	73,839.80	74,981.00	1,141.20	40.22	458.99 ₪

ציבורי ומ"א

סוג תעריף	סוג צריכה	קריאה קודמת	קריאה נוכחית	סה"כ צריכה בקוט"ש	מחיר לקוט"ש בא"ג	סה"כ לתשלום
פרטי חשבון עבור תאריכים:						
777	פסגה	01/01/26	31/01/26	244.979	97.74	239.44 ₪
778	גבע	0.000	0.000	0.000	0.00	0.00 ₪
779	שפל	702.511	702.511	702.511	40.22	282.55 ₪

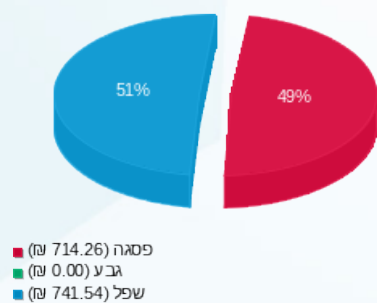
סה"כ לדיר:

פסגה	גבע	שפל	סה"כ	שיא ביקוש
730.78	0.00	1,843.71	2,574.49	194.37
₪ 714.26	₪ 0.00	₪ 741.54	₪ 1,455.80	

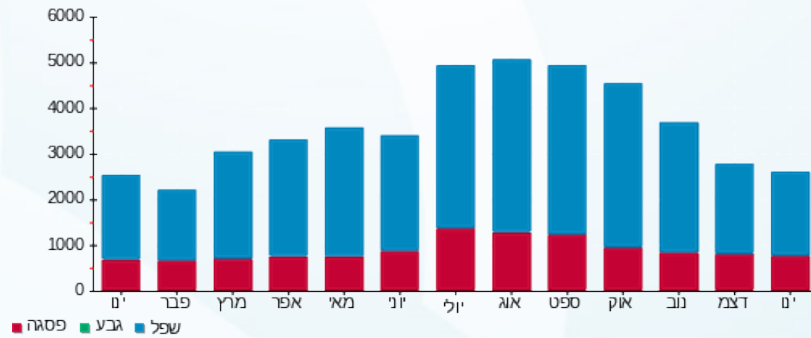
סה"כ צריכה
 סה"כ לתשלום

253.16 ₪	תשלום קבוע	
24.33 ₪	תשלום עבור גודל חיבור בKVA (3x80)	
1,733.30 ₪	סה"כ לתשלום	לא כולל מע"מ

התפלגות חיוב בש"ח לפי תע"ז



הסטוריית צריכה בקוט"ש





05/02/26 תאריך הפקדה:
 31/01/26 תאריך קריאה נוכחית:
 01/01/26 תאריך קריאה קודמת:

שם דייר: גולדה
 שם אתר: צים סנטר גני תיקווה

לקוח/ה נכבד/ה, אנו מתכבדים להגיש את חישוב צריכת החשמל לתקופה 01/01/26 - 31/01/26:

גולדה - 1 - 20004309 (3x63)

סוג תעריף	סוג צריכה	קריאה קודמת	קריאה נוכחית	סה"כ צריכה בקוט"ש	מחיר לקוט"ש בא"ג	סה"כ לתשלום
פרטי חשבון עבור תאריכים:						
		01/01/26	31/01/26			
777	פסגה	141,268.36	143,602.32	2,333.96	97.74	2,281.21 ₪
778	גבע	27,453.24	27,453.24	0.00	0.00	0.00 ₪
779	שפל	469,593.30	477,219.30	7,626.00	40.22	3,067.18 ₪

ציבורי ומ"א

סוג תעריף	סוג צריכה	קריאה קודמת	קריאה נוכחית	סה"כ צריכה בקוט"ש	מחיר לקוט"ש בא"ג	סה"כ לתשלום
פרטי חשבון עבור תאריכים:						
		01/01/26	31/01/26			
777	פסגה			178.611	97.74	174.57 ₪
778	גבע			0.000	0.00	0.00 ₪
779	שפל			512.193	40.22	206.00 ₪

סה"כ לדיר:

פסגה	גבע	שפל	סה"כ	שיא ביקוש
2,512.57	0.00	8,138.19	10,650.76	103.99
2,455.79 ₪	0.00 ₪	3,273.18 ₪	5,728.97 ₪	

סה"כ צריכה
 סה"כ לתשלום

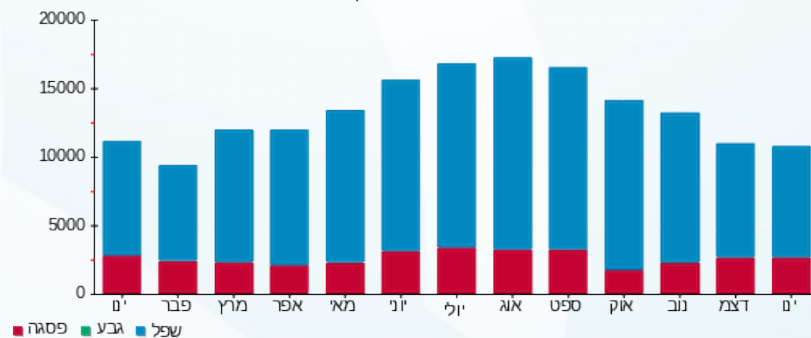
253.16 ₪	תשלום קבוע	
19.16 ₪	תשלום עבור גודל חיבור ב KVA (3x63)	
6,001.29 ₪	סה"כ לתשלום	לא כולל מע"מ

התפלגות חיוב בש"ח לפי תע"ז



פסגה (2,455.79 ₪)
 גבע (0.00 ₪)
 שפל (3,273.18 ₪)

הסטוריית צריכה בקוט"ש



05/02/26 תאריך הפקה:
 31/01/26 תאריך קריאה נוכחית:
 01/01/26 תאריך קריאה קודמת:

שם דייר: דואר ישראל
 שם אתר: צים סנטר גני תיקווה

לקוח/ה נכבד/ה, אנו מתכבדים להגיש את חישוב צריכת החשמל לתקופה 01/01/26 - 31/01/26:

דואר ישראל - 1 - 20004310 (3x63)

סוג תעריף	סוג צריכה	קריאה קודמת	קריאה נוכחית	סה"כ צריכה בקוט"ש	מחיר לקוט"ש בא"ג	סה"כ לתשלום
פרטי חשבון עבור תאריכים:						
777	פסגה	01/01/26	31/01/26	39.78	97.74	1,549.56
778	גבע	0.00	0.00	0.00	0.00	1,589.34
779	שפל	11,736.30	11,980.92	244.62	40.22	11,736.30

ציבורי ומ"א

סוג תעריף	סוג צריכה	קריאה קודמת	קריאה נוכחית	סה"כ צריכה בקוט"ש	מחיר לקוט"ש בא"ג	סה"כ לתשלום
פרטי חשבון עבור תאריכים:						
777	פסגה	01/01/26	31/01/26	66.899	97.74	66.899
778	גבע	0.000	0.000	0.000	0.00	0.000
779	שפל			191.841	40.22	191.841

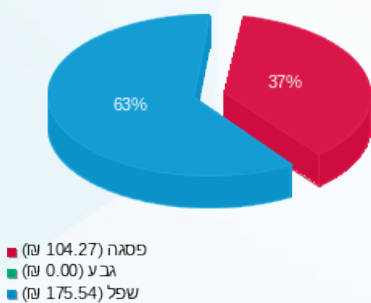
סה"כ לדייר:

פסגה	גבע	שפל	סה"כ	שיא ביקוש
106.68	0.00	436.46	543.14	117.29
104.27 ₪	0.00 ₪	175.54 ₪	279.81 ₪	

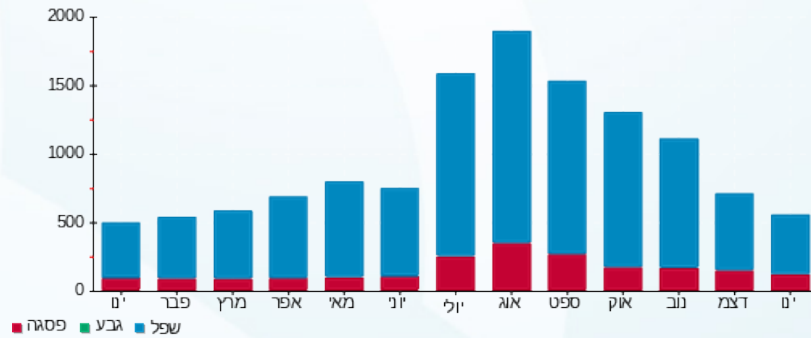
סה"כ צריכה
 סה"כ לתשלום

253.16 ₪	תשלום קבוע	
19.16 ₪	תשלום עבור גודל חיבור בKVA (3x63)	
552.13 ₪	סה"כ לתשלום	לא כולל מע"מ

התפלגות חיוב בש"ח לפי תע"ז



הסטוריית צריכה בקוט"ש



05/02/26 תאריך הפקדה:
 31/01/26 תאריך קריאה נוכחית:
 01/01/26 תאריך קריאה קודמת:

שם דייר: דליקטסן
 שם אתר: צים סנטר גני תיקווה

לקוח/ה נכבד/ה, אנו מתכבדים להגיש את חישוב צריכת החשמל לתקופה 01/01/26 - 31/01/26:

דליקטסן - 4 - 20004388(3x320)

סה"כ לתשלום	מחיר לקוט"ש בא"ג	סה"כ צריכה בקוט"ש	קריאה נוכחית	קריאה קודמת	סוג צריכה	סוג תעריף
			31/01/26	01/01/26	פרטי חשבון עבור תאריכים:	
₪ 3,958.47	97.74	4,050.00	161,490.40	157,440.40	פסגה	777
₪ 0.00	0.00	0.00	641.60	641.60	גבע	778
₪ 6,892.42	40.22	17,136.80	874,324.80	857,188.00	שפל	779

ציבורי ומ"א

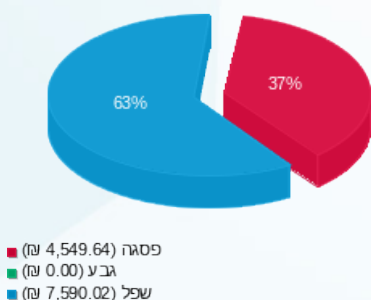
סה"כ לתשלום	מחיר לקוט"ש בא"ג	סה"כ צריכה בקוט"ש	קריאה נוכחית	קריאה קודמת	סוג צריכה	סוג תעריף
			31/01/26	01/01/26	פרטי חשבון עבור תאריכים:	
₪ 591.17	97.74	604.839			פסגה	777
₪ 0.00	0.00	0.000			גבע	778
₪ 697.60	40.22	1,734.459			שפל	779

סה"כ לדירה:

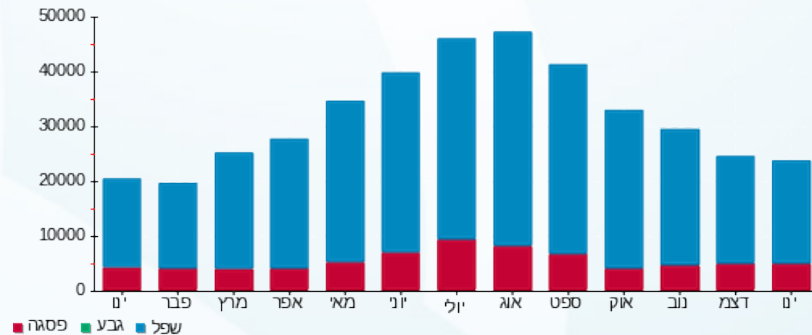
שיא ביקוש	סה"כ	שפל	גבע	פסגה	סה"כ צריכה
75.14	23,526.10	18,871.26	0.00	4,654.84	סה"כ לתשלום
	₪ 12,139.66	₪ 7,590.02	₪ 0.00	₪ 4,549.64	

₪ 253.16	תשלום קבוע	
₪ 97.33	תשלום עבור גודל חיבור בKVA (3x320)	
₪ 12,490.15	סה"כ לתשלום	לא כולל מע"מ

התפלגות חיוב בש"ח לפי תע"ז



הסטוריית צריכה בקוט"ש





05/02/26 תאריך הפקה:
 31/01/26 תאריך קריאה נוכחית:
 01/01/26 תאריך קריאה קודמת:

שם דייר: דלתא
 שם אתר: צים סנטר גני תיקווה

לקוח/ה נכבד/ה, אנו מתכבדים להגיש את חישוב צריכת החשמל לתקופה 01/01/26 - 31/01/26:

דלתא - 1 - 20004314 (3x80)

סוג תעריף	סוג צריכה	קריאה קודמת	קריאה נוכחית	סה"כ צריכה בקוט"ש	מחיר לקוט"ש בא"ג	סה"כ לתשלום
פרטי חשבון עבור תאריכים:			01/01/26	31/01/26		
777	פסגה	30,664.20	31,039.40	375.20	97.74	366.72 ₪
778	גבע	4,107.00	4,107.00	0.00	0.00	0.00 ₪
779	שפל	62,822.30	63,752.70	930.40	40.22	374.21 ₪

ציבורי ומ"א

סוג תעריף	סוג צריכה	קריאה קודמת	קריאה נוכחית	סה"כ צריכה בקוט"ש	מחיר לקוט"ש בא"ג	סה"כ לתשלום
פרטי חשבון עבור תאריכים:			01/01/26	31/01/26		
777	פסגה			205.762	97.74	201.11 ₪
778	גבע			0.000	0.00	0.00 ₪
779	שפל			590.050	40.22	237.32 ₪

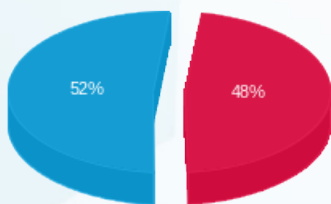
סה"כ לדירה:

פסגה	גבע	שפל	סה"כ	שיא ביקוש
580.96	0.00	1,520.45	2,101.41	195.95
₪ 567.83	₪ 0.00	₪ 611.53	₪ 1,179.36	

סה"כ צריכה
 סה"כ לתשלום

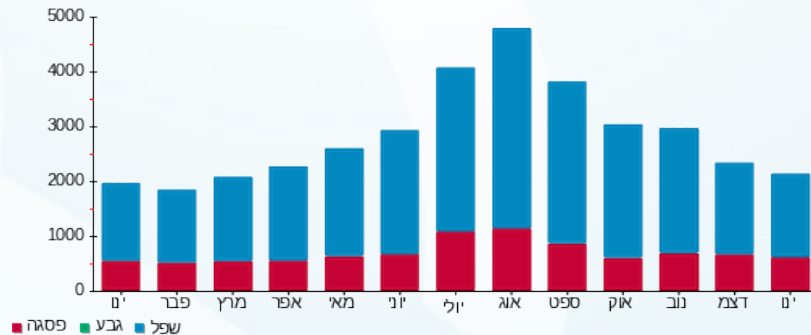
253.16 ₪	תשלום קבוע	
24.33 ₪	תשלום עבור גודל חיבור בKVA (3x80)	
1,456.85 ₪	סה"כ לתשלום	לא כולל מע"מ

התפלגות חיוב בש"ח לפי תע"ז



פסגה (567.83 ₪) 52%
 גבע (0.00 ₪) 0%
 שפל (611.53 ₪) 48%

הסטוריית צריכה בקוט"ש



05/02/26 תאריך הפקה:
 31/01/26 תאריך קריאה נוכחית:
 01/01/26 תאריך קריאה קודמת:

שם דייר: האפי טיים
 שם אתר: צים סנטר גני תיקווה

לקוח/ה נכבד/ה, אנו מתכבדים להגיש את חישוב צריכת החשמל לתקופה 01/01/26 - 31/01/26:

האפי טיים - 1 - 20004389(3x80)

סוג תעריף	סוג צריכה	קריאה קודמת	קריאה נוכחית	סה"כ צריכה בקוט"ש	מחיר לקוט"ש בא"ג	סה"כ לתשלום
פרטי חשבון עבור תאריכים:			01/01/26	31/01/26		
777	פסגה	16,689.40	16,859.20	169.80	97.74	165.96 ₪
778	גבע	2,213.60	2,213.60	0.00	0.00	0.00 ₪
779	שפל	31,937.60	32,511.20	573.60	40.22	230.70 ₪

ציבורי ומ"א

סוג תעריף	סוג צריכה	קריאה קודמת	קריאה נוכחית	סה"כ צריכה בקוט"ש	מחיר לקוט"ש בא"ג	סה"כ לתשלום
פרטי חשבון עבור תאריכים:			01/01/26	31/01/26		
777	פסגה			125.506	97.74	122.67 ₪
778	גבע			0.000	0.00	0.00 ₪
779	שפל			359.906	40.22	144.75 ₪

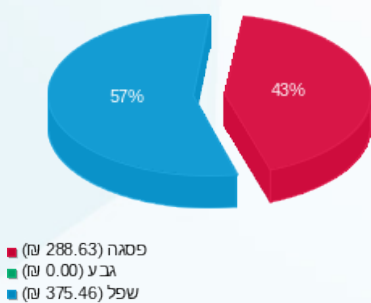
סה"כ לדירה:

פסגה	גבע	שפל	סה"כ	שיא ביקוש
295.31	0.00	933.51	1,228.81	196.30
288.63 ₪	0.00 ₪	375.46 ₪	664.09 ₪	

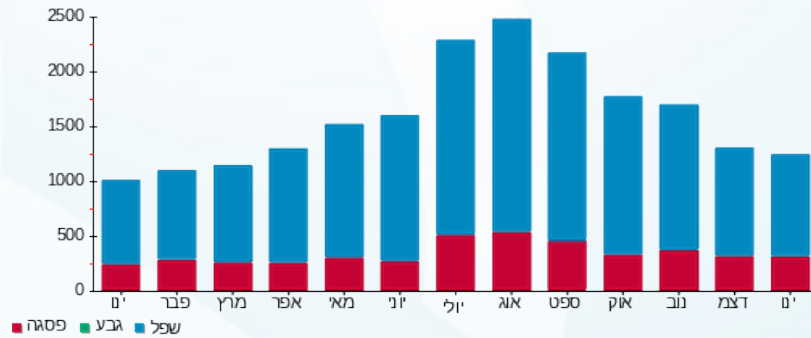
סה"כ צריכה
 סה"כ לתשלום

253.16 ₪	תשלום קבוע	
24.33 ₪	תשלום עבור גודל חיבור בKVA (3x80)	
941.58 ₪	סה"כ לתשלום	לא כולל מע"מ

התפלגות חיוב בש"ח לפי תע"ז



הסטוריית צריכה בקוט"ש



05/02/26 תאריך הפקדה:
 31/01/26 תאריך קריאה נוכחית:
 01/01/26 תאריך קריאה קודמת:

שם דייר: הבוסטן
 שם אתר: צים סנטר גני תיקווה

לקוח/ה נכבד/ה, אנו מתכבדים להגיש את חישוב צריכת החשמל לתקופה 01/01/26 - 31/01/26:

הבוסטן - 3 - 20004309(3x63)

סוג תעריף	סוג צריכה	קריאה קודמת	קריאה נוכחית	סה"כ צריכה בקוט"ש	מחיר לקוט"ש בא"ג	סה"כ לתשלום
פרטי חשבון עבור תאריכים:						
777	פסגה	01/01/26	31/01/26	461.86	97.74	451.42 ₪
778	גבע	8,648.70	8,648.70	0.00	0.00	0.00 ₪
779	שפל	113,172.86	114,457.14	1,284.28	40.22	516.54 ₪

ציבורי ומ"א

סוג תעריף	סוג צריכה	קריאה קודמת	קריאה נוכחית	סה"כ צריכה בקוט"ש	מחיר לקוט"ש בא"ג	סה"כ לתשלום
פרטי חשבון עבור תאריכים:						
777	פסגה	01/01/26	31/01/26	144.062	97.74	140.81 ₪
778	גבע	0.000	0.000	0.000	0.00	0.00 ₪
779	שפל	413.117	413.117	413.117	40.22	166.16 ₪

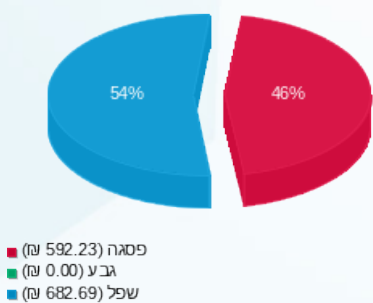
סה"כ לדירה:

פסגה	גבע	שפל	סה"כ	שיא ביקוש
605.92	0.00	1,697.40	2,303.32	116.44
₪ 592.23	₪ 0.00	₪ 682.69	₪ 1,274.92	

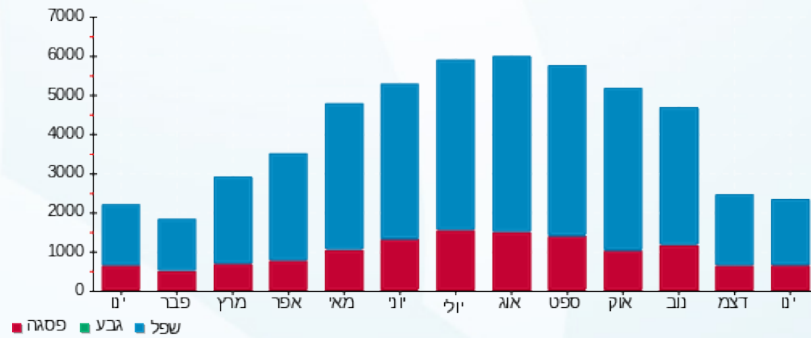
סה"כ צריכה
 סה"כ לתשלום

253.16 ₪	תשלום קבוע	
19.16 ₪	תשלום עבור גודל חיבור בKVA (3x63)	
1,547.24 ₪	סה"כ לתשלום	לא כולל מע"מ

התפלגות חיוב בש"ח לפי תע"ז



הסטוריית צריכה בקוט"ש



05/02/26 תאריך הפקה:
 31/01/26 תאריך קריאה נוכחית:
 01/01/26 תאריך קריאה קודמת:

שם דייר: חגית סוכנות לביטוח
 שם אתר: צים סנטר גני תיקווה

לקוח/ה נכבד/ה, אנו מתכבדים להגיש את חישוב צריכת החשמל לתקופה 01/01/26 - 31/01/26:

חגית סוכנות לביטוח - 2 - 20004310(3x63)

סוג תעריף	סוג צריכה	קריאה קודמת	קריאה נוכחית	סה"כ צריכה בקוט"ש	מחיר לקוט"ש בא"ג	סה"כ לתשלום
פרטי חשבון עבור תאריכים:						
777	פסגה	01/01/26	31/01/26	10.32	97.74	10.09 ₪
778	גבע	0.00	0.00	0.00	0.00	0.00 ₪
779	שפל	3,834.48	3,966.18	131.70	40.22	52.97 ₪

ציבורי ומ"א

סוג תעריף	סוג צריכה	קריאה קודמת	קריאה נוכחית	סה"כ צריכה בקוט"ש	מחיר לקוט"ש בא"ג	סה"כ לתשלום
פרטי חשבון עבור תאריכים:						
777	פסגה	01/01/26	31/01/26	40.887	97.74	39.96 ₪
778	גבע	0.000	0.000	0.000	0.00	0.00 ₪
779	שפל	117.248	117.248	117.248	40.22	47.16 ₪

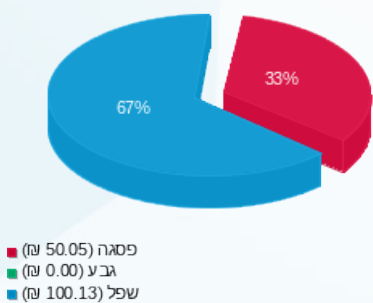
סה"כ לדירה:

פסגה	גבע	שפל	סה"כ	שיא ביקוש
51.21	0.00	248.95	300.16	117.82
₪ 50.05	₪ 0.00	₪ 100.13	₪ 150.18	

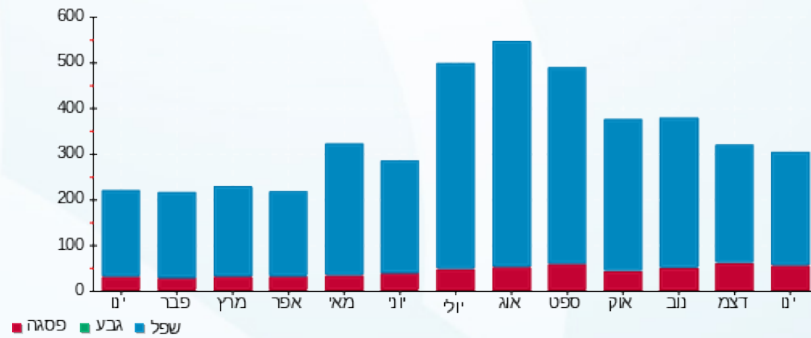
סה"כ צריכה
 סה"כ לתשלום

78.24 ₪	תשלום קבוע	
19.16 ₪	תשלום עבור גודל חיבור בKVA (3x63)	
247.58 ₪	סה"כ לתשלום	לא כולל מע"מ

התפלגות חיוב בש"ח לפי תע"ז



הסטוריית צריכה בקוט"ש





05/02/26 תאריך הפקה:
 31/01/26 תאריך קריאה נוכחית:
 01/01/26 תאריך קריאה קודמת:

שם דייר: חדר כושר WONDARE
 שם אתר: צים סנטר גני תיקווה

לקוח/ה נכבד/ה, אנו מתכבדים להגיש את חישוב צריכת החשמל לתקופה 01/01/26 - 31/01/26:

חדר כושר 3 - (3x400)20004146 - WONDARE

סוג תעריף	סוג צריכה	קריאה קודמת	קריאה נוכחית	סה"כ צריכה בקוט"ש	מחיר לקוט"ש בא"ג	סה"כ לתשלום
פרטי חשבון עבור תאריכים:			01/01/26	31/01/26		
777	פסגה	55,188.40	55,787.60	599.20	97.74	585.66 ₪
778	גבע	9,652.40	9,652.40	0.00	0.00	0.00 ₪
779	שפל	104,991.20	106,475.20	1,484.00	40.22	596.86 ₪

ציבורי ומ"א

סוג תעריף	סוג צריכה	קריאה קודמת	קריאה נוכחית	סה"כ צריכה בקוט"ש	מחיר לקוט"ש בא"ג	סה"כ לתשלום
פרטי חשבון עבור תאריכים:			01/01/26	31/01/26		
777	פסגה			531.243	97.74	519.24 ₪
778	גבע			0.000	0.00	0.00 ₪
779	שפל			1,523.412	40.22	612.72 ₪

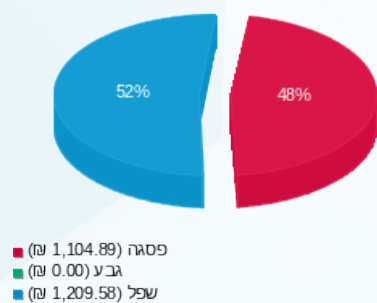
סה"כ לדירה:

פסגה	גבע	שפל	סה"כ	שיא ביקוש
1,130.44	0.00	3,007.41	4,137.85	785.26
1,104.89 ₪	0.00 ₪	1,209.58 ₪	2,314.48 ₪	

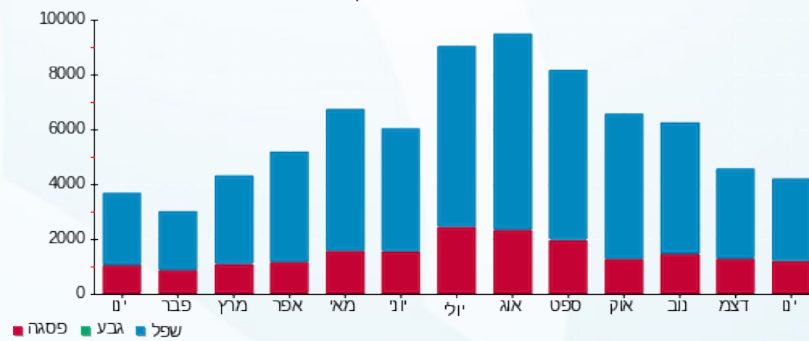
סה"כ צריכה
 סה"כ לתשלום

253.16 ₪	תשלום קבוע	
121.66 ₪	תשלום עבור גודל חיבור בKVA (3x400)	
2,689.30 ₪	סה"כ לתשלום	לא כולל מע"מ

התפלגות חיוב בש"ח לפי תע"ז



הסטוריית צריכה בקוט"ש





05/02/26 תאריך הפקה:
 31/01/26 תאריך קריאה נוכחית:
 01/01/26 תאריך קריאה קודמת:

שם דייר: חדרי קירור סופר טל
 שם אתר: צים סנטר גני תיקווה

לקוח/ה נכבד/ה, אנו מתכבדים להגיש את חישוב צריכת החשמל לתקופה 01/01/26 - 31/01/26:

חדרי קירור סופר טל - 1 - 21262552(3x63)

סוג תעריף	סוג צריכה	קריאה קודמת	קריאה נוכחית	סה"כ צריכה בקוט"ש	מחיר לקוט"ש בא"ג	סה"כ לתשלום
פרטי חשבון עבור תאריכים:						
777	פסגה	01/01/26	31/01/26	1,502.10	97.74	1,468.15 ₪
778	גבע	1,728.90	1,728.90	0.00	0.00	0.00 ₪
779	שפל	238,408.60	243,840.40	5,431.80	40.22	2,184.67 ₪

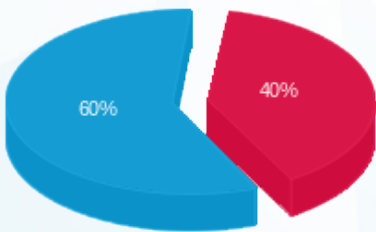
סה"כ לדייר:

פסגה	גבע	שפל	סה"כ	שיא ביקוש
1,502.10	0.00	5,431.80	6,933.90	25.41
1,468.15 ₪	0.00 ₪	2,184.67 ₪	3,652.82 ₪	

סה"כ צריכה
 סה"כ לתשלום

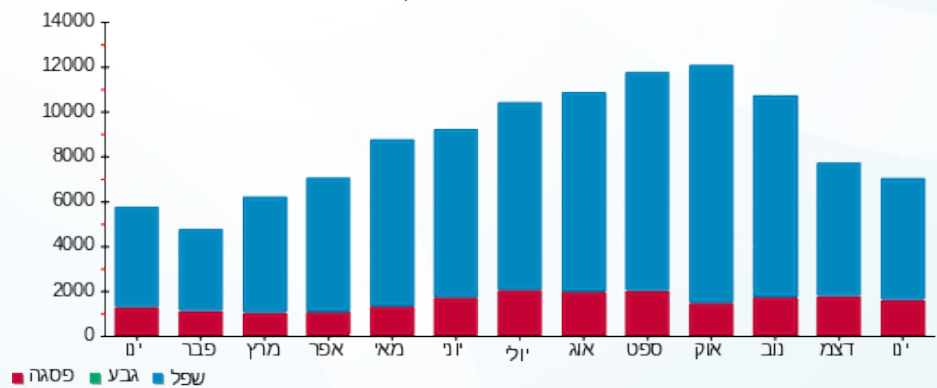
253.16 ₪	תשלום קבוע	
19.16 ₪	תשלום עבור גודל חיבור בKVA (3x63)	
3,925.14 ₪	סה"כ לתשלום	לא כולל מע"מ

התפלגות חיוב בש"ח לפי תע"ז



■ פסגה (1,468.15 ₪) 60%
 ■ גבע (0.00 ₪)
 ■ שפל (2,184.67 ₪) 40%

הסטוריית צריכה בקוט"ש



■ פסגה ■ גבע ■ שפל





05/02/26

תאריך הפקדה:

31/01/26

תאריך קריאה נוכחית:

01/01/26

תאריך קריאה קודמת:

שם דייר: חנות חיות
שם אתר: צים סנטר גני תיקווה

לקוח/ה נכבד/ה, אנו מתכבדים להגיש את חישוב צריכת החשמל לתקופה 01/01/26 - 31/01/26:

חנות חיות - 4 - 20004369(3x80)

סוג תעריף	סוג צריכה	קריאה קודמת	קריאה נוכחית	סה"כ צריכה בקוט"ש	מחיר לקוט"ש בא"ג	סה"כ לתשלום
פרטי חשבון עבור תאריכים:						
777	פסגה	01/01/26	31/01/26	97.60	97.74	95.39 ₪
778	גבע	2,084.80	2,084.80	0.00	0.00	0.00 ₪
779	שפל	28,707.50	29,038.20	330.70	40.22	133.01 ₪

ציבורי ומ"א

סוג תעריף	סוג צריכה	קריאה קודמת	קריאה נוכחית	סה"כ צריכה בקוט"ש	מחיר לקוט"ש בא"ג	סה"כ לתשלום
פרטי חשבון עבור תאריכים:						
777	פסגה	01/01/26	31/01/26	150.569	97.74	147.17 ₪
778	גבע	0.000	0.000	0.000	0.00	0.00 ₪
779	שפל	431.778	431.778	40.22	40.22	173.66 ₪

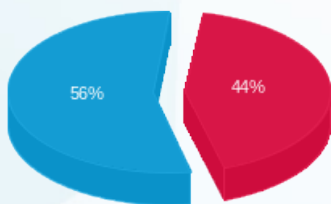
סה"כ לדירה:

פסגה	גבע	שפל	סה"כ	שיא ביקוש
248.17	0.00	762.48	1,010.65	195.49
242.56 ₪	0.00 ₪	306.67 ₪	549.23 ₪	

סה"כ צריכה
סה"כ לתשלום

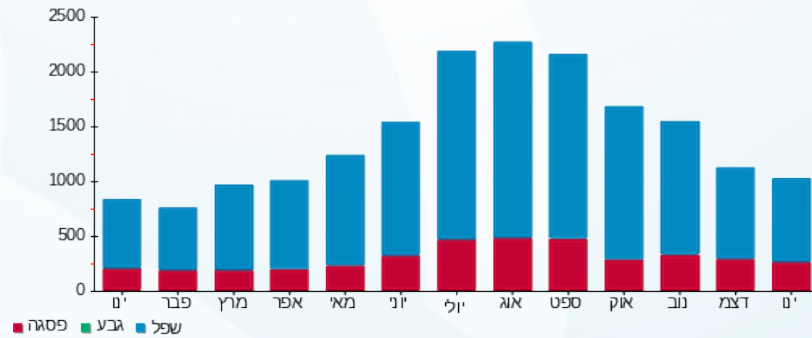
253.16 ₪	תשלום קבוע	
24.33 ₪	תשלום עבור גודל חיבור בKVA (3x80)	
826.72 ₪	סה"כ לתשלום	לא כולל מע"מ

התפלגות חיוב בש"ח לפי תע"ז



פסגה (242.56 ₪)
גבע (0.00 ₪)
שפל (306.67 ₪)

הסטוריית צריכה בקוט"ש





05/02/26 תאריך הפקה:
 31/01/26 תאריך קריאה נוכחית:
 01/01/26 תאריך קריאה קודמת:

שם דייר: יולו
 שם אתר: צים סנטר גני תיקווה

לקוח/ה נכבד/ה, אנו מתכבדים להגיש את חישוב צריכת החשמל לתקופה 01/01/26 - 31/01/26:

יולו - 3 - 20004307(3x160)

סוג תעריף	סוג צריכה	קריאה קודמת	קריאה נוכחית	סה"כ צריכה בקוט"ש	מחיר לקוט"ש בא"ג	סה"כ לתשלום
פרטי חשבון עבור תאריכים:						
777	פסגה	01/01/26	31/01/26	164.88	97.74	161.15 ₪
778	גבע	2,269.60	2,269.60	0.00	0.00	0.00 ₪
779	שפל	32,884.59	33,290.88	406.29	40.22	163.41 ₪

ציבורי ומ"א

סוג תעריף	סוג צריכה	קריאה קודמת	קריאה נוכחית	סה"כ צריכה בקוט"ש	מחיר לקוט"ש בא"ג	סה"כ לתשלום
פרטי חשבון עבור תאריכים:						
777	פסגה	01/01/26	31/01/26	100.765	97.74	98.49 ₪
778	גבע	0.000	0.000	0.000	0.00	0.00 ₪
779	שפל	288.959	288.959	40.22	40.22	116.22 ₪

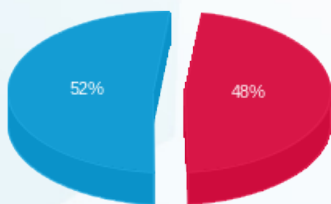
סה"כ לדייר:

פסגה	גבע	שפל	סה"כ	שיא ביקוש
265.65	0.00	695.25	960.90	314.51
259.64 ₪	0.00 ₪	279.63 ₪	539.27 ₪	

סה"כ צריכה
 סה"כ לתשלום

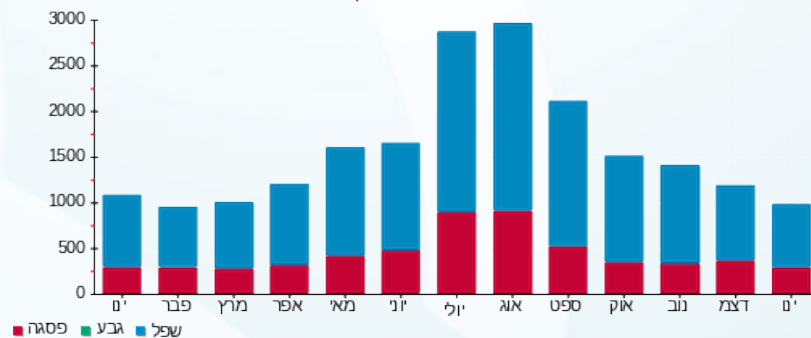
253.16 ₪	תשלום קבוע	
48.66 ₪	תשלום עבור גודל חיבור בKVA (3x160)	
841.10 ₪	סה"כ לתשלום	לא כולל מע"מ

התפלגות חיוב בש"ח לפי תע"ז



פסגה (259.64 ₪)
 גבע (0.00 ₪)
 שפל (279.63 ₪)

הסטוריית צריכה בקוט"ש





05/02/26 תאריך הפקה:
 31/01/26 תאריך קריאה נוכחית:
 01/01/26 תאריך קריאה קודמת:

שם דייר: יולי סימון
 שם אתר: צים סנטר גני תיקווה

לקוח/ה נכבד/ה, אנו מתכבדים להגיש את חישוב צריכת החשמל לתקופה 01/01/26 - 31/01/26:

יולי סימון - 3 - 20004314(3x80)

סה"כ לתשלום	מחיר לקוט"ש בא"ג	סה"כ צריכה בקוט"ש	קריאה נוכחית	קריאה קודמת	סוג צריכה	סוג תעריף
			31/01/26	01/01/26	פרטי חשבון עבור תאריכים:	
₪ 332.22	97.74	339.90	30,203.40	29,863.50	פסגה	777
₪ 0.00	0.00	0.00	4,596.80	4,596.80	גבע	778
₪ 409.44	40.22	1,018.00	63,057.00	62,039.00	שפל	779

ציבורי ומ"א

סה"כ לתשלום	מחיר לקוט"ש בא"ג	סה"כ צריכה בקוט"ש	קריאה נוכחית	קריאה קודמת	סוג צריכה	סוג תעריף
			31/01/26	01/01/26	פרטי חשבון עבור תאריכים:	
₪ 221.58	97.74	226.708			פסגה	777
₪ 0.00	0.00	0.000			גבע	778
₪ 261.48	40.22	650.116			שפל	779

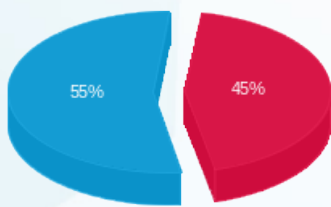
סה"כ לדירה:

שיא ביקוש	סה"כ	שפל	גבע	פסגה
196.04	2,234.72	1,668.12	0.00	566.61
	₪ 1,224.72	₪ 670.92	₪ 0.00	₪ 553.80

סה"כ צריכה
 סה"כ לתשלום

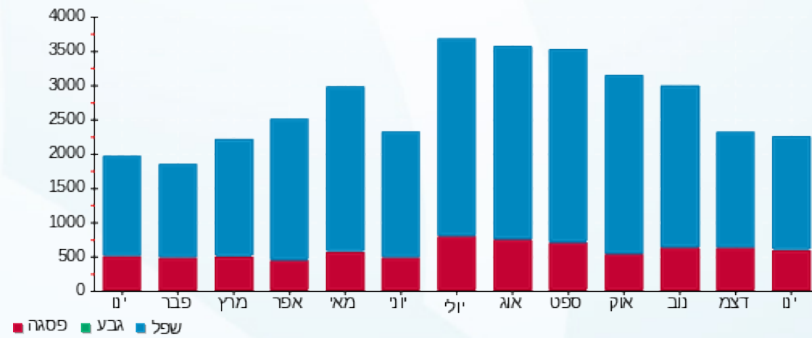
₪ 253.16	תשלום קבוע	
₪ 24.33	תשלום עבור גודל חיבור בKVA (3x80)	
₪ 1,502.21	סה"כ לתשלום	לא כולל מע"מ

התפלגות חיוב בש"ח לפי תע"ז



פסגה (553.80 ₪)
 גבע (0.00 ₪)
 שפל (670.92 ₪)

הסטוריית צריכה בקוט"ש



05/02/26 תאריך הפקה:
 31/01/26 תאריך קריאה נוכחית:
 01/01/26 תאריך קריאה קודמת:

שם דייר: יין בשוק
 שם אתר: צים סנטר גני תיקווה

לקוח/ה נכבד/ה, אנו מתכבדים להגיש את חישוב צריכת החשמל לתקופה 01/01/26 - 31/01/26:

יין בשוק - 2 - 20004319 (3x80)

סה"כ לתשלום	מחיר לקוט"ש בא"ג	סה"כ צריכה בקוט"ש	קריאה נוכחית	קריאה קודמת	סוג צריכה	סוג תעריף
			31/01/26	01/01/26	פרטי חשבון עבור תאריכים:	
148.47 ₪	97.74	151.90	19,688.50	19,536.60	פסגה	777
0.00 ₪	0.00	0.00	2,985.70	2,985.70	גבע	778
173.19 ₪	40.22	430.60	39,494.70	39,064.10	שפל	779

ציבורי ומ"א

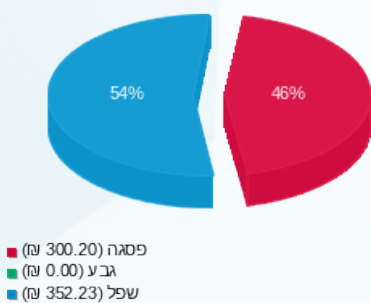
סה"כ לתשלום	מחיר לקוט"ש בא"ג	סה"כ צריכה בקוט"ש	קריאה נוכחית	קריאה קודמת	סוג צריכה	סוג תעריף
			31/01/26	01/01/26	פרטי חשבון עבור תאריכים:	
151.73 ₪	97.74	155.237			פסגה	777
0.00 ₪	0.00	0.000			גבע	778
179.04 ₪	40.22	445.163			שפל	779

סה"כ לדירה:

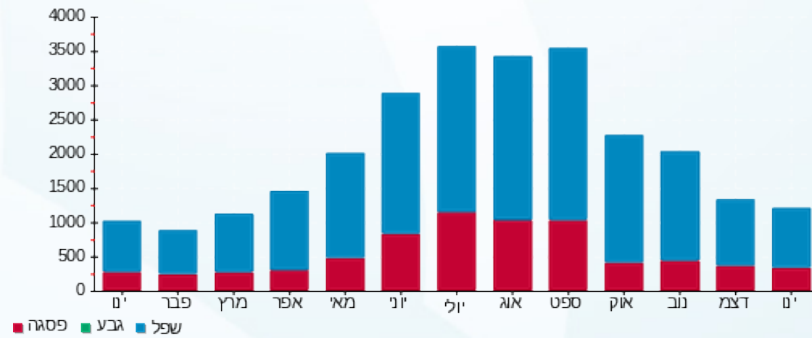
שיא ביקוש	סה"כ	שפל	גבע	פסגה	סה"כ צריכה
3.78	1,182.90	875.76	0.00	307.14	סה"כ לתשלום
	652.43 ₪	352.23 ₪	0.00 ₪	300.20 ₪	

253.16 ₪	תשלום קבוע	
24.33 ₪	תשלום עבור גודל חיבור בKVA (3x80)	
929.92 ₪	סה"כ לתשלום	לא כולל מע"מ

התפלגות חיוב בש"ח לפי תע"ז



הסטוריית צריכה בקוט"ש



05/02/26 תאריך הפקדה:
 31/01/26 תאריך קריאה נוכחית:
 01/01/26 תאריך קריאה קודמת:

שם דייר: ילדים בוטיק
 שם אתר: צים סנטר גני תיקווה

לקוח/ה נכבד/ה, אנו מתכבדים להגיש את חישוב צריכת החשמל לתקופה 01/01/26 - 31/01/26:

ילדים בוטיק - 1 - 20004369 (3x80)

סה"כ לתשלום	מחיר לקוט"ש בא"ג	סה"כ צריכה בקוט"ש	קריאה נוכחית	קריאה קודמת	סוג צריכה	סוג תעריף
			31/01/26	01/01/26	פרטי חשבון עבור תאריכים:	
114.84 ₪	97.74	117.50	11,141.30	11,023.80	פסגה	777
0.00 ₪	0.00	0.00	1,666.80	1,666.80	גבע	778
135.94 ₪	40.22	338.00	21,853.10	21,515.10	שפל	779

ציבורי ומ"א

סה"כ לתשלום	מחיר לקוט"ש בא"ג	סה"כ צריכה בקוט"ש	קריאה נוכחית	קריאה קודמת	סוג צריכה	סוג תעריף
			31/01/26	01/01/26	פרטי חשבון עבור תאריכים:	
65.54 ₪	97.74	67.050			פסגה	777
0.00 ₪	0.00	0.000			גבע	778
77.33 ₪	40.22	192.276			שפל	779

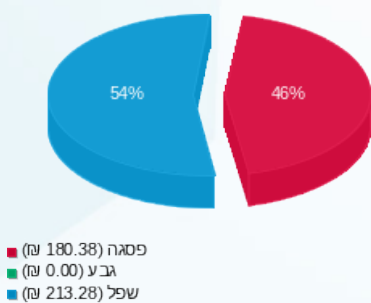
סה"כ לדירה:

שיא ביקוש	סה"כ	שפל	גבע	פסגה
195.04	714.83	530.28	0.00	184.55
	393.66 ₪	213.28 ₪	0.00 ₪	180.38 ₪

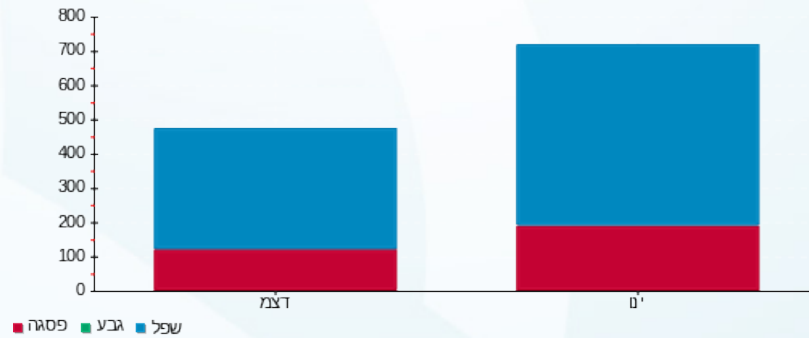
סה"כ צריכה
 סה"כ לתשלום

253.16 ₪	תשלום קבוע	
24.33 ₪	תשלום עבור גודל חיבור ב-KVA (3x80)	
671.15 ₪	סה"כ לתשלום	לא כולל מע"מ

התפלגות חיוב בש"ח לפי תע"ז



הסטוריית צריכה בקוט"ש





05/02/26

תאריך הפקדה:

שם דייר: כפר השעשועים
שם אתר: צים סנטר גני תיקווה

31/01/26

תאריך קריאה נוכחית:

01/01/26

תאריך קריאה קודמת:

לקוח/ה נכבד/ה, אנו מתכבדים להגיש את חישוב צריכת החשמל לתקופה 01/01/26 - 31/01/26:

כפר השעשועים - 4 - 20004313 (3x250)

סוג תעריף	סוג צריכה	קריאה קודמת	קריאה נוכחית	סה"כ צריכה בקוט"ש	מחיר לקוט"ש בא"ג	סה"כ לתשלום
פרטי חשבון עבור תאריכים:						
777	פסגה	01/01/26	31/01/26	883.60	97.74	863.63 ₪
778	גבע	13,755.60	13,755.60	0.00	0.00	0.00 ₪
779	שפל	166,824.80	169,384.80	2,560.00	40.22	1,029.63 ₪

ציבורי ומ"א

סוג תעריף	סוג צריכה	קריאה קודמת	קריאה נוכחית	סה"כ צריכה בקוט"ש	מחיר לקוט"ש בא"ג	סה"כ לתשלום
פרטי חשבון עבור תאריכים:						
777	פסגה	01/01/26	31/01/26	634.816	97.74	620.47 ₪
778	גבע	0.000	0.000	0.000	0.00	0.00 ₪
779	שפל	1,820.423	1,820.423	40.22	40.22	732.17 ₪

סה"כ לדירה:

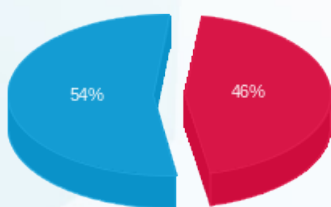
פסגה	גבע	שפל	סה"כ	שיא ביקוש
1,518.42	0.00	4,380.42	5,898.84	784.96
1,484.10 ₪	0.00 ₪	1,761.81 ₪	3,245.91 ₪	

סה"כ צריכה

סה"כ לתשלום

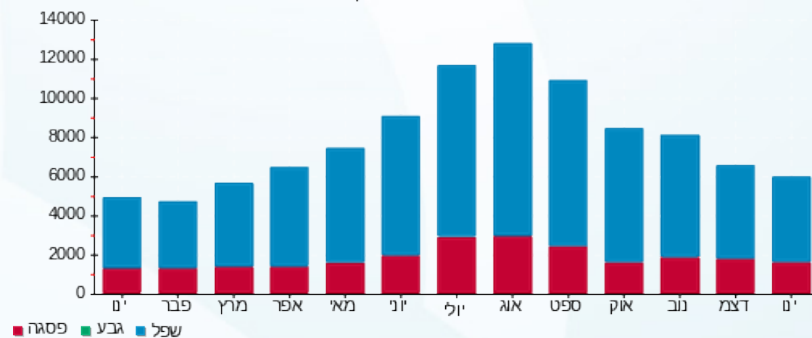
253.16 ₪	תשלום קבוע	
76.04 ₪	תשלום עבור גודל חיבור ב KVA (3x250)	
3,575.10 ₪	סה"כ לתשלום	לא כולל מע"מ

התפלגות חיוב בש"ח לפי תע"ז



פסגה (1,484.10 ₪)
גבע (0.00 ₪)
שפל (1,761.81 ₪)

הסטוריית צריכה בקוט"ש





05/02/26 תאריך הפקדה:
 31/01/26 תאריך קריאה נוכחית:
 01/01/26 תאריך קריאה קודמת:

שם דייר: ללין
 שם אתר: צים סנטר גני תיקווה

לקוח/ה נכבד/ה, אנו מתכבדים להגיש את חישוב צריכת החשמל לתקופה 01/01/26 - 31/01/26:

ללין 3 - 20004319(3x80)

סוג תעריף	סוג צריכה	קריאה קודמת	קריאה נוכחית	סה"כ צריכה בקוט"ש	מחיר לקוט"ש בא"ג	סה"כ לתשלום
			31/01/26	01/01/26	פרטי חשבון עבור תאריכים:	
777	פסגה	29,513.30	29,870.00	356.70	97.74	348.64 ₪
778	גבע	3,915.70	3,915.70	0.00	0.00	0.00 ₪
779	שפל	50,353.40	51,188.60	835.20	40.22	335.92 ₪

ציבורי ומ"א

סוג תעריף	סוג צריכה	קריאה קודמת	קריאה נוכחית	סה"כ צריכה בקוט"ש	מחיר לקוט"ש בא"ג	סה"כ לתשלום
			31/01/26	01/01/26	פרטי חשבון עבור תאריכים:	
777	פסגה			91.753	97.74	89.68 ₪
778	גבע			0.000	0.00	0.00 ₪
779	שפל			263.115	40.22	105.82 ₪

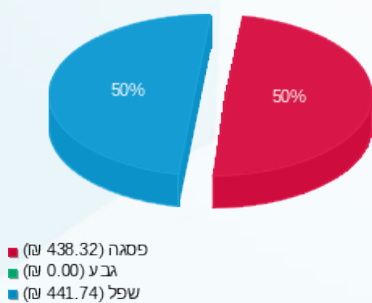
סה"כ לדירה:

פסגה	גבע	שפל	סה"כ	שיא ביקוש
448.45	0.00	1,098.32	1,546.77	10.12
₪ 438.32	₪ 0.00	₪ 441.74	₪ 880.06	

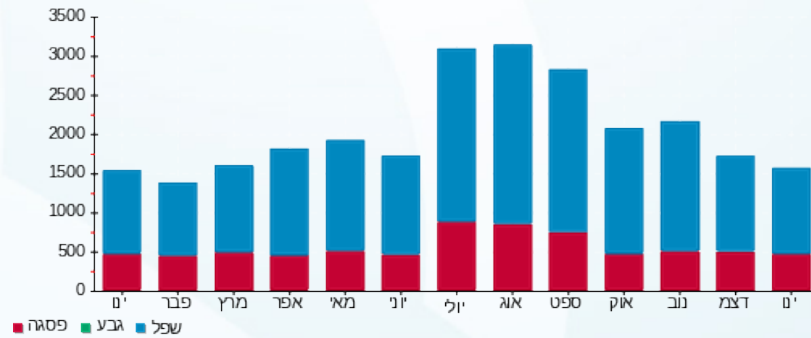
סה"כ צריכה
 סה"כ לתשלום

253.16 ₪	תשלום קבוע	
24.33 ₪	תשלום עבור גודל חיבור בKVA (3x80)	
1,157.55 ₪	סה"כ לתשלום	לא כולל מע"מ

התפלגות חיוב בש"ח לפי תע"ז



הסטוריית צריכה בקוט"ש





05/02/26 תאריך הפקה:
 31/01/26 תאריך קריאה נוכחית:
 01/01/26 תאריך קריאה קודמת:

שם דייר: מובי סטיל
 שם אתר: צים סנטר גני תיקווה

לקוח/ה נכבד/ה, אנו מתכבדים להגיש את חישוב צריכת החשמל לתקופה 01/01/26 - 31/01/26:

מובי סטיל - 2 - 20004369 (3x80)

סוג תעריף	סוג צריכה	קריאה קודמת	קריאה נוכחית	סה"כ צריכה בקוט"ש	מחיר לקוט"ש בא"ג	סה"כ לתשלום
פרטי חשבון עבור תאריכים:						
777	פסגה	01/01/26	31/01/26	138.60	97.74	135.47 ₪
778	גבע	3,501.40	3,501.40	0.00	0.00	0.00 ₪
779	שפל	40,822.60	41,280.10	457.50	40.22	184.01 ₪

ציבורי ומ"א

סוג תעריף	סוג צריכה	קריאה קודמת	קריאה נוכחית	סה"כ צריכה בקוט"ש	מחיר לקוט"ש בא"ג	סה"כ לתשלום
פרטי חשבון עבור תאריכים:						
777	פסגה	01/01/26	31/01/26	95.681	97.74	93.52 ₪
778	גבע	0.000	0.000	0.000	0.00	0.00 ₪
779	שפל	274.377	110.35	40.22	110.35	110.35 ₪

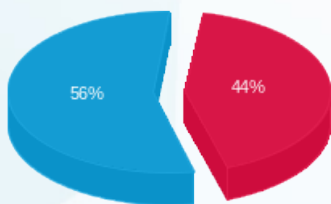
סה"כ לדירה:

פסגה	גבע	שפל	סה"כ	שיא ביקוש
234.28	0.00	731.88	966.16	196.29
228.99 ₪	0.00 ₪	294.36 ₪	523.35 ₪	

סה"כ צריכה
 סה"כ לתשלום

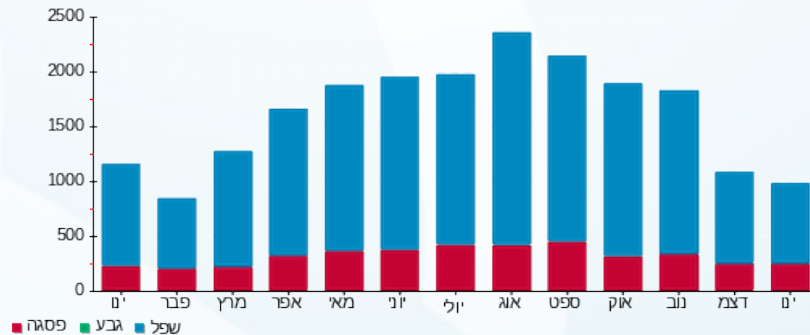
253.16 ₪	תשלום קבוע	
24.33 ₪	תשלום עבור גודל חיבור בKVA (3x80)	
800.84 ₪	סה"כ לתשלום	לא כולל מע"מ

התפלגות חיוב בש"ח לפי תע"ז



פסגה (228.99 ₪)
 גבע (0.00 ₪)
 שפל (294.36 ₪)

הסטוריית צריכה בקוט"ש



05/02/26 תאריך הפקדה:
 31/01/26 תאריך קריאה נוכחית:
 01/01/26 תאריך קריאה קודמת:

שם דייר: מוג'ו סאן
 שם אתר: צים סנטר גני תיקווה

לקוח/ה נכבד/ה, אנו מתכבדים להגיש את חישוב צריכת החשמל לתקופה 01/01/26 - 31/01/26:

מוג'ו סאן - 1 - 20004320(3x80)

סוג תעריף	סוג צריכה	קריאה קודמת	קריאה נוכחית	סה"כ צריכה בקוט"ש	מחיר לקוט"ש בא"ג	סה"כ לתשלום
פרטי חשבון עבור תאריכים:						
777	פסגה	01/01/26	31/01/26	0.00	97.74	0.00 ₪
778	גבע	95.50	95.50	0.00	0.00	0.00 ₪
779	שפל	4,886.00	4,886.00	0.00	40.22	0.00 ₪

ציבורי

סוג תעריף	סוג צריכה	קריאה קודמת	קריאה נוכחית	סה"כ צריכה בקוט"ש	מחיר לקוט"ש בא"ג	סה"כ לתשלום
פרטי חשבון עבור תאריכים:						
777	פסגה	01/01/26	31/01/26	384.221	97.74	375.54 ₪
778	גבע	0.000	0.000	0.000	0.00	0.00 ₪
779	שפל	1,101.808	1,101.808	1,101.808	40.22	443.15 ₪

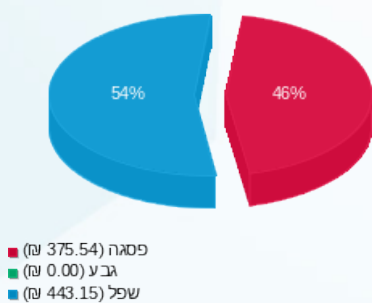
סה"כ לדירה:

פסגה	גבע	שפל	סה"כ	שיא ביקוש
384.22	0.00	1,101.81	1,486.03	65.54
₪ 375.54	₪ 0.00	₪ 443.15	₪ 818.69	

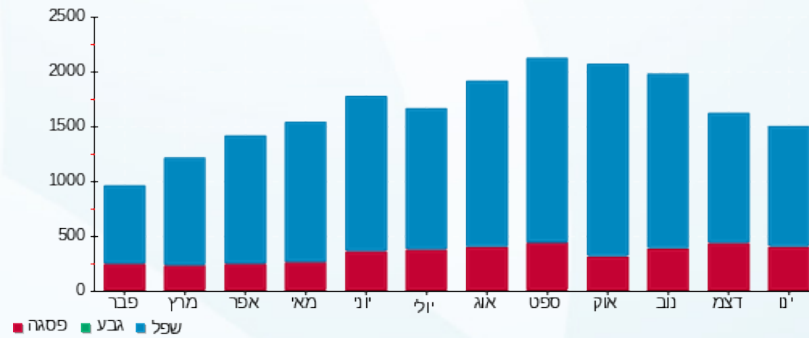
סה"כ צריכה
 סה"כ לתשלום

253.16 ₪	תשלום קבוע	
24.33 ₪	תשלום עבור גודל חיבור בKVA (3x80)	
1,096.18 ₪	סה"כ לתשלום	לא כולל מע"מ

התפלגות חיוב בש"ח לפי תע"ז



הסטוריית צריכה בקוט"ש





05/02/26 תאריך הפקה:
 31/01/26 תאריך קריאה נוכחית:
 01/01/26 תאריך קריאה קודמת:

שם דייר: מינה ח.12
 שם אתר: צים סנטר גני תיקווה

לקוח/ה נכבד/ה, אנו מתכבדים להגיש את חישוב צריכת החשמל לתקופה 01/01/26 - 31/01/26:

מינה ח.12 - 4 - 20004308(3x63)

סוג תעריף	סוג צריכה	קריאה קודמת	קריאה נוכחית	סה"כ צריכה בקוט"ש	מחיר לקוט"ש בא"ג	סה"כ לתשלום
פרטי חשבון עבור תאריכים:						
777	פסגה	01/01/26	31/01/26	256.56	97.74	250.76 ₪
778	גבע	2,814.96	2,814.96	0.00	0.00	0.00 ₪
779	שפל	36,272.88	37,027.32	754.44	40.22	303.44 ₪

ציבורי ומ"א

סוג תעריף	סוג צריכה	קריאה קודמת	קריאה נוכחית	סה"כ צריכה בקוט"ש	מחיר לקוט"ש בא"ג	סה"כ לתשלום
פרטי חשבון עבור תאריכים:						
777	פסגה	01/01/26	31/01/26	136.093	97.74	133.02 ₪
778	גבע	0.000	0.000	0.000	0.00	0.00 ₪
779	שפל	390.265	390.265	40.22	156.96 ₪	156.96 ₪

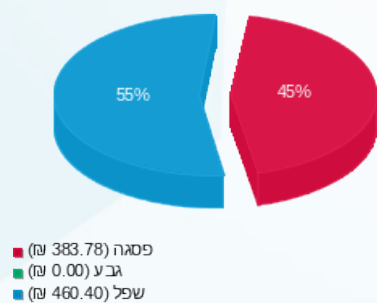
סה"כ לדיר:

פסגה	גבע	שפל	סה"כ	שיא ביקוש
392.65	0.00	1,144.71	1,537.36	7.49
₪ 383.78	₪ 0.00	₪ 460.40	₪ 844.18	

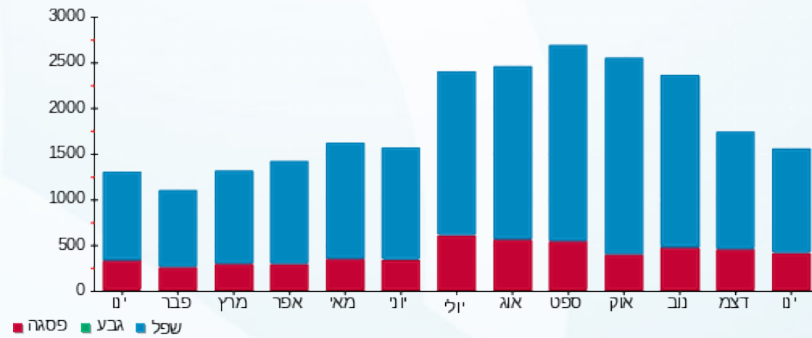
סה"כ צריכה
 סה"כ לתשלום

253.16 ₪	תשלום קבוע	
19.16 ₪	תשלום עבור גודל חיבור בKVA (3x63)	
1,116.50 ₪	סה"כ לתשלום	לא כולל מע"מ

התפלגות חיוב בש"ח לפי תע"ז



הסטוריית צריכה בקוט"ש





05/02/26 תאריך הפקדה:
 31/01/26 תאריך קריאה נוכחית:
 01/01/26 תאריך קריאה קודמת:

שם דייר: מיסטר קורן
 שם אתר: צים סנטר גני תיקווה

לקוח/ה נכבד/ה, אנו מתכבדים להגיש את חישוב צריכת החשמל לתקופה 01/01/26 - 31/01/26:

מיסטר קורן - 1 - 20004307(3x160)

סוג תעריף	סוג צריכה	קריאה קודמת	קריאה נוכחית	סה"כ צריכה בקוט"ש	מחיר לקוט"ש בא"ג	סה"כ לתשלום
			31/01/26	01/01/26	פרטי חשבון עבור תאריכים:	
777	פסגה	18,081.17	18,870.40	789.23	97.74	771.39 ₪
778	גבע	0.00	0.00	0.00	0.00	0.00 ₪
779	שפל	54,068.43	55,819.52	1,751.09	40.22	704.29 ₪

ציבורי ומ"א

סוג תעריף	סוג צריכה	קריאה קודמת	קריאה נוכחית	סה"כ צריכה בקוט"ש	מחיר לקוט"ש בא"ג	סה"כ לתשלום
			31/01/26	01/01/26	פרטי חשבון עבור תאריכים:	
777	פסגה			63.559	97.74	62.12 ₪
778	גבע			0.000	0.00	0.00 ₪
779	שפל			182.265	40.22	73.31 ₪

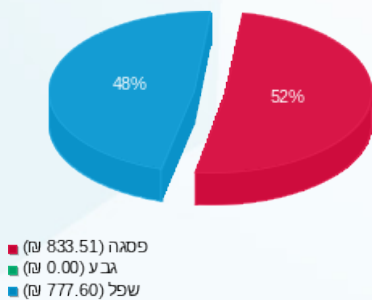
סה"כ לדירה:

פסגה	גבע	שפל	סה"כ	שיא ביקוש
852.79	0.00	1,933.36	2,786.15	312.83
₪ 833.51	₪ 0.00	₪ 777.60	₪ 1,611.11	

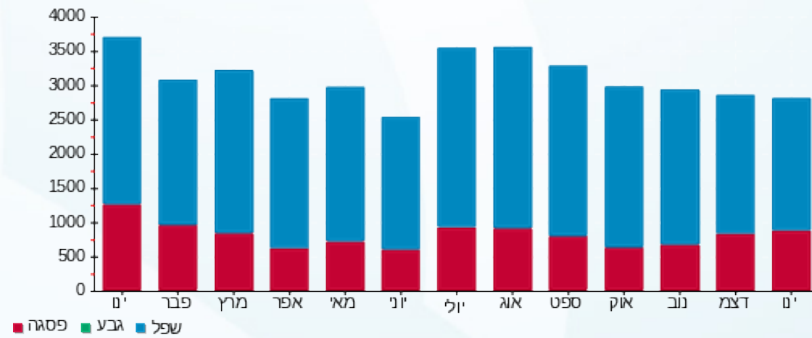
סה"כ צריכה
 סה"כ לתשלום

253.16 ₪	תשלום קבוע	
48.66 ₪	תשלום עבור גודל חיבור בKVA (3x160)	
1,912.93 ₪	סה"כ לתשלום	לא כולל מע"מ

התפלגות חיוב בש"ח לפי תע"ז



הסטוריית צריכה בקוט"ש





05/02/26 תאריך הפקדה:
 31/01/26 תאריך קריאה נוכחית:
 01/01/26 תאריך קריאה קודמת:

שם דייר: מירה פלורס
 שם אתר: צים סנטר גני תיקווה

לקוח/ה נכבד/ה, אנו מתכבדים להגיש את חישוב צריכת החשמל לתקופה 01/01/26 - 31/01/26:

מירה פלורס - 4 - 20004319 (3x80)

סוג תעריף	סוג צריכה	קריאה קודמת	קריאה נוכחית	סה"כ צריכה בקוט"ש	מחיר לקוט"ש בא"ג	סה"כ לתשלום
פרטי חשבון עבור תאריכים:						
777	פסגה	01/01/26	31/01/26	309.20	97.74	302.21 ₪
778	גבע	0.00	0.00	0.00	0.00	0.00 ₪
779	שפל	47,743.00	48,791.50	1,048.50	40.22	421.71 ₪

ציבורי ומ"א

סוג תעריף	סוג צריכה	קריאה קודמת	קריאה נוכחית	סה"כ צריכה בקוט"ש	מחיר לקוט"ש בא"ג	סה"כ לתשלום
פרטי חשבון עבור תאריכים:						
777	פסגה	01/01/26	31/01/26	91.393	97.74	89.33 ₪
778	גבע	0.000	0.000	0.000	0.00	0.00 ₪
779	שפל			262.081	40.22	105.41 ₪

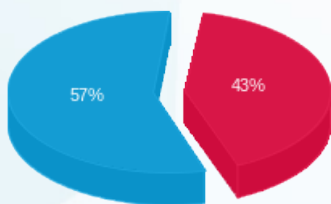
סה"כ לדירה:

פסגה	גבע	שפל	סה"כ	שיא ביקוש
400.59	0.00	1,310.58	1,711.17	6.48
₪ 391.54	₪ 0.00	₪ 527.12	₪ 918.66	

סה"כ צריכה
 סה"כ לתשלום

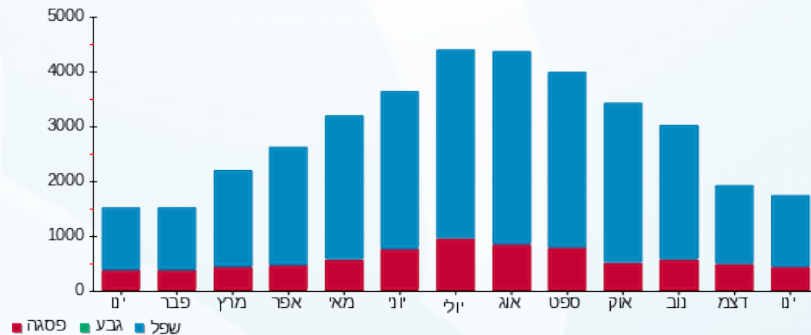
253.16 ₪	תשלום קבוע	
24.33 ₪	תשלום עבור גודל חיבור בKVA (3x80)	
1,196.15 ₪	סה"כ לתשלום	לא כולל מע"מ

התפלגות חיוב בש"ח לפי תע"ז



פסגה (391.54 ₪)
 גבע (0.00 ₪)
 שפל (527.12 ₪)

הסטוריית צריכה בקוט"ש





05/02/26 תאריך הפקה:
 31/01/26 תאריך קריאה נוכחית:
 01/01/26 תאריך קריאה קודמת:

שם דייר: מכבי D
 שם אתר: צים סנטר גני תיקווה

לקוח/ה נכבד/ה, אנו מתכבדים להגיש את חישוב צריכת החשמל לתקופה 01/01/26 - 31/01/26:

מכבי 1 - 20004146 (3x160) - D

סוג תעריף	סוג צריכה	קריאה קודמת	קריאה נוכחית	סה"כ צריכה בקוט"ש	מחיר לקוט"ש בא"ג	סה"כ לתשלום
פרטי חשבון עבור תאריכים:						
777	פסגה	01/01/26	31/01/26	444.16	97.74	434.12 ₪
778	גבע	3,284.96	3,284.96	0.00	0.00	0.00 ₪
779	שפל	75,224.32	76,941.12	1,716.80	40.22	690.50 ₪

ציבורי ומ"א

סוג תעריף	סוג צריכה	קריאה קודמת	קריאה נוכחית	סה"כ צריכה בקוט"ש	מחיר לקוט"ש בא"ג	סה"כ לתשלום
פרטי חשבון עבור תאריכים:						
777	פסגה	01/01/26	31/01/26	467.665	97.74	457.10 ₪
778	גבע	0.000	0.000	0.000	0.00	0.00 ₪
779	שפל	1,341.092	1,341.092	1,341.092	40.22	539.39 ₪

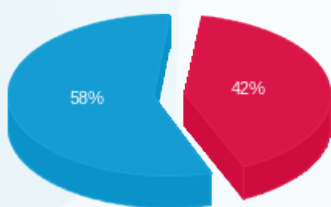
סה"כ לדירה:

פסגה	גבע	שפל	סה"כ	שיא ביקוש
911.82	0.00	3,057.89	3,969.72	313.09
₪ 891.22	₪ 0.00	₪ 1,229.88	₪ 2,121.10	

סה"כ צריכה
 סה"כ לתשלום

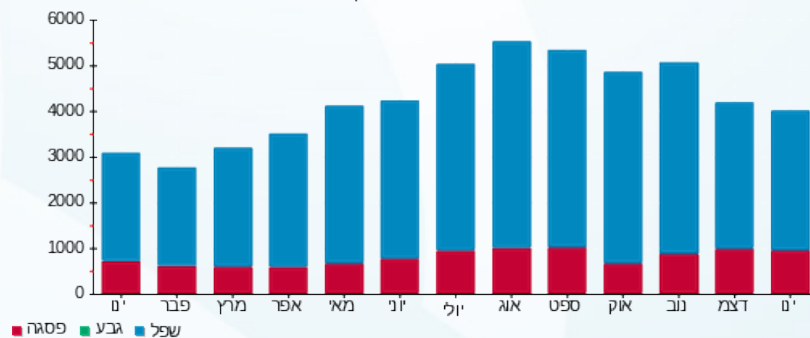
253.16 ₪	תשלום קבוע	
48.66 ₪	תשלום עבור גודל חיבור ב KVA (3x160)	
2,422.93 ₪	סה"כ לתשלום	לא כולל מע"מ

התפלגות חיוב בש"ח לפי תע"ז



פסגה (891.22 ₪)
 גבע (0.00 ₪)
 שפל (1,229.88 ₪)

הסטוריית צריכה בקוט"ש





05/02/26

תאריך הפקה:

שם דייר: מספרת יאן ואריאל

31/01/26

תאריך קריאה נוכחית:

שם אתר: צים סנטר גני תיקווה

01/01/26

תאריך קריאה קודמת:

לקוח/ה נכבד/ה, אנו מתכבדים להגיש את חישוב צריכת החשמל לתקופה 01/01/26 - 31/01/26:

מספרת יאן ואריאל - 3 - 20004369(3x80)

סוג תעריף	סוג צריכה	קריאה קודמת	קריאה נוכחית	סה"כ צריכה בקוט"ש	מחיר לקוט"ש בא"ג	סה"כ לתשלום
פרטי חשבון עבור תאריכים:						
777	פסגה	01/01/26	31/01/26	392.60	97.74	383.73 ₪
778	גבע	6,502.50	6,502.50	0.00	0.00	0.00 ₪
779	שפל	86,000.10	87,690.30	1,690.20	40.22	679.80 ₪

ציבורי ומ"א

סוג תעריף	סוג צריכה	קריאה קודמת	קריאה נוכחית	סה"כ צריכה בקוט"ש	מחיר לקוט"ש בא"ג	סה"כ לתשלום
פרטי חשבון עבור תאריכים:						
777	פסגה	01/01/26	31/01/26	134.367	97.74	131.33 ₪
778	גבע	0.000	0.000	0.000	0.00	0.00 ₪
779	שפל	385.314	154.97	40.22	154.97	154.97 ₪

סה"כ לדירה:

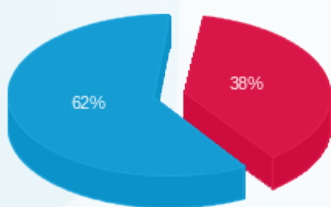
פסגה	גבע	שפל	סה"כ	שיא ביקוש
526.97	0.00	2,075.51	2,602.48	195.93
₪ 515.06	₪ 0.00	₪ 834.77	₪ 1,349.83	

סה"כ צריכה

סה"כ לתשלום

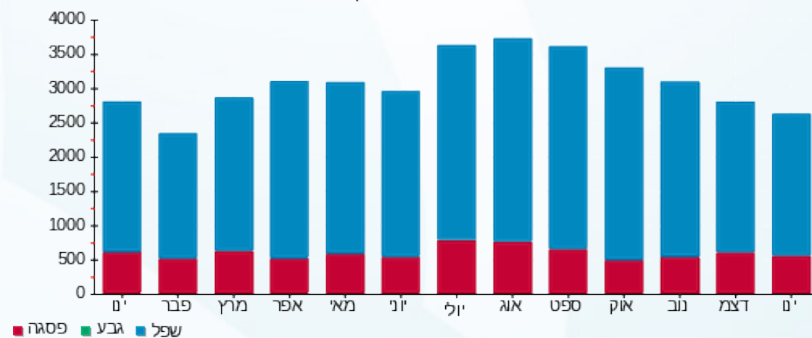
253.16 ₪	תשלום קבוע	
24.33 ₪	תשלום עבור גודל חיבור בKVA (3x80)	
1,627.32 ₪	סה"כ לתשלום	לא כולל מע"מ

התפלגות חיוב בש"ח לפי תע"ז



פסגה (515.06 ₪) ■
גבע (0.00 ₪) ■
שפל (834.77 ₪) ■

הסטוריית צריכה בקוט"ש



שפל ■ גבע ■ פסגה ■



05/02/26 תאריך הפקה:
 31/01/26 תאריך קריאה נוכחית:
 01/01/26 תאריך קריאה קודמת:

שם דייר: מרפאה וטרינרית
 שם אתר: צים סנטר גני תיקווה

לקוח/ה נכבד/ה, אנו מתכבדים להגיש את חישוב צריכת החשמל לתקופה 01/01/26 - 31/01/26:

מרפאה וטרינרית - 4 - 20004310(3x63)

סוג תעריף	סוג צריכה	קריאה קודמת	קריאה נוכחית	סה"כ צריכה בקוט"ש	מחיר לקוט"ש בא"ג	סה"כ לתשלום
פרטי חשבון עבור תאריכים:						
777	פסגה	01/01/26	31/01/26	44.04	97.74	43.04 ₪
778	גבע	0.00	0.00	0.00	0.00	0.00 ₪
779	שפל	11,771.28	11,943.18	171.90	40.22	69.14 ₪

ציבורי ומ"א

סוג תעריף	סוג צריכה	קריאה קודמת	קריאה נוכחית	סה"כ צריכה בקוט"ש	מחיר לקוט"ש בא"ג	סה"כ לתשלום
פרטי חשבון עבור תאריכים:						
777	פסגה	01/01/26	31/01/26	85.378	97.74	83.45 ₪
778	גבע	0.000	0.000	0.000	0.00	0.00 ₪
779	שפל			244.834	40.22	98.47 ₪

סה"כ לדייר:

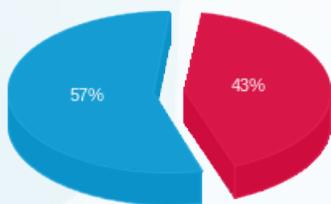
פסגה	גבע	שפל	סה"כ	שיא ביקוש
129.42	0.00	416.73	546.15	117.69
126.49 ₪	0.00 ₪	167.61 ₪	294.10 ₪	

סה"כ צריכה

סה"כ לתשלום

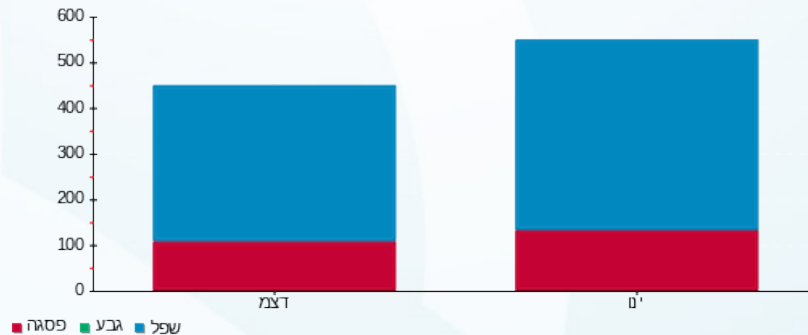
253.16 ₪	תשלום קבוע	
19.16 ₪	תשלום עבור גודל חיבור בKVA (3x63)	
566.43 ₪	סה"כ לתשלום	לא כולל מע"מ

התפלגות חיוב בש"ח לפי תע"ז



פסגה (126.49 ₪)
 גבע (0.00 ₪)
 שפל (167.61 ₪)

הסטוריית צריכה בקוט"ש





05/02/26 תאריך הפקה:
 31/01/26 תאריך קריאה נוכחית:
 01/01/26 תאריך קריאה קודמת:

שם דייר: מרפאה כללית C
 שם אתר: צים סנטר גני תיקווה

לקוח/ה נכבד/ה, אנו מתכבדים להגיש את חישוב צריכת החשמל לתקופה 01/01/26 - 31/01/26:

מרפאה כללית 1 - (3x400) C -

סוג תעריף	סוג צריכה	קריאה קודמת	קריאה נוכחית	סה"כ צריכה בקוט"ש	מחיר לקוט"ש בא"ג	סה"כ לתשלום
פרטי חשבון עבור תאריכים:			01/01/26	31/01/26		
777	פסגה	93,017.20	94,130.40	1,113.20	97.74	1,088.04 ₪
778	גבע	14,478.00	14,478.00	0.00	0.00	0.00 ₪
779	שפל	305,823.20	311,306.00	5,482.80	40.22	2,205.18 ₪

ציבורי ומ"א

סוג תעריף	סוג צריכה	קריאה קודמת	קריאה נוכחית	סה"כ צריכה בקוט"ש	מחיר לקוט"ש בא"ג	סה"כ לתשלום
פרטי חשבון עבור תאריכים:			01/01/26	31/01/26		
777	פסגה			1,496.796	97.74	1,462.97 ₪
778	גבע			0.000	0.00	0.00 ₪
779	שפל			4,292.268	40.22	1,726.35 ₪

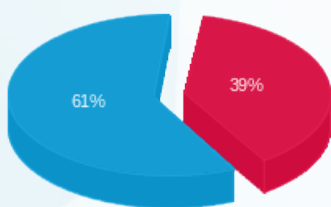
סה"כ לדיר:

פסגה	גבע	שפל	סה"כ	שיא ביקוש
2,610.00	0.00	9,775.07	12,385.06	782.63
₪ 2,551.01	₪ 0.00	₪ 3,931.53	₪ 6,482.54	

סה"כ צריכה
 סה"כ לתשלום

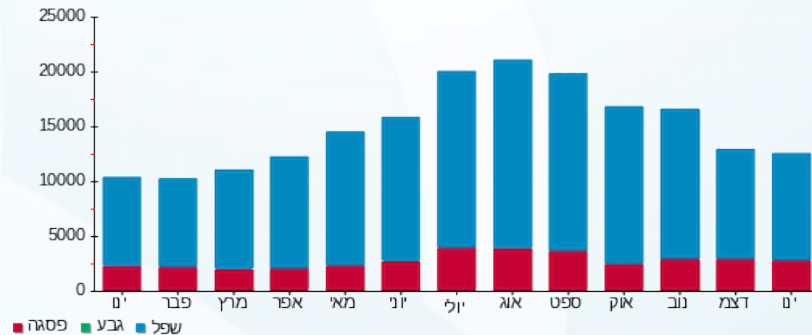
₪ 253.16	תשלום קבוע	
₪ 121.66	תשלום עבור גודל חיבור ב KVA (3x400)	
₪ 6,857.36	סה"כ לתשלום	לא כולל מע"מ

התפלגות חיוב בש"ח לפי תע"ז



פסגה (2,551.01 ₪)
 גבע (0.00 ₪)
 שפל (3,931.53 ₪)

הסטוריית צריכה בקוט"ש





05/02/26

תאריך הפקה:

שם דייר: משרדי הנהלת סופר טל

31/01/26

תאריך קריאה נוכחית:

שם אתר: צים סנטר גני תיקווה

01/01/26

תאריך קריאה קודמת:

לקוח/ה נכבד/ה, אנו מתכבדים להגיש את חישוב צריכת החשמל לתקופה 01/01/26 - 31/01/26:

משרדי הנהלת סופר טל - 4 - 20004148(3x250)

סוג תעריף	סוג צריכה	קריאה קודמת	קריאה נוכחית	סה"כ צריכה בקוט"ש	מחיר לקוט"ש בא"ג	סה"כ לתשלום
פרטי חשבון עבור תאריכים:						
777	פסגה	01/01/26	31/01/26	394.80	97.74	385.88 ₪
778	גבע	4,174.00	4,174.00	0.00	0.00	0.00 ₪
779	שפל	126,418.80	128,942.40	2,523.60	40.22	1,014.99 ₪

ציבורי ומ"א

סוג תעריף	סוג צריכה	קריאה קודמת	קריאה נוכחית	סה"כ צריכה בקוט"ש	מחיר לקוט"ש בא"ג	סה"כ לתשלום
פרטי חשבון עבור תאריכים:						
777	פסגה	01/01/26	31/01/26	977.487	97.74	955.40 ₪
778	גבע	0.000	0.000	0.000	0.00	0.00 ₪
779	שפל	2,803.078	2,803.078	40.22	40.22	1,127.40 ₪

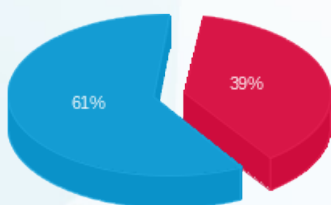
סה"כ לדיר:

פסגה	גבע	שפל	סה"כ	שיא ביקוש
1,372.29	0.00	5,326.68	6,698.97	784.92
1,341.27 ₪	0.00 ₪	2,142.39 ₪	3,483.66 ₪	

סה"כ צריכה
סה"כ לתשלום

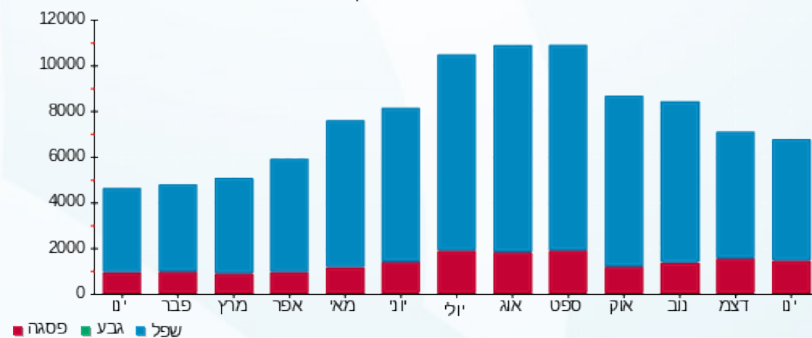
253.16 ₪	תשלום קבוע	
76.04 ₪	תשלום עבור גודל חיבור בKVA (3x250)	
3,812.86 ₪	סה"כ לתשלום	לא כולל מע"מ

התפלגות חיוב בש"ח לפי תע"ז



פסגה (1,341.27 ₪)
גבע (0.00 ₪)
שפל (2,142.39 ₪)

הסטוריית צריכה בקוט"ש



05/02/26 תאריך הפקה:
 31/01/26 תאריך קריאה נוכחית:
 01/01/26 תאריך קריאה קודמת:

שם דייר: משרדי סופר טל שלב ג'
שם אתר: צים סנטר גני תיקווה

לקוח/ה נכבד/ה, אנו מתכבדים להגיש את חישוב צריכת החשמל לתקופה 01/01/26 - 31/01/26:

משרדי סופר טל שלב ג' - 3 - 20004310(3x63)

סוג תעריף	סוג צריכה	קריאה קודמת	קריאה נוכחית	סה"כ צריכה בקוט"ש	מחיר לקוט"ש בא"ג	סה"כ לתשלום
פרטי חשבון עבור תאריכים:						
777	פסגה	01/01/26	31/01/26	5.34	97.74	5.22 ₪
778	גבע	0.00	0.00	0.00	0.00	0.00 ₪
779	שפל	7,533.30	7,567.92	34.62	40.22	13.92 ₪

ציבורי ומ"א

סוג תעריף	סוג צריכה	קריאה קודמת	קריאה נוכחית	סה"כ צריכה בקוט"ש	מחיר לקוט"ש בא"ג	סה"כ לתשלום
פרטי חשבון עבור תאריכים:						
777	פסגה	01/01/26	31/01/26	87.124	97.74	85.15 ₪
778	גבע	0.000	0.000	0.000	0.00	0.00 ₪
779	שפל	249.840	100.49	40.22	100.49	100.49 ₪

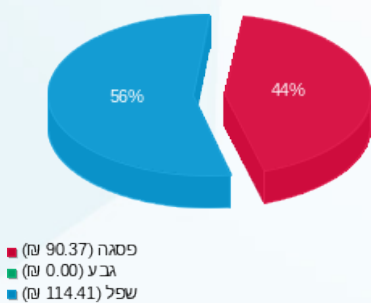
סה"כ לדירה:

פסגה	גבע	שפל	סה"כ	שיא ביקוש
92.46	0.00	284.46	376.92	117.92
90.37 ₪	0.00 ₪	114.41 ₪	204.78 ₪	

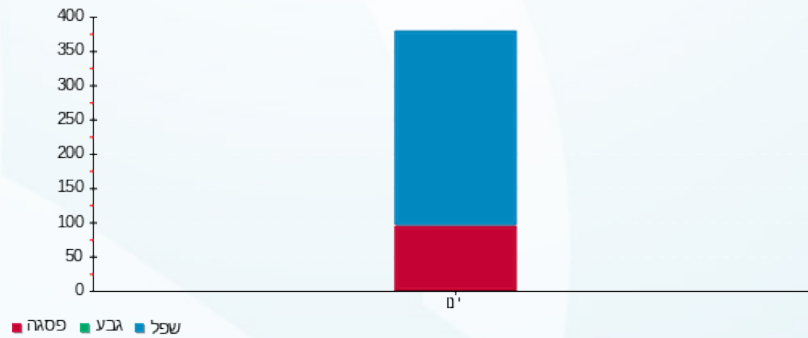
סה"כ צריכה
 סה"כ לתשלום

253.16 ₪	תשלום קבוע	
19.16 ₪	תשלום עבור גודל חיבור בKVA (3x63)	
477.11 ₪	סה"כ לתשלום	לא כולל מע"מ

התפלגות חיוב בש"ח לפי תע"ז



הסטוריית צריכה בקוט"ש





05/02/26 תאריך הפקה:
 31/01/26 תאריך קריאה נוכחית:
 01/01/26 תאריך קריאה קודמת:

שם דייר: משרדים מועצה B
 שם אתר: צים סנטר גני תיקווה

לקוח/ה נכבד/ה, אנו מתכבדים להגיש את חישוב צריכת החשמל לתקופה 01/01/26 - 31/01/26:

משרדים מועצה 2 - 20004146 (3x250) B

סוג תעריף	סוג צריכה	קריאה קודמת	קריאה נוכחית	סה"כ צריכה בקוט"ש	מחיר לקוט"ש בא"ג	סה"כ לתשלום
פרטי חשבון עבור תאריכים:						
777	פסגה	01/01/26	31/01/26	1,230.00	97.74	1,202.20 ₪
778	גבע	2,956.80	2,956.80	0.00	0.00	0.00 ₪
779	שפל	199,312.80	203,467.60	4,154.80	40.22	1,671.06 ₪

ציבורי ומ"א

סוג תעריף	סוג צריכה	קריאה קודמת	קריאה נוכחית	סה"כ צריכה בקוט"ש	מחיר לקוט"ש בא"ג	סה"כ לתשלום
פרטי חשבון עבור תאריכים:						
777	פסגה	01/01/26	31/01/26	1,122.668	97.74	1,097.30 ₪
778	גבע	0.000	0.000	0.000	0.00	0.00 ₪
779	שפל	3,219.405	3,219.405	40.22	40.22	1,294.84 ₪

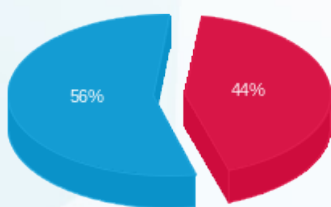
סה"כ לדיר:

פסגה	גבע	שפל	סה"כ	שיא ביקוש
2,352.67	0.00	7,374.20	9,726.87	779.88
2,299.50 ₪	0.00 ₪	2,965.91 ₪	5,265.40 ₪	

סה"כ צריכה
 סה"כ לתשלום

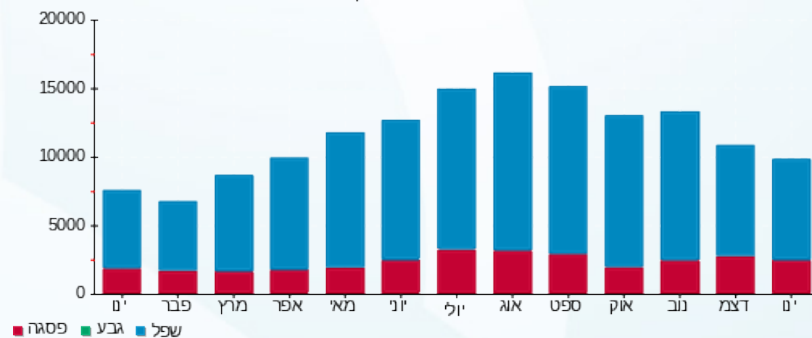
253.16 ₪	תשלום קבוע	
76.04 ₪	תשלום עבור גודל חיבור ב KVA (3x250)	
5,594.60 ₪	סה"כ לתשלום	לא כולל מע"מ

התפלגות חיוב בש"ח לפי תע"ז



פסגה (2,299.50 ₪)
 גבע (0.00 ₪)
 שפל (2,965.91 ₪)

הסטוריית צריכה בקוט"ש





05/02/26 תאריך הפקדה:
 31/01/26 תאריך קריאה נוכחית:
 01/01/26 תאריך קריאה קודמת:

שם דייר: ניט קוקי
 שם אתר: צים סנטר גני תיקווה

לקוח/ה נכבד/ה, אנו מתכבדים להגיש את חישוב צריכת החשמל לתקופה 01/01/26 - 31/01/26:

ניט קוקי - 4 - 20004314(3x80)

סוג תעריף	סוג צריכה	קריאה קודמת	קריאה נוכחית	סה"כ צריכה בקוט"ש	מחיר לקוט"ש בא"ג	סה"כ לתשלום
פרטי חשבון עבור תאריכים:						
777	פסגה	01/01/26	31/01/26	0.00	97.74	0.00 ₪
778	גבע	0.00	0.00	0.00	0.00	0.00 ₪
779	שפל	0.00	0.00	0.00	40.22	0.00 ₪

ציבורי ומ"א

סוג תעריף	סוג צריכה	קריאה קודמת	קריאה נוכחית	סה"כ צריכה בקוט"ש	מחיר לקוט"ש בא"ג	סה"כ לתשלום
פרטי חשבון עבור תאריכים:						
777	פסגה	01/01/26	31/01/26	93.328	97.74	91.22 ₪
778	גבע	0.000	0.000	0.000	0.00	0.00 ₪
779	שפל	267.631	267.631	267.631	40.22	107.64 ₪

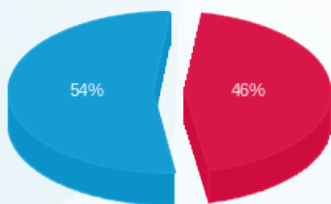
סה"כ לדיר:

פסגה	גבע	שפל	סה"כ	שיא ביקוש
93.33	0.00	267.63	360.96	196.59
91.22 ₪	0.00 ₪	107.64 ₪	198.86 ₪	

סה"כ צריכה
 סה"כ לתשלום

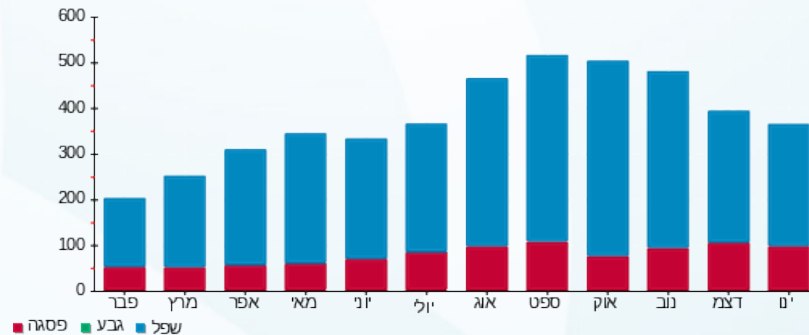
253.16 ₪	תשלום קבוע	
24.33 ₪	תשלום עבור גודל חיבור בKVA (3x80)	
476.35 ₪	סה"כ לתשלום	לא כולל מע"מ

התפלגות חיוב בש"ח לפי תע"ז



פסגה (91.22 ₪) 54%
 גבע (0.00 ₪) 0%
 שפל (107.64 ₪) 46%

הסטוריית צריכה בקוט"ש





05/02/26 תאריך הפקה:
 31/01/26 תאריך קריאה נוכחית:
 01/01/26 תאריך קריאה קודמת:

שם דייר: נעלי נמרוד
 שם אתר: צים סנטר גני תיקווה

לקוח/ה נכבד/ה, אנו מתכבדים להגיש את חישוב צריכת החשמל לתקופה 01/01/26 - 31/01/26:

נעלי נמרוד - 4 - 20004312(3x80)

סוג תעריף	סוג צריכה	קריאה קודמת	קריאה נוכחית	סה"כ צריכה בקוט"ש	מחיר לקוט"ש בא"ג	סה"כ לתשלום
פרטי חשבון עבור תאריכים:						
777	פסגה	01/01/26	31/01/26	259.40	97.74	253.54 ₪
778	גבע	4,521.90	4,521.90	0.00	0.00	0.00 ₪
779	שפל	50,627.50	51,471.90	844.40	40.22	339.62 ₪

ציבורי ומ"א

סוג תעריף	סוג צריכה	קריאה קודמת	קריאה נוכחית	סה"כ צריכה בקוט"ש	מחיר לקוט"ש בא"ג	סה"כ לתשלום
פרטי חשבון עבור תאריכים:						
777	פסגה	01/01/26	31/01/26	172.331	97.74	168.44 ₪
778	גבע	0.000	0.000	0.000	0.00	0.00 ₪
779	שפל	494.184	198.76 ₪	40.22	198.76 ₪	

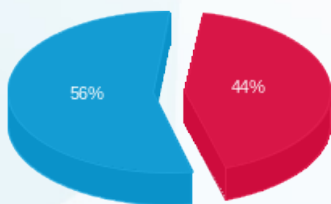
סה"כ לדיר:

פסגה	גבע	שפל	סה"כ	שיא ביקוש
431.73	0.00	1,338.58	1,770.32	196.35
421.97 ₪	0.00 ₪	538.38 ₪	960.35 ₪	

סה"כ צריכה
 סה"כ לתשלום

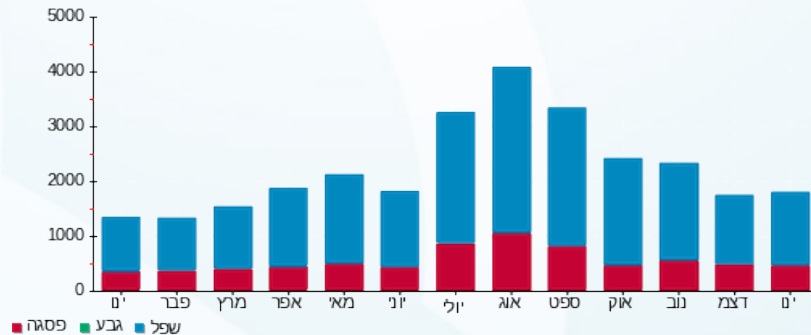
253.16 ₪	תשלום קבוע	
24.33 ₪	תשלום עבור גודל חיבור בKVA (3x80)	
1,237.84 ₪	סה"כ לתשלום	לא כולל מע"מ

התפלגות חיוב בש"ח לפי תע"ז



פסגה (421.97 ₪)
 גבע (0.00 ₪)
 שפל (538.38 ₪)

הסטוריית צריכה בקוט"ש





05/02/26 תאריך הפקה:
 31/01/26 תאריך קריאה נוכחית:
 01/01/26 תאריך קריאה קודמת:

שם דייר: סופר טל
 שם אתר: צים סנטר גני תיקווה

לקוח/ה נכבד/ה, אנו מתכבדים להגיש את חישוב צריכת החשמל לתקופה 01/01/26 - 31/01/26:

סופר טל - 1 - 20004149 (3x630)

סוג תעריף	סוג צריכה	קריאה קודמת	קריאה נוכחית	סה"כ צריכה בקוט"ש	מחיר לקוט"ש בא"ג	סה"כ לתשלום
פרטי חשבון עבור תאריכים:						
		01/01/26	31/01/26			
777	פסגה	673,807.20	686,972.40	13,165.20	97.74	12,867.67 ₪
778	גבע	121,089.60	121,089.60	0.00	0.00	0.00 ₪
779	שפל	2,390,607.00	2,435,291.40	44,684.40	40.22	17,972.07 ₪

ציבורי ומ"א

סוג תעריף	סוג צריכה	קריאה קודמת	קריאה נוכחית	סה"כ צריכה בקוט"ש	מחיר לקוט"ש בא"ג	סה"כ לתשלום
פרטי חשבון עבור תאריכים:						
		01/01/26	31/01/26			
777	פסגה			3,417.031	97.74	3,339.81 ₪
778	גבע			0.000	0.00	0.00 ₪
779	שפל			9,798.803	40.22	3,941.08 ₪

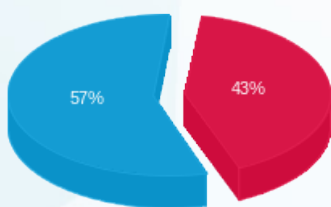
סה"כ לדירה:

פסגה	גבע	שפל	סה"כ	שיא ביקוש
16,582.23	0.00	54,483.20	71,065.43	104.09
16,207.47 ₪	0.00 ₪	21,913.14 ₪	38,120.62 ₪	

סה"כ צריכה
 סה"כ לתשלום

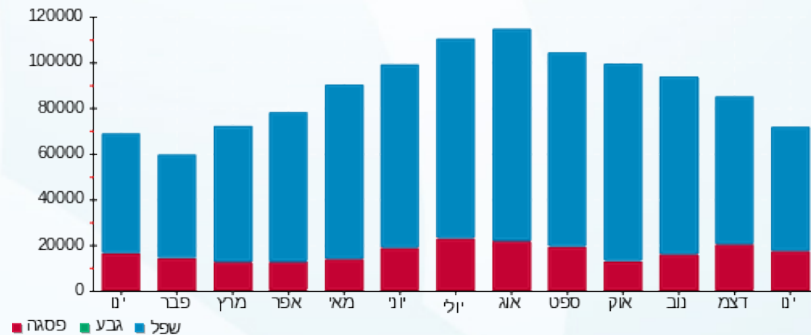
253.16 ₪	תשלום קבוע	
191.61 ₪	תשלום עבור גודל חיבור בKVA (3x630)	
38,565.39 ₪	סה"כ לתשלום	לא כולל מע"מ

התפלגות חיוב בש"ח לפי תע"ז



פסגה (16,207.47 ₪)
 גבע (0.00 ₪)
 שפל (21,913.14 ₪)

הסטוריית צריכה בקוט"ש





05/02/26 תאריך הפקה:
 31/01/26 תאריך קריאה נוכחית:
 01/01/26 תאריך קריאה קודמת:

שם דייר: סופר פארם
 שם אתר: צים סנטר גני תיקווה

לקוח/ה נכבד/ה, אנו מתכבדים להגיש את חישוב צריכת החשמל לתקופה 01/01/26 - 31/01/26:

סופר פארם - 2 - 20004388(3x250)

סוג תעריף	סוג צריכה	קריאה קודמת	קריאה נוכחית	סה"כ צריכה בקוט"ש	מחיר לקוט"ש בא"ג	סה"כ לתשלום
פרטי חשבון עבור תאריכים:						
777	פסגה	01/01/26	31/01/26	3,373.60	97.74	3,297.36 ₪
778	גבע	36,135.60	36,135.60	0.00	0.00	0.00 ₪
779	שפל	616,848.40	626,716.40	9,868.00	40.22	3,968.91 ₪

ציבורי ומ"א

סוג תעריף	סוג צריכה	קריאה קודמת	קריאה נוכחית	סה"כ צריכה בקוט"ש	מחיר לקוט"ש בא"ג	סה"כ לתשלום
פרטי חשבון עבור תאריכים:						
777	פסגה	01/01/26	31/01/26	1,129.593	97.74	1,104.06 ₪
778	גבע	0.000	0.000	0.000	0.00	0.00 ₪
779	שפל	3,239.263	3,239.263	40.22	40.22	1,302.83 ₪

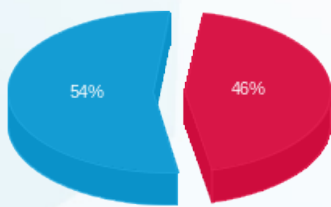
סה"כ לדירה:

פסגה	גבע	שפל	סה"כ	שיא ביקוש
4,503.19	0.00	13,107.26	17,610.46	769.53
₪ 4,401.42	₪ 0.00	₪ 5,271.74	₪ 9,673.16	

סה"כ צריכה
 סה"כ לתשלום

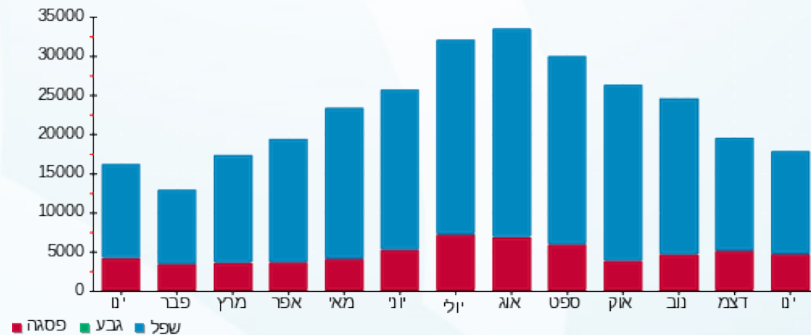
253.16 ₪	תשלום קבוע	
76.04 ₪	תשלום עבור גודל חיבור בKVA (3x250)	
10,002.36 ₪	סה"כ לתשלום	לא כולל מע"מ

התפלגות חיוב בש"ח לפי תע"ז



פסגה (₪ 4,401.42)
 גבע (₪ 0.00)
 שפל (₪ 5,271.74)

הסטוריית צריכה בקוט"ש





05/02/26

תאריך הפקדה:

31/01/26

תאריך קריאה נוכחית:

01/01/26

תאריך קריאה קודמת:

שם דייר: סטודיו דאנסאפ
שם אתר: צים סנטר גני תיקווה

לקוח/ה נכבד/ה, אנו מתכבדים להגיש את חישוב צריכת החשמל לתקופה 01/01/26 - 31/01/26:

סטודיו דאנסאפ - 4 - 20004145 (3x100)

סוג תעריף	סוג צריכה	קריאה קודמת	קריאה נוכחית	סה"כ צריכה בקוט"ש	מחיר לקוט"ש בא"ג	סה"כ לתשלום
פרטי חשבון עבור תאריכים:						
777	פסגה	01/01/26	31/01/26	516.70	97.74	505.02 ₪
778	גבע	189.90	189.90	0.00	0.00	0.00 ₪
779	שפל	20,903.95	21,468.25	564.30	40.22	226.96 ₪

ציבורי ומ"א

סוג תעריף	סוג צריכה	קריאה קודמת	קריאה נוכחית	סה"כ צריכה בקוט"ש	מחיר לקוט"ש בא"ג	סה"כ לתשלום
פרטי חשבון עבור תאריכים:						
777	פסגה	01/01/26	31/01/26	94.865	97.74	92.72 ₪
778	גבע	0.000	0.000	0.000	0.00	0.00 ₪
779	שפל	272.038	109.41	40.22	109.41	109.41 ₪

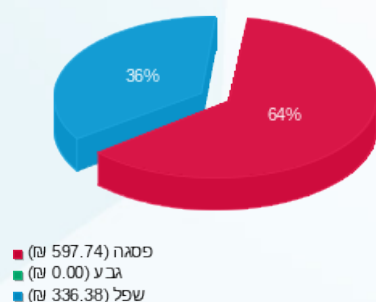
סה"כ לדירה:

פסגה	גבע	שפל	סה"כ	שיא ביקוש
611.56	0.00	836.34	1,447.90	10.70
₪ 597.74	₪ 0.00	₪ 336.38	₪ 934.12	

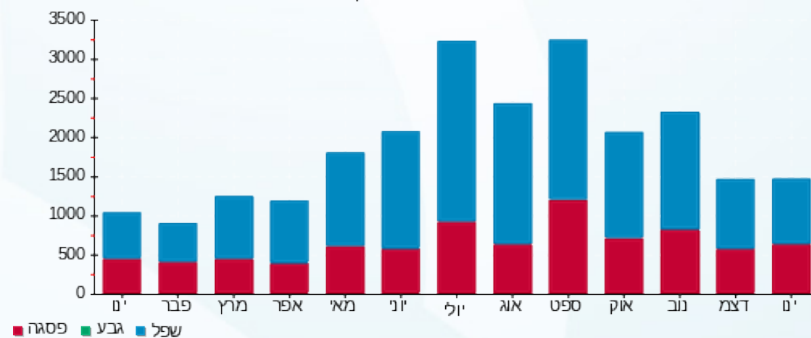
סה"כ צריכה
סה"כ לתשלום

₪ 44.19	תשלום קבוע	
₪ 30.41	תשלום עבור גודל חיבור בKVA (3x100)	
₪ 1,008.72	סה"כ לתשלום	לא כולל מע"מ

התפלגות חיוב בש"ח לפי תע"ז



הסטוריית צריכה בקוט"ש





05/02/26 תאריך הפקדה:
 31/01/26 תאריך קריאה נוכחית:
 01/01/26 תאריך קריאה קודמת:

שם דייר: עמדת טעינה
 שם אתר: צים סנטר גני תיקווה

לקוח/ה נכבד/ה, אנו מתכבדים להגיש את חישוב צריכת החשמל לתקופה 01/01/26 - 31/01/26:

עמדת טעינה 1 - 22345208 (3x250)

סוג תעריף	סוג צריכה	קריאה קודמת	קריאה נוכחית	סה"כ צריכה בקוט"ש	מחיר לקוט"ש בא"ג	סה"כ לתשלום
פרטי חשבון עבור תאריכים:						
777	פסגה	01/01/26	31/01/26	1,330.40	97.74	1,300.33 ₪
778	גבע	0.10	0.10	0.00	0.00	0.00 ₪
779	שפל	33,338.70	35,732.60	2,393.90	40.22	962.83 ₪

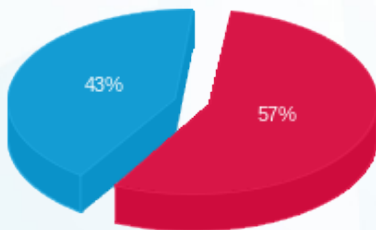
סה"כ לדייר:

פסגה	גבע	שפל	סה"כ	שיא ביקוש
1,330.40	0.00	2,393.90	3,724.30	63.42
1,300.33 ₪	0.00 ₪	962.83 ₪	2,263.16 ₪	

סה"כ צריכה
 סה"כ לתשלום

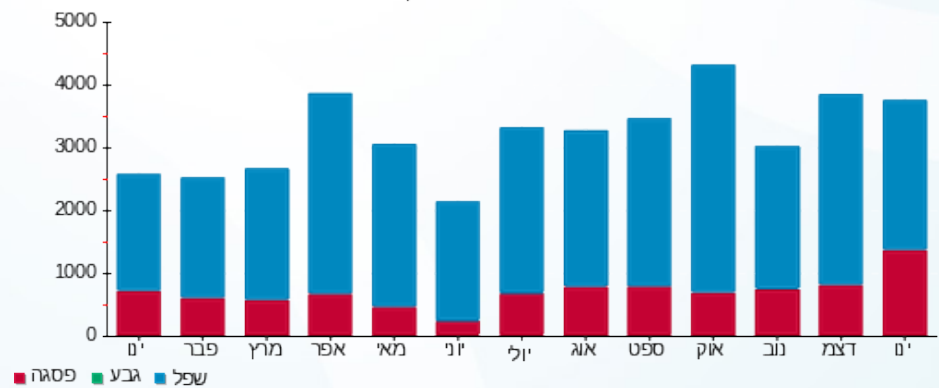
0.00 ₪	תשלום קבוע	
76.04 ₪	תשלום עבור גודל חיבור בKVA (3x250)	
2,339.20 ₪	סה"כ לתשלום	לא כולל מע"מ

התפלגות חיוב בש"ח לפי תעו"ז



■ פסגה (1,300.33 ₪)
 ■ גבע (0.00 ₪)
 ■ שפל (962.83 ₪)

הסטוריית צריכה בקוט"ש



05/02/26 תאריך הפקדה:
 31/01/26 תאריך קריאה נוכחית:
 01/01/26 תאריך קריאה קודמת:

שם דייר: פוקס
 שם אתר: צים סנטר גני תיקווה

לקוח/ה נכבד/ה, אנו מתכבדים להגיש את חישוב צריכת החשמל לתקופה 01/01/26 - 31/01/26:

פוקס - 2 - 20004314(3x160)

סוג תעריף	סוג צריכה	קריאה קודמת	קריאה נוכחית	סה"כ צריכה בקוט"ש	מחיר לקוט"ש בא"ג	סה"כ לתשלום
פרטי חשבון עבור תאריכים:						
777	פסגה	01/01/26	31/01/26	1,384.32	97.74	1,353.03 ₪
778	גבע	15,465.44	15,465.44	0.00	0.00	0.00 ₪
779	שפל	197,310.56	200,576.00	3,265.44	40.22	1,313.36 ₪

ציבורי ומ"א

סוג תעריף	סוג צריכה	קריאה קודמת	קריאה נוכחית	סה"כ צריכה בקוט"ש	מחיר לקוט"ש בא"ג	סה"כ לתשלום
פרטי חשבון עבור תאריכים:						
777	פסגה	01/01/26	31/01/26	571.807	97.74	558.88 ₪
778	גבע	0.000	0.000	0.000	0.00	0.00 ₪
779	שפל	1,639.735	1,639.735	1,639.735	40.22	659.50 ₪

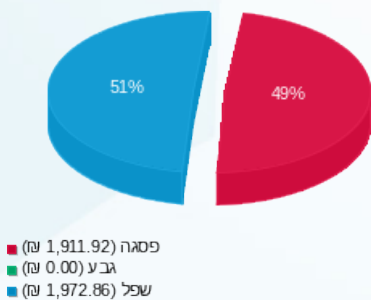
סה"כ לדירה:

פסגה	גבע	שפל	סה"כ	שיא ביקוש
1,956.13	0.00	4,905.18	6,861.30	209.85
1,911.92 ₪	0.00 ₪	1,972.86 ₪	3,884.78 ₪	

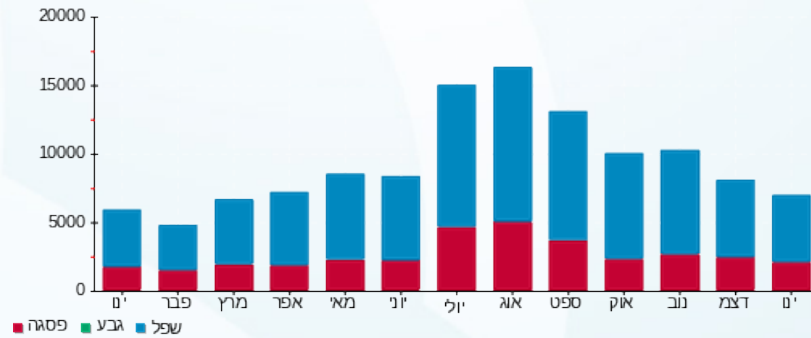
סה"כ צריכה
 סה"כ לתשלום

253.16 ₪	תשלום קבוע	
48.66 ₪	תשלום עבור גודל חיבור בKVA (3x160)	
4,186.60 ₪	סה"כ לתשלום	לא כולל מע"מ

התפלגות חיוב בש"ח לפי תע"ז



הסטוריית צריכה בקוט"ש



05/02/26 תאריך הפקדה:
 31/01/26 תאריך קריאה נוכחית:
 01/01/26 תאריך קריאה קודמת:

שם דייר: פוקס הום
 שם אתר: צים סנטר גני תיקווה

לקוח/ה נכבד/ה, אנו מתכבדים להגיש את חישוב צריכת החשמל לתקופה 01/01/26 - 31/01/26:

פוקס הום - 4 - 20004389 (3x100)

סוג תעריף	סוג צריכה	קריאה קודמת	קריאה נוכחית	סה"כ צריכה בקוט"ש	מחיר לקוט"ש בא"ג	סה"כ לתשלום
פרטי חשבון עבור תאריכים:			01/01/26	31/01/26		
777	פסגה	115,165.80	116,547.30	1,381.50	97.74	1,350.28 ₪
778	גבע	17,099.80	17,099.80	0.00	0.00	0.00 ₪
779	שפל	203,811.30	206,980.90	3,169.60	40.22	1,274.81 ₪

ציבורי ומ"א

סוג תעריף	סוג צריכה	קריאה קודמת	קריאה נוכחית	סה"כ צריכה בקוט"ש	מחיר לקוט"ש בא"ג	סה"כ לתשלום
פרטי חשבון עבור תאריכים:			01/01/26	31/01/26		
777	פסגה			511.872	97.74	500.30 ₪
778	גבע			0.000	0.00	0.00 ₪
779	שפל			1,467.862	40.22	590.37 ₪

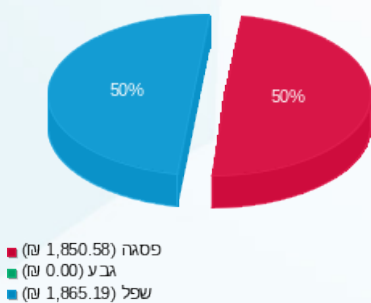
סה"כ לדירה:

פסגה	גבע	שפל	סה"כ	שיא ביקוש
1,893.37	0.00	4,637.46	6,530.83	193.96
1,850.58 ₪	0.00 ₪	1,865.19 ₪	3,715.77 ₪	

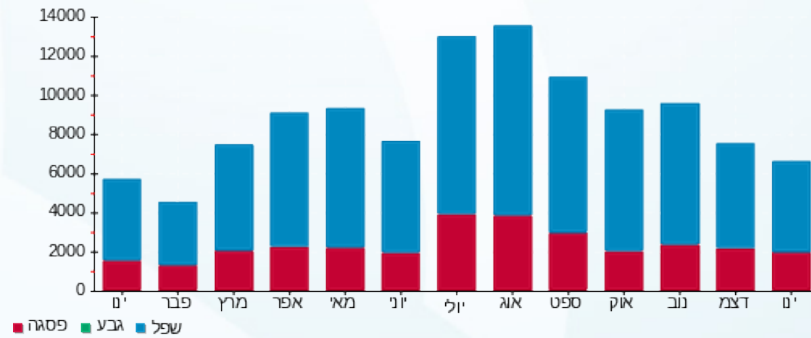
סה"כ צריכה
 סה"כ לתשלום

253.16 ₪	תשלום קבוע	
30.41 ₪	תשלום עבור גודל חיבור בKVA (3x100)	
3,999.34 ₪	סה"כ לתשלום	לא כולל מע"מ

התפלגות חיוב בש"ח לפי תע"ז



הסטוריית צריכה בקוט"ש





05/02/26 תאריך הפקה:
 31/01/26 תאריך קריאה נוכחית:
 01/01/26 תאריך קריאה קודמת:

שם דייר: פיצה יואב
 שם אתר: צים סנטר גני תיקווה

לקוח/ה נכבד/ה, אנו מתכבדים להגיש את חישוב צריכת החשמל לתקופה 01/01/26 - 31/01/26:

פיצה יואב - 1 - 20004306(3x100)

סוג תעריף	סוג צריכה	קריאה קודמת	קריאה נוכחית	סה"כ צריכה בקוט"ש	מחיר לקוט"ש בא"ג	סה"כ לתשלום
פרטי חשבון עבור תאריכים:			01/01/26	31/01/26		
777	פסגה	112,729.60	116,503.40	3,773.80	97.74	3,688.51 ₪
778	גבע	12,361.10	12,361.10	0.00	0.00	0.00 ₪
779	שפל	278,630.90	284,950.60	6,319.70	40.22	2,541.78 ₪

ציבורי ומ"א

סוג תעריף	סוג צריכה	קריאה קודמת	קריאה נוכחית	סה"כ צריכה בקוט"ש	מחיר לקוט"ש בא"ג	סה"כ לתשלום
פרטי חשבון עבור תאריכים:			01/01/26	31/01/26		
777	פסגה			154.876	97.74	151.38 ₪
778	גבע			0.000	0.00	0.00 ₪
779	שפל			444.129	40.22	178.63 ₪

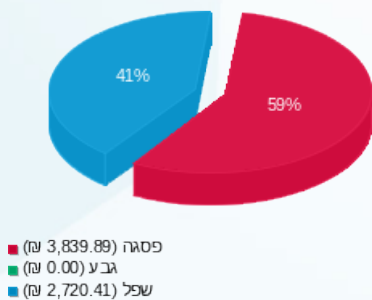
סה"כ לדירה:

פסגה	גבע	שפל	סה"כ	שיא ביקוש
3,928.68	0.00	6,763.83	10,692.51	39.24
₪ 3,839.89	₪ 0.00	₪ 2,720.41	₪ 6,560.30	

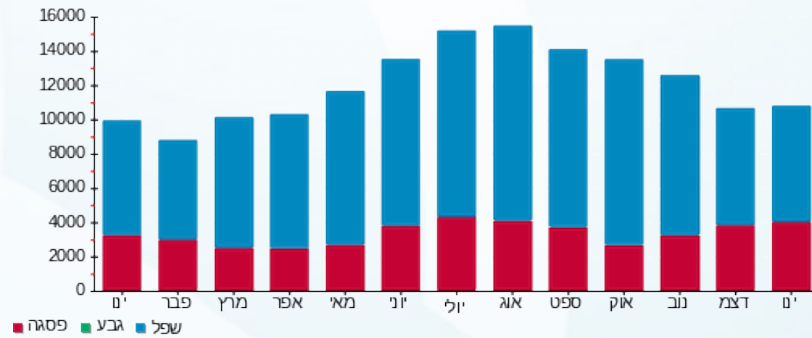
סה"כ צריכה
 סה"כ לתשלום

253.16 ₪	תשלום קבוע	
30.41 ₪	תשלום עבור גודל חיבור בKVA (3x100)	
6,843.88 ₪	סה"כ לתשלום	לא כולל מע"מ

התפלגות חיוב בש"ח לפי תע"ז



הסטוריית צריכה בקוט"ש





05/02/26 תאריך הפקה:
 31/01/26 תאריך קריאה נוכחית:
 01/01/26 תאריך קריאה קודמת:

שם דייר: פלאפל בריבוע
 שם אתר: צים סנטר גני תיקווה

לקוח/ה נכבד/ה, אנו מתכבדים להגיש את חישוב צריכת החשמל לתקופה 01/01/26 - 31/01/26:

פלאפל בריבוע - 2 - 20004307(3x160)

סוג תעריף	סוג צריכה	קריאה קודמת	קריאה נוכחית	סה"כ צריכה בקוט"ש	מחיר לקוט"ש בא"ג	סה"כ לתשלום
פרטי חשבון עבור תאריכים:			01/01/26	31/01/26		
777	פסגה	195,089.55	197,082.88	1,993.33	97.74	1,948.28 ₪
778	גבע	35,297.12	35,297.12	0.00	0.00	0.00 ₪
779	שפל	372,724.80	378,101.12	5,376.32	40.22	2,162.36 ₪

ציבורי ומ"א

סוג תעריף	סוג צריכה	קריאה קודמת	קריאה נוכחית	סה"כ צריכה בקוט"ש	מחיר לקוט"ש בא"ג	סה"כ לתשלום
פרטי חשבון עבור תאריכים:			01/01/26	31/01/26		
777	פסגה			209.860	97.74	205.12 ₪
778	גבע			0.000	0.00	0.00 ₪
779	שפל			601.802	40.22	242.04 ₪

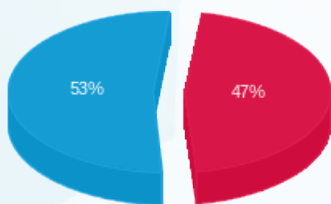
סה"כ לדירה:

פסגה	גבע	שפל	סה"כ	שיא ביקוש
2,203.19	0.00	5,978.12	8,181.31	310.37
2,153.40 ₪	0.00 ₪	2,404.40 ₪	4,557.80 ₪	

סה"כ צריכה
 סה"כ לתשלום

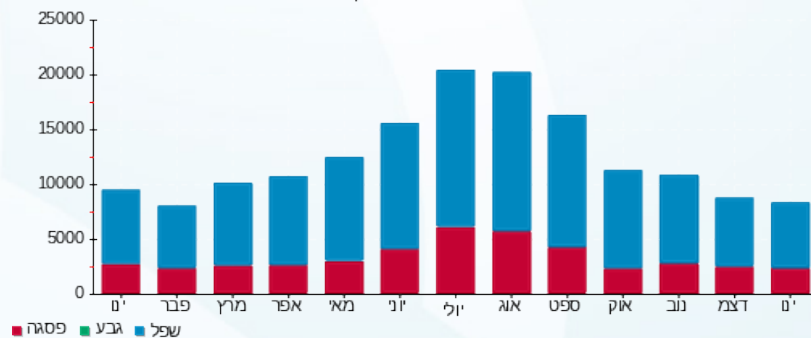
253.16 ₪	תשלום קבוע	
48.66 ₪	תשלום עבור גודל חיבור בKVA (3x160)	
4,859.63 ₪	סה"כ לתשלום	לא כולל מע"מ

התפלגות חיוב בש"ח לפי תע"ז



פסגה (2,153.40 ₪)
 גבע (0.00 ₪)
 שפל (2,404.40 ₪)

הסטוריית צריכה בקוט"ש





05/02/26 תאריך הפקדה:
 31/01/26 תאריך קריאה נוכחית:
 01/01/26 תאריך קריאה קודמת:

שם דייר: פסטה בסטה
 שם אתר: צים סנטר גני תיקווה

לקוח/ה נכבד/ה, אנו מתכבדים להגיש את חישוב צריכת החשמל לתקופה 01/01/26 - 31/01/26:

פסטה בסטה - 3 - 20004320(3x80)

סוג תעריף	סוג צריכה	קריאה קודמת	קריאה נוכחית	סה"כ צריכה בקוט"ש	מחיר לקוט"ש בא"ג	סה"כ לתשלום
פרטי חשבון עבור תאריכים:			01/01/26	31/01/26		
777	פסגה	83,273.10	84,481.30	1,208.20	97.74	1,180.89 ₪
778	גבע	13,847.60	13,847.60	0.00	0.00	0.00 ₪
779	שפל	156,252.70	159,165.80	2,913.10	40.22	1,171.65 ₪

ציבורי ומ"א

סוג תעריף	סוג צריכה	קריאה קודמת	קריאה נוכחית	סה"כ צריכה בקוט"ש	מחיר לקוט"ש בא"ג	סה"כ לתשלום
פרטי חשבון עבור תאריכים:			01/01/26	31/01/26		
777	פסגה			130.268	97.74	127.32 ₪
778	גבע			0.000	0.00	0.00 ₪
779	שפל			373.562	40.22	150.25 ₪

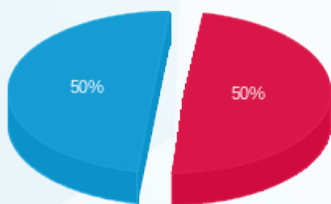
סה"כ לדירה:

פסגה	גבע	שפל	סה"כ	שיא ביקוש
1,338.47	0.00	3,286.66	4,625.13	194.30
1,308.22 ₪	0.00 ₪	1,321.90 ₪	2,630.11 ₪	

סה"כ צריכה
 סה"כ לתשלום

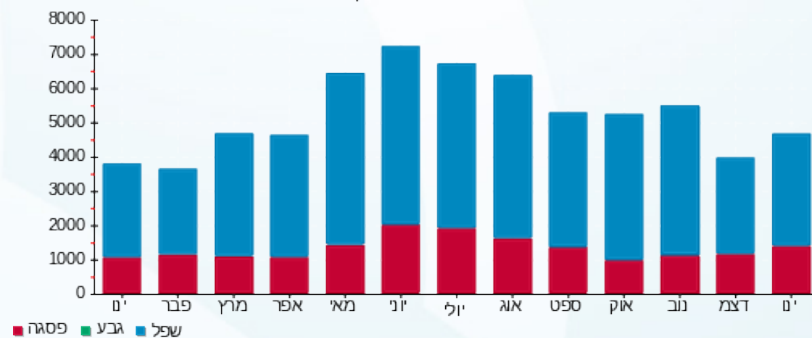
253.16 ₪	תשלום קבוע	
24.33 ₪	תשלום עבור גודל חיבור בKVA (3x80)	
2,907.61 ₪	סה"כ לתשלום	לא כולל מע"מ

התפלגות חיוב בש"ח לפי תע"ז



פסגה (1,308.22 ₪) 50%
 גבע (0.00 ₪) 50%
 שפל (1,321.90 ₪) 50%

הסטוריית צריכה בקוט"ש





05/02/26 תאריך הפקה:
 31/01/26 תאריך קריאה נוכחית:
 01/01/26 תאריך קריאה קודמת:

שם דייר: פרטיקול
 שם אתר: צים סנטר גני תיקווה

לקוח/ה נכבד/ה, אנו מתכבדים להגיש את חישוב צריכת החשמל לתקופה 01/01/26 - 31/01/26:

פרטיקול - 2 - 20004389 (3x80)

סוג תעריף	סוג צריכה	קריאה קודמת	קריאה נוכחית	סה"כ צריכה בקוט"ש	מחיר לקוט"ש בא"ג	סה"כ לתשלום
פרטי חשבון עבור תאריכים:						
777	פסגה	01/01/26	31/01/26	605.00	97.74	591.33 ₪
778	גבע	8,763.20	8,763.20	0.00	0.00	0.00 ₪
779	שפל	111,152.90	112,698.60	1,545.70	40.22	621.68 ₪

ציבורי ומ"א

סוג תעריף	סוג צריכה	קריאה קודמת	קריאה נוכחית	סה"כ צריכה בקוט"ש	מחיר לקוט"ש בא"ג	סה"כ לתשלום
פרטי חשבון עבור תאריכים:						
777	פסגה	01/01/26	31/01/26	545.719	97.74	533.39 ₪
778	גבע	0.000	0.000	0.000	0.00	0.00 ₪
779	שפל	1,564.925	1,564.925	1,564.925	40.22	629.41 ₪

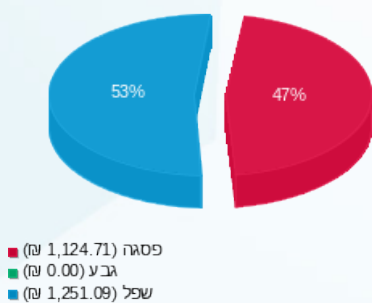
סה"כ לדיר:

פסגה	גבע	שפל	סה"כ	שיא ביקוש
1,150.72	0.00	3,110.62	4,261.34	195.60
1,124.71 ₪	0.00 ₪	1,251.09 ₪	2,375.81 ₪	

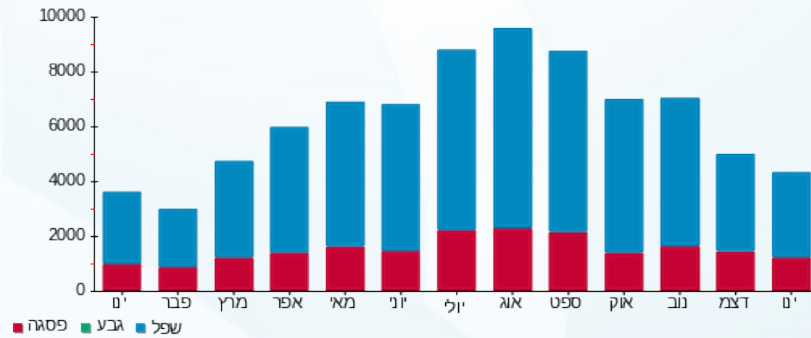
סה"כ צריכה
 סה"כ לתשלום

253.16 ₪	תשלום קבוע	
24.33 ₪	תשלום עבור גודל חיבור בKVA (3x80)	
2,653.30 ₪	סה"כ לתשלום	לא כולל מע"מ

התפלגות חיוב בש"ח לפי תע"ז



הסטוריית צריכה בקוט"ש





05/02/26

תאריך הפקה:

31/01/26

תאריך קריאה נוכחית:

01/01/26

תאריך קריאה קודמת:

שם דייר: צומת ספרים
שם אתר: צים סנטר גני תיקווה

לקוח/ה נכבד/ה, אנו מתכבדים להגיש את חישוב צריכת החשמל לתקופה 01/01/26 - 31/01/26:

צומת ספרים - 4 - 20004307(3x80)

סוג תעריף	סוג צריכה	קריאה קודמת	קריאה נוכחית	סה"כ צריכה בקוט"ש	מחיר לקוט"ש בא"ג	סה"כ לתשלום
פרטי חשבון עבור תאריכים:						
777	פסגה	01/01/26	31/01/26	265.57	97.74	259.57 ₪
778	גבע	3,500.80	3,500.80	0.00	0.00	0.00 ₪
779	שפל	49,499.43	50,325.10	825.67	40.22	332.08 ₪

ציבורי ומ"א

סוג תעריף	סוג צריכה	קריאה קודמת	קריאה נוכחית	סה"כ צריכה בקוט"ש	מחיר לקוט"ש בא"ג	סה"כ לתשלום
פרטי חשבון עבור תאריכים:						
777	פסגה	01/01/26	31/01/26	184.702	97.74	180.53 ₪
778	גבע	0.000	0.000	0.000	0.00	0.00 ₪
779	שפל	529.658	213.03	40.22	213.03 ₪	

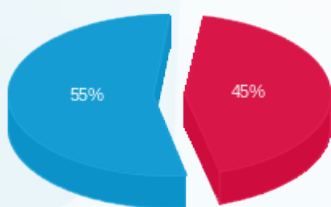
סה"כ לדירה:

פסגה	גבע	שפל	סה"כ	שיא ביקוש
450.27	0.00	1,355.32	1,805.59	196.05
₪ 440.09	₪ 0.00	₪ 545.11	₪ 985.20	

סה"כ צריכה
סה"כ לתשלום

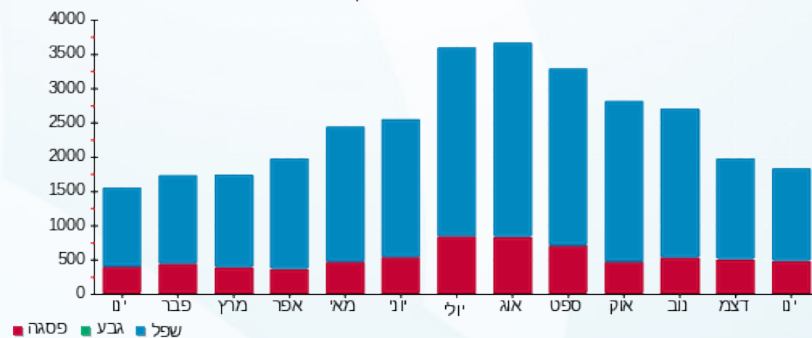
253.16 ₪	תשלום קבוע	
24.33 ₪	תשלום עבור גודל חיבור בKVA (3x80)	
1,262.70 ₪	סה"כ לתשלום	לא כולל מע"מ

התפלגות חיוב בש"ח לפי תע"ז



פסגה (440.09 ₪) ■
גבע (0.00 ₪) ■
שפל (545.11 ₪) ■

הסטוריית צריכה בקוט"ש





05/02/26 תאריך הפקה:
 31/01/26 תאריך קריאה נוכחית:
 01/01/26 תאריך קריאה קודמת:

שם דייר: קיוסק SNACKS
 שם אתר: צים סנטר גני תיקווה

לקוח/ה נכבד/ה, אנו מתכבדים להגיש את חישוב צריכת החשמל לתקופה 01/01/26 - 31/01/26:

קיוסק 4 - SNACKS - (3x63)20004309

סוג תעריף	סוג צריכה	קריאה קודמת	קריאה נוכחית	סה"כ צריכה בקוט"ש	מחיר לקוט"ש בא"ג	סה"כ לתשלום
פרטי חשבון עבור תאריכים:						
777	פסגה	01/01/26	31/01/26	660.52	97.74	645.59 ₪
778	גבע	8,058.30	8,058.30	0.00	0.00	0.00 ₪
779	שפל	122,178.68	124,227.42	2,048.74	40.22	824.00 ₪

ציבורי ומ"א

סוג תעריף	סוג צריכה	קריאה קודמת	קריאה נוכחית	סה"כ צריכה בקוט"ש	מחיר לקוט"ש בא"ג	סה"כ לתשלום
פרטי חשבון עבור תאריכים:						
777	פסגה	01/01/26	31/01/26	82.855	97.74	80.98 ₪
778	גבע	0.000	0.000	0.000	0.00	0.00 ₪
779	שפל	237.598	237.598	40.22	40.22	95.56 ₪

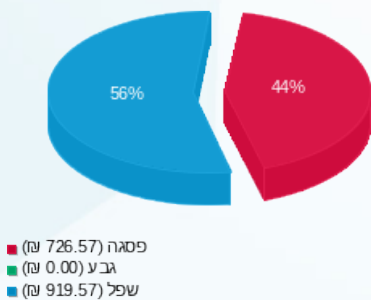
סה"כ לדירה:

פסגה	גבע	שפל	סה"כ	שיא ביקוש
743.38	0.00	2,286.34	3,029.71	115.06
₪ 726.57	₪ 0.00	₪ 919.57	₪ 1,646.14	

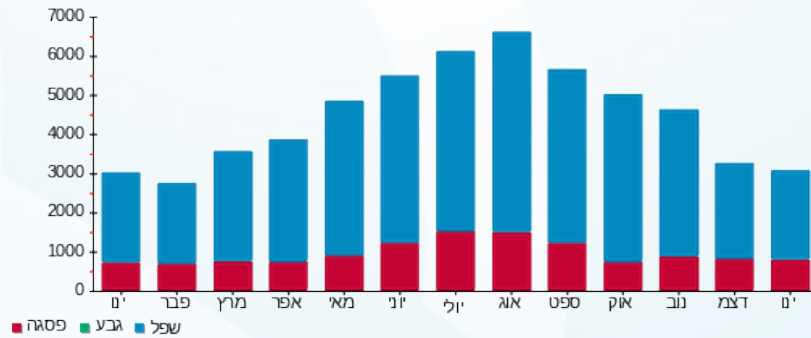
סה"כ צריכה
 סה"כ לתשלום

253.16 ₪	תשלום קבוע	
19.16 ₪	תשלום עבור גודל חיבור בKVA (3x63)	
1,918.46 ₪	סה"כ לתשלום	לא כולל מע"מ

התפלגות חיוב בש"ח לפי תע"ז



הסטוריית צריכה בקוט"ש





05/02/26

תאריך הפקדה:

31/01/26

תאריך קריאה נוכחית:

01/01/26

תאריך קריאה קודמת:

שם דייר: קפה ברנדס
שם אתר: צים סנטר גני תיקווה

לקוח/ה נכבד/ה, אנו מתכבדים להגיש את חישוב צריכת החשמל לתקופה 01/01/26 - 31/01/26:

קפה ברנדס - 1 - 20004312 (3x100)

סוג תעריף	סוג צריכה	קריאה קודמת	קריאה נוכחית	סה"כ צריכה בקוט"ש	מחיר לקוט"ש בא"ג	סה"כ לתשלום
			31/01/26	01/01/26	פרטי חשבון עבור תאריכים:	
777	פסגה	75,933.00	76,649.10	716.10	97.74	699.92 ₪
778	גבע	12,380.40	12,380.40	0.00	0.00	0.00 ₪
779	שפל	133,016.80	136,236.30	3,219.50	40.22	1,294.88 ₪

ציבורי ומ"א

סוג תעריף	סוג צריכה	קריאה קודמת	קריאה נוכחית	סה"כ צריכה בקוט"ש	מחיר לקוט"ש בא"ג	סה"כ לתשלום
			31/01/26	01/01/26	פרטי חשבון עבור תאריכים:	
777	פסגה			171.117	97.74	167.25 ₪
778	גבע			0.000	0.00	0.00 ₪
779	שפל			490.702	40.22	197.36 ₪

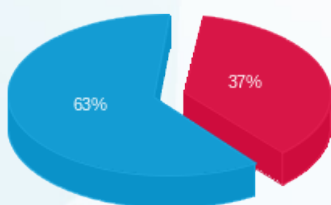
סה"כ לדירה:

פסגה	גבע	שפל	סה"כ	שיא ביקוש
887.22	0.00	3,710.20	4,597.42	192.34
₪ 867.17	₪ 0.00	₪ 1,492.24	₪ 2,359.41	

סה"כ צריכה
סה"כ לתשלום

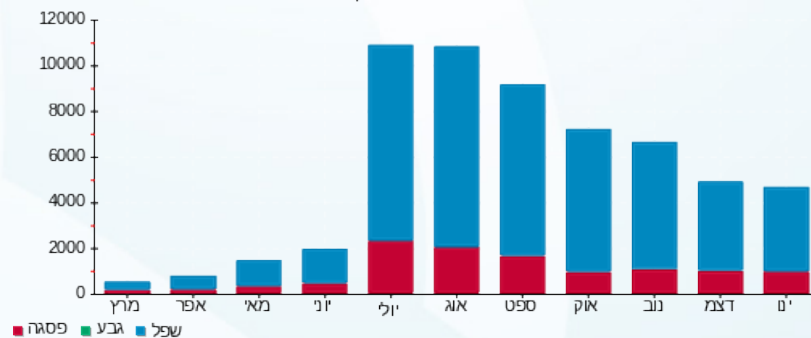
253.16 ₪	תשלום קבוע	
30.41 ₪	תשלום עבור גודל חיבור ב KVA (3x100)	
2,642.98 ₪	סה"כ לתשלום	לא כולל מע"מ

התפלגות חיוב בש"ח לפי תע"ז



פסגה (867.17 ₪) 63%
גבע (0.00 ₪) 0%
שפל (1,492.24 ₪) 37%

הסטוריית צריכה בקוט"ש



05/02/26 תאריך הפקה:
 31/01/26 תאריך קריאה נוכחית:
 01/01/26 תאריך קריאה קודמת:

שם דייר: רולדין
 שם אתר: צים סנטר גני תיקווה

לקוח/ה נכבד/ה, אנו מתכבדים להגיש את חישוב צריכת החשמל לתקופה 01/01/26 - 31/01/26:

רולדין - 2 - 20004309(3x160)

סוג תעריף	סוג צריכה	קריאה קודמת	קריאה נוכחית	סה"כ צריכה בקוט"ש	מחיר לקוט"ש בא"ג	סה"כ לתשלום
פרטי חשבון עבור תאריכים:			01/01/26	31/01/26		
777	פסגה	140,086.45	142,314.24	2,227.79	97.74	2,177.44 ₪
778	גבע	26,638.88	26,638.88	0.00	0.00	0.00 ₪
779	שפל	485,073.65	494,100.48	9,026.83	40.22	3,630.59 ₪

ציבורי ומ"א

סוג תעריף	סוג צריכה	קריאה קודמת	קריאה נוכחית	סה"כ צריכה בקוט"ש	מחיר לקוט"ש בא"ג	סה"כ לתשלום
פרטי חשבון עבור תאריכים:			01/01/26	31/01/26		
777	פסגה			230.540	97.74	225.33 ₪
778	גבע			0.000	0.00	0.00 ₪
779	שפל			661.106	40.22	265.90 ₪

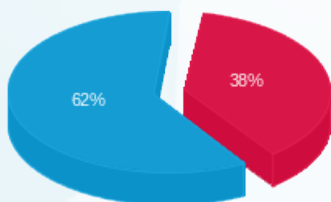
סה"כ לדירה:

פסגה	גבע	שפל	סה"כ	שיא ביקוש
2,458.33	0.00	9,687.93	12,146.26	303.03
2,402.77 ₪	0.00 ₪	3,896.49 ₪	6,299.26 ₪	

סה"כ צריכה
 סה"כ לתשלום

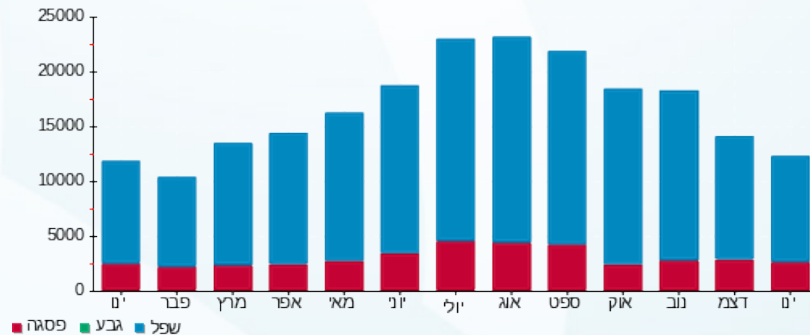
253.16 ₪	תשלום קבוע	
48.66 ₪	תשלום עבור גודל חיבור ב-KVA (3x160)	
6,601.08 ₪	סה"כ לתשלום	לא כולל מע"מ

התפלגות חיוב בש"ח לפי תע"ז



פסגה (2,402.77 ₪)
 גבע (0.00 ₪)
 שפל (3,896.49 ₪)

הסטוריית צריכה בקוט"ש





05/02/26 תאריך הפקדה:
 31/01/26 תאריך קריאה נוכחית:
 01/01/26 תאריך קריאה קודמת:

שם דייר: ריבר
 שם אתר: צים סנטר גני תיקווה

לקוח/ה נכבד/ה, אנו מתכבדים להגיש את חישוב צריכת החשמל לתקופה 01/01/26 - 31/01/26:

ריבר - 3 - 20004306 (3x40)

סוג תעריף	סוג צריכה	קריאה קודמת	קריאה נוכחית	סה"כ צריכה בקוט"ש	מחיר לקוט"ש בא"ג	סה"כ לתשלום
פרטי חשבון עבור תאריכים:						
777	פסגה	01/01/26	31/01/26	599.44	97.74	585.89 ₪
778	גבע	3,384.88	3,384.88	0.00	0.00	0.00 ₪
779	שפל	51,981.96	53,184.80	1,202.84	40.22	483.78 ₪

ציבורי ומ"א

סוג תעריף	סוג צריכה	קריאה קודמת	קריאה נוכחית	סה"כ צריכה בקוט"ש	מחיר לקוט"ש בא"ג	סה"כ לתשלום
פרטי חשבון עבור תאריכים:						
777	פסגה	01/01/26	31/01/26	86.498	97.74	84.54 ₪
778	גבע	0.000	0.000	0.000	0.00	0.00 ₪
779	שפל	248.044	99.76	40.22	99.76	99.76 ₪

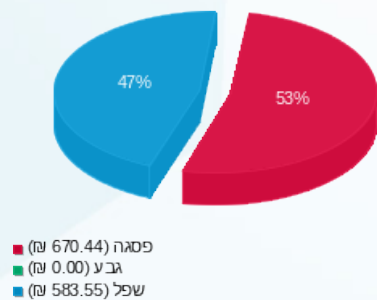
סה"כ לדירה:

פסגה	גבע	שפל	סה"כ	שיא ביקוש
685.94	0.00	1,450.88	2,136.82	76.49
₪ 670.44	₪ 0.00	₪ 583.55	₪ 1,253.98	

סה"כ צריכה
 סה"כ לתשלום

253.16 ₪	תשלום קבוע	
12.17 ₪	תשלום עבור גודל חיבור בKVA (3x40)	
1,519.31 ₪	סה"כ לתשלום	לא כולל מע"מ

התפלגות חיוב בש"ח לפי תע"ז



הסטוריית צריכה בקוט"ש

