

11/02/26 תאריך הפקה:
 31/01/26 תאריך קריאה נוכחית:
 01/01/26 תאריך קריאה קודמת:

שם דייר: דנטל F3
 שם אתר: מלון בוטניקה

לקוח/ה נכבד/ה, אנו מתכבדים להגיש את חישוב צריכת החשמל לתקופה 01/01/26 - 31/01/26:

דנטל 3 - (3x63)20065412 - F3

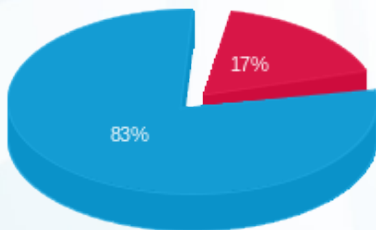
סוג תעריף	סוג צריכה	קריאה קודמת	קריאה נוכחית	סה"כ צריכה בקוט"ש	מחיר לקוט"ש בא"ג	סה"כ לתשלום
פרטי חשבון עבור תאריכים:		01/01/26	31/01/26			
517		29,047.62	29,791.02	743.40	54.51	405.23 ₪

סה"כ לדייר:

שיא ביקוש	סה"כ
3.69	743.40
	405.23 ₪

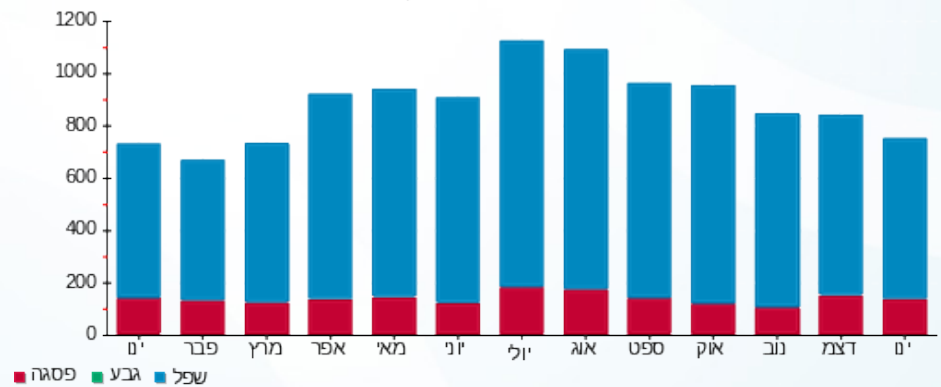
תשלום קבוע	תשלום עבור גודל חיבור ב-KVA (3x63)	סה"כ לתשלום	לא כולל מע"מ
41.90 ₪	19.16 ₪	466.29 ₪	

התפלגות חיוב בש"ח לפי תעו"ז



פסגה (70.22 ₪)
 גבע (0.00 ₪)
 שפל (335.01 ₪)

הסטוריית צריכה בקוט"ש



11/02/26 תאריך הפקה:
 31/01/26 תאריך קריאה נוכחית:
 01/01/26 תאריך קריאה קודמת:

שם דייר: מסעדת TAPY
 שם אתר: מלון בוטיקה

לקוח/ה נכבד/ה, אנו מתכבדים להגיש את חישוב צריכת החשמל לתקופה 01/01/26 - 31/01/26:

מסעדת 1 - (3x160) TAPY

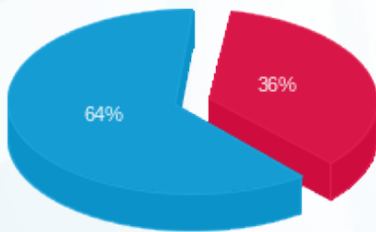
סוג תעריף	סוג צריכה	קריאה קודמת	קריאה נוכחית	סה"כ צריכה בקוט"ש	מחיר לקוט"ש בא"ג	סה"כ לתשלום
פרטי חשבון עבור תאריכים:		01/01/26	31/01/26			
517		97,160.80	104,622.40	7,461.60	54.51	4,067.32 ₪

סה"כ לדייר:

שיא ביקוש	סה"כ
207.36	7,461.60
	4,067.32 ₪

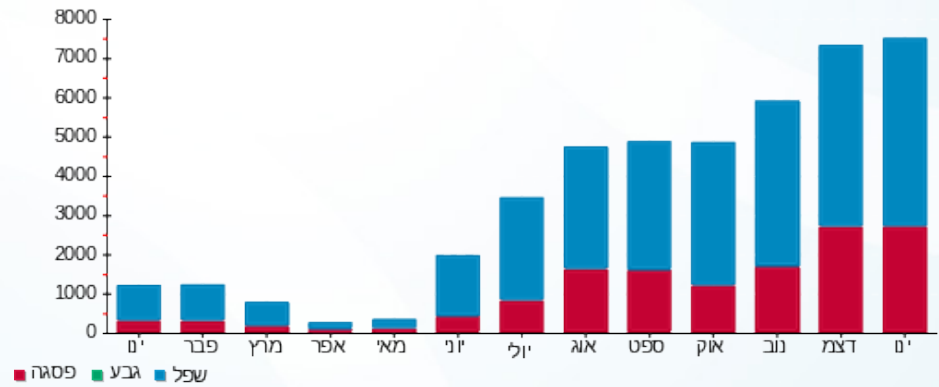
תשלום קבוע	תשלום עבור גודל חיבור ב KVA (3x160)	סה"כ לתשלום	לא כולל מע"מ
41.90 ₪	48.66 ₪	4,157.88 ₪	

התפלגות חיוב בש"ח לפי תעו"ז



פסגה (1,447.35 ₪)
 גבע (0.00 ₪)
 שפל (2,619.97 ₪)

הסטוריית צריכה בקוט"ש



11/02/26 תאריך הפקה:
 31/01/26 תאריך קריאה נוכחית:
 01/01/26 תאריך קריאה קודמת:

שם דייר: שעוני רולקס 2 חנויות שמאל F8
 שם אתר: מלון בוטניקה

לקוח/ה נכבד/ה, אנו מתכבדים להגיש את חישוב צריכת החשמל לתקופה 01/01/26 - 31/01/26:

שעוני רולקס 2 חנויות שמאל 4 - (3x63) F8

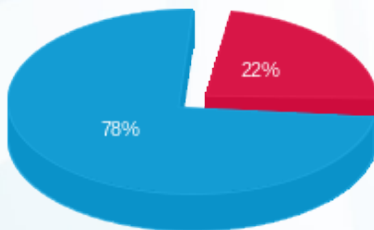
סוג תעריף	סוג צריכה	קריאה קודמת	קריאה נוכחית	סה"כ צריכה בקוט"ש	מחיר לקוט"ש בא"ג	סה"כ לתשלום
פרטי חשבון עבור תאריכים:		01/01/26	31/01/26			
517		14,134.08	16,995.18	2,861.10	54.51	1,559.59 ₪

סה"כ לדייר:

שיא ביקוש	סה"כ
9.08	2,861.10
	1,559.59 ₪

41.90 ₪	תשלום קבוע	
19.16 ₪	תשלום עבור גודל חיבור ב-KVA (3x63)	
1,620.65 ₪	סה"כ לתשלום	לא כולל מע"מ

התפלגות חיוב בש"ח לפי תעו"ז



פסגה (350.74 ₪)
 גבע (0.00 ₪)
 שפל (1,208.85 ₪)

הסטוריית צריכה בקוט"ש

