



24/02/26 תאריך הפקה:
 19/02/26 תאריך קריאה נכחית:
 20/01/26 תאריך קריאה קודמת:

שם דייר: *בנין 2 - דירה 2032 2031 בן רוחי שניר
 שם אתר: אלמוג פרטיים חדש

לקוח/ה נכבד/ה, אנו מתכבדים להגיש את חישוב צריכת החשמל לתקופה 19/02/26 - 20/01/26:

בנין 2 - דירה 2031 בן רוחי שניר - 3 - 00023145(0x0)

| סוג תעריף | סוג צריכה | קריאה קודמת | קריאה נכחית | סה"כ צריכה בקוט"ש | מחיר לקוט"ש בא"ג | סה"כ לתשלום |
|--------------------------|-----------|-------------|-------------|-------------------|------------------|-------------|
| פרטי חשבון עבור תאריכים: | | 20/01/26 | 19/02/26 | | | |
| 999 | | 145,453.19 | 145,951.42 | 498.23 | 54.51 | 271.59 ₪ |

סה"כ לדייר:

| שיא ביקוש | סה"כ |
|-----------|----------|
| 4.03 | 498.23 |
| | 271.59 ₪ |

| | | |
|----------|----------------------------------|--------------|
| 24.43 ₪ | תשלום קבוע | |
| 0.00 ₪ | תשלום עבור גודל חיבור בKVA (0x0) | |
| 296.02 ₪ | סה"כ לתשלום | לא כולל מע"מ |





24/02/26 תאריך הפקה:
 19/02/26 תאריך קריאה נוכחית:
 20/01/26 תאריך קריאה קודמת:

שם דייר: בניין 1 - דירה 1041 אריאל אברהם
 שם אתר: אלמוג פרטיים חדש

לקוח/ה נכבד/ה, אנו מתכבדים להגיש את חישוב צריכת החשמל לתקופה 19/02/26 - 20/01/26:

בניין 1 - דירה 1041 אריאל אברהם - 6 - 00023164(0x0)

| סוג תעריף | סוג צריכה | קריאה קודמת | קריאה נוכחית | סה"כ צריכה בקוט"ש | מחיר לקוט"ש בא"ג | סה"כ לתשלום |
|--------------------------|-----------|-------------|--------------|-------------------|------------------|-------------|
| פרטי חשבון עבור תאריכים: | | 20/01/26 | 19/02/26 | | | |
| 999 | | 67,611.21 | 67,632.01 | 20.79 | 54.51 | 11.34 ₪ |

ציבורי

| סוג תעריף | הערה | סה"כ לתשלום |
|-----------|------|-------------|
| ציבורי | | 74.98 ₪ |

סה"כ לדייר:

| שיא ביקוש | סה"כ |
|-----------|---------|
| 0.15 | 20.79 |
| | 86.32 ₪ |

| | | |
|----------|----------------------------------|--------------|
| 24.43 ₪ | תשלום קבוע | |
| 0.00 ₪ | תשלום עבור גודל חיבור בKVA (0x0) | |
| 110.75 ₪ | סה"כ לתשלום | לא כולל מע"מ |



24/02/26 תאריך הפקה:
 19/02/26 תאריך קריאה נכחית:
 20/01/26 תאריך קריאה קודמת:

שם דייר: בניין 1 - דירה 1051 כהן גיא - בעל דירה
 שם אתר: אלמוג פרטיים חדש

לקוח/ה נכבד/ה, אנו מתכבדים להגיש את חישוב צריכת החשמל לתקופה 19/02/26 - 20/01/26:

בניין 1 - דירה 1051 כהן גיא - בעל דירה - 5 - 00023164 (0x0)

| סוג תעריף | סוג צריכה | קריאה קודמת | קריאה נכחית | סה"כ צריכה בקוט"ש | מחיר לקוט"ש בא"ג | סה"כ לתשלום |
|--------------------------|-----------|-------------|-------------|-------------------|------------------|-------------|
| פרטי חשבון עבור תאריכים: | | 20/01/26 | 19/02/26 | | | |
| 999 | | 78,269.32 | 78,496.49 | 227.18 | 54.51 | 123.83 ₪ |

ציבורי

| סוג תעריף | הערה | סה"כ לתשלום |
|-----------|------|-------------|
| ציבורי | | 74.98 ₪ |

סה"כ לדייר:

| שיא ביקוש | סה"כ |
|-----------|----------|
| 4.07 | 227.18 |
| | 198.81 ₪ |

| | | |
|----------|----------------------------------|--------------|
| 24.43 ₪ | תשלום קבוע | |
| 0.00 ₪ | תשלום עבור גודל חיבור בKVA (0x0) | |
| 223.24 ₪ | סה"כ לתשלום | לא כולל מע"מ |



24/02/26 תאריך הפקה:
 19/02/26 תאריך קריאה נוכחית:
 20/01/26 תאריך קריאה קודמת:

שם דייר: בניין 1 - דירה 1231 זאב בן דוד
 שם אתר: אלמוג פרטיים חדש

לקוח/ה נכבד/ה, אנו מתכבדים להגיש את חישוב צריכת החשמל לתקופה 19/02/26 - 20/01/26:

בניין 1 - דירה 1231 זאב בן דוד - 21 - 00023164(0x0)

| סוג תעריף | סוג צריכה | קריאה קודמת | קריאה נוכחית | סה"כ צריכה בקוט"ש | מחיר לקוט"ש בא"ג | סה"כ לתשלום |
|--------------------------|-----------|-------------|--------------|-------------------|------------------|-------------|
| פרטי חשבון עבור תאריכים: | | 20/01/26 | 19/02/26 | | | |
| 999 | | 39,745.18 | 39,842.69 | 97.51 | 54.51 | 53.15 ₪ |

ציבורי

| סוג תעריף | הערה | סה"כ לתשלום |
|-----------|------|-------------|
| ציבורי | | 37.49 ₪ |

סה"כ לדייר:

| שיא ביקוש | סה"כ |
|-----------|---------|
| 3.26 | 97.51 |
| | 90.64 ₪ |

| | | |
|----------|----------------------------------|--------------|
| 24.43 ₪ | תשלום קבוע | |
| 0.00 ₪ | תשלום עבור גודל חיבור בKVA (0x0) | |
| 115.07 ₪ | סה"כ לתשלום | לא כולל מע"מ |



24/02/26 תאריך הפקה:
 19/02/26 תאריך קריאה נוכחית:
 20/01/26 תאריך קריאה קודמת:

שם דייר: בנין 1 - דירה 1232 אדמס חילבן
 שם אתר: אלמוג פרטיים חדש

לקוח/ה נכבד/ה, אנו מתכבדים להגיש את חישוב צריכת החשמל לתקופה 19/02/26 - 20/01/26:

בנין 1 - דירה 1232 אדמס חילבן - 21 - 00023164(0x0)

| סוג תעריף | סוג צריכה | קריאה קודמת | קריאה נוכחית | סה"כ צריכה בקוט"ש | מחיר לקוט"ש בא"ג | סה"כ לתשלום |
|--------------------------|-----------|-------------|--------------|-------------------|------------------|-------------|
| פרטי חשבון עבור תאריכים: | | 20/01/26 | 19/02/26 | | | |
| 999 | | 39,745.18 | 39,842.69 | 97.51 | 54.51 | 53.15 ₪ |

ציבורי

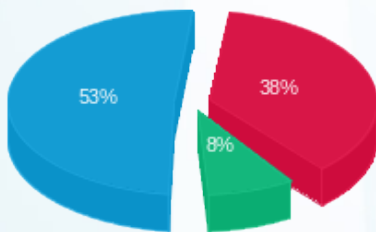
| סוג תעריף | הערה | סה"כ לתשלום |
|-----------|------|-------------|
| ציבורי | | 37.49 ₪ |

סה"כ לדייר:

| שיא ביקוש | סה"כ |
|-----------|---------|
| 3.26 | 97.51 |
| | 90.64 ₪ |

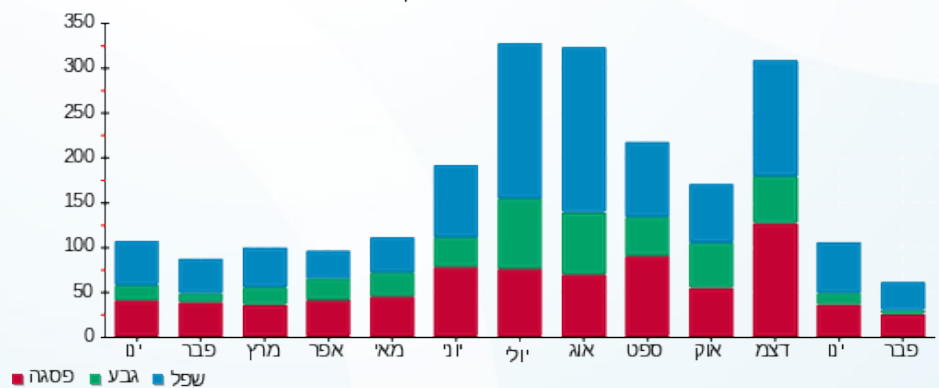
| | | |
|----------|---|---------------------|
| 24.43 ₪ | תשלום קבוע | |
| 0.00 ₪ | תשלום עבור גודל חיבור בKVA (0x0) | |
| 115.07 ₪ | סה"כ לתשלום | לא כולל מע"מ |

התפלגות חיוב בש"ח לפי תעו"ז



פסגה (20.32 ₪) ■
 גבע (4.51 ₪) ■
 שפל (28.32 ₪) ■

הסטוריית צריכה בקוט"ש





24/02/26

תאריך הפקה:

שם דייר: בנין 2 - דירה 2021 - שמואלי בעז וחדוה - בעל דירה
שם אתר: אלמוג פרטיים חדש

19/02/26

תאריך קריאה נוכחית:

20/01/26

תאריך קריאה קודמת:

לקוח/ה נכבד/ה, אנו מתכבדים להגיש את חישוב צריכת החשמל לתקופה 19/02/26 - 20/01/26:
בנין 2 - דירה 2021 - שמואלי בעז וחדוה - בעל דירה - 2 - 00023145(0x0)

| סוג תעריף | סוג צריכה | קריאה קודמת | קריאה נוכחית | סה"כ צריכה בקוט"ש | מחיר לקוט"ש בא"ג | סה"כ לתשלום |
|--------------------------|-----------|-------------|--------------|-------------------|------------------|-------------|
| פרטי חשבון עבור תאריכים: | | 20/01/26 | 19/02/26 | | | |
| 999 | | 111,666.59 | 112,024.42 | 357.84 | 54.51 | 195.06 ₪ |

ציבורי

| סוג תעריף | הערה | סה"כ לתשלום |
|-----------|------|-------------|
| ציבורי | | 37.49 ₪ |

סה"כ לדייר:

| שיא ביקוש | סה"כ |
|-----------|----------|
| 5.20 | 357.84 |
| | 232.55 ₪ |

| | | |
|----------|---|---------------------|
| 24.43 ₪ | תשלום קבוע | |
| 0.00 ₪ | תשלום עבור גודל חיבור בKVA (0x0) | |
| 256.98 ₪ | סה"כ לתשלום | לא כולל מע"מ |





24/02/26 תאריך הפקה:
 19/02/26 תאריך קריאה נוכחית:
 20/01/26 תאריך קריאה קודמת:

שם דייר: בניין 2 - דירה 2331 עמיאל יצחק
שם אתר: אלמוג פרטיים חדש

לקוח/ה נכבד/ה, אנו מתכבדים להגיש את חישוב צריכת החשמל לתקופה 19/02/26 - 20/01/26:

בניין 2 - דירה 2331 עמיאל יצחק - 1 - 00023155(0x0)

| סה"כ לתשלום | מחיר לקוט"ש בא"ג | סה"כ צריכה בקוט"ש | קריאה נוכחית | קריאה קודמת | סוג צריכה | סוג תעריף |
|-------------|------------------|-------------------|--------------|-------------|--------------------------|-----------|
| | | | 19/02/26 | 20/01/26 | פרטי חשבון עבור תאריכים: | |
| ₪ 32.19 | 54.51 | 59.05 | 126,967.50 | 126,908.45 | | 999 |

ציבורי

| סה"כ לתשלום | הערה |
|-------------|--------|
| ₪ 37.49 | ציבורי |

סה"כ לדייר:

| שיא ביקוש | סה"כ |
|-----------|---------|
| | 59.05 |
| | ₪ 69.68 |

| | | |
|---------|---|---------------------|
| ₪ 24.43 | תשלום קבוע | |
| ₪ 0.00 | תשלום עבור גודל חיבור בKVA (0x0) | |
| ₪ 94.11 | סה"כ לתשלום | לא כולל מע"מ |





24/02/26 תאריך הפקה:
 19/02/26 תאריך קריאה נכחית:
 20/01/26 תאריך קריאה קודמת:

שם דייר: בנין 5 - דירה 5011 לאון אסייג
 שם אתר: אלמוג פרטיים חדש

לקוח/ה נכבד/ה, אנו מתכבדים להגיש את חישוב צריכת החשמל לתקופה 19/02/26 - 20/01/26:

בנין 5 - דירה 5011 לאון אסייג - 1 - 00023134(0x0)

| סה"כ לתשלום | מחיר לקוט"ש בא"ג | סה"כ צריכה בקוט"ש | קריאה נכחית | קריאה קודמת | סוג צריכה | סוג תעריף |
|-------------|------------------|-------------------|-------------|-------------|--------------------------|-----------|
| | | | 19/02/26 | 20/01/26 | פרטי חשבון עבור תאריכים: | |
| ₪ 32.74 | 54.51 | 60.06 | 140,517.12 | 140,457.06 | | 999 |

ציבורי

| סה"כ לתשלום | הערה |
|-------------|--------|
| ₪ 74.98 | ציבורי |

סה"כ לדייר:

| שיא ביקוש | סה"כ |
|-----------|----------|
| 1.03 | 60.06 |
| | ₪ 107.72 |

| | | |
|----------|----------------------------------|--------------|
| ₪ 24.43 | תשלום קבוע | |
| ₪ 0.00 | תשלום עבור גודל חיבור בKVA (0x0) | |
| ₪ 132.15 | סה"כ לתשלום | לא כולל מע"מ |





24/02/26 תאריך הפקה:
 19/02/26 תאריך קריאה נוכחית:
 20/01/26 תאריך קריאה קודמת:

שם דייר: בנין 5 - דירה 5211 אסייג לאון
שם אתר: אלמוג פרטיים חדש

לקוח/ה נכבד/ה, אנו מתכבדים להגיש את חישוב צריכת החשמל לתקופה 19/02/26 - 20/01/26:

בנין 5 - דירה 5211 אסייג לאון - 1 - 15129206(0x0)

| סה"כ לתשלום | מחיר לקוט"ש בא"ג | סה"כ צריכה בקוט"ש | קריאה נוכחית | קריאה קודמת | סוג צריכה | סוג תעריף |
|-------------|------------------|-------------------|--------------|-------------|--------------------------|-----------|
| | | | 19/02/26 | 20/01/26 | פרטי חשבון עבור תאריכים: | |
| 155.16 ₪ | 54.51 | 284.65 | 90,362.05 | 90,077.40 | | 999 |

ציבורי

| סה"כ לתשלום | הערה |
|-------------|--------|
| 74.98 ₪ | ציבורי |

סה"כ לדייר:

| שיא ביקוש | סה"כ |
|-----------|----------|
| 5.00 | 284.65 |
| | 230.14 ₪ |

| | | |
|----------|---|---------------------|
| 24.43 ₪ | תשלום קבוע | |
| 0.00 ₪ | תשלום עבור גודל חיבור בKVA (0x0) | |
| 254.57 ₪ | סה"כ לתשלום | לא כולל מע"מ |





24/02/26 תאריך הפקה:
 19/02/26 תאריך קריאה נוכחית:
 20/01/26 תאריך קריאה קודמת:

שם דייר: בנין 5 - דירה 5531 ציפין דמיטרי
 שם אתר: אלמוג פרטיים חדש

לקוח/ה נכבד/ה, אנו מתכבדים להגיש את חישוב צריכת החשמל לתקופה 19/02/26 - 20/01/26:

בנין 5 - דירה 5531 ציפין דמיטרי - 15 - 00023134 (0x0)

| סה"כ לתשלום | מחיר לקוט"ש בא"ג | סה"כ צריכה בקוט"ש | קריאה נוכחית | קריאה קודמת | סוג צריכה | סוג תעריף |
|-------------|------------------|-------------------|--------------|-------------|--------------------------|-----------|
| | | | 19/02/26 | 20/01/26 | פרטי חשבון עבור תאריכים: | |
| 124.96 ₪ | 54.51 | 229.24 | 108,589.76 | 108,360.52 | | 999 |

ציבורי

| סה"כ לתשלום | הערה |
|-------------|--------|
| 74.98 ₪ | ציבורי |

סה"כ לדייר:

| שיא ביקוש | סה"כ |
|-----------|----------|
| 3.68 | 229.24 |
| | 199.94 ₪ |

| | | |
|----------|----------------------------------|--------------|
| 24.43 ₪ | תשלום קבוע | |
| 0.00 ₪ | תשלום עבור גודל חיבור בKVA (0x0) | |
| 224.37 ₪ | סה"כ לתשלום | לא כולל מע"מ |





24/02/26

תאריך הפקה:

שם דייר: בנין 8 - דירה 8423 8424 אוגט בלנק מירי
שם אתר: אלמוג פרטיים חדש

19/02/26

תאריך קריאה נוכחית:

20/01/26

תאריך קריאה קודמת:

לקוח/ה נכבד/ה, אנו מתכבדים להגיש את חישוב צריכת החשמל לתקופה 19/02/26 - 20/01/26:
בנין 8 - דירה 8423 אוגט בלנק מירי - 4 - (0x0)81004347

| סוג תעריף | סוג צריכה | קריאה קודמת | קריאה נוכחית | סה"כ צריכה בקוט"ש | מחיר לקוט"ש בא"ג | סה"כ לתשלום |
|--------------------------|-----------|-------------|--------------|-------------------|------------------|-------------|
| פרטי חשבון עבור תאריכים: | | 20/01/26 | 19/02/26 | | | |
| 999 | | 130,538.40 | 130,819.70 | 281.30 | 54.51 | 153.34 ₪ |

ציבורי

| סוג תעריף | הערה | סה"כ לתשלום |
|-----------|------|-------------|
| ציבורי | | 37.49 ₪ |

סה"כ לדייר:

| שיא ביקוש | סה"כ |
|-----------|----------|
| 4.30 | 281.30 |
| | 190.83 ₪ |

| | | |
|----------|---|---------------------|
| 24.43 ₪ | תשלום קבוע | |
| 0.00 ₪ | תשלום עבור גודל חיבור בKVA (0x0) | |
| 215.26 ₪ | סה"כ לתשלום | לא כולל מע"מ |





24/02/26

תאריך הפקה:

שם דייר: בנין 8 - דירה 8512 8511 בן חנין אילן
שם אתר: אלמוג פרטיים חדש

19/02/26

תאריך קריאה נוכחית:

20/01/26

תאריך קריאה קודמת:

לקוח/ה נכבד/ה, אנו מתכבדים להגיש את חישוב צריכת החשמל לתקופה 19/02/26 - 20/01/26:

בנין 8 - דירה 8511 בן חנין אילן - 22 - (0x0)81004629

| סה"כ לתשלום | מחיר לקוט"ש בא"ג | סה"כ צריכה בקוט"ש | קריאה נוכחית | קריאה קודמת | סוג צריכה | סוג תעריף |
|-------------|------------------|-------------------|--------------|-------------|--------------------------|-----------|
| | | | 19/02/26 | 20/01/26 | פרטי חשבון עבור תאריכים: | |
| 0.00 ₪ | 54.51 | 0.00 | 79,497.80 | 79,497.80 | | 999 |

ציבורי

| סה"כ לתשלום | הערה |
|-------------|--------|
| 37.49 ₪ | ציבורי |

סה"כ לדייר:

| שיא ביקוש | סה"כ |
|-----------|---------|
| | 0.00 |
| | 37.49 ₪ |

| | | |
|---------|----------------------------------|--------------|
| 24.43 ₪ | תשלום קבוע | |
| 0.00 ₪ | תשלום עבור גודל חיבור בKVA (0x0) | |
| 61.92 ₪ | סה"כ לתשלום | לא כולל מע"מ |



24/02/26 תאריך הפקה:
 19/02/26 תאריך קריאה נוכחי:
 20/01/26 תאריך קריאה קודמת:

שם דייר: בנין 8 - דירה 8514 8513 בן חנין אילן
 שם אתר: אלמוג פרטיים חדש

לקוח/ה נכבד/ה, אנו מתכבדים להגיש את חישוב צריכת החשמל לתקופה 19/02/26 - 20/01/26:

בנין 8 - דירה 8513 בן חנין אילן - 19 - 81004629(0x0)

| סוג תעריף | סוג צריכה | קריאה קודמת | קריאה נוכחית | סה"כ צריכה בקוט"ש | מחיר לקוט"ש בא"ג | סה"כ לתשלום |
|--------------------------|-----------|-------------|--------------|-------------------|------------------|-------------|
| פרטי חשבון עבור תאריכים: | | 20/01/26 | 19/02/26 | | | |
| 999 | | 89,609.20 | 89,777.60 | 168.40 | 54.51 | 91.79 ₪ |

ציבורי

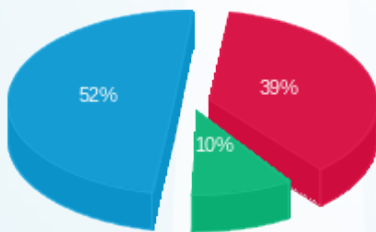
| הערה | סה"כ לתשלום |
|--------|-------------|
| ציבורי | 37.49 ₪ |

סה"כ לדייר:

| שיא ביקוש | סה"כ |
|-----------|----------|
| 1.90 | 168.40 |
| | 129.28 ₪ |

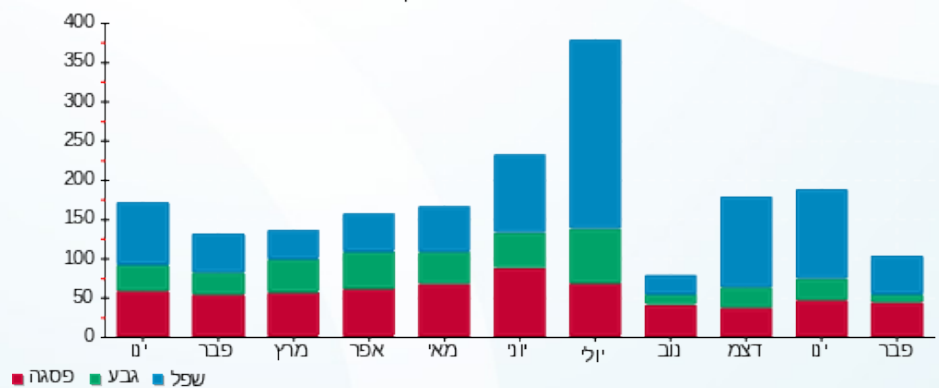
| | | |
|----------|---|---------------------|
| 24.43 ₪ | תשלום קבוע | |
| 0.00 ₪ | תשלום עבור גודל חיבור בKVA (0x0) | |
| 153.71 ₪ | סה"כ לתשלום | לא כולל מע"מ |

התפלגות חיוב בש"ח לפי תעו"ז



פסגה (35.38 ₪) ■
 גבע (8.99 ₪) ■
 שפל (47.42 ₪) ■

הסטוריית צריכה בקוט"ש



24/02/26 תאריך הפקה:
 19/02/26 תאריך קריאה נוכחית:
 20/01/26 תאריך קריאה קודמת:

שם דייר: בנין 9 - דירה 9412 אוחנן סנדי
 שם אתר: אלמוג פרטיים חדש

לקוח/ה נכבד/ה, אנו מתכבדים להגיש את חישוב צריכת החשמל לתקופה 19/02/26 - 20/01/26:

בנין 9 - דירה 9412 אוחנן סנדי - 33 - 13080926(0x0)

| סוג תעריף | סוג צריכה | קריאה קודמת | קריאה נוכחית | סה"כ צריכה בקוט"ש | מחיר לקוט"ש בא"ג | סה"כ לתשלום |
|--------------------------|-----------|-------------|--------------|-------------------|------------------|-------------|
| פרטי חשבון עבור תאריכים: | | 20/01/26 | 19/02/26 | 403.35 | 54.51 | 219.87 ₪ |
| 999 | | 28,167.40 | 28,570.75 | | | |

ציבורי

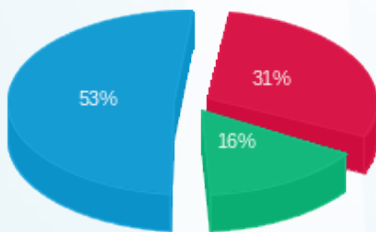
| סוג תעריף | הערה | סה"כ לתשלום |
|-----------|------|-------------|
| ציבורי | | 37.49 ₪ |

סה"כ לדייר:

| שיא ביקוש | סה"כ |
|-----------|----------|
| 5.14 | 403.35 |
| | 257.36 ₪ |

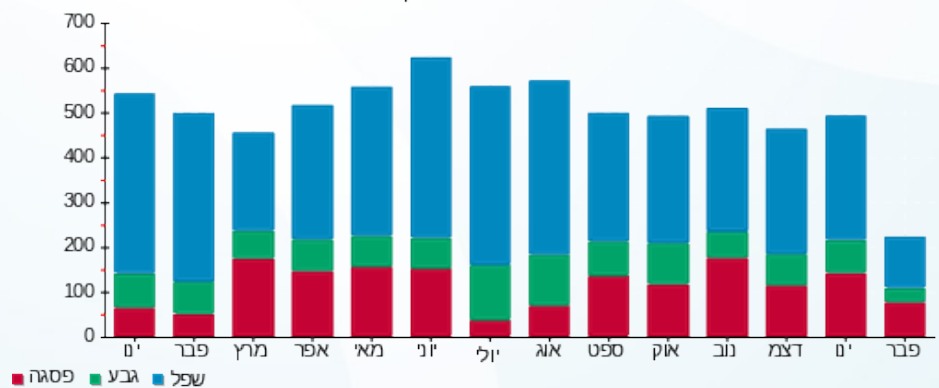
| | | |
|----------|----------------------------------|--------------|
| 24.43 ₪ | תשלום קבוע | |
| 0.00 ₪ | תשלום עבור גודל חיבור בKVA (0x0) | |
| 281.79 ₪ | סה"כ לתשלום | לא כולל מע"מ |

התפלגות חיוב בש"ח לפי תעו"ז



פסגה (67.95 ₪) ■
 גבע (34.42 ₪) ■
 שפל (117.50 ₪) ■

הסטוריית צריכה בקוט"ש



24/02/26 תאריך הפקה:
 19/02/26 תאריך קריאה נוכחית:
 20/01/26 תאריך קריאה קודמת:

שם דייר: דירה 2-5221 בן הרוש יוסף
 שם אתר: אלמוג פרטיים חדש

לקוח/ה נכבד/ה, אנו מתכבדים להגיש את חישוב צריכת החשמל לתקופה 19/02/26 - 20/01/26:

דירה 2-5221 בן הרוש יוסף - 2 - 15129206(0x0)

| סוג תעריף | סוג צריכה | קריאה קודמת | קריאה נוכחית | סה"כ צריכה בקוט"ש | מחיר לקוט"ש בא"ג | סה"כ לתשלום |
|--------------------------|-----------|-------------|--------------|-------------------|------------------|-------------|
| פרטי חשבון עבור תאריכים: | | 20/01/26 | 19/02/26 | | | |
| 999 | | 41,187.05 | 41,198.00 | 10.95 | 54.51 | 5.97 ₪ |

ציבורי

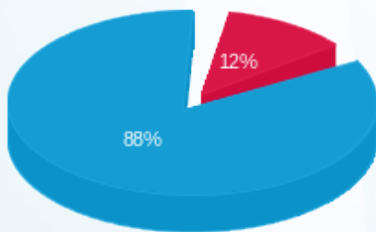
| הערה | סה"כ לתשלום |
|--------|-------------|
| ציבורי | 37.49 ₪ |

סה"כ לדייר:

| שיא ביקוש | סה"כ |
|-----------|---------|
| 3.33 | 10.95 |
| | 43.46 ₪ |

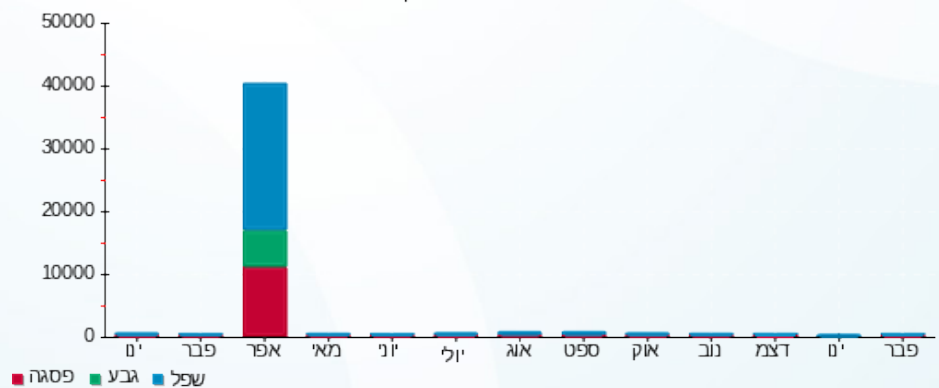
| | | |
|---------|----------------------------------|--------------|
| 24.43 ₪ | תשלום קבוע | |
| 0.00 ₪ | תשלום עבור גודל חיבור בKVA (0x0) | |
| 67.89 ₪ | סה"כ לתשלום | לא כולל מע"מ |

התפלגות חיוב בש"ח לפי תעו"ז



פסגה (0.70 ₪)
 גבע (0.00 ₪)
 שפל (5.27 ₪)

הסטוריית צריכה בקוט"ש



24/02/26 תאריך הפקה:
 19/02/26 תאריך קריאה נוכחית:
 20/01/26 תאריך קריאה קודמת:

שם דייר: דירה 5222 בן הרוש יוסף
 שם אתר: אלמוג פרטיים חדש

לקוח/ה נכבד/ה, אנו מתכבדים להגיש את חישוב צריכת החשמל לתקופה 19/02/26 - 20/01/26:

דירה 5222 בן הרוש יוסף - 2 - 15129206(0x0)

| סוג תעריף | סוג צריכה | קריאה קודמת | קריאה נוכחית | סה"כ צריכה בקוט"ש | מחיר לקוט"ש בא"ג | סה"כ לתשלום |
|--------------------------|-----------|-------------|--------------|-------------------|------------------|-------------|
| פרטי חשבון עבור תאריכים: | | 20/01/26 | 19/02/26 | | | |
| 999 | | 41,187.05 | 41,198.00 | 10.95 | 54.51 | 5.97 ₪ |

ציבורי

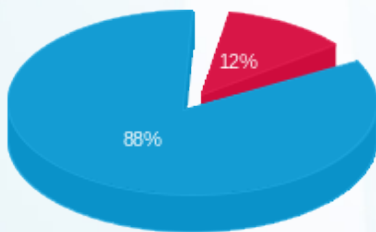
| הערה | סה"כ לתשלום |
|--------|-------------|
| ציבורי | 37.49 ₪ |

סה"כ לדייר:

| שיא ביקוש | סה"כ |
|-----------|---------|
| 3.33 | 10.95 |
| | 43.46 ₪ |

| תשלום קבוע | תשלום עבור גודל חיבור בKVA (0x0) | סה"כ לתשלום | לא כולל מע"מ |
|------------|----------------------------------|-------------|--------------|
| 24.43 ₪ | 0.00 ₪ | 67.89 ₪ | |

התפלגות חיוב בש"ח לפי תעו"ז



פסגה (0.70 ₪)
 גבע (0.00 ₪)
 שפל (5.27 ₪)

הסטוריית צריכה בקוט"ש

