



26/02/26 תאריך הפקה:  
 23/02/26 תאריך קריאה נוכחית:  
 26/01/26 תאריך קריאה קודמת:

שם דייר: 42DS  
 שם אתר: בית יוזוק יוקנעם

לקוח/ה נכבד/ה, אנו מתכבדים להגיש את חישוב צריכת החשמל לתקופה 26/01/26 - 23/02/26:

42DS - (3x32)24022085 - 3

סוג תעריף	סוג צריכה	קריאה קודמת	קריאה נוכחית	סה"כ צריכה בקוט"ש	מחיר לקוט"ש בא"ג	סה"כ לתשלום
פרטי חשבון עבור תאריכים:						
777	פסגה	26/01/26	23/02/26	53.10	97.74	51.90 ₪
778	גבע	0.00	0.00	0.00	0.00	0.00 ₪
779	שפל	7,276.20	7,574.40	298.20	40.22	119.94 ₪

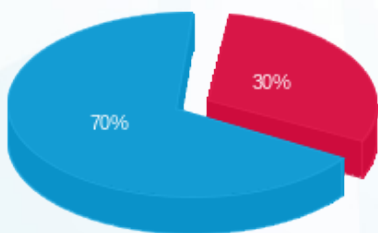
סה"כ לדייר:

פסגה	גבע	שפל	סה"כ	שיא ביקוש
53.10	0.00	298.20	351.30	3.03
₪ 51.90	₪ 0.00	₪ 119.94	₪ 171.84	

סה"כ צריכה  
 סה"כ לתשלום

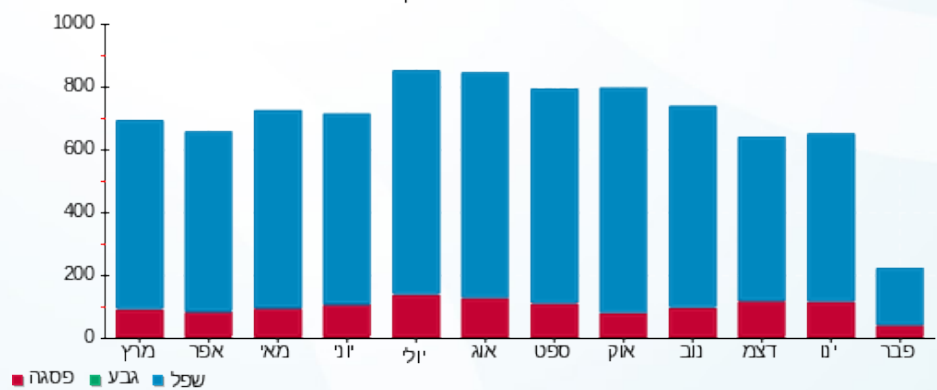
253.16 ₪	<b>תשלום קבוע</b>	
9.10 ₪	<b>תשלום עבור גודל חיבור בKVA (3x32)</b>	
434.10 ₪	<b>סה"כ לתשלום</b>	<b>לא כולל מע"מ</b>

התפלגות חיוב בש"ח לפי תע"ז



■ פסגה (₪ 51.90)  
 ■ גבע (₪ 0.00)  
 ■ שפל (₪ 119.94)

הסטוריית צריכה בקוט"ש





26/02/26 תאריך הפקה:  
 23/02/26 תאריך קריאה נוכחית:  
 26/01/26 תאריך קריאה קודמת:

שם דייר: CERETRIV  
 שם אתר: בית יוזוק יוקנעם

לקוח/ה נכבד/ה, אנו מתכבדים להגיש את חישוב צריכת החשמל לתקופה 26/01/26 - 23/02/26:

CERETRIV - (3x100)24022083 - 4

סוג תעריף	סוג צריכה	קריאה קודמת	קריאה נוכחית	סה"כ צריכה בקוט"ש	מחיר לקוט"ש בא"ג	סה"כ לתשלום
פרטי חשבון עבור תאריכים:						
777	פסגה	26/01/26	23/02/26	609.90	97.74	596.12 ₪
778	גבע	0.00	0.00	0.00	0.00	0.00 ₪
779	שפל	36,237.40	38,782.30	2,544.90	40.22	1,023.56 ₪

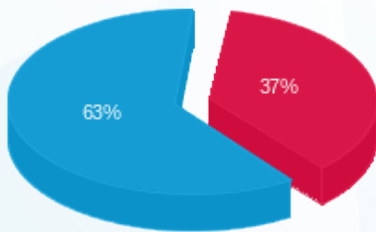
סה"כ לדייר:

פסגה	גבע	שפל	סה"כ	שיא ביקוש
609.90	0.00	2,544.90	3,154.80	17.55
596.12 ₪	0.00 ₪	1,023.56 ₪	1,619.68 ₪	

סה"כ צריכה  
 סה"כ לתשלום

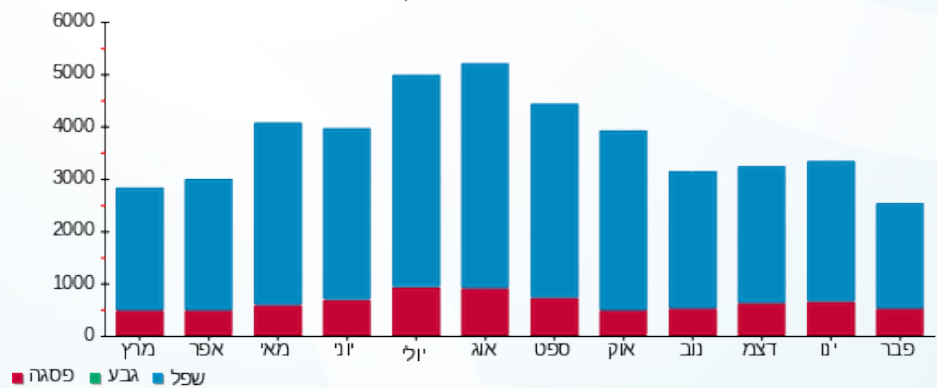
253.16 ₪	תשלום קבוע	
28.45 ₪	תשלום עבור גודל חיבור בKVA (3x100)	
1,901.29 ₪	סה"כ לתשלום	לא כולל מע"מ

התפלגות חיוב בש"ח לפי תעו"ז



פסגה (596.12 ₪) ■  
 גבע (0.00 ₪) ■  
 שפל (1,023.56 ₪) ■

הסטוריית צריכה בקוט"ש





26/02/26 תאריך הפקה:  
 23/02/26 תאריך קריאה נוכחית:  
 26/01/26 תאריך קריאה קודמת:

שם דייר: K2VIEW  
 שם אתר: בית יזזוק יוקנעם

לקוח/ה נכבד/ה, אנו מתכבדים להגיש את חישוב צריכת החשמל לתקופה 26/01/26 - 23/02/26:

**K2VIEW - (3x100)24022087 - 2**

סוג תעריף	סוג צריכה	קריאה קודמת	קריאה נוכחית	סה"כ צריכה בקוט"ש	מחיר לקוט"ש בא"ג	סה"כ לתשלום
			23/02/26	26/01/26	פרטי חשבון עבור תאריכים:	
777	פסגה	406.60	565.30	158.70	97.74	155.11 ₪
778	גבע	0.00	0.00	0.00	0.00	0.00 ₪
779	שפל	4,637.90	5,395.90	758.00	40.22	304.87 ₪

**K2VIEW - (3x100)24022087 - 3**

סוג תעריף	סוג צריכה	קריאה קודמת	קריאה נוכחית	סה"כ צריכה בקוט"ש	מחיר לקוט"ש בא"ג	סה"כ לתשלום
			23/02/26	26/01/26	פרטי חשבון עבור תאריכים:	
777	פסגה	2,136.60	2,351.50	214.90	97.74	210.04 ₪
778	גבע	0.00	0.00	0.00	0.00	0.00 ₪
779	שפל	13,355.60	14,450.20	1,094.60	40.22	440.25 ₪

**K2VIEW - (3x160)24022087 - 4**

סוג תעריף	סוג צריכה	קריאה קודמת	קריאה נוכחית	סה"כ צריכה בקוט"ש	מחיר לקוט"ש בא"ג	סה"כ לתשלום
			23/02/26	26/01/26	פרטי חשבון עבור תאריכים:	
777	פסגה	16,299.40	17,548.00	1,248.60	97.74	1,220.38 ₪
778	גבע	0.00	0.00	0.00	0.00	0.00 ₪
779	שפל	93,163.60	98,626.20	5,462.60	40.22	2,197.06 ₪

סה"כ לדייר:

פסגה	גבע	שפל	סה"כ	שיא ביקוש
1,622.20	0.00	7,315.20	8,937.40	31.43
1,585.54 ₪	0.00 ₪	2,942.17 ₪	4,527.71 ₪	

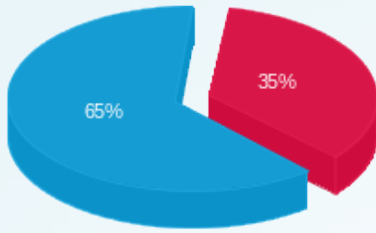
סה"כ צריכה  
 סה"כ לתשלום

253.16 ₪	תשלום קבוע	
102.43 ₪	תשלום עבור גודל חיבור בKVA (3x360)	
4,883.30 ₪	סה"כ לתשלום	לא כולל מע"מ



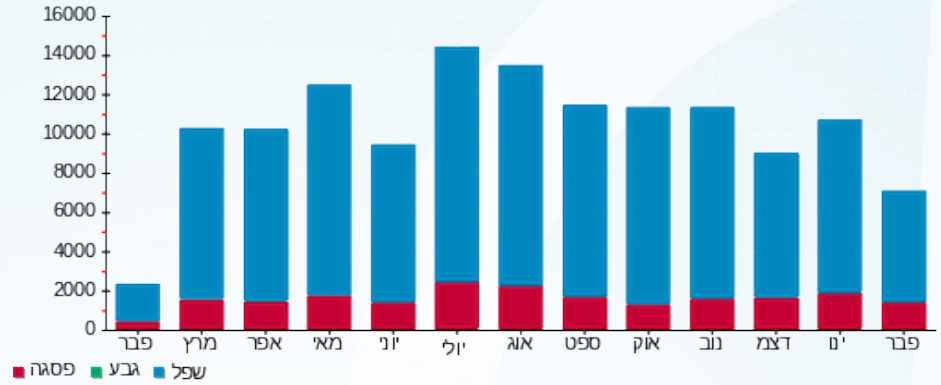


התפלגות חיוב בש"ח לפי תעו"ז



פסגה (1,585.54 ₪)  
 גבע (0.00 ₪)  
 שפל (2,942.17 ₪)

הסטוריית צריכה בקוט"ש





26/02/26 תאריך הפקה:  
 23/02/26 תאריך קריאה נוכחית:  
 26/01/26 תאריך קריאה קודמת:

**שם דייר:** PIXCELL  
**שם אתר:** בית יזזוק יוקנעם

**לקוח/ה נכבד/ה, אנו מתכבדים להגיש את חישוב צריכת החשמל לתקופה 26/01/26 - 23/02/26:**

**מדחס גג שייך 1 - PIXCELL - (3x125)24022083**

סוג תעריף	סוג צריכה	קריאה קודמת	קריאה נוכחית	סה"כ צריכה בקוט"ש	מחיר לקוט"ש בא"ג	סה"כ לתשלום
			23/02/26	26/01/26	פרטי חשבון עבור תאריכים:	
777	פסגה	9,108.00	10,156.20	1,048.20	97.74	1,024.51 ₪
778	גבע	0.00	0.00	0.00	0.00	0.00 ₪
779	שפל	34,458.00	38,454.40	3,996.40	40.22	1,607.35 ₪

**PIXCELL קומת קרקע מערב 1 - (3x32)24022085**

סוג תעריף	סוג צריכה	קריאה קודמת	קריאה נוכחית	סה"כ צריכה בקוט"ש	מחיר לקוט"ש בא"ג	סה"כ לתשלום
			23/02/26	26/01/26	פרטי חשבון עבור תאריכים:	
777	פסגה	4,868.15	5,389.00	520.85	97.74	509.08 ₪
778	גבע	0.00	0.00	0.00	0.00	0.00 ₪
779	שפל	30,309.30	32,461.35	2,152.05	40.22	865.55 ₪

**PIXCELL - (3x250)24400067 - 1**

סוג תעריף	סוג צריכה	קריאה קודמת	קריאה נוכחית	סה"כ צריכה בקוט"ש	מחיר לקוט"ש בא"ג	סה"כ לתשלום
			23/02/26	26/01/26	פרטי חשבון עבור תאריכים:	
777	פסגה	7,291.10	9,621.20	2,330.10	97.74	2,277.44 ₪
778	גבע	0.00	0.00	0.00	0.00	0.00 ₪
779	שפל	29,611.40	38,594.03	8,982.63	40.22	3,612.81 ₪

**סה"כ לדייר:**

פסגה	גבע	שפל	סה"כ	שיא ביקוש
3,899.15	0.00	15,131.08	19,030.23	39.67
₪ 3,811.03	₪ 0.00	₪ 6,085.72	₪ 9,896.75	

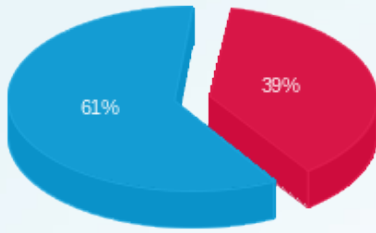
**סה"כ צריכה**  
**סה"כ לתשלום**

253.16 ₪	<b>תשלום קבוע</b>	
115.80 ₪	<b>תשלום עבור גודל חיבור בKVA (3x407)</b>	
10,265.71 ₪	<b>סה"כ לתשלום</b>	<b>לא כולל מע"מ</b>



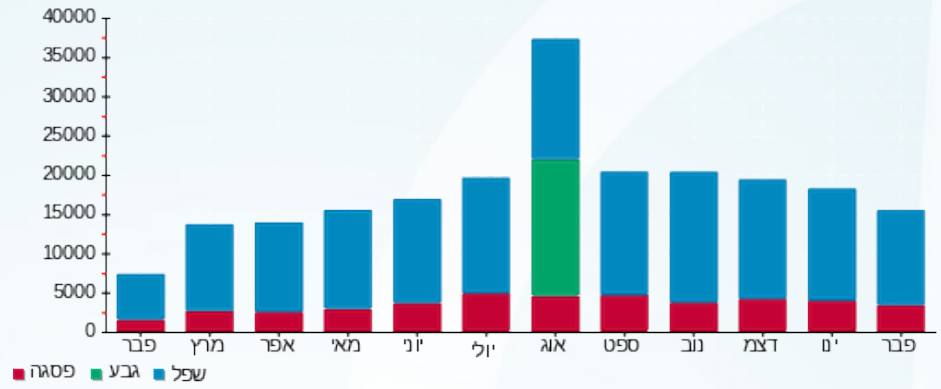


התפלגות חיוב בש"ח לפי תעו"ז



■ פסגה (3,811.03 ש"ח)  
■ גבע (0.00 ש"ח)  
■ שפ"ל (6,085.72 ש"ח)

הסטוריית צריכה בקוט"ש



■ פסגה ■ גבע ■ שפ"ל





26/02/26 תאריך הפקה:  
 23/02/26 תאריך קריאה נוכחית:  
 26/01/26 תאריך קריאה קודמת:

שם דייר: QIL  
 שם אתר: בית יזזוק יוקנעם

לקוח/ה נכבד/ה, אנו מתכבדים להגיש את חישוב צריכת החשמל לתקופה 26/01/26 - 23/02/26:

**QIL - (3x100)24022083 - 2**

סוג תעריף	סוג צריכה	קריאה קודמת	קריאה נוכחית	סה"כ צריכה בקוט"ש	מחיר לקוט"ש בא"ג	סה"כ לתשלום
פרטי חשבון עבור תאריכים:						
777	פסגה	26/01/26	23/02/26	53.20	97.74	52.00 ₪
778	גבע	0.00	0.00	0.00	0.00	0.00 ₪
779	שפל	8,493.70	8,786.00	292.30	40.22	117.56 ₪

**QIL - (3x40)24022084 - 2**

סוג תעריף	סוג צריכה	קריאה קודמת	קריאה נוכחית	סה"כ צריכה בקוט"ש	מחיר לקוט"ש בא"ג	סה"כ לתשלום
פרטי חשבון עבור תאריכים:						
777	פסגה	26/01/26	23/02/26	0.26	97.74	0.25 ₪
778	גבע	0.00	0.00	0.00	0.00	0.00 ₪
779	שפל	461.48	461.90	0.42	40.22	0.17 ₪

**מפסק ראשי 1 - QIL - (3x63)24022086**

סוג תעריף	סוג צריכה	קריאה קודמת	קריאה נוכחית	סה"כ צריכה בקוט"ש	מחיר לקוט"ש בא"ג	סה"כ לתשלום
פרטי חשבון עבור תאריכים:						
777	פסגה	26/01/26	23/02/26	30.66	97.74	29.97 ₪
778	גבע	0.00	0.00	0.00	0.00	0.00 ₪
779	שפל	4,645.56	4,838.88	193.32	40.22	77.75 ₪

**QIL - (3x63)24022086 - 2**

סוג תעריף	סוג צריכה	קריאה קודמת	קריאה נוכחית	סה"כ צריכה בקוט"ש	מחיר לקוט"ש בא"ג	סה"כ לתשלום
פרטי חשבון עבור תאריכים:						
777	פסגה	26/01/26	23/02/26	386.76	97.74	378.02 ₪
778	גבע	0.00	0.00	0.00	0.00	0.00 ₪
779	שפל	30,530.34	32,440.86	1,910.52	40.22	768.41 ₪

סה"כ לדיר:

פסגה	גבע	שפל	סה"כ	שיא ביקוש
------	-----	-----	------	-----------





סה"כ לדירה:

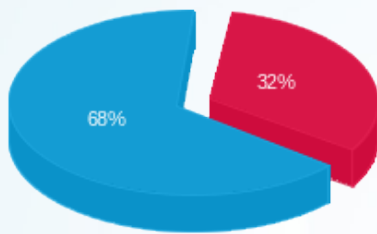
פסגה	גבע	שפל	סה"כ	שיא ביקוש
470.88	0.00	2,396.56	2,867.44	10.07
₪ 460.24	₪ 0.00	₪ 963.90	₪ 1,424.13	

סה"כ צריכה

סה"כ לתשלום

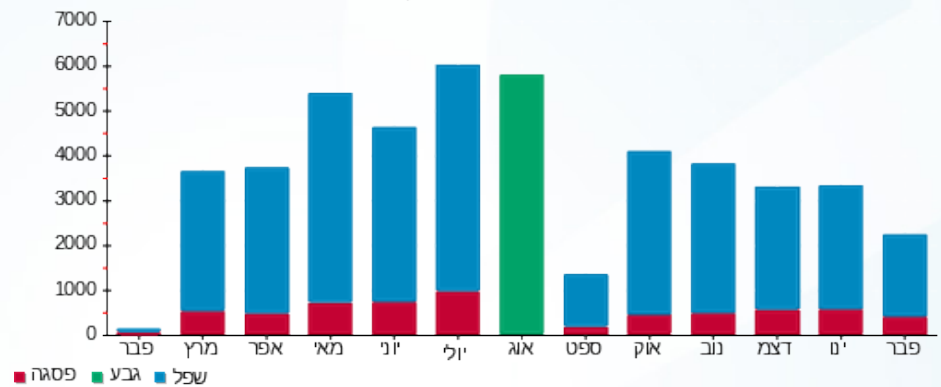
₪ 253.16	<b>תשלום קבוע</b>	
₪ 75.68	<b>תשלום עבור גודל חיבור בKVA (3x266)</b>	
₪ 1,752.98	<b>סה"כ לתשלום</b>	<b>לא כולל מע"מ</b>

התפלגות חיוב בש"ח לפי תע"ז



- פסגה (₪ 460.24)
- גבע (₪ 0.00)
- שפל (₪ 963.90)

הסטוריית צריכה בקוט"ש



26/02/26 תאריך הפקה:  
 23/02/26 תאריך קריאה נוכחית:  
 26/01/26 תאריך קריאה קודמת:

שם דייר: אפשטיין  
 שם אתר: בית יוזוק יוקנעם

לקוח/ה נכבד/ה, אנו מתכבדים להגיש את חישוב צריכת החשמל לתקופה 26/01/26 - 23/02/26:

אפשטיין - 3 - 24022083 (3x100)

סוג תעריף	סוג צריכה	קריאה קודמת	קריאה נוכחית	סה"כ צריכה בקוט"ש	מחיר לקוט"ש בא"ג	סה"כ לתשלום
פרטי חשבון עבור תאריכים:						
777	פסגה	26/01/26	23/02/26	153.90	97.74	150.42 ₪
778	גבע	0.00	0.00	0.00	0.00	0.00 ₪
779	שפל	16,342.00	17,206.40	864.40	40.22	347.66 ₪

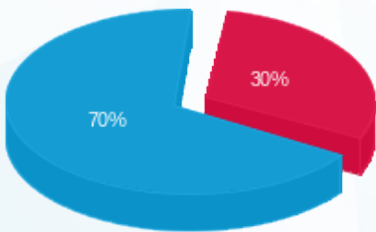
סה"כ לדייר:

פסגה	גבע	שפל	סה"כ	שיא ביקוש
153.90	0.00	864.40	1,018.30	7.57
150.42 ₪	0.00 ₪	347.66 ₪	498.08 ₪	

סה"כ צריכה  
 סה"כ לתשלום

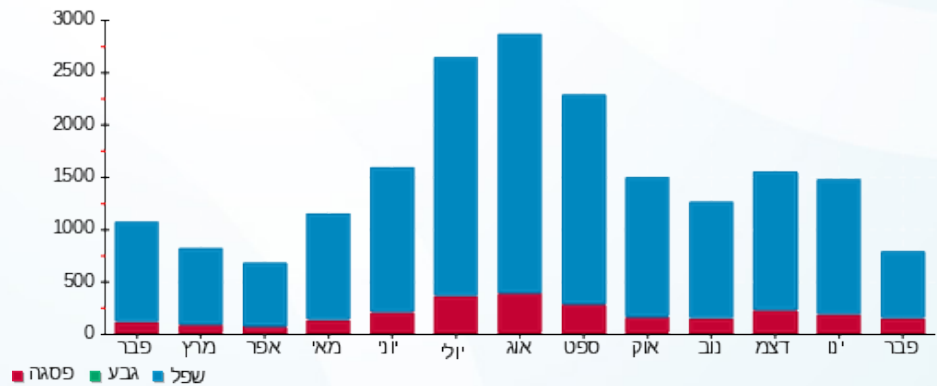
253.16 ₪	תשלום קבוע	
28.45 ₪	תשלום עבור גודל חיבור ב KVA (3x100)	
779.70 ₪	סה"כ לתשלום	לא כולל מע"מ

התפלגות חיוב בש"ח לפי תעו"ז



■ פסגה (150.42 ₪)  
 ■ גבע (0.00 ₪)  
 ■ שפל (347.66 ₪)

הסטוריית צריכה בקוט"ש



26/02/26 תאריך הפקדה:  
 23/02/26 תאריך קריאה נוכחית:  
 26/01/26 תאריך קריאה קודמת:

שם דייר: הפטגון  
 שם אתר: בית יוזוק יוקנעם

לקוח/ה נכבד/ה, אנו מתכבדים להגיש את חישוב צריכת החשמל לתקופה 26/01/26 - 23/02/26:

הפטגון - 2 - (3x32)24022085

סוג תעריף	סוג צריכה	קריאה קודמת	קריאה נוכחית	סה"כ צריכה בקוט"ש	מחיר לקוט"ש בא"ג	סה"כ לתשלום
פרטי חשבון עבור תאריכים:						
777	פסגה	26/01/26	23/02/26	172.35	97.74	168.45 ₪
778	גבע	0.00	0.00	0.00	0.00	0.00 ₪
779	שפל	11,783.65	12,636.80	853.15	40.22	343.14 ₪

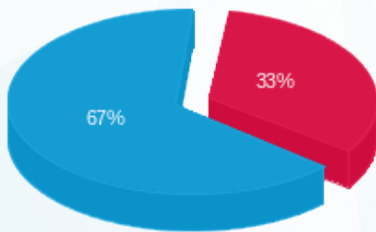
סה"כ לדייר:

פסגה	גבע	שפל	סה"כ	שיא ביקוש
172.35	0.00	853.15	1,025.50	7.36
168.45 ₪	0.00 ₪	343.14 ₪	511.59 ₪	

סה"כ צריכה  
 סה"כ לתשלום

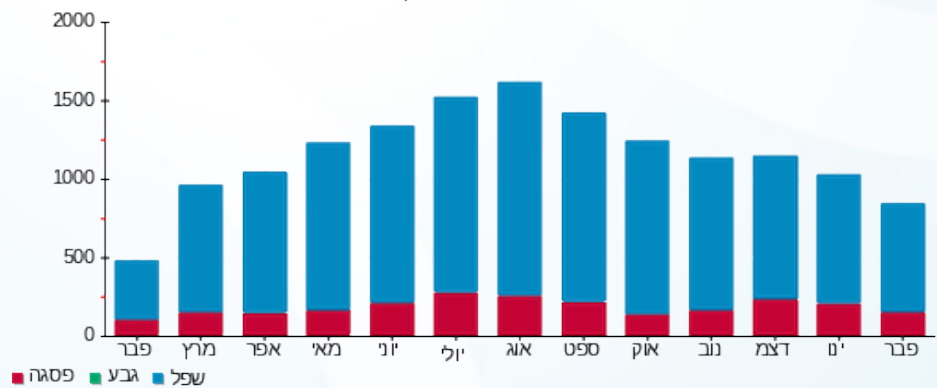
253.16 ₪	<b>תשלום קבוע</b>	
9.10 ₪	<b>תשלום עבור גודל חיבור בKVA (3x32)</b>	
773.86 ₪	<b>סה"כ לתשלום</b>	<b>לא כולל מע"מ</b>

התפלגות חיוב בש"ח לפי תעו"ז



■ פסגה (168.45 ₪)  
 ■ גבע (0.00 ₪)  
 ■ שפל (343.14 ₪)

הסטוריית צריכה בקוט"ש





26/02/26 תאריך הפקדה:  
 23/02/26 תאריך קריאה נוכחית:  
 26/01/26 תאריך קריאה קודמת:

שם דייר: מפסק ראשי METOMOTION  
 שם אתר: בית יוזוק יוקנעם

לקוח/ה נכבד/ה, אנו מתכבדים להגיש את חישוב צריכת החשמל לתקופה 26/01/26 - 23/02/26:

מפסק ראשי 1 - (3x250)24022084 - METOMOTION

סוג תעריף	סוג צריכה	קריאה קודמת	קריאה נוכחית	סה"כ צריכה בקוט"ש	מחיר לקוט"ש בא"ג	סה"כ לתשלום
פרטי חשבון עבור תאריכים:						
777	פסגה	26/01/26	23/02/26	401.50	97.74	392.43 ₪
778	גבע	0.00	0.00	0.00	0.00	0.00 ₪
779	שפל	28,349.50	30,313.75	1,964.25	40.22	790.02 ₪

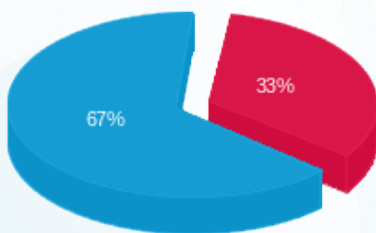
סה"כ לדייר:

פסגה	גבע	שפל	סה"כ	שיא ביקוש
401.50	0.00	1,964.25	2,365.75	16.56
392.43 ₪	0.00 ₪	790.02 ₪	1,182.45 ₪	

סה"כ צריכה  
 סה"כ לתשלום

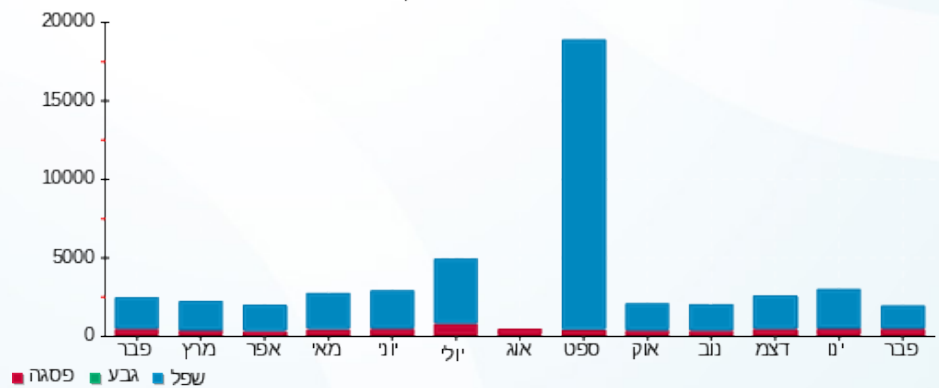
253.16 ₪	תשלום קבוע	
71.13 ₪	תשלום עבור גודל חיבור בKVA (3x250)	
1,506.74 ₪	סה"כ לתשלום	לא כולל מע"מ

התפלגות חיוב בש"ח לפי תעו"ז



■ פסגה (392.43 ₪)  
 ■ גבע (0.00 ₪)  
 ■ שפל (790.02 ₪)

הסטוריית צריכה בקוט"ש



■ פסגה ■ גבע ■ שפל



26/02/26 תאריך הפקדה:  
 23/02/26 תאריך קריאה נוכחית:  
 26/01/26 תאריך קריאה קודמת:

שם דייר: משרד GALAXY  
 שם אתר: בית יוזוק יוקנעם

לקוח/ה נכבד/ה, אנו מתכבדים להגיש את חישוב צריכת החשמל לתקופה 26/01/26 - 23/02/26:

משרד 3 - GALAXY - (3x40)24022084

סה"כ לתשלום	מחיר לקוט"ש בא"ג	סה"כ צריכה בקוט"ש	קריאה נוכחית	קריאה קודמת	סוג צריכה	סוג תעריף
			23/02/26	26/01/26	פרטי חשבון עבור תאריכים:	
₪ 62.05	97.74	63.48	615.92	552.44	פסגה	777
₪ 0.00	0.00	0.00	0.00	0.00	גבע	778
₪ 89.10	40.22	221.52	4,269.40	4,047.88	שפל	779

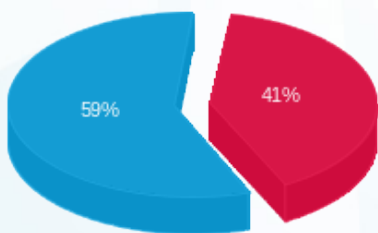
סה"כ לדייר:

שיא ביקוש	סה"כ	שפל	גבע	פסגה
3.75	285.00	221.52	0.00	63.48
	₪ 151.14	₪ 89.10	₪ 0.00	₪ 62.05

סה"כ צריכה  
 סה"כ לתשלום

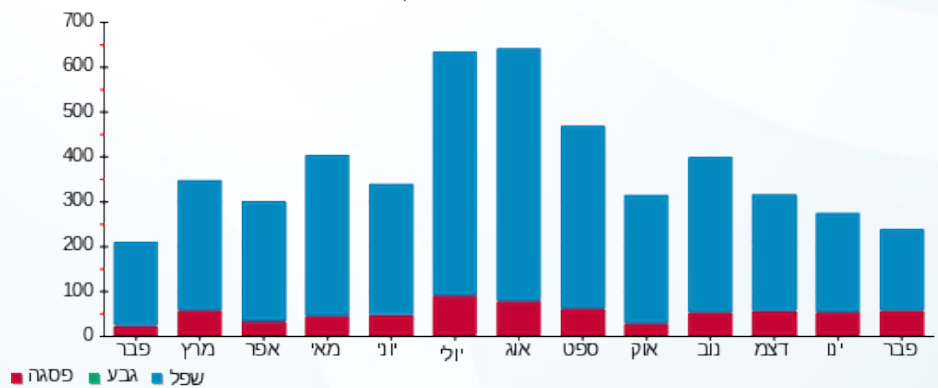
₪ 253.16	<b>תשלום קבוע</b>	
₪ 11.38	<b>תשלום עבור גודל חיבור בKVA (3x40)</b>	
₪ 415.68	<b>סה"כ לתשלום</b>	<b>לא כולל מע"מ</b>

התפלגות חיוב בש"ח לפי תעו"ז



■ פסגה (₪ 62.05)  
 ■ גבע (₪ 0.00)  
 ■ שפל (₪ 89.10)

הסטוריית צריכה בקוט"ש



26/02/26 תאריך הפקדה:  
 23/02/26 תאריך קריאה נוכחית:  
 26/01/26 תאריך קריאה קודמת:

שם דייר: משרד יגאל  
 שם אתר: בית יוזוק יוקנעם

לקוח/ה נכבד/ה, אנו מתכבדים להגיש את חישוב צריכת החשמל לתקופה 26/01/26 - 23/02/26:

משרד יגאל - 1 - 24022088 (3x100)

סוג תעריף	סוג צריכה	קריאה קודמת	קריאה נוכחית	סה"כ צריכה בקוט"ש	מחיר לקוט"ש בא"ג	סה"כ לתשלום
פרטי חשבון עבור תאריכים:						
777	פסגה	26/01/26	23/02/26	51.80	97.74	50.63 ₪
778	גבע	0.00	0.00	0.00	0.00	0.00 ₪
779	שפל	4,810.60	5,077.70	267.10	40.22	107.43 ₪

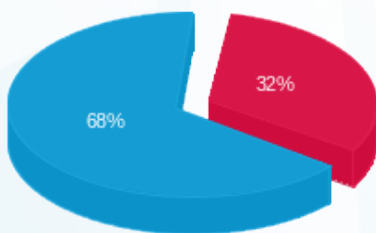
סה"כ לדייר:

פסגה	גבע	שפל	סה"כ	שיא ביקוש
51.80	0.00	267.10	318.90	2.65
₪ 50.63	₪ 0.00	₪ 107.43	₪ 158.06	

סה"כ צריכה  
 סה"כ לתשלום

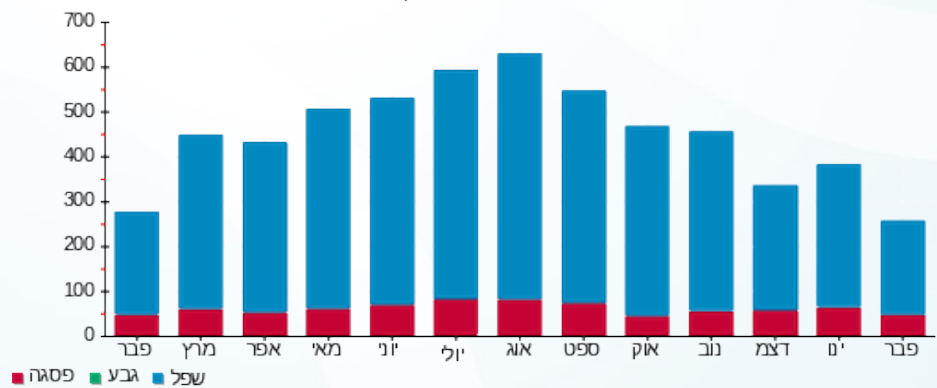
253.16 ₪	תשלום קבוע	
28.45 ₪	תשלום עבור גודל חיבור בKVA (3x100)	
439.67 ₪	סה"כ לתשלום	לא כולל מע"מ

התפלגות חיוב בש"ח לפי תע"ז



פסגה (₪ 50.63) 68%  
 גבע (₪ 0.00) 0%  
 שפל (₪ 107.43) 32%

הסטוריית צריכה בקוט"ש





26/02/26 תאריך הפקדה:  
 23/02/26 תאריך קריאה נוכחית:  
 26/01/26 תאריך קריאה קודמת:

שם דייר: משרד יוזוק  
 שם אתר: בית יוזוק יוקנעם

לקוח/ה נכבד/ה, אנו מתכבדים להגיש את חישוב צריכת החשמל לתקופה 26/01/26 - 23/02/26:

משרד יוזוק - 2 - 24022088 (3x100)

סוג תעריף	סוג צריכה	קריאה קודמת	קריאה נוכחית	סה"כ צריכה בקוט"ש	מחיר לקוט"ש בא"ג	סה"כ לתשלום
פרטי חשבון עבור תאריכים:						
777	פסגה	26/01/26	23/02/26	21.40	97.74	20.92 ₪
778	גבע	0.00	0.00	0.00	0.00	0.00 ₪
779	שפל	3,162.00	3,359.30	197.30	40.22	79.35 ₪

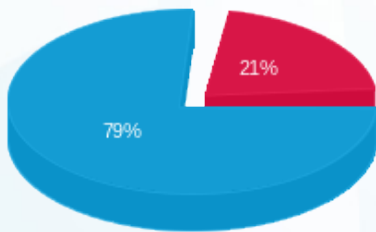
סה"כ לדייר:

פסגה	גבע	שפל	סה"כ	שיא ביקוש
21.40	0.00	197.30	218.70	3.11
20.92 ₪	0.00 ₪	79.35 ₪	100.27 ₪	

סה"כ צריכה  
 סה"כ לתשלום

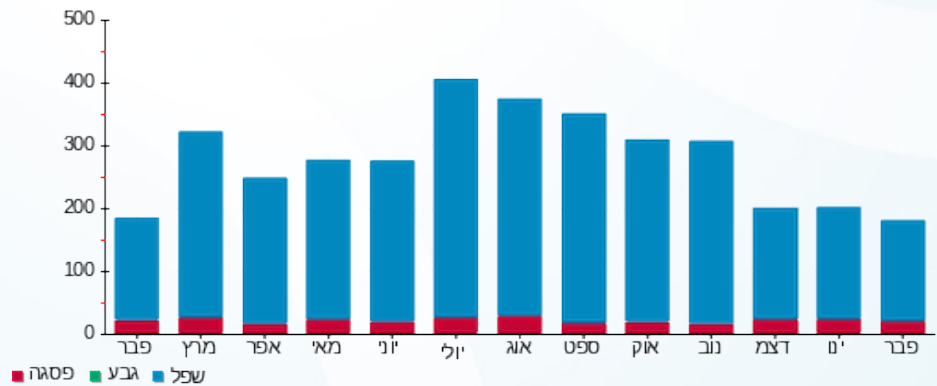
253.16 ₪	תשלום קבוע
28.45 ₪	תשלום עבור גודל חיבור בKVA (3x100)
381.88 ₪	סה"כ לתשלום
לא כולל מע"מ	

התפלגות חיוב בש"ח לפי תע"ז



פסגה (20.92 ₪)  
 גבע (0.00 ₪)  
 שפל (79.35 ₪)

הסטוריית צריכה בקוט"ש





26/02/26 תאריך הפקה:  
 23/02/26 תאריך קריאה נוכחית:  
 26/01/26 תאריך קריאה קודמת:

שם דייר: סלומון את יאיר  
 שם אתר: בית יוזוק יוקנעם

לקוח/ה נכבד/ה, אנו מתכבדים להגיש את חישוב צריכת החשמל לתקופה 26/01/26 - 23/02/26:

סלומון את יאיר - 1 - 24022087(3x100)

סוג תעריף	סוג צריכה	קריאה קודמת	קריאה נוכחית	סה"כ צריכה בקוט"ש	מחיר לקוט"ש בא"ג	סה"כ לתשלום
פרטי חשבון עבור תאריכים:						
777	פסגה	26/01/26	23/02/26	122.50	97.74	119.73 ₪
778	גבע	0.00	0.00	0.00	0.00	0.00 ₪
779	שפל	17,541.20	18,615.10	1,073.90	40.22	431.92 ₪

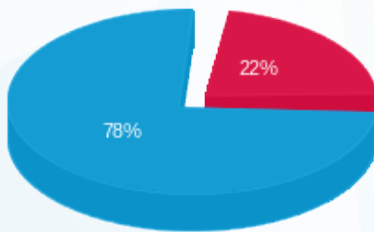
סה"כ לדייר:

פסגה	גבע	שפל	סה"כ	שיא ביקוש
122.50	0.00	1,073.90	1,196.40	13.49
119.73 ₪	0.00 ₪	431.92 ₪	551.65 ₪	

סה"כ צריכה  
 סה"כ לתשלום

253.16 ₪	<b>תשלום קבוע</b>	
28.45 ₪	<b>תשלום עבור גודל חיבור בKVA (3x100)</b>	
833.27 ₪	<b>סה"כ לתשלום</b>	<b>לא כולל מע"מ</b>

התפלגות חיוב בש"ח לפי תעו"ז



פסגה (119.73 ₪) ■  
 גבע (0.00 ₪) ■  
 שפל (431.92 ₪) ■

הסטוריית צריכה בקוט"ש

