



01/03/26 תאריך הפקה:
 28/02/26 תאריך קריאה נוכחית:
 01/02/26 תאריך קריאה קודמת:

שם דייר: 504 רעיה פרימק (503B)
 שם אתר: מגדל חלוצים

לקוח/ה נכבד/ה, אנו מתכבדים להגיש את חישוב צריכת החשמל לתקופה 01/02/26 - 28/02/26:

504 רעיה פרימק 4010030 - 5 - 18235003 (3x25)

סוג תעריף	סוג צריכה	קריאה קודמת	קריאה נוכחית	סה"כ צריכה בקוט"ש	מחיר לקוט"ש בא"ג	סה"כ לתשלום
פרטי חשבון עבור תאריכים:						
777	פסגה	01/02/26	28/02/26	51.22	97.74	50.07 ₪
778	גבע	490.40	490.40	0.00	0.00	0.00 ₪
779	שפל	9,029.05	9,245.38	216.33	40.22	87.01 ₪

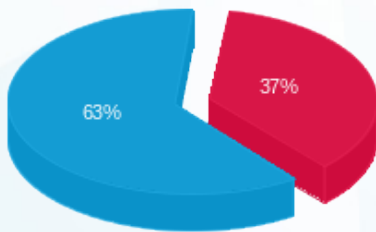
סה"כ לדייר:

פסגה	גבע	שפל	סה"כ	שיא ביקוש
51.22	0.00	216.33	267.55	1.45
₪ 50.07	₪ 0.00	₪ 87.01	₪ 137.07	

סה"כ צריכה
 סה"כ לתשלום

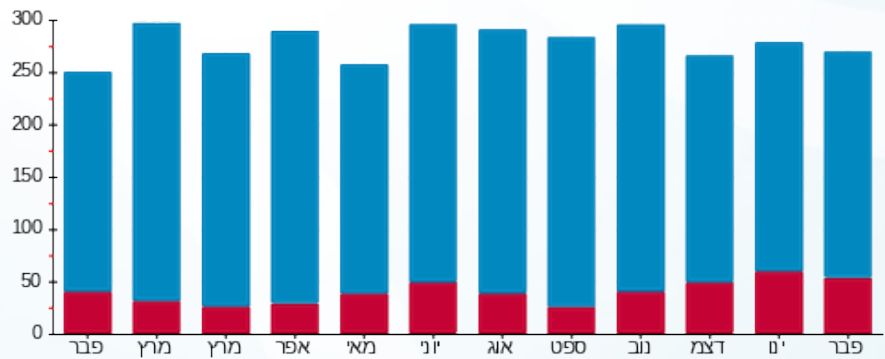
58.00 ₪	תשלום קבוע	
6.87 ₪	תשלום עבור גודל חיבור בKVA (3x25)	
201.94 ₪	סה"כ לתשלום	לא כולל מע"מ

התפלגות חיוב בש"ח לפי תע"ז



■ פסגה (50.07 ₪)
 ■ גבע (0.00 ₪)
 ■ שפל (87.01 ₪)

הסטוריית צריכה בקוט"ש



■ פסגה ■ גבע ■ שפל

