

01/03/26 תאריך הפקה:
 28/02/26 תאריך קריאה נוכחית:
 01/02/26 תאריך קריאה קודמת:

שם דייר: דנטל F3
 שם אתר: מלון בוטניקה

לקוח/ה נכבד/ה, אנו מתכבדים להגיש את חישוב צריכת החשמל לתקופה 28/02/26 - 01/02/26:

דנטל 3 - (3x63)20065412 - F3

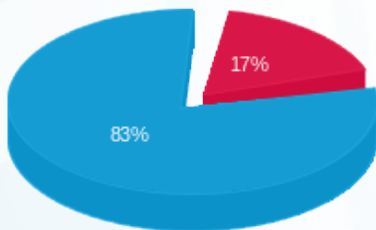
סוג תעריף	סוג צריכה	קריאה קודמת	קריאה נוכחית	סה"כ צריכה בקוט"ש	מחיר לקוט"ש בא"ג	סה"כ לתשלום
פרטי חשבון עבור תאריכים:		01/02/26	28/02/26			
517		29,791.02	30,474.06	683.04	54.51	372.33 ₪

סה"כ לדיר:

שיא ביקוש	סה"כ
4.12	683.04
	372.33 ₪

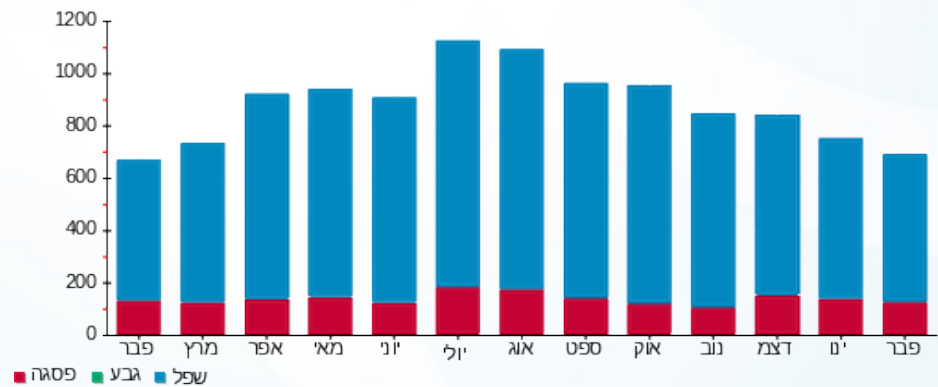
תשלום קבוע	תשלום עבור גודל חיבור ב-KVA (3x63)	סה"כ לתשלום	לא כולל מע"מ
41.90 ₪	17.31 ₪	431.53 ₪	

התפלגות חיוב בש"ח לפי תעו"ז



פסגה (63.61 ₪)
 גבע (0.00 ₪)
 שפל (308.71 ₪)

הסטוריית צריכה בקוט"ש



01/03/26 תאריך הפקה:
 28/02/26 תאריך קריאה נוכחית:
 01/02/26 תאריך קריאה קודמת:

שם דייר: מסעדת TAPY
 שם אתר: מלון בוטיקה

לקוח/ה נכבד/ה, אנו מתכבדים להגיש את חישוב צריכת החשמל לתקופה 01/02/26 - 28/02/26:

מסעדת 1 - TAPY - (3x160)20065411

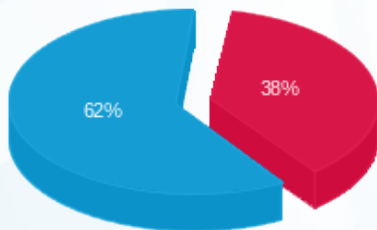
סוג תעריף	סוג צריכה	קריאה קודמת	קריאה נוכחית	סה"כ צריכה בקוט"ש	מחיר לקוט"ש בא"ג	סה"כ לתשלום
פרטי חשבון עבור תאריכים:		01/02/26	28/02/26			
517		104,622.40	111,400.48	6,778.08	54.51	3,694.73 ₪

סה"כ לדייר:

שיא ביקוש	סה"כ
206.61	6,778.08
	3,694.73 ₪

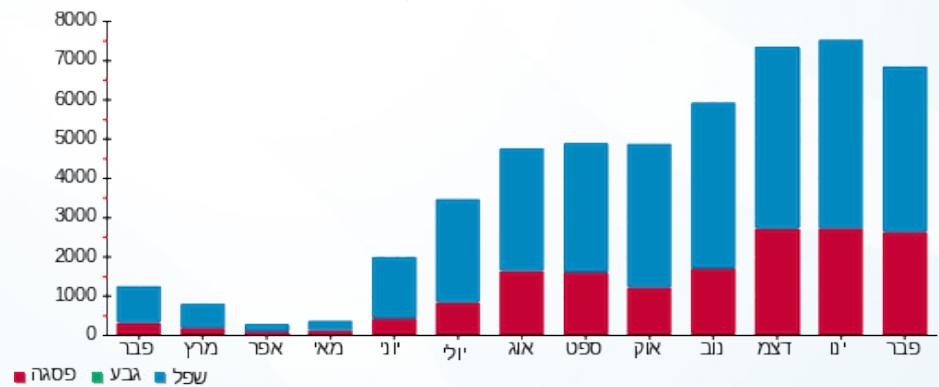
תשלום קבוע	תשלום עבור גודל חיבור ב KVA (3x160)	סה"כ לתשלום	לא כולל מע"מ
41.90 ₪	43.95 ₪	3,780.59 ₪	

התפלגות חיוב בש"ח לפי תעו"ז



פסגה (1,396.59 ₪)
 גבע (0.00 ₪)
 שפל (2,298.14 ₪)

הסטוריית צריכה בקוט"ש



01/03/26 תאריך הפקה:
 28/02/26 תאריך קריאה נוכחית:
 01/02/26 תאריך קריאה קודמת:

שם דייר: שעוני רולקס 2 חנויות שמאל F8
 שם אתר: מלון בוטניקה

לקוח/ה נכבד/ה, אנו מתכבדים להגיש את חישוב צריכת החשמל לתקופה 01/02/26 - 28/02/26:

שעוני רולקס 2 חנויות שמאל 4 - (3x63) F8

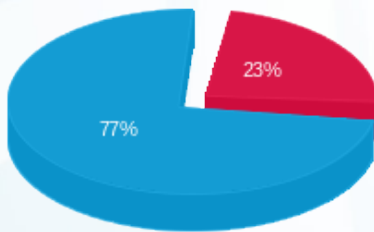
סוג תעריף	סוג צריכה	קריאה קודמת	קריאה נוכחית	סה"כ צריכה בקוט"ש	מחיר לקוט"ש בא"ג	סה"כ לתשלום
פרטי חשבון עבור תאריכים:		01/02/26	28/02/26			
517		16,995.18	19,718.94	2,723.76	54.51	1,484.72 ₪

סה"כ לדייר:

שיא ביקוש	סה"כ
11.97	2,723.76
	1,484.72 ₪

41.90 ₪	תשלום קבוע	
17.31 ₪	תשלום עבור גודל חיבור בKVA (3x63)	
1,543.93 ₪	סה"כ לתשלום	לא כולל מע"מ

התפלגות חיוב בש"ח לפי תעו"ז



פסגה (343.35 ₪)
 גבע (0.00 ₪)
 שפל (1,141.37 ₪)

הסטוריית צריכה בקוט"ש

