

02/03/26 תאריך הפקה:
 28/02/26 תאריך קריאה נוכחית:
 01/02/26 תאריך קריאה קודמת:

שם דייר: אוטופן
 שם אתר: צים סנטר בית שאן

לקוח/ה נכבד/ה, אנו מתכבדים להגיש את חישוב צריכת החשמל לתקופה 01/02/26 - 28/02/26:

אוטופן - 2 - 81032903(3x40)

סוג תעריף	סוג צריכה	קריאה קודמת	קריאה נוכחית	סה"כ צריכה בקוט"ש	מחיר לקוט"ש בא"ג	סה"כ לתשלום
פרטי חשבון עבור תאריכים:			28/02/26	01/02/26		
777	פסגה	71,695.70	71,852.10	156.40	97.74	152.87 ₪
778	גבע	22,912.45	22,912.45	0.00	0.00	0.00 ₪
779	שפל	55,423.25	55,803.75	380.50	40.22	153.04 ₪

ציבורי

סוג תעריף	סוג צריכה	קריאה קודמת	קריאה נוכחית	סה"כ צריכה בקוט"ש	מחיר לקוט"ש בא"ג	סה"כ לתשלום
פרטי חשבון עבור תאריכים:			28/02/26	01/02/26		
777	פסגה			60.424	97.74	59.06 ₪
778	גבע			0.000	0.00	0.00 ₪
779	שפל			156.750	40.22	63.05 ₪

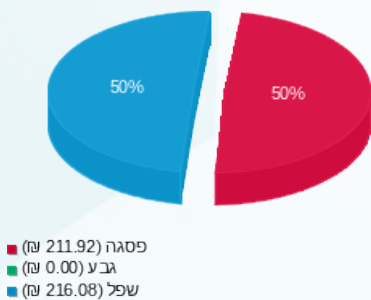
סה"כ לדירה:

פסגה	גבע	שפל	סה"כ	שיא ביקוש
216.82	0.00	537.25	754.07	0.65
211.92 ₪	0.00 ₪	216.08 ₪	428.01 ₪	

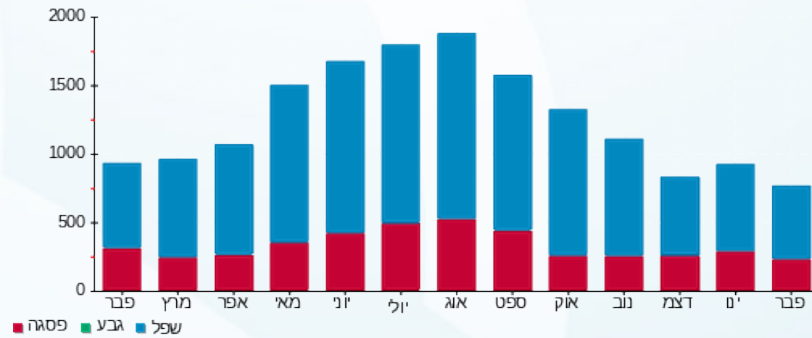
סה"כ צריכה
 סה"כ לתשלום

253.16 ₪	תשלום קבוע	
10.99 ₪	תשלום עבור גודל חיבור בKVA (3x40)	
692.15 ₪	סה"כ לתשלום	לא כולל מע"מ

התפלגות חיוב בש"ח לפי תע"ז



הסטוריית צריכה בקוט"ש





02/03/26 תאריך הפקה:
 28/02/26 תאריך קריאה נוכחית:
 01/02/26 תאריך קריאה קודמת:

שם דייר: אופטיקה הלפרין בע"מ
 שם אתר: צים סנטר בית שאן

לקוח/ה נכבד/ה, אנו מתכבדים להגיש את חישוב צריכת החשמל לתקופה 01/02/26 - 28/02/26:

אופטיקה הלפרין בעמ - 4 - 18017327(3x63)

סוג תעריף	סוג צריכה	קריאה קודמת	קריאה נוכחית	סה"כ צריכה בקוט"ש	מחיר לקוט"ש בא"ג	סה"כ לתשלום
פרטי חשבון עבור תאריכים:						
777	פסגה	01/02/26	28/02/26	247.90	97.74	242.30 ₪
778	גבע	13,909.50	13,909.50	0.00	0.00	0.00 ₪
779	שפל	70,427.60	71,075.60	648.00	40.22	260.63 ₪

ציבורי

סוג תעריף	סוג צריכה	קריאה קודמת	קריאה נוכחית	סה"כ צריכה בקוט"ש	מחיר לקוט"ש בא"ג	סה"כ לתשלום
פרטי חשבון עבור תאריכים:						
777	פסגה	01/02/26	28/02/26	77.223	97.74	75.48 ₪
778	גבע	0.000	0.000	0.000	0.00	0.00 ₪
779	שפל	200.332	80.57	40.22	80.57 ₪	

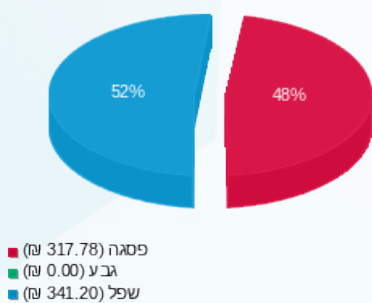
סה"כ לדירה:

פסגה	גבע	שפל	סה"כ	שיא ביקוש
325.12	0.00	848.33	1,173.46	10.93
₪ 317.78	₪ 0.00	₪ 341.20	₪ 658.97	

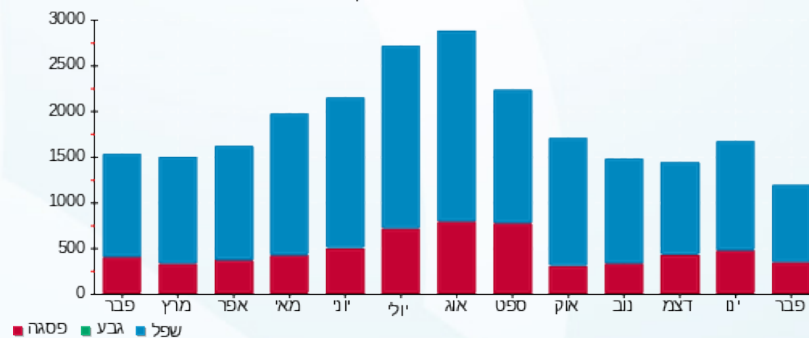
סה"כ צריכה
 סה"כ לתשלום

253.16 ₪	תשלום קבוע	
17.31 ₪	תשלום עבור גודל חיבור בKVA (3x63)	
929.44 ₪	סה"כ לתשלום	לא כולל מע"מ

התפלגות חיוב בש"ח לפי תע"ז



הסטוריית צריכה בקוט"ש



02/03/26 תאריך הפקה:
 28/02/26 תאריך קריאה נוכחית:
 01/02/26 תאריך קריאה קודמת:

שם דייר: אינטימה
 שם אתר: צים סנטר בית שאן

לקוח/ה נכבד/ה, אנו מתכבדים להגיש את חישוב צריכת החשמל לתקופה 01/02/26 - 28/02/26:

אינטימה - 7 - 81032903(3x40)

סה"כ לתשלום	מחיר לקוט"ש בא"ג	סה"כ צריכה בקוט"ש	קריאה נוכחית	קריאה קודמת	סוג צריכה	סוג תעריף
			28/02/26	01/02/26	פרטי חשבון עבור תאריכים:	
162.83 ₪	97.74	166.60	74,206.80	74,040.20	פסגה	777
0.00 ₪	0.00	0.00	28,296.80	28,296.80	גבע	778
137.35 ₪	40.22	341.50	48,652.10	48,310.60	שפל	779

ציבורי

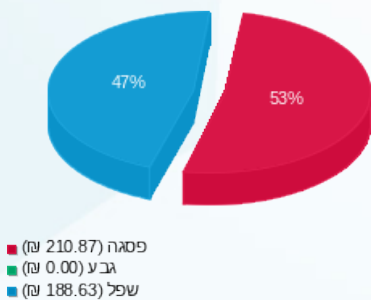
סה"כ לתשלום	מחיר לקוט"ש בא"ג	סה"כ צריכה בקוט"ש	קריאה נוכחית	קריאה קודמת	סוג צריכה	סוג תעריף
			28/02/26	01/02/26	פרטי חשבון עבור תאריכים:	
48.04 ₪	97.74	49.147			פסגה	777
0.00 ₪	0.00	0.000			גבע	778
51.28 ₪	40.22	127.496			שפל	779

סה"כ לדירה:

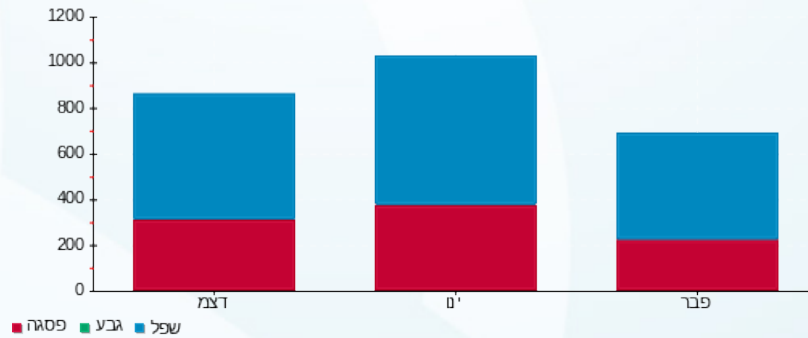
שיא ביקוש	סה"כ	שפל	גבע	פסגה	סה"כ צריכה
0.20	684.74	469.00	0.00	215.75	סה"כ לתשלום
	399.50 ₪	188.63 ₪	0.00 ₪	210.87 ₪	

253.16 ₪	תשלום קבוע	
10.99 ₪	תשלום עבור גודל חיבור בKVA (3x40)	
663.65 ₪	סה"כ לתשלום	לא כולל מע"מ

התפלגות חיוב בש"ח לפי תע"ז



הסטוריית צריכה בקוט"ש





02/03/26 תאריך הפקה:
 28/02/26 תאריך קריאה נוכחית:
 01/02/26 תאריך קריאה קודמת:

שם דייר: אלון חקשור
 שם אתר: צים סנטר בית שאן

לקוח/ה נכבד/ה, אנו מתכבדים להגיש את חישוב צריכת החשמל לתקופה 01/02/26 - 28/02/26:

אלון חקשור - 5 - 81034309(3x25)

סוג תעריף	סוג צריכה	קריאה קודמת	קריאה נוכחית	סה"כ צריכה בקוט"ש	מחיר לקוט"ש בא"ג	סה"כ לתשלום
פרטי חשבון עבור תאריכים:						
777	פסגה	01/02/26	28/02/26	136.70	97.74	133.61 ₪
778	גבע	264.10	264.10	0.00	0.00	0.00 ₪
779	שפל	14,149.13	14,692.40	543.28	40.22	218.51 ₪

ציבורי

סוג תעריף	סוג צריכה	קריאה קודמת	קריאה נוכחית	סה"כ צריכה בקוט"ש	מחיר לקוט"ש בא"ג	סה"כ לתשלום
פרטי חשבון עבור תאריכים:						
777	פסגה	01/02/26	28/02/26	35.280	97.74	34.48 ₪
778	גבע	0.000	0.000	0.000	0.00	0.00 ₪
779	שפל	91.523	91.523	40.22	40.22	36.81 ₪

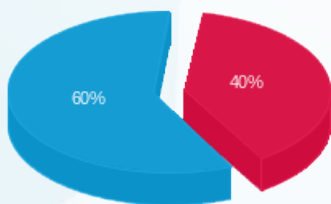
סה"כ לדירה:

פסגה	גבע	שפל	סה"כ	שיא ביקוש
171.98	0.00	634.80	806.78	1.33
168.09 ₪	0.00 ₪	255.32 ₪	423.41 ₪	

סה"כ צריכה
 סה"כ לתשלום

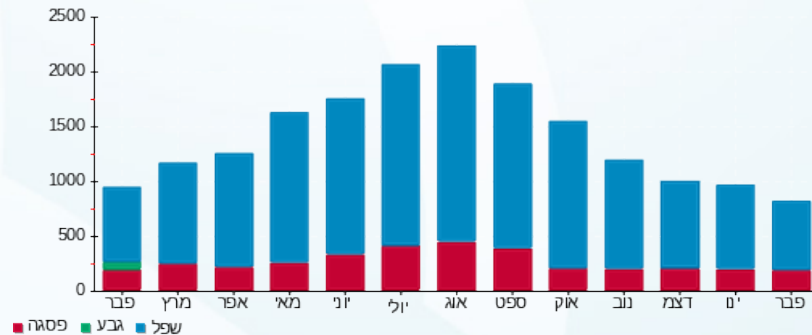
253.16 ₪	תשלום קבוע	
6.87 ₪	תשלום עבור גודל חיבור בKVA (3x25)	
683.44 ₪	סה"כ לתשלום	לא כולל מע"מ

התפלגות חיוב בש"ח לפי תע"ז



פסגה (168.09 ₪)
 גבע (0.00 ₪)
 שפל (255.32 ₪)

הסטוריית צריכה בקוט"ש



02/03/26 תאריך הפקה:
 28/02/26 תאריך קריאה נוכחית:
 01/02/26 תאריך קריאה קודמת:

שם דייר: אלקטרו קובי בע"מ (ביג אלקטריק)
שם אתר: צים סנטר בית שאן

לקוח/ה נכבד/ה, אנו מתכבדים להגיש את חישוב צריכת החשמל לתקופה 01/02/26 - 28/02/26:

חנות 4 - 3 - 81036684(3x160)

סוג תעריף	סוג צריכה	קריאה קודמת	קריאה נוכחית	סה"כ צריכה בקוט"ש	מחיר לקוט"ש בא"ג	סה"כ לתשלום
פרטי חשבון עבור תאריכים:			28/02/26	01/02/26		
777	פסגה	129,737.30	130,610.71	873.41	97.74	853.67 ₪
778	גבע	30,669.63	30,669.63	0.00	0.00	0.00 ₪
779	שפל	178,784.45	181,258.05	2,473.60	40.22	994.88 ₪

ציבורי

סוג תעריף	סוג צריכה	קריאה קודמת	קריאה נוכחית	סה"כ צריכה בקוט"ש	מחיר לקוט"ש בא"ג	סה"כ לתשלום
פרטי חשבון עבור תאריכים:			28/02/26	01/02/26		
777	פסגה			269.068	97.74	262.99 ₪
778	גבע			0.000	0.00	0.00 ₪
779	שפל			698.014	40.22	280.74 ₪

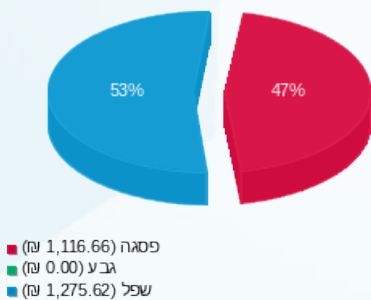
סה"כ לדירה:

פסגה	גבע	שפל	סה"כ	שיא ביקוש
1,142.48	0.00	3,171.62	4,314.10	7.75
1,116.66 ₪	0.00 ₪	1,275.62 ₪	2,392.29 ₪	

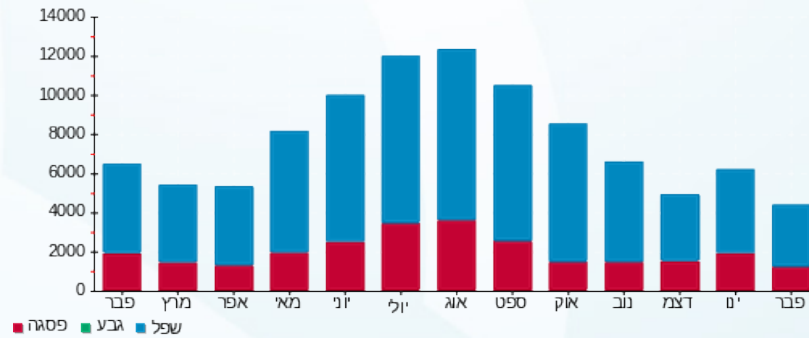
סה"כ צריכה
סה"כ לתשלום

253.16 ₪	תשלום קבוע	
43.95 ₪	תשלום עבור גודל חיבור בKVA (3x160)	
2,689.40 ₪	סה"כ לתשלום	לא כולל מע"מ

התפלגות חיוב בש"ח לפי תע"ז



הסטוריית צריכה בקוט"ש



02/03/26 תאריך הפקה:
 28/02/26 תאריך קריאה נוכחית:
 01/02/26 תאריך קריאה קודמת:

שם דייר: אצה
 שם אתר: צים סנטר בית שאן

לקוח/ה נכבד/ה, אנו מתכבדים להגיש את חישוב צריכת החשמל לתקופה 01/02/26 - 28/02/26:

אצה - 2 - 81036685 (3x125)

סוג תעריף	סוג צריכה	קריאה קודמת	קריאה נוכחית	סה"כ צריכה בקוט"ש	מחיר לקוט"ש בא"ג	סה"כ לתשלום
פרטי חשבון עבור תאריכים:			28/02/26	01/02/26		
777	פסגה	425,300.60	426,853.00	1,552.40	97.74	1,517.32 ₪
778	גבע	143,030.00	143,030.00	0.00	0.00	0.00 ₪
779	שפל	479,880.00	483,005.80	3,125.80	40.22	1,257.20 ₪

ציבורי

סוג תעריף	סוג צריכה	קריאה קודמת	קריאה נוכחית	סה"כ צריכה בקוט"ש	מחיר לקוט"ש בא"ג	סה"כ לתשלום
פרטי חשבון עבור תאריכים:			28/02/26	01/02/26		
777	פסגה			125.950	97.74	123.10 ₪
778	גבע			0.000	0.00	0.00 ₪
779	שפל			326.738	40.22	131.41 ₪

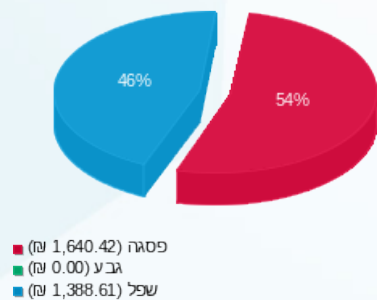
סה"כ לדירה:

פסגה	גבע	שפל	סה"כ	שיא ביקוש
1,678.35	0.00	3,452.54	5,130.89	12.80
1,640.42 ₪	0.00 ₪	1,388.61 ₪	3,029.03 ₪	

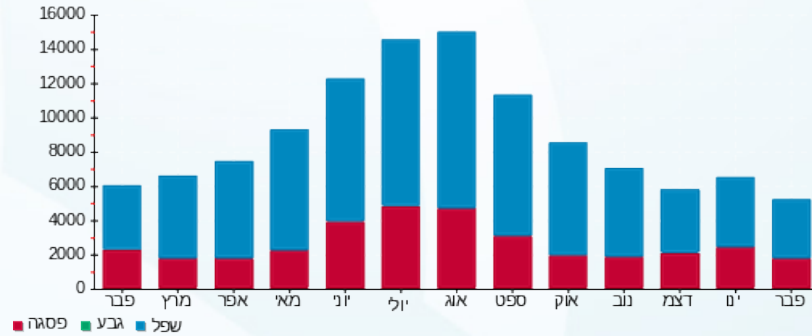
סה"כ צריכה
 סה"כ לתשלום

253.16 ₪	תשלום קבוע	
34.34 ₪	תשלום עבור גודל חיבור בKVA (3x125)	
3,316.53 ₪	סה"כ לתשלום	לא כולל מע"מ

התפלגות חיוב בש"ח לפי תע"ז



הסטוריית צריכה בקוט"ש



02/03/26 תאריך הפקה:
 28/02/26 תאריך קריאה נוכחית:
 01/02/26 תאריך קריאה קודמת:

שם דייר: ארומה
 שם אתר: צים סנטר בית שאן

לקוח/ה נכבד/ה, אנו מתכבדים להגיש את חישוב צריכת החשמל לתקופה 01/02/26 - 28/02/26:

ארומה - 5 - (3x125)81036684

סוג תעריף	סוג צריכה	קריאה קודמת	קריאה נוכחית	סה"כ צריכה בקוט"ש	מחיר לקוט"ש בא"ג	סה"כ לתשלום
פרטי חשבון עבור תאריכים:			28/02/26	01/02/26		
777	פסגה	655,511.19	656,463.53	952.34	97.74	930.82 ₪
778	גבע	273,200.87	273,200.87	0.00	0.00	0.00 ₪
779	שפל	777,647.50	782,800.54	5,153.04	40.22	2,072.55 ₪

ציבורי

סוג תעריף	סוג צריכה	קריאה קודמת	קריאה נוכחית	סה"כ צריכה בקוט"ש	מחיר לקוט"ש בא"ג	סה"כ לתשלום
פרטי חשבון עבור תאריכים:			28/02/26	01/02/26		
777	פסגה			193.508	97.74	189.14 ₪
778	גבע			0.000	0.00	0.00 ₪
779	שפל			501.998	40.22	201.90 ₪

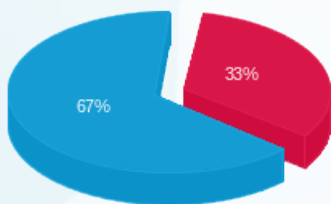
סה"כ לדירה:

פסגה	גבע	שפל	סה"כ	שיא ביקוש
1,145.85	0.00	5,655.04	6,800.89	32.30
1,119.95 ₪	0.00 ₪	2,274.46 ₪	3,394.41 ₪	

סה"כ צריכה
 סה"כ לתשלום

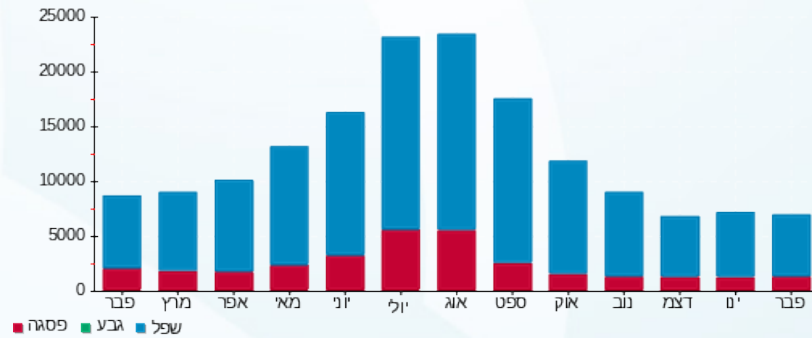
253.16 ₪	תשלום קבוע	
34.34 ₪	תשלום עבור גודל חיבור בKVA (3x125)	
3,681.91 ₪	סה"כ לתשלום	לא כולל מע"מ

התפלגות חיוב בש"ח לפי תע"ז



פסגה (1,119.95 ₪)
 גבע (0.00 ₪)
 שפל (2,274.46 ₪)

הסטוריית צריכה בקוט"ש





02/03/26

תאריך הפקה:

שם דייר: באגט ניר ח.108

28/02/26

תאריך קריאה נוכחית:

שם אתר: צים סנטר בית שאן

01/02/26

תאריך קריאה קודמת:

לקוח/ה נכבד/ה, אנו מתכבדים להגיש את חישוב צריכת החשמל לתקופה 01/02/26 - 28/02/26:

באגט ניר - 3 - 19093140 (3x63)

סוג תעריף	סוג צריכה	קריאה קודמת	קריאה נוכחית	סה"כ צריכה בקוט"ש	מחיר לקוט"ש בא"ג	סה"כ לתשלום
פרטי חשבון עבור תאריכים:						
777	פסגה	01/02/26	28/02/26	324.63	97.74	317.29 ₪
778	גבע	11,417.40	11,417.40	0.00	0.00	0.00 ₪
779	שפל	81,752.29	83,014.20	1,261.91	40.22	507.54 ₪

ציבורי

סוג תעריף	סוג צריכה	קריאה קודמת	קריאה נוכחית	סה"כ צריכה בקוט"ש	מחיר לקוט"ש בא"ג	סה"כ לתשלום
פרטי חשבון עבור תאריכים:						
777	פסגה	01/02/26	28/02/26	47.123	97.74	46.06 ₪
778	גבע	0.000	0.000	0.000	0.00	0.00 ₪
779	שפל	122.246	49.17	40.22	49.17	49.17 ₪

סה"כ לדירה:

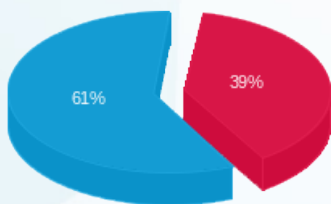
פסגה	גבע	שפל	סה"כ	שיא ביקוש
371.75	0.00	1,384.16	1,755.91	14.65
₪ 363.35	₪ 0.00	₪ 556.71	₪ 920.06	

סה"כ צריכה

סה"כ לתשלום

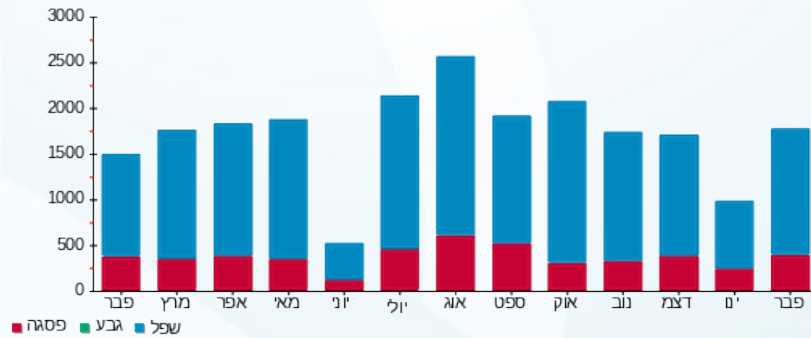
253.16 ₪	תשלום קבוע	
17.31 ₪	תשלום עבור גודל חיבור בKVA (3x63)	
1,190.52 ₪	סה"כ לתשלום	לא כולל מע"מ

התפלגות חיוב בש"ח לפי תע"ז



פסגה (363.35 ₪) 61%
 גבע (0.00 ₪) 0%
 שפל (556.71 ₪) 39%

הסטוריית צריכה בקוט"ש





02/03/26

תאריך הפקדה:

שם דייר: בגט ניר מחסן
שם אתר: צים סנטר בית שאן

28/02/26

תאריך קריאה נוכחית:

01/02/26

תאריך קריאה קודמת:

לקוח/ה נכבד/ה, אנו מתכבדים להגיש את חישוב צריכת החשמל לתקופה 01/02/26 - 28/02/26:

בגט ניר מחסן - 1 - 20281916(3x16)

סוג תעריף	סוג צריכה	קריאה קודמת	קריאה נוכחית	סה"כ צריכה בקוט"ש	מחיר לקוט"ש בא"ג	סה"כ לתשלום
פרטי חשבון עבור תאריכים:						
777	פסגה	01/02/26	28/02/26	52.80	97.74	51.61 ₪
778	גבע	0.00	0.00	0.00	0.00	0.00 ₪
779	שפל	1,478.60	1,670.10	191.50	40.22	77.02 ₪

ציבורי

סוג תעריף	סוג צריכה	קריאה קודמת	קריאה נוכחית	סה"כ צריכה בקוט"ש	מחיר לקוט"ש בא"ג	סה"כ לתשלום
פרטי חשבון עבור תאריכים:						
777	פסגה	01/02/26	28/02/26	18.257	97.74	17.84 ₪
778	גבע	0.000	0.000	0.000	0.00	0.00 ₪
779	שפל	47.363	19.05	40.22	19.05	19.05 ₪

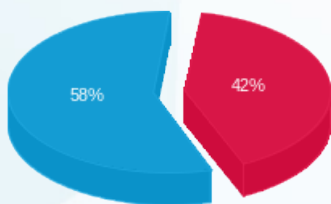
סה"כ לדירה:

פסגה	גבע	שפל	סה"כ	שיא ביקוש
71.06	0.00	238.86	309.92	0.58
₪ 69.45	₪ 0.00	₪ 96.07	₪ 165.52	

סה"כ צריכה
סה"כ לתשלום

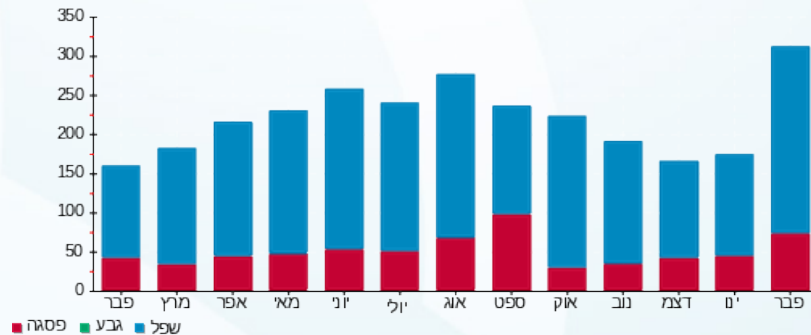
253.16 ₪	תשלום קבוע	
4.40 ₪	תשלום עבור גודל חיבור בKVA (3x16)	
423.08 ₪	סה"כ לתשלום	לא כולל מע"מ

התפלגות חיוב בש"ח לפי תע"ז



פסגה (69.45 ₪) 58%
גבע (0.00 ₪) 0%
שפל (96.07 ₪) 42%

הסטוריית צריכה בקוט"ש





02/03/26 תאריך הפקה:
 28/02/26 תאריך קריאה נוכחית:
 01/02/26 תאריך קריאה קודמת:

שם דייר: בודי שופ חנות 21
 שם אתר: צים סנטר בית שאן

לקוח/ה נכבד/ה, אנו מתכבדים להגיש את חישוב צריכת החשמל לתקופה 01/02/26 - 28/02/26:

חנות 21 - 8 - 81032903 (3x40)

סוג תעריף	סוג צריכה	קריאה קודמת	קריאה נוכחית	סה"כ צריכה בקוט"ש	מחיר לקוט"ש בא"ג	סה"כ לתשלום
			28/02/26	01/02/26	פרטי חשבון עבור תאריכים:	
777	פסגה	66,543.40	66,725.60	182.20	97.74	178.08 ₪
778	גבע	18,631.10	18,631.10	0.00	0.00	0.00 ₪
779	שפל	63,393.50	63,774.50	381.00	40.22	153.24 ₪

ציבורי

סוג תעריף	סוג צריכה	קריאה קודמת	קריאה נוכחית	סה"כ צריכה בקוט"ש	מחיר לקוט"ש בא"ג	סה"כ לתשלום
			28/02/26	01/02/26	פרטי חשבון עבור תאריכים:	
777	פסגה			48.564	97.74	47.47 ₪
778	גבע			0.000	0.00	0.00 ₪
779	שפל			125.983	40.22	50.67 ₪

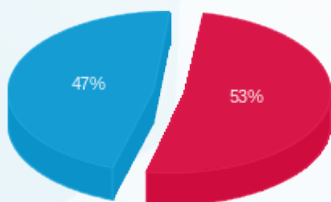
סה"כ לדירה:

פסגה	גבע	שפל	סה"כ	שיא ביקוש
230.76	0.00	506.98	737.75	0.30
225.55 ₪	0.00 ₪	203.91 ₪	429.46 ₪	

סה"כ צריכה
 סה"כ לתשלום

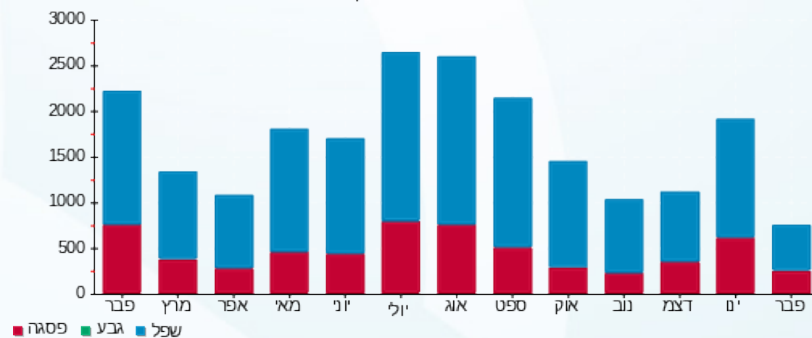
253.16 ₪	תשלום קבוע	
10.99 ₪	תשלום עבור גודל חיבור בKVA (3x40)	
693.61 ₪	סה"כ לתשלום	לא כולל מע"מ

התפלגות חיוב בש"ח לפי תע"ז



פסגה (225.55 ₪)
 גבע (0.00 ₪)
 שפל (203.91 ₪)

הסטוריית צריכה בקוט"ש





02/03/26 תאריך הפקה:
 28/02/26 תאריך קריאה נוכחית:
 01/02/26 תאריך קריאה קודמת:

שם דייר: ביגוד חנות 24
 שם אתר: צים סנטר בית שאן

לקוח/ה נכבד/ה, אנו מתכבדים להגיש את חישוב צריכת החשמל לתקופה 01/02/26 - 28/02/26:

ביגוד חנות 24 - 4 - 81036684(3x200)

סוג תעריף	סוג צריכה	קריאה קודמת	קריאה נוכחית	סה"כ צריכה בקוט"ש	מחיר לקוט"ש בא"ג	סה"כ לתשלום
		01/02/26	28/02/26			
777	פסגה	1,268,010.90	1,269,657.71	1,646.81	97.74	1,609.59 ₪
778	גבע	469,793.13	469,793.13	0.00	0.00	0.00 ₪
779	שפל	857,942.39	861,522.29	3,579.90	40.22	1,439.84 ₪

ציבורי

סוג תעריף	סוג צריכה	קריאה קודמת	קריאה נוכחית	סה"כ צריכה בקוט"ש	מחיר לקוט"ש בא"ג	סה"כ לתשלום
		01/02/26	28/02/26			
777	פסגה			422.957	97.74	413.40 ₪
778	גבע			0.000	0.00	0.00 ₪
779	שפל			1,097.231	40.22	441.31 ₪

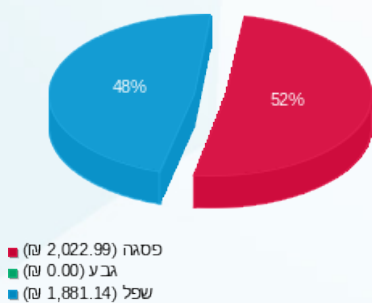
סה"כ לדירה:

פסגה	גבע	שפל	סה"כ	שיא ביקוש
2,069.76	0.00	4,677.14	6,746.90	13.39
2,022.99 ₪	0.00 ₪	1,881.14 ₪	3,904.13 ₪	

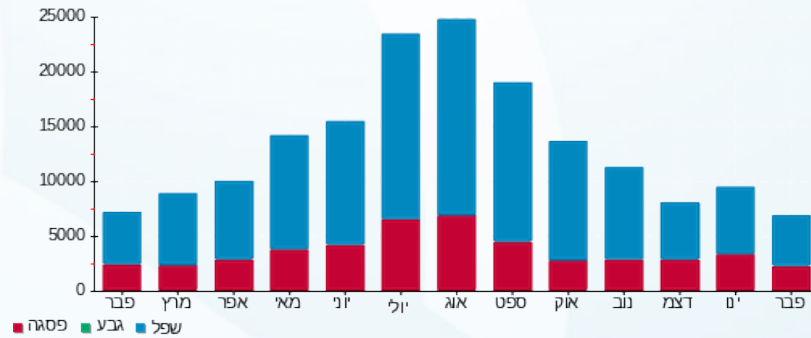
סה"כ צריכה
 סה"כ לתשלום

253.16 ₪	תשלום קבוע	
54.94 ₪	תשלום עבור גודל חיבור בKVA (3x200)	
4,212.23 ₪	סה"כ לתשלום	לא כולל מע"מ

התפלגות חיוב בש"ח לפי תע"ז



הסטוריית צריכה בקוט"ש





02/03/26 תאריך הפקה:
 28/02/26 תאריך קריאה נוכחית:
 01/02/26 תאריך קריאה קודמת:

שם דייר: ג'ינרג'י טעינת רכבים חשמליים
 שם אתר: צים סנטר בית שאן

לקוח/ה נכבד/ה, אנו מתכבדים להגיש את חישוב צריכת החשמל לתקופה 01/02/26 - 28/02/26:

ג'ינרג'י טעינת רכבים חשמליים - 6 - (3x320)81036685

סוג תעריף	סוג צריכה	קריאה קודמת	קריאה נוכחית	סה"כ צריכה בקוט"ש	מחיר לקוט"ש בא"ג	סה"כ לתשלום
פרטי חשבון עבור תאריכים:						
777	פסגה	01/02/26	28/02/26	1,824.00	97.74	1,782.78 ₪
778	גבע	0.00	0.00	0.00	0.00	0.00 ₪
779	שפל	87,840.00	92,007.60	4,167.60	40.22	1,676.21 ₪

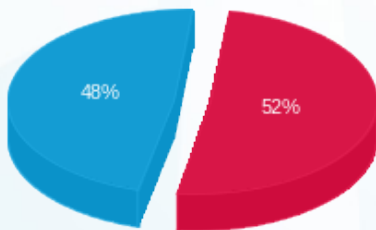
סה"כ לדייר:

פסגה	גבע	שפל	סה"כ	שיא ביקוש
1,824.00	0.00	4,167.60	5,991.60	134.80
1,782.78 ₪	0.00 ₪	1,676.21 ₪	3,458.99 ₪	

סה"כ צריכה
 סה"כ לתשלום

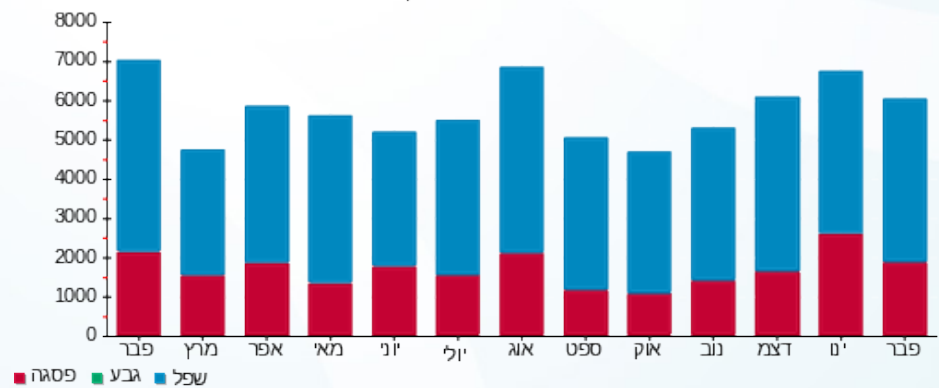
17.50 ₪	תשלום קבוע	
87.91 ₪	תשלום עבור גודל חיבור בKVA (3x320)	
3,564.39 ₪	סה"כ לתשלום	לא כולל מע"מ

התפלגות חיוב בש"ח לפי תע"ז



■ פסגה (1,782.78 ₪)
 ■ גבע (0.00 ₪)
 ■ שפל (1,676.21 ₪)

הסטוריית צריכה בקוט"ש





02/03/26 תאריך הפקה:
 28/02/26 תאריך קריאה נוכחית:
 01/02/26 תאריך קריאה קודמת:

שם דייר: גלי
 שם אתר: צים סנטר בית שאן

לקוח/ה נכבד/ה, אנו מתכבדים להגיש את חישוב צריכת החשמל לתקופה 01/02/26 - 28/02/26:

גלי - 5 - 81036653(3x125)

סה"כ לתשלום	מחיר לקוט"ש בא"ג	סה"כ צריכה בקוט"ש	קריאה נוכחית	קריאה קודמת	סוג צריכה	סוג תעריף
			28/02/26	01/02/26	פרטי חשבון עבור תאריכים:	
₪ 541.87	97.74	554.40	375,567.60	375,013.20	פסגה	777
₪ 0.00	0.00	0.00	117,926.00	117,926.00	גבע	778
₪ 453.12	40.22	1,126.60	267,449.00	266,322.40	שפל	779

ציבורי

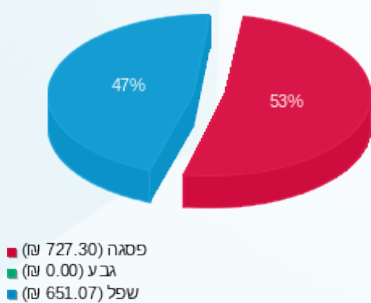
סה"כ לתשלום	מחיר לקוט"ש בא"ג	סה"כ צריכה בקוט"ש	קריאה נוכחית	קריאה קודמת	סוג צריכה	סוג תעריף
			28/02/26	01/02/26	פרטי חשבון עבור תאריכים:	
₪ 185.43	97.74	189.718			פסגה	777
₪ 0.00	0.00	0.000			גבע	778
₪ 197.95	40.22	492.165			שפל	779

סה"כ לדירה:

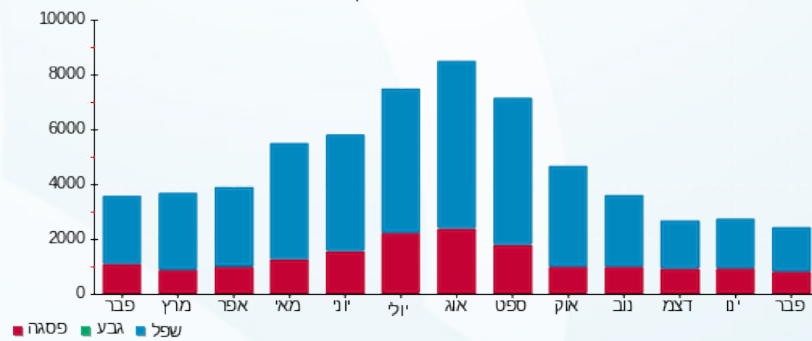
שיא ביקוש	סה"כ	שפל	גבע	פסגה	סה"כ צריכה
0.60	2,362.88	1,618.76	0.00	744.12	סה"כ לתשלום
	₪ 1,378.37	₪ 651.07	₪ 0.00	₪ 727.30	

₪ 253.16	תשלום קבוע	
₪ 34.34	תשלום עבור גודל חיבור בKVA (3x125)	
₪ 1,665.87	סה"כ לתשלום	לא כולל מע"מ

התפלגות חיוב בש"ח לפי תע"ז



הסטוריית צריכה בקוט"ש



02/03/26 תאריך הפקה:
 28/02/26 תאריך קריאה נוכחית:
 01/02/26 תאריך קריאה קודמת:

שם דייר: דלתא גליל תעשיות בע"מ
 שם אתר: צים סנטר בית שאן

לקוח/ה נכבד/ה, אנו מתכבדים להגיש את חישוב צריכת החשמל לתקופה 01/02/26 - 28/02/26:

חנות 17 - 4 - 81032903 (3x63)

סוג תעריף	סוג צריכה	קריאה קודמת	קריאה נוכחית	סה"כ צריכה בקוט"ש	מחיר לקוט"ש בא"ג	סה"כ לתשלום
פרטי חשבון עבור תאריכים:			28/02/26	01/02/26		
777	פסגה	310,991.80	311,415.50	423.70	97.74	414.12 ₪
778	גבע	102,918.00	102,918.00	0.00	0.00	0.00 ₪
779	שפל	195,245.40	196,182.60	937.20	40.22	376.94 ₪

ציבורי

סוג תעריף	סוג צריכה	קריאה קודמת	קריאה נוכחית	סה"כ צריכה בקוט"ש	מחיר לקוט"ש בא"ג	סה"כ לתשלום
פרטי חשבון עבור תאריכים:			28/02/26	01/02/26		
777	פסגה			146.934	97.74	143.61 ₪
778	גבע			0.000	0.00	0.00 ₪
779	שפל			381.176	40.22	153.31 ₪

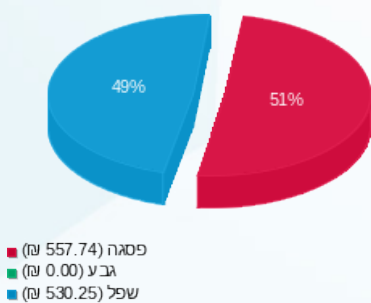
סה"כ לדירה:

פסגה	גבע	שפל	סה"כ	שיא ביקוש
570.63	0.00	1,318.38	1,889.01	3.70
₪ 557.74	₪ 0.00	₪ 530.25	₪ 1,087.99	

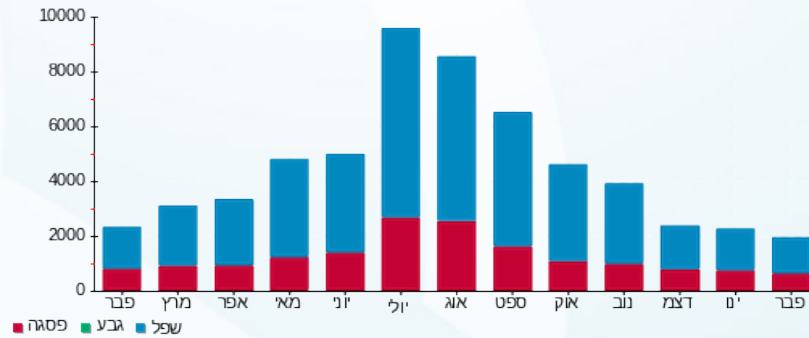
סה"כ צריכה
 סה"כ לתשלום

253.16 ₪	תשלום קבוע	
17.31 ₪	תשלום עבור גודל חיבור בKVA (3x63)	
1,358.46 ₪	סה"כ לתשלום	לא כולל מע"מ

התפלגות חיוב בש"ח לפי תע"ז



הסטוריית צריכה בקוט"ש



02/03/26 תאריך הפקה:
 28/02/26 תאריך קריאה נוכחית:
 01/02/26 תאריך קריאה קודמת:

שם דייר: דמקה
 שם אתר: צים סנטר בית שאן

לקוח/ה נכבד/ה, אנו מתכבדים להגיש את חישוב צריכת החשמל לתקופה 01/02/26 - 28/02/26:

דמקה - 3 - 81032903(3x40)

סוג תעריף	סוג צריכה	קריאה קודמת	קריאה נוכחית	סה"כ צריכה בקוט"ש	מחיר לקוט"ש בא"ג	סה"כ לתשלום
פרטי חשבון עבור תאריכים:						
777	פסגה	01/02/26	28/02/26	307.00	97.74	300.06 ₪
778	גבע	60,538.20	60,538.20	0.00	0.00	0.00 ₪
779	שפל	168,897.20	169,874.60	977.40	40.22	393.11 ₪

ציבורי

סוג תעריף	סוג צריכה	קריאה קודמת	קריאה נוכחית	סה"כ צריכה בקוט"ש	מחיר לקוט"ש בא"ג	סה"כ לתשלום
פרטי חשבון עבור תאריכים:						
777	פסגה	01/02/26	28/02/26	43.676	97.74	42.69 ₪
778	גבע	0.000	0.000	0.000	0.00	0.00 ₪
779	שפל	113.303	113.303	40.22	40.22	45.57 ₪

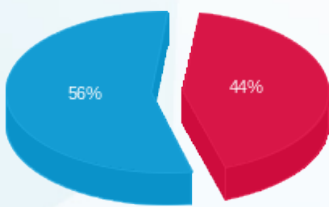
סה"כ לדירה:

פסגה	גבע	שפל	סה"כ	שיא ביקוש
350.68	0.00	1,090.70	1,441.38	5.70
₪ 342.75	₪ 0.00	₪ 438.68	₪ 781.43	

סה"כ צריכה
 סה"כ לתשלום

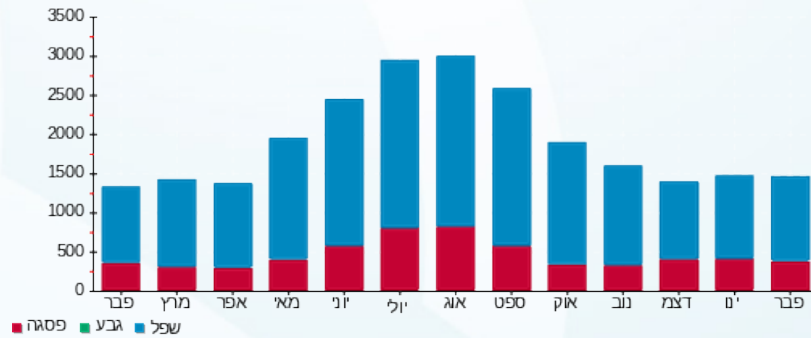
253.16 ₪	תשלום קבוע	
10.99 ₪	תשלום עבור גודל חיבור בKVA (3x40)	
1,045.58 ₪	סה"כ לתשלום	לא כולל מע"מ

התפלגות חיוב בש"ח לפי תע"ז



פסגה (342.75 ₪)
 גבע (0.00 ₪)
 שפל (438.68 ₪)

הסטוריית צריכה בקוט"ש



02/03/26 תאריך הפקה:
 28/02/26 תאריך קריאה נוכחית:
 01/02/26 תאריך קריאה קודמת:

שם דייר: הוניהגן ובניו בע"מ
 שם אתר: צים סנטר בית שאן

לקוח/ה נכבד/ה, אנו מתכבדים להגיש את חישוב צריכת החשמל לתקופה 01/02/26 - 28/02/26:

הוניהגן ובניו בע"מ - 7 - 81035227(3x100)

סוג תעריף	סוג צריכה	קריאה קודמת	קריאה נוכחית	סה"כ צריכה בקוט"ש	מחיר לקוט"ש בא"ג	סה"כ לתשלום
פרטי חשבון עבור תאריכים:						
777	פסגה	01/02/26	28/02/26	121.20	97.74	118.46 ₪
778	גבע	62,879.50	62,879.50	0.00	0.00	0.00 ₪
779	שפל	103,339.40	103,625.20	285.80	40.22	114.95 ₪

ציבורי

סוג תעריף	סוג צריכה	קריאה קודמת	קריאה נוכחית	סה"כ צריכה בקוט"ש	מחיר לקוט"ש בא"ג	סה"כ לתשלום
פרטי חשבון עבור תאריכים:						
777	פסגה	01/02/26	28/02/26	67.661	97.74	66.13 ₪
778	גבע	0.000	0.000	0.000	0.00	0.00 ₪
779	שפל	175.527	175.527	40.22	70.60	70.60 ₪

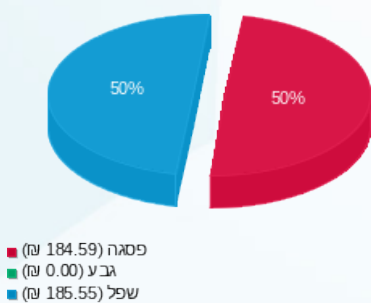
סה"כ לדירה:

פסגה	גבע	שפל	סה"כ	שיא ביקוש
188.86	0.00	461.33	650.19	0.50
184.59 ₪	0.00 ₪	185.55 ₪	370.14 ₪	

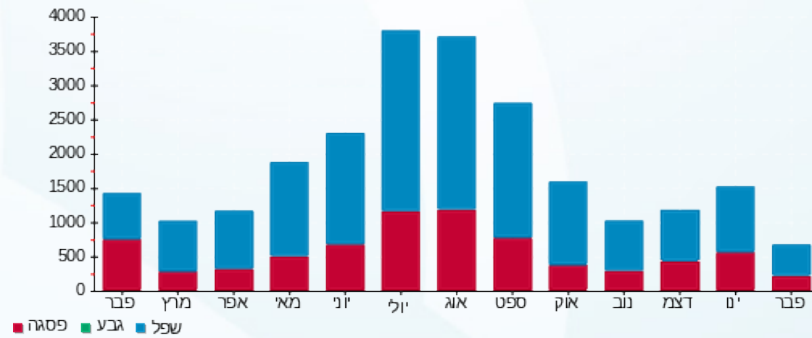
סה"כ צריכה
 סה"כ לתשלום

253.16 ₪	תשלום קבוע	
27.47 ₪	תשלום עבור גודל חיבור בKVA (3x100)	
650.77 ₪	סה"כ לתשלום	לא כולל מע"מ

התפלגות חיוב בש"ח לפי תע"ז



הסטוריית צריכה בקוט"ש



02/03/26 תאריך הפקה:
 28/02/26 תאריך קריאה נוכחית:
 01/02/26 תאריך קריאה קודמת:

שם דייר: החמניה עונג שבת חנות 29
 שם אתר: צים סנטר בית שאן

לקוח/ה נכבד/ה, אנו מתכבדים להגיש את חישוב צריכת החשמל לתקופה 01/02/26 - 28/02/26:

החמניה עונג שבת חנות 29 - 6 - 81035227(3x80)

סוג תעריף	סוג צריכה	קריאה קודמת	קריאה נוכחית	סה"כ צריכה בקוט"ש	מחיר לקוט"ש בא"ג	סה"כ לתשלום
פרטי חשבון עבור תאריכים:			28/02/26	01/02/26		
777	פסגה	262,881.10	263,912.50	1,031.40	97.74	1,008.09 ₪
778	גבע	110,269.60	110,269.60	0.00	0.00	0.00 ₪
779	שפל	394,568.90	397,663.50	3,094.60	40.22	1,244.65 ₪

ציבורי

סוג תעריף	סוג צריכה	קריאה קודמת	קריאה נוכחית	סה"כ צריכה בקוט"ש	מחיר לקוט"ש בא"ג	סה"כ לתשלום
פרטי חשבון עבור תאריכים:			28/02/26	01/02/26		
777	פסגה			82.369	97.74	80.51 ₪
778	גבע			0.000	0.00	0.00 ₪
779	שפל			213.680	40.22	85.94 ₪

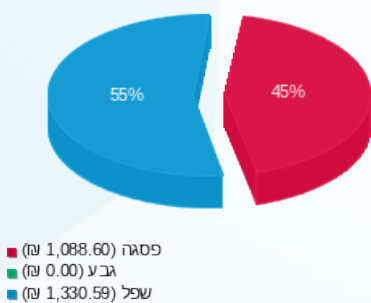
סה"כ לדירה:

פסגה	גבע	שפל	סה"כ	שיא ביקוש
1,113.77	0.00	3,308.28	4,422.05	11.70
1,088.60 ₪	0.00 ₪	1,330.59 ₪	2,419.19 ₪	

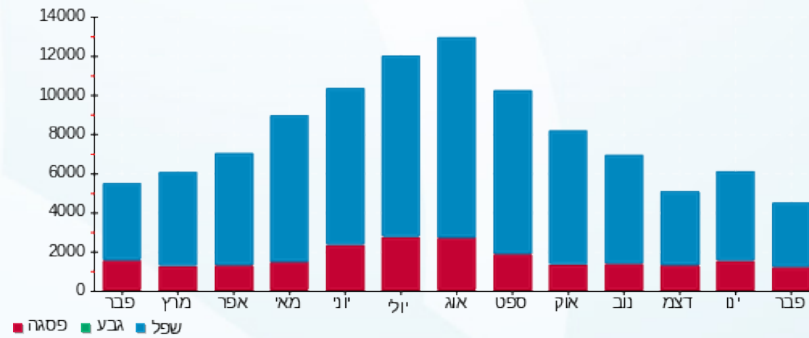
סה"כ צריכה
 סה"כ לתשלום

253.16 ₪	תשלום קבוע	
21.98 ₪	תשלום עבור גודל חיבור בKVA (3x80)	
2,694.32 ₪	סה"כ לתשלום	לא כולל מע"מ

התפלגות חיוב בש"ח לפי תע"ז



הסטוריית צריכה בקוט"ש



02/03/26 תאריך הפקה:
 28/02/26 תאריך קריאה נוכחית:
 01/02/26 תאריך קריאה קודמת:

שם דייר: הסטוק ישראל בע"מ
 שם אתר: צים סנטר בית שאן

לקוח/ה נכבד/ה, אנו מתכבדים להגיש את חישוב צריכת החשמל לתקופה 01/02/26 - 28/02/26:

חמות 9+10 - 8 - 81036653 (3x400)

סוג תעריף	סוג צריכה	קריאה קודמת	קריאה נוכחית	סה"כ צריכה בקוט"ש	מחיר לקוט"ש בא"ג	סה"כ לתשלום
פרטי חשבון עבור תאריכים:			28/02/26	01/02/26		
777	פסגה	1,412,804.80	1,414,431.20	1,626.40	97.74	1,589.64 ₪
778	גבע	488,344.40	488,344.40	0.00	0.00	0.00 ₪
779	שפל	888,942.40	892,760.00	3,817.60	40.22	1,535.44 ₪

ציבורי

סוג תעריף	סוג צריכה	קריאה קודמת	קריאה נוכחית	סה"כ צריכה בקוט"ש	מחיר לקוט"ש בא"ג	סה"כ לתשלום
פרטי חשבון עבור תאריכים:			28/02/26	01/02/26		
777	פסגה			575.963	97.74	562.95 ₪
778	גבע			0.000	0.00	0.00 ₪
779	שפל			1,494.158	40.22	600.95 ₪

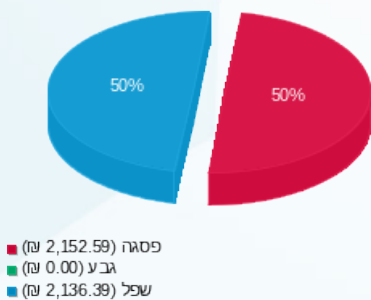
סה"כ לדירה:

פסגה	גבע	שפל	סה"כ	שיא ביקוש
2,202.36	0.00	5,311.76	7,514.12	2.00
2,152.59 ₪	0.00 ₪	2,136.39 ₪	4,288.98 ₪	

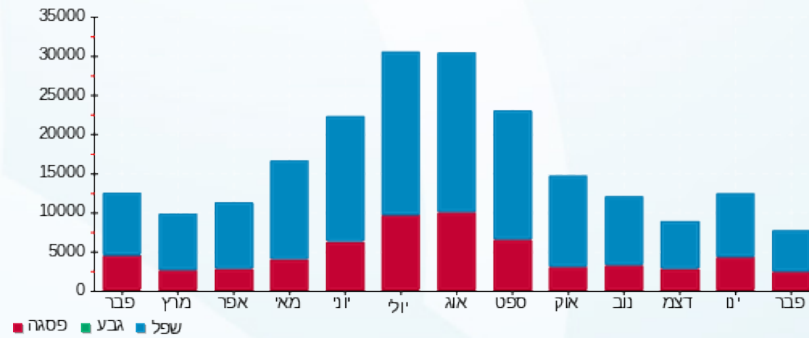
סה"כ צריכה
 סה"כ לתשלום

253.16 ₪	תשלום קבוע	
109.89 ₪	תשלום עבור גודל חיבור בKVA (3x400)	
4,652.02 ₪	סה"כ לתשלום	לא כולל מע"מ

התפלגות חיוב בש"ח לפי תע"ז



הסטוריית צריכה בקוט"ש



02/03/26 תאריך הפקדה:
 28/02/26 תאריך קריאה נוכחית:
 01/02/26 תאריך קריאה קודמת:

שם דייר: הפנצ'ריה
 שם אתר: צים סנטר בית שאן

לקוח/ה נכבד/ה, אנו מתכבדים להגיש את חישוב צריכת החשמל לתקופה 01/02/26 - 28/02/26:

הפנצ'ריה - 1 - 19093287(3x63)

סוג תעריף	סוג צריכה	קריאה קודמת	קריאה נוכחית	סה"כ צריכה בקוט"ש	מחיר לקוט"ש בא"ג	סה"כ לתשלום
פרטי חשבון עבור תאריכים:			28/02/26	01/02/26		
777	פסגה	21,507.63	21,529.74	22.11	97.74	21.61 ₪
778	גבע	8,261.76	8,261.76	0.00	0.00	0.00 ₪
779	שפל	39,354.25	39,566.82	212.57	40.22	85.50 ₪

ציבורי

סוג תעריף	סוג צריכה	קריאה קודמת	קריאה נוכחית	סה"כ צריכה בקוט"ש	מחיר לקוט"ש בא"ג	סה"כ לתשלום
פרטי חשבון עבור תאריכים:			28/02/26	01/02/26		
777	פסגה			37.535	97.74	36.69 ₪
778	גבע			0.000	0.00	0.00 ₪
779	שפל			97.374	40.22	39.16 ₪

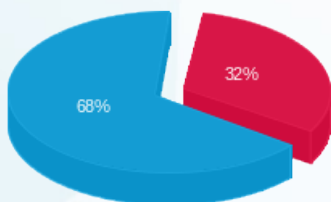
סה"כ לדייר:

פסגה	גבע	שפל	סה"כ	שיא ביקוש
59.65	0.00	309.94	369.59	5.55
₪ 58.30	₪ 0.00	₪ 124.66	₪ 182.96	

סה"כ צריכה
 סה"כ לתשלום

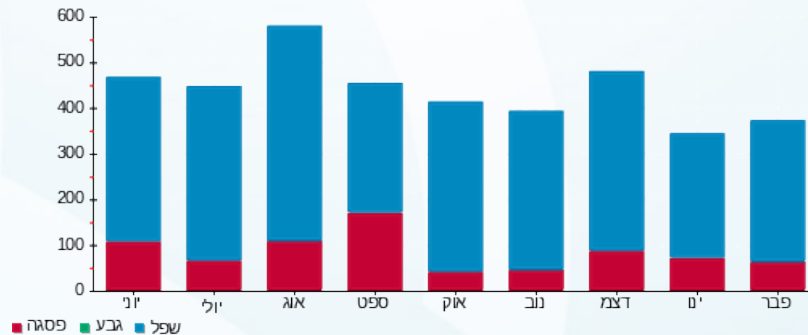
253.16 ₪	תשלום קבוע	
17.31 ₪	תשלום עבור גודל חיבור בKVA (3x63)	
453.42 ₪	סה"כ לתשלום	לא כולל מע"מ

התפלגות חיוב בש"ח לפי תע"ז



פסגה (58.30 ₪)
 גבע (0.00 ₪)
 שפל (124.66 ₪)

הסטוריית צריכה בקוט"ש



02/03/26 תאריך הפקה:
 28/02/26 תאריך קריאה נוכחית:
 01/02/26 תאריך קריאה קודמת:

שם דייר: ורדינון
 שם אתר: צים סנטר בית שאן

לקוח/ה נכבד/ה, אנו מתכבדים להגיש את חישוב צריכת החשמל לתקופה 01/02/26 - 28/02/26:

ורדינון - 4 - 81032338(3x80)

סוג תעריף	סוג צריכה	קריאה קודמת	קריאה נוכחית	סה"כ צריכה בקוט"ש	מחיר לקוט"ש בא"ג	סה"כ לתשלום
			28/02/26	01/02/26	פרטי חשבון עבור תאריכים:	
777	פסגה	117,861.40	118,858.00	996.60	97.74	974.08 ₪
778	גבע	25,753.00	25,753.00	0.00	0.00	0.00 ₪
779	שפל	220,738.00	223,114.00	2,376.00	40.22	955.63 ₪

ציבורי

סוג תעריף	סוג צריכה	קריאה קודמת	קריאה נוכחית	סה"כ צריכה בקוט"ש	מחיר לקוט"ש בא"ג	סה"כ לתשלום
			28/02/26	01/02/26	פרטי חשבון עבור תאריכים:	
777	פסגה			140.554	97.74	137.38 ₪
778	גבע			0.000	0.00	0.00 ₪
779	שפל			364.624	40.22	146.65 ₪

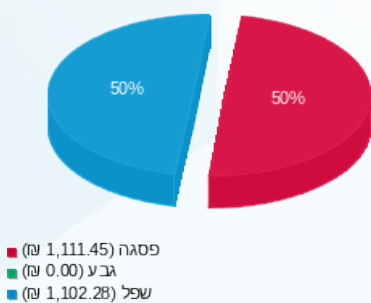
סה"כ לדייר:

פסגה	גבע	שפל	סה"כ	שיא ביקוש
1,137.15	0.00	2,740.62	3,877.78	11.00
1,111.45 ₪	0.00 ₪	1,102.28 ₪	2,213.73 ₪	

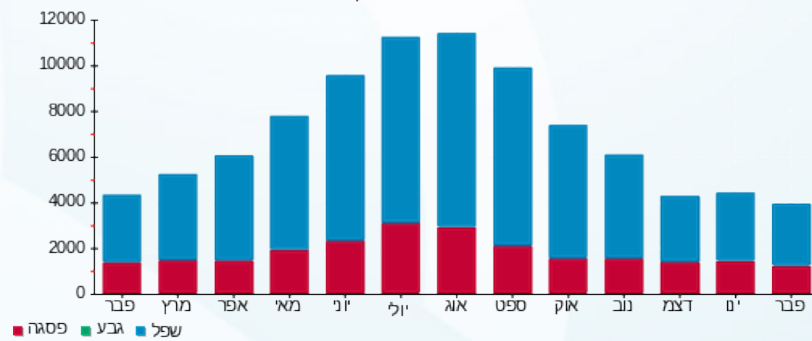
סה"כ צריכה
 סה"כ לתשלום

253.16 ₪	תשלום קבוע	
21.98 ₪	תשלום עבור גודל חיבור בKVA (3x80)	
2,488.87 ₪	סה"כ לתשלום	לא כולל מע"מ

התפלגות חיוב בש"ח לפי תע"ז



הסטוריית צריכה בקוט"ש





02/03/26 תאריך הפקה:
 28/02/26 תאריך קריאה נוכחית:
 01/02/26 תאריך קריאה קודמת:

שם דייר: זיפ
 שם אתר: צים סנטר בית שאן

לקוח/ה נכבד/ה, אנו מתכבדים להגיש את חישוב צריכת החשמל לתקופה 01/02/26 - 28/02/26:

זיפ - 6 - 81032903(3x40)

סוג תעריף	סוג צריכה	קריאה קודמת	קריאה נוכחית	סה"כ צריכה בקוט"ש	מחיר לקוט"ש בא"ג	סה"כ לתשלום
פרטי חשבון עבור תאריכים:						
777	פסגה	01/02/26	28/02/26	110.40	97.74	107.90 ₪
778	גבע	26,097.00	26,097.00	0.00	0.00	0.00 ₪
779	שפל	62,066.00	62,319.10	253.10	40.22	101.80 ₪

ציבורי

סוג תעריף	סוג צריכה	קריאה קודמת	קריאה נוכחית	סה"כ צריכה בקוט"ש	מחיר לקוט"ש בא"ג	סה"כ לתשלום
פרטי חשבון עבור תאריכים:						
777	פסגה	01/02/26	28/02/26	78.072	97.74	76.31 ₪
778	גבע	0.000	0.000	0.000	0.00	0.00 ₪
779	שפל	202.534	202.534	40.22	81.46	81.46 ₪

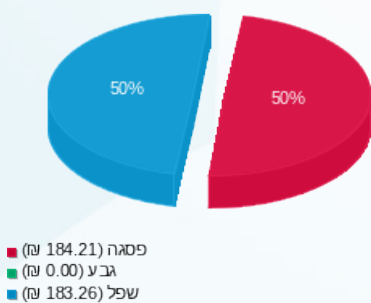
סה"כ לדירה:

פסגה	גבע	שפל	סה"כ	שיא ביקוש
188.47	0.00	455.63	644.11	0.20
184.21 ₪	0.00 ₪	183.26 ₪	367.47 ₪	

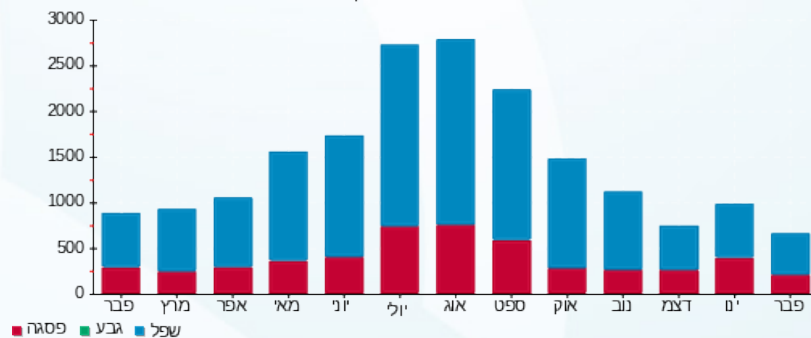
סה"כ צריכה
 סה"כ לתשלום

253.16 ₪	תשלום קבוע	
10.99 ₪	תשלום עבור גודל חיבור בKVA (3x40)	
631.62 ₪	סה"כ לתשלום	לא כולל מע"מ

התפלגות חיוב בש"ח לפי תע"ז



הסטוריית צריכה בקוט"ש





02/03/26 תאריך הפקה:
 28/02/26 תאריך קריאה נוכחית:
 01/02/26 תאריך קריאה קודמת:

שם דייר: חדר כושר
 שם אתר: צים סנטר בית שאן

לקוח/ה נכבד/ה, אנו מתכבדים להגיש את חישוב צריכת החשמל לתקופה 01/02/26 - 28/02/26:

חדר כושר - 7 - 81036685(3x630)

סוג תעריף	סוג צריכה	קריאה קודמת	קריאה נוכחית	סה"כ צריכה בקוט"ש	מחיר לקוט"ש בא"ג	סה"כ לתשלום
פרטי חשבון עבור תאריכים:						
		01/02/26	28/02/26			
777	פסגה	113,056.80	116,208.40	3,151.60	97.74	3,080.37 ₪
778	גבע	0.00	0.00	0.00	0.00	0.00 ₪
779	שפל	348,892.40	357,227.20	8,334.80	40.22	3,352.26 ₪

ציבורי

סוג תעריף	סוג צריכה	קריאה קודמת	קריאה נוכחית	סה"כ צריכה בקוט"ש	מחיר לקוט"ש בא"ג	סה"כ לתשלום
פרטי חשבון עבור תאריכים:						
		01/02/26	28/02/26			
777	פסגה			798.294	97.74	780.25 ₪
778	גבע			0.000	0.00	0.00 ₪
779	שפל			2,070.926	40.22	832.93 ₪

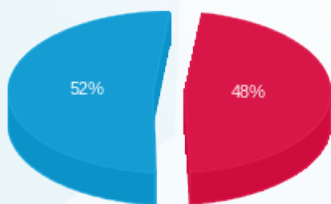
סה"כ לדירה:

פסגה	גבע	שפל	סה"כ	שיא ביקוש
3,949.89	0.00	10,405.73	14,355.62	24.00
₪ 3,860.63	₪ 0.00	₪ 4,185.18	₪ 8,045.81	

סה"כ צריכה
 סה"כ לתשלום

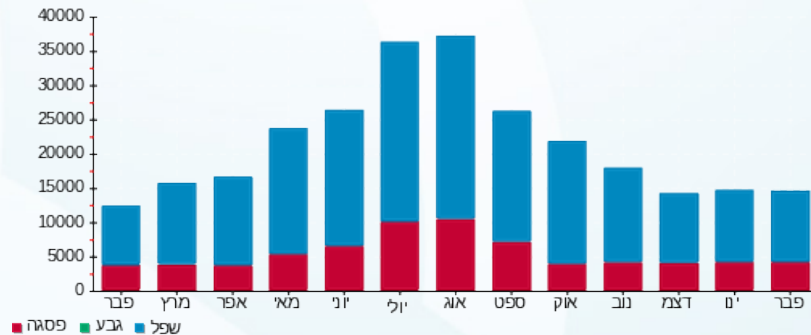
₪ 253.16	תשלום קבוע	
₪ 173.07	תשלום עבור גודל חיבור בKVA (3x630)	
₪ 8,472.04	סה"כ לתשלום	לא כולל מע"מ

התפלגות חיוב בש"ח לפי תע"ז



פסגה (3,860.63 ₪) 52%
 גבע (0.00 ₪) 0%
 שפל (4,185.18 ₪) 48%

הסטוריית צריכה בקוט"ש





02/03/26

תאריך הפקה:

שם דייר: חנות קיווי (KIWI)

28/02/26

תאריך קריאה נוכחית:

שם אתר: צים סנטר בית שאן

01/02/26

תאריך קריאה קודמת:

לקוח/ה נכבד/ה, אנו מתכבדים להגיש את חישוב צריכת החשמל לתקופה 28/02/26 - 01/02/26:

חנות קיווי (4) - KIWI - (3x60)18170600

סוג תעריף	סוג צריכה	קריאה קודמת	קריאה נוכחית	סה"כ צריכה בקוט"ש	מחיר לקוט"ש בא"ג	סה"כ לתשלום
פרטי חשבון עבור תאריכים:						
777	פסגה	01/02/26	28/02/26	396.80	97.74	387.83 ₪
778	גבע	17,060.80	17,060.80	0.00	0.00	0.00 ₪
779	שפל	73,179.60	74,032.40	852.80	40.22	343.00 ₪

ציבורי

סוג תעריף	סוג צריכה	קריאה קודמת	קריאה נוכחית	סה"כ צריכה בקוט"ש	מחיר לקוט"ש בא"ג	סה"כ לתשלום
פרטי חשבון עבור תאריכים:						
777	פסגה	01/02/26	28/02/26	98.122	97.74	95.90 ₪
778	גבע	0.000	0.000	0.000	0.00	0.00 ₪
779	שפל	254.547	102.38	40.22	102.38 ₪	

סה"כ לדירה:

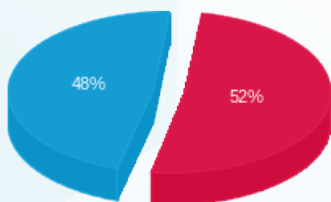
פסגה	גבע	שפל	סה"כ	שיא ביקוש
494.92	0.00	1,107.35	1,602.27	14.44
483.74 ₪	0.00 ₪	445.38 ₪	929.11 ₪	

סה"כ צריכה

סה"כ לתשלום

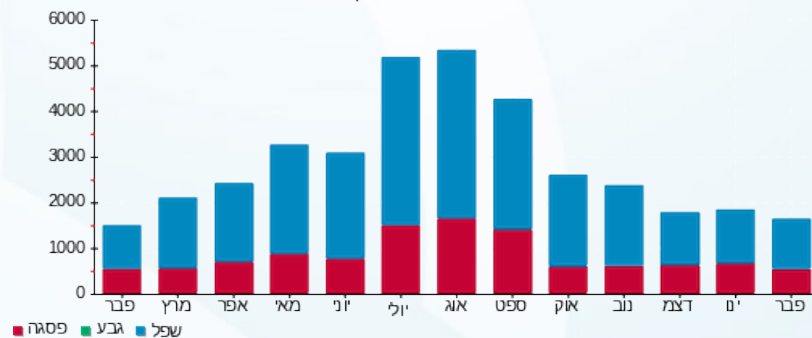
253.16 ₪	תשלום קבוע	
16.48 ₪	תשלום עבור גודל חיבור בKVA (3x60)	
1,198.75 ₪	סה"כ לתשלום	לא כולל מע"מ

התפלגות חיוב בש"ח לפי תע"ז



פסגה (483.74 ₪) 48%
 גבע (0.00 ₪) 0%
 שפל (445.38 ₪) 52%

הסטוריית צריכה בקוט"ש



02/03/26 תאריך הפקה:
 28/02/26 תאריך קריאה נוכחית:
 01/02/26 תאריך קריאה קודמת:

שם דייר: טוגו הנעלה והלבשה בע"מ
שם אתר: צים סנטר בית שאן

לקוח/ה נכבד/ה, אנו מתכבדים להגיש את חישוב צריכת החשמל לתקופה 01/02/26 - 28/02/26:

טוגו הנעלה והלבשה בע"מ - 3 - 18017327(3x80)

סוג תעריף	סוג צריכה	קריאה קודמת	קריאה נוכחית	סה"כ צריכה בקוט"ש	מחיר לקוט"ש בא"ג	סה"כ לתשלום
פרטי חשבון עבור תאריכים:			28/02/26	01/02/26		
777	פסגה	144,704.70	145,654.50	949.80	97.74	928.33 ₪
778	גבע	33,146.50	33,146.50	0.00	0.00	0.00 ₪
779	שפל	146,588.30	148,408.00	1,819.70	40.22	731.88 ₪

ציבורי

סוג תעריף	סוג צריכה	קריאה קודמת	קריאה נוכחית	סה"כ צריכה בקוט"ש	מחיר לקוט"ש בא"ג	סה"כ לתשלום
פרטי חשבון עבור תאריכים:			28/02/26	01/02/26		
777	פסגה			123.532	97.74	120.74 ₪
778	גבע			0.000	0.00	0.00 ₪
779	שפל			320.464	40.22	128.89 ₪

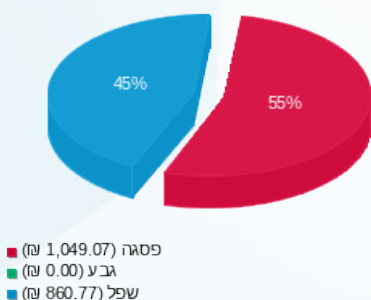
סה"כ לדיר:

פסגה	גבע	שפל	סה"כ	שיא ביקוש
1,073.33	0.00	2,140.16	3,213.50	21.72
1,049.07 ₪	0.00 ₪	860.77 ₪	1,909.85 ₪	

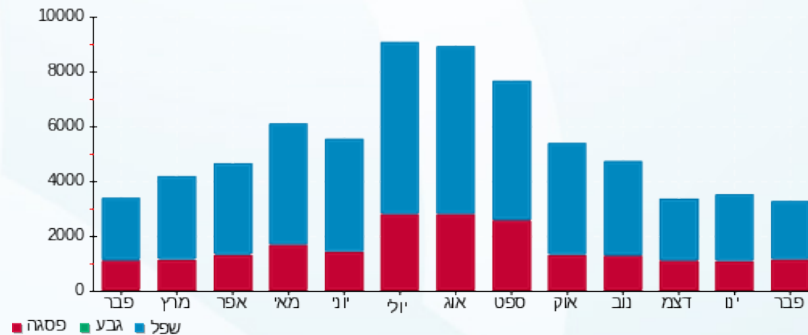
סה"כ צריכה
סה"כ לתשלום

253.16 ₪	תשלום קבוע	
21.98 ₪	תשלום עבור גודל חיבור בKVA (3x80)	
2,184.99 ₪	סה"כ לתשלום	לא כולל מע"מ

התפלגות חיוב בש"ח לפי תע"ז



הסטוריית צריכה בקוט"ש



02/03/26 תאריך הפקה:
 28/02/26 תאריך קריאה נוכחית:
 01/02/26 תאריך קריאה קודמת:

שם דייר: טרקלין חשמל בע"מ
 שם אתר: צים סנטר בית שאן

לקוח/ה נכבד/ה, אנו מתכבדים להגיש את חישוב צריכת החשמל לתקופה 01/02/26 - 28/02/26:

טרקלין חשמל בע"מ - 5 - 81036673(3x80)

סוג תעריף	סוג צריכה	קריאה קודמת	קריאה נוכחית	סה"כ צריכה בקוט"ש	מחיר לקוט"ש בא"ג	סה"כ לתשלום
			28/02/26	01/02/26	פרטי חשבון עבור תאריכים:	
777	פסגה	369,836.20	370,608.40	772.20	97.74	754.75 ₪
778	גבע	112,407.60	112,407.60	0.00	0.00	0.00 ₪
779	שפל	258,532.00	260,215.80	1,683.80	40.22	677.22 ₪

ציבורי

סוג תעריף	סוג צריכה	קריאה קודמת	קריאה נוכחית	סה"כ צריכה בקוט"ש	מחיר לקוט"ש בא"ג	סה"כ לתשלום
			28/02/26	01/02/26	פרטי חשבון עבור תאריכים:	
777	פסגה			225.916	97.74	220.81 ₪
778	גבע			0.000	0.00	0.00 ₪
779	שפל			586.068	40.22	235.72 ₪

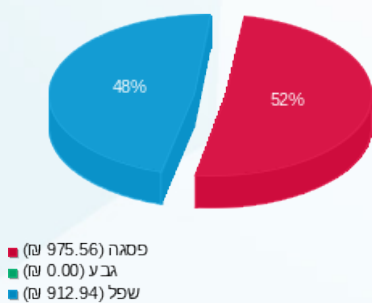
סה"כ לדירה:

פסגה	גבע	שפל	סה"כ	שיא ביקוש
998.12	0.00	2,269.87	3,267.98	2.60
975.56 ₪	0.00 ₪	912.94 ₪	1,888.50 ₪	

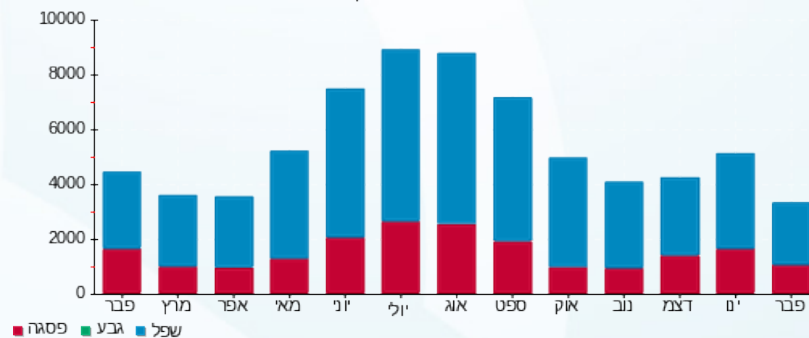
סה"כ צריכה
 סה"כ לתשלום

253.16 ₪	תשלום קבוע	
21.98 ₪	תשלום עבור גודל חיבור בKVA (3x80)	
2,163.64 ₪	סה"כ לתשלום	לא כולל מע"מ

התפלגות חיוב בש"ח לפי תע"ז



הסטוריית צריכה בקוט"ש



02/03/26 תאריך הפקה:
 28/02/26 תאריך קריאה נוכחית:
 01/02/26 תאריך קריאה קודמת:

שם דייר: ל.שמר יזמות בע"מ
 שם אתר: צים סנטר בית שאן

לקוח/ה נכבד/ה, אנו מתכבדים להגיש את חישוב צריכת החשמל לתקופה 01/02/26 - 28/02/26:

ל.שמר יזמות בע"מ - 7 - 81036653 (3x120)

סוג תעריף	סוג צריכה	קריאה קודמת	קריאה נוכחית	סה"כ צריכה בקוט"ש	מחיר לקוט"ש בא"ג	סה"כ לתשלום
פרטי חשבון עבור תאריכים:			28/02/26	01/02/26		
777	פסגה	411,608.30	412,228.40	620.10	97.74	606.09 ₪
778	גבע	137,969.10	137,969.10	0.00	0.00	0.00 ₪
779	שפל	246,680.30	247,955.60	1,275.30	40.22	512.93 ₪

ציבורי

סוג תעריף	סוג צריכה	קריאה קודמת	קריאה נוכחית	סה"כ צריכה בקוט"ש	מחיר לקוט"ש בא"ג	סה"כ לתשלום
פרטי חשבון עבור תאריכים:			28/02/26	01/02/26		
777	פסגה			160.261	97.74	156.64 ₪
778	גבע			0.000	0.00	0.00 ₪
779	שפל			415.747	40.22	167.21 ₪

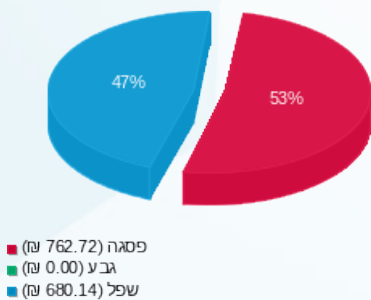
סה"כ לדירה:

פסגה	גבע	שפל	סה"כ	שיא ביקוש
780.36	0.00	1,691.05	2,471.41	0.60
₪ 762.72	₪ 0.00	₪ 680.14	₪ 1,442.86	

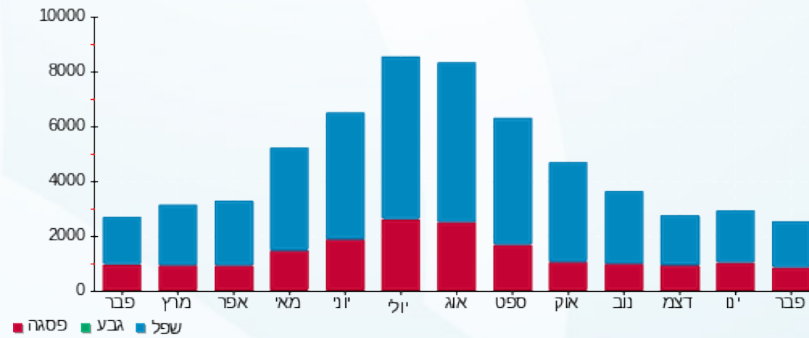
סה"כ צריכה
 סה"כ לתשלום

253.16 ₪	תשלום קבוע	
32.97 ₪	תשלום עבור גודל חיבור בKVA (3x120)	
1,728.99 ₪	סה"כ לתשלום	לא כולל מע"מ

התפלגות חיוב בש"ח לפי תע"ז



הסטוריית צריכה בקוט"ש



02/03/26 תאריך הפקה:
 28/02/26 תאריך קריאה נוכחית:
 01/02/26 תאריך קריאה קודמת:

שם דייר: ללין נרות וסבונים בע"מ
 שם אתר: צים סנטר בית שאן

לקוח/ה נכבד/ה, אנו מתכבדים להגיש את חישוב צריכת החשמל לתקופה 01/02/26 - 28/02/26:

ללין נרות וסבונים בע"מ - 4 - 81036653(3x40)

סוג תעריף	סוג צריכה	קריאה קודמת	קריאה נוכחית	סה"כ צריכה בקוט"ש	מחיר לקוט"ש בא"ג	סה"כ לתשלום
פרטי חשבון עבור תאריכים:						
777	פסגה	01/02/26	28/02/26	593.00	97.74	579.60 ₪
778	גבע	35,163.50	35,163.50	0.00	0.00	0.00 ₪
779	שפל	111,099.60	112,284.80	1,185.20	40.22	476.69 ₪

ציבורי

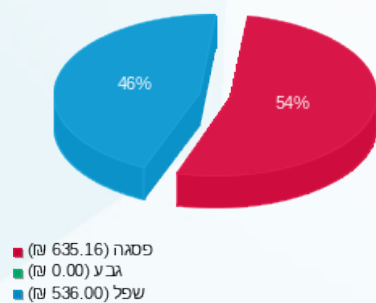
סוג תעריף	סוג צריכה	קריאה קודמת	קריאה נוכחית	סה"כ צריכה בקוט"ש	מחיר לקוט"ש בא"ג	סה"כ לתשלום
פרטי חשבון עבור תאריכים:						
777	פסגה	01/02/26	28/02/26	56.848	97.74	55.56 ₪
778	גבע	0.000	0.000	0.000	0.00	0.00 ₪
779	שפל	147.474	147.474	40.22	40.22	59.31 ₪

סה"כ לדירה:

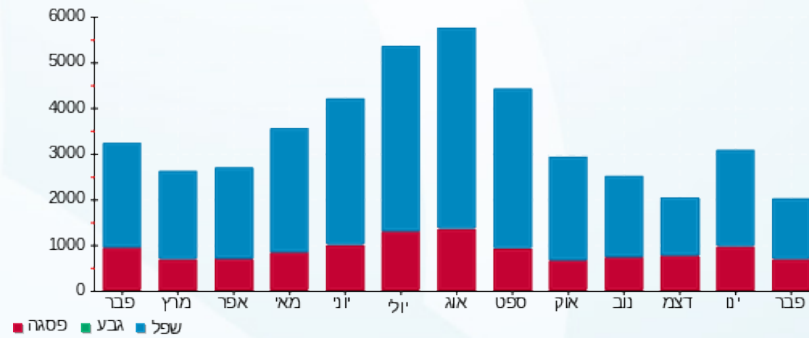
פסגה	גבע	שפל	סה"כ	שיא ביקוש
649.85	0.00	1,332.67	1,982.52	6.30
₪ 635.16	₪ 0.00	₪ 536.00	₪ 1,171.16	

253.16 ₪	תשלום קבוע	
10.99 ₪	תשלום עבור גודל חיבור בKVA (3x40)	
1,435.31 ₪	סה"כ לתשלום	לא כולל מע"מ

התפלגות חיוב בש"ח לפי תע"ז



הסטוריית צריכה בקוט"ש



02/03/26 תאריך הפקה:
 28/02/26 תאריך קריאה נוכחית:
 01/02/26 תאריך קריאה קודמת:

שם דייר: מגה ספורט
 שם אתר: צים סנטר בית שאן

לקוח/ה נכבד/ה, אנו מתכבדים להגיש את חישוב צריכת החשמל לתקופה 01/02/26 - 28/02/26:

מגה ספורט - 1 - 18017327(3x80)

סוג תעריף	סוג צריכה	קריאה קודמת	קריאה נוכחית	סה"כ צריכה בקוט"ש	מחיר לקוט"ש בא"ג	סה"כ לתשלום
פרטי חשבון עבור תאריכים:						
777	פסגה	01/02/26	28/02/26	743.20	97.74	726.40 ₪
778	גבע	51,032.60	51,032.60	0.00	0.00	0.00 ₪
779	שפל	250,294.70	252,304.30	2,009.60	40.22	808.26 ₪

ציבורי

סוג תעריף	סוג צריכה	קריאה קודמת	קריאה נוכחית	סה"כ צריכה בקוט"ש	מחיר לקוט"ש בא"ג	סה"כ לתשלום
פרטי חשבון עבור תאריכים:						
777	פסגה	01/02/26	28/02/26	269.411	97.74	263.32 ₪
778	גבע	0.000	0.000	0.000	0.00	0.00 ₪
779	שפל	698.903	281.10	40.22	281.10 ₪	

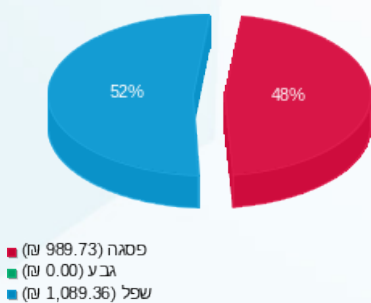
סה"כ לדירה:

פסגה	גבע	שפל	סה"כ	שיא ביקוש
1,012.61	0.00	2,708.50	3,721.11	37.01
₪ 989.73	₪ 0.00	₪ 1,089.36	₪ 2,079.09	

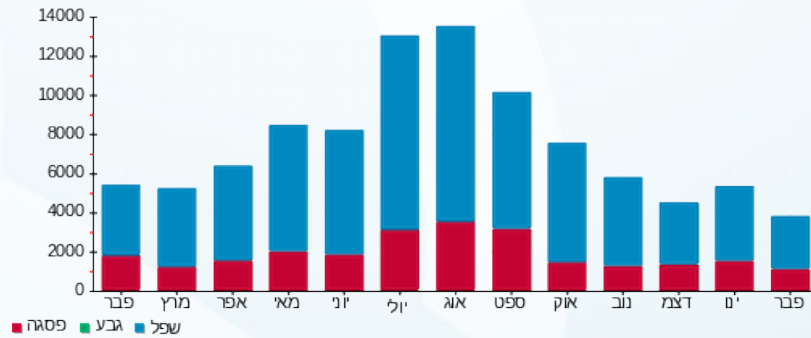
סה"כ צריכה
 סה"כ לתשלום

253.16 ₪	תשלום קבוע	
21.98 ₪	תשלום עבור גודל חיבור בKVA (3x80)	
2,354.22 ₪	סה"כ לתשלום	לא כולל מע"מ

התפלגות חיוב בש"ח לפי תע"ז



הסטוריית צריכה בקוט"ש



02/03/26 תאריך הפקה:
 28/02/26 תאריך קריאה נוכחית:
 01/02/26 תאריך קריאה קודמת:

שם דייר: מילגם
 שם אתר: צים סנטר בית שאן

לקוח/ה נכבד/ה, אנו מתכבדים להגיש את חישוב צריכת החשמל לתקופה 01/02/26 - 28/02/26:

מילגם - 3 - 18170600 (3x80)

סוג תעריף	סוג צריכה	קריאה קודמת	קריאה נוכחית	סה"כ צריכה בקוט"ש	מחיר לקוט"ש בא"ג	סה"כ לתשלום
			28/02/26	01/02/26	פרטי חשבון עבור תאריכים:	
777	פסגה	17,862.30	17,969.40	107.10	97.74	104.68 ₪
778	גבע	5,453.95	5,453.95	0.00	0.00	0.00 ₪
779	שפל	44,639.30	45,155.20	515.90	40.22	207.49 ₪

ציבורי

סוג תעריף	סוג צריכה	קריאה קודמת	קריאה נוכחית	סה"כ צריכה בקוט"ש	מחיר לקוט"ש בא"ג	סה"כ לתשלום
			28/02/26	01/02/26	פרטי חשבון עבור תאריכים:	
777	פסגה			37.587	97.74	36.74 ₪
778	גבע			0.000	0.00	0.00 ₪
779	שפל			97.507	40.22	39.22 ₪

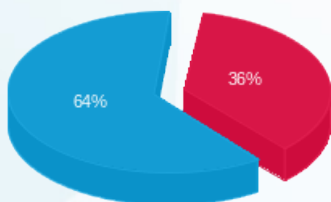
סה"כ לדירה:

פסגה	גבע	שפל	סה"כ	שיא ביקוש
144.69	0.00	613.41	758.09	4.02
141.42 ₪	0.00 ₪	246.71 ₪	388.13 ₪	

סה"כ צריכה
 סה"כ לתשלום

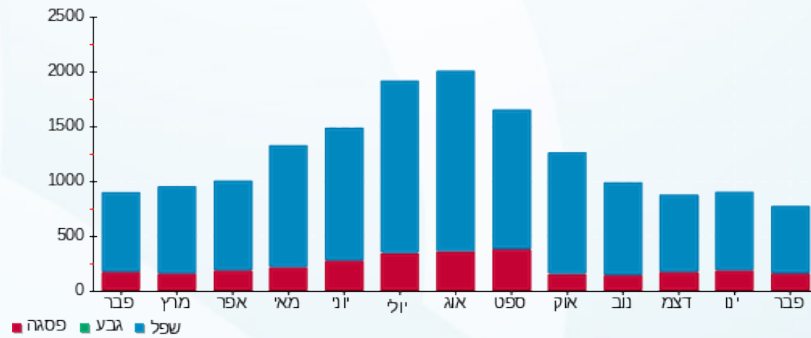
253.16 ₪	תשלום קבוע	
21.98 ₪	תשלום עבור גודל חיבור בKVA (3x80)	
663.27 ₪	סה"כ לתשלום	לא כולל מע"מ

התפלגות חיוב בש"ח לפי תע"ז



פסגה (141.42 ₪)
 גבע (0.00 ₪)
 שפל (246.71 ₪)

הסטוריית צריכה בקוט"ש





02/03/26 תאריך הפקדה:
 28/02/26 תאריך קריאה נוכחית:
 01/02/26 תאריך קריאה קודמת:

שם דייר: מערכת סולארית דרומית
 שם אתר: צים סנטר בית שאן

לקוח/ה נכבד/ה, אנו מתכבדים להגיש את חישוב צריכת החשמל לתקופה 01/02/26 - 28/02/26:

מערכת סולארית דרומית - 4 - (3x630)81036685

סוג תעריף	סוג צריכה	קריאה קודמת	קריאה נוכחית	סה"כ צריכה בקוט"ש	מחיר לקוט"ש בא"ג	סה"כ לתשלום
פרטי חשבון עבור תאריכים:						
777	פסגה	01/02/26	28/02/26	303.00	97.74	296.15 ₪
778	גבע	0.00	0.00	0.00	0.00	0.00 ₪
779	שפל	1,838,214.60	1,894,650.60	56,436.00	40.22	22,698.56 ₪

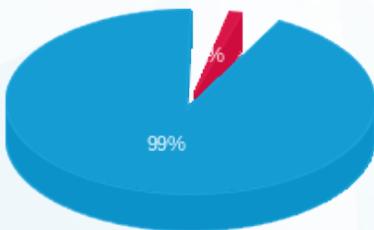
סה"כ לדייר:

פסגה	גבע	שפל	סה"כ	שיא ביקוש
303.00	0.00	56,436.00	56,739.00	138.60
296.15 ₪	0.00 ₪	22,698.56 ₪	22,994.71 ₪	

סה"כ צריכה
 סה"כ לתשלום

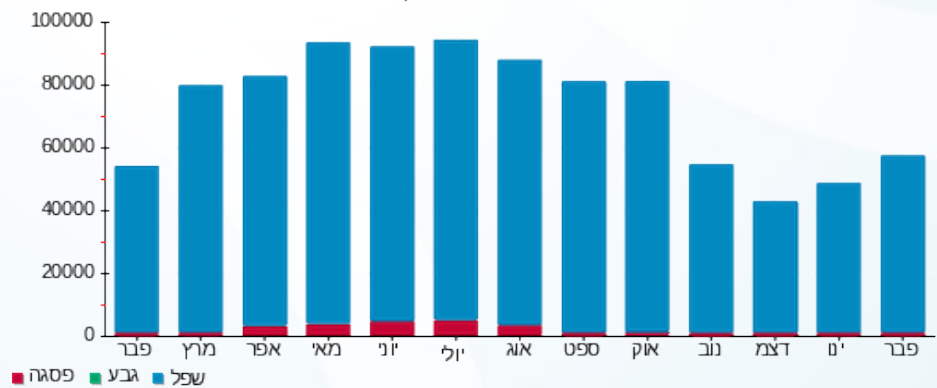
0.00 ₪	תשלום קבוע	
173.07 ₪	תשלום עבור גודל חיבור בKVA (3x630)	
23,167.78 ₪	סה"כ לתשלום	לא כולל מע"מ

התפלגות חיוב בש"ח לפי תע"ז



■ פסגה (296.15 ₪)
 ■ גבע (0.00 ₪)
 ■ שפל (22,698.56 ₪)

הסטוריית צריכה בקוט"ש





02/03/26 תאריך הפקדה:
 28/02/26 תאריך קריאה נוכחית:
 01/02/26 תאריך קריאה קודמת:

שם דייר: מערכת סולארית צפונית
 שם אתר: צים סנטר בית שאן

לקוח/ה נכבד/ה, אנו מתכבדים להגיש את חישוב צריכת החשמל לתקופה 01/02/26 - 28/02/26:

מערכת סולארית צפונית - 5 - (3x630)81036685

סוג תעריף	סוג צריכה	קריאה קודמת	קריאה נוכחית	סה"כ צריכה בקוט"ש	מחיר לקוט"ש בא"ג	סה"כ לתשלום
פרטי חשבון עבור תאריכים:						
777	פסגה	01/02/26	28/02/26	112.80	97.74	110.25 ₪
778	גבע	0.00	0.00	0.00	0.00	0.00 ₪
779	שפל	1,982,620.20	2,033,583.00	50,962.80	40.22	20,497.24 ₪

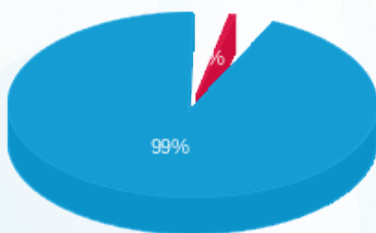
סה"כ לדייר:

פסגה	גבע	שפל	סה"כ	שיא ביקוש
112.80	0.00	50,962.80	51,075.60	226.80
110.25 ₪	0.00 ₪	20,497.24 ₪	20,607.49 ₪	

סה"כ צריכה
 סה"כ לתשלום

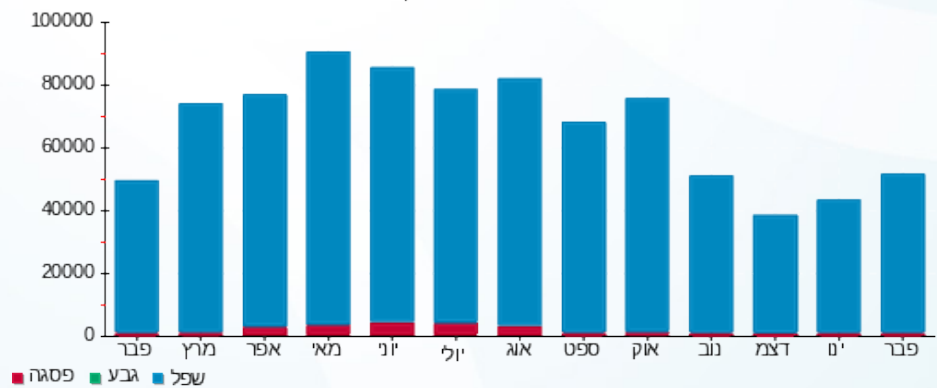
0.00 ₪	תשלום קבוע	
173.07 ₪	תשלום עבור גודל חיבור בKVA (3x630)	
20,780.56 ₪	סה"כ לתשלום	לא כולל מע"מ

התפלגות חיוב בש"ח לפי תעו"ז



■ פסגה (110.25 ₪)
 ■ גבע (0.00 ₪)
 ■ שפל (20,497.24 ₪)

הסטוריית צריכה בקוט"ש



■ פסגה ■ גבע ■ שפל





02/03/26 תאריך הפקה:
 28/02/26 תאריך קריאה נוכחית:
 01/02/26 תאריך קריאה קודמת:

שם דייר: מקדונלדס
 שם אתר: צים סנטר בית שאן

לקוח/ה נכבד/ה, אנו מתכבדים להגיש את חישוב צריכת החשמל לתקופה 01/02/26 - 28/02/26:

מקדונלדס - 5 - 81035110 (3x250)

סוג תעריף	סוג צריכה	קריאה קודמת	קריאה נוכחית	סה"כ צריכה בקוט"ש	מחיר לקוט"ש בא"ג	סה"כ לתשלום
		01/02/26	28/02/26			
777	פסגה	522,004.20	525,219.80	3,215.60	97.74	3,142.93 ₪
778	גבע	179,539.60	179,539.60	0.00	0.00	0.00 ₪
779	שפל	761,208.80	768,575.60	7,366.80	40.22	2,962.93 ₪

ציבורי

סוג תעריף	סוג צריכה	קריאה קודמת	קריאה נוכחית	סה"כ צריכה בקוט"ש	מחיר לקוט"ש בא"ג	סה"כ לתשלום
		01/02/26	28/02/26			
777	פסגה			154.044	97.74	150.56 ₪
778	גבע			0.000	0.00	0.00 ₪
779	שפל			399.618	40.22	160.73 ₪

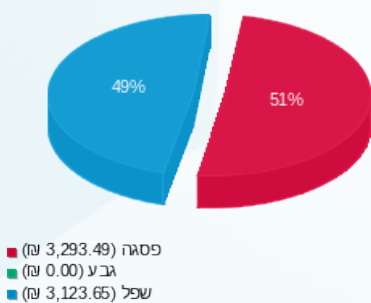
סה"כ לדירה:

פסגה	גבע	שפל	סה"כ	שיא ביקוש
3,369.64	0.00	7,766.42	11,136.06	25.40
3,293.49 ₪	0.00 ₪	3,123.65 ₪	6,417.14 ₪	

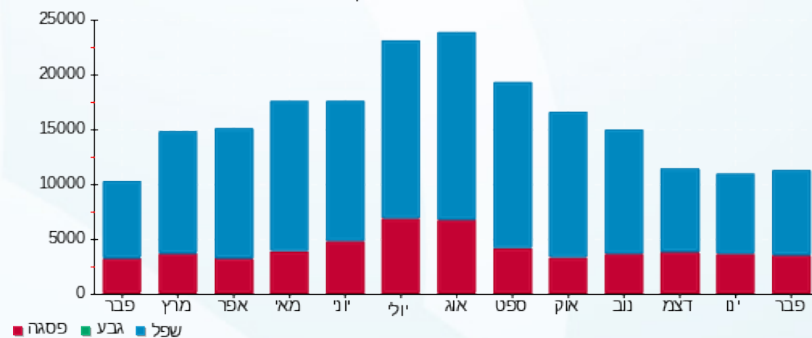
סה"כ צריכה
 סה"כ לתשלום

253.16 ₪	תשלום קבוע	
68.68 ₪	תשלום עבור גודל חיבור ב KVA (3x250)	
6,738.98 ₪	סה"כ לתשלום	לא כולל מע"מ

התפלגות חיוב בש"ח לפי תע"ז



הסטוריית צריכה בקוט"ש



02/03/26 תאריך הפקה:
 28/02/26 תאריך קריאה נוכחית:
 01/02/26 תאריך קריאה קודמת:

שם דייר: משחקה
 שם אתר: צים סנטר בית שאן

לקוח/ה נכבד/ה, אנו מתכבדים להגיש את חישוב צריכת החשמל לתקופה 28/02/26 - 01/02/26:

משחקה - 4 - (3x125)23071019

סוג תעריף	סוג צריכה	קריאה קודמת	קריאה נוכחית	סה"כ צריכה בקוט"ש	מחיר לקוט"ש בא"ג	סה"כ לתשלום
פרטי חשבון עבור תאריכים:			28/02/26	01/02/26		
777	פסגה	16,556.34	17,527.36	971.02	97.74	949.07 ₪
778	גבע	0.00	0.00	0.00	0.00	0.00 ₪
779	שפל	38,710.77	40,035.04	1,324.27	40.22	532.62 ₪

ציבורי

סוג תעריף	סוג צריכה	קריאה קודמת	קריאה נוכחית	סה"כ צריכה בקוט"ש	מחיר לקוט"ש בא"ג	סה"כ לתשלום
פרטי חשבון עבור תאריכים:			28/02/26	01/02/26		
777	פסגה			137.724	97.74	134.61 ₪
778	גבע			0.000	0.00	0.00 ₪
779	שפל			357.283	40.22	143.70 ₪

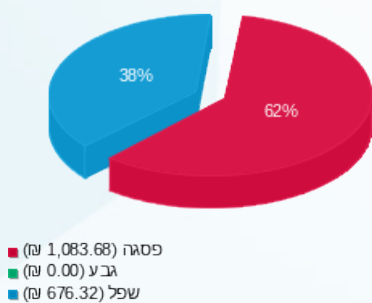
סה"כ לדייר:

פסגה	גבע	שפל	סה"כ	שיא ביקוש
1,108.74	0.00	1,681.55	2,790.29	35.85
1,083.68 ₪	0.00 ₪	676.32 ₪	1,760.00 ₪	

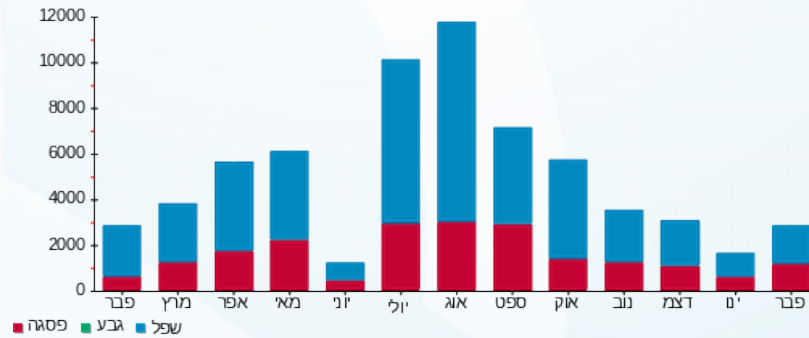
סה"כ צריכה
 סה"כ לתשלום

253.16 ₪	תשלום קבוע	
34.34 ₪	תשלום עבור גודל חיבור בKVA (3x125)	
2,047.50 ₪	סה"כ לתשלום	לא כולל מע"מ

התפלגות חיוב בש"ח לפי תע"ז



הסטוריית צריכה בקוט"ש





02/03/26

תאריך הפקה:

שם דייר: משרד הרישוי

28/02/26

תאריך קריאה נוכחית:

שם אתר: צים סנטר בית שאן

01/02/26

תאריך קריאה קודמת:

לקוח/ה נכבד/ה, אנו מתכבדים להגיש את חישוב צריכת החשמל לתקופה 01/02/26 - 28/02/26:

משרד הרישוי - 5 - 81032338 (3x56)

סוג תעריף	סוג צריכה	קריאה קודמת	קריאה נוכחית	סה"כ צריכה בקוט"ש	מחיר לקוט"ש בא"ג	סה"כ לתשלום
פרטי חשבון עבור תאריכים:						
777	פסגה	01/02/26	28/02/26	86.60	97.74	84.64 ₪
778	גבע	11,595.40	11,595.40	0.00	0.00	0.00 ₪
779	שפל	56,645.00	57,093.20	448.20	40.22	180.27 ₪

ציבורי

סוג תעריף	סוג צריכה	קריאה קודמת	קריאה נוכחית	סה"כ צריכה בקוט"ש	מחיר לקוט"ש בא"ג	סה"כ לתשלום
פרטי חשבון עבור תאריכים:						
777	פסגה	01/02/26	28/02/26	46.866	97.74	45.81 ₪
778	גבע	0.000	0.000	0.000	0.00	0.00 ₪
779	שפל	121.578	48.90	40.22	48.90	48.90 ₪

סה"כ לדירה:

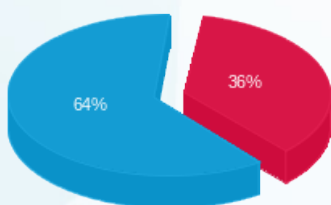
פסגה	גבע	שפל	סה"כ	שיא ביקוש
133.47	0.00	569.78	703.24	3.80
130.45 ₪	0.00 ₪	229.16 ₪	359.61 ₪	

סה"כ צריכה

סה"כ לתשלום

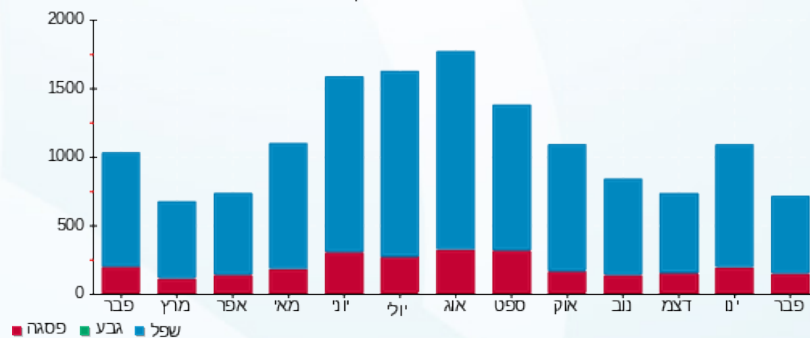
253.16 ₪	תשלום קבוע	
15.38 ₪	תשלום עבור גודל חיבור ב KVA (3x56)	
628.16 ₪	סה"כ לתשלום	לא כולל מע"מ

התפלגות חיוב בש"ח לפי תע"ז



פסגה (130.45 ₪) 64%
 גבע (0.00 ₪) 0%
 שפל (229.16 ₪) 36%

הסטוריית צריכה בקוט"ש





02/03/26 תאריך הפקה:
 28/02/26 תאריך קריאה נוכחית:
 01/02/26 תאריך קריאה קודמת:

שם דייר: נובו פארם
 שם אתר: צים סנטר בית שאן

לקוח/ה נכבד/ה, אנו מתכבדים להגיש את חישוב צריכת החשמל לתקופה 01/02/26 - 28/02/26:

נובו פארם - 6 - 81036673(3x63)

סוג תעריף	סוג צריכה	קריאה קודמת	קריאה נוכחית	סה"כ צריכה בקוט"ש	מחיר לקוט"ש בא"ג	סה"כ לתשלום
פרטי חשבון עבור תאריכים:						
777	פסגה	01/02/26	28/02/26	678.00	97.74	662.68 ₪
778	גבע	64,518.90	64,518.90	0.00	0.00	0.00 ₪
779	שפל	181,864.80	183,405.30	1,540.50	40.22	619.59 ₪

ציבורי

סוג תעריף	סוג צריכה	קריאה קודמת	קריאה נוכחית	סה"כ צריכה בקוט"ש	מחיר לקוט"ש בא"ג	סה"כ לתשלום
פרטי חשבון עבור תאריכים:						
777	פסגה	01/02/26	28/02/26	161.787	97.74	158.13 ₪
778	גבע	0.000	0.000	0.000	0.00	0.00 ₪
779	שפל	419.707	168.81	40.22	168.81 ₪	

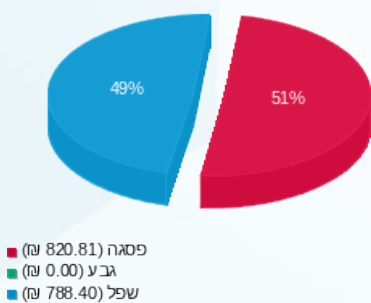
סה"כ לדירה:

פסגה	גבע	שפל	סה"כ	שיא ביקוש
839.79	0.00	1,960.21	2,799.99	2.40
820.81 ₪	0.00 ₪	788.40 ₪	1,609.20 ₪	

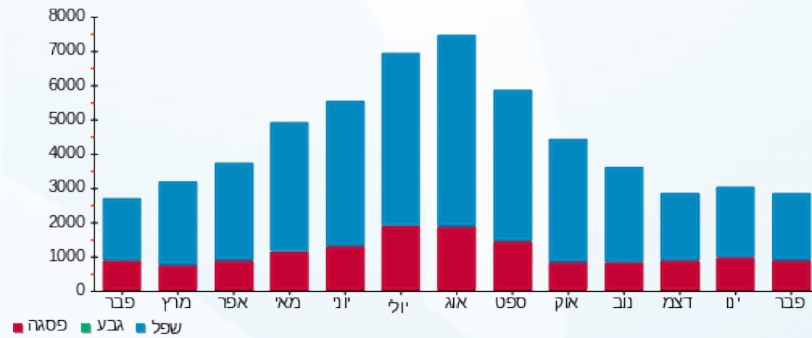
סה"כ צריכה
 סה"כ לתשלום

253.16 ₪	תשלום קבוע	
17.31 ₪	תשלום עבור גודל חיבור בKVA (3x63)	
1,879.67 ₪	סה"כ לתשלום	לא כולל מע"מ

התפלגות חיוב בש"ח לפי תע"ז



הסטוריית צריכה בקוט"ש



02/03/26 תאריך הפקה:
 28/02/26 תאריך קריאה נוכחית:
 01/02/26 תאריך קריאה קודמת:

שם דייר: סולתם רדד
 שם אתר: צים סנטר בית שאן

לקוח/ה נכבד/ה, אנו מתכבדים להגיש את חישוב צריכת החשמל לתקופה 01/02/26 - 28/02/26:

סולתם רדד - 3 - 81036653(3x40)

סוג תעריף	סוג צריכה	קריאה קודמת	קריאה נוכחית	סה"כ צריכה בקוט"ש	מחיר לקוט"ש בא"ג	סה"כ לתשלום
			28/02/26	01/02/26	פרטי חשבון עבור תאריכים:	
777	פסגה	106,300.10	106,504.10	204.00	97.74	199.39 ₪
778	גבע	35,951.20	35,951.20	0.00	0.00	0.00 ₪
779	שפל	69,434.90	69,902.40	467.50	40.22	188.03 ₪

ציבורי

סוג תעריף	סוג צריכה	קריאה קודמת	קריאה נוכחית	סה"כ צריכה בקוט"ש	מחיר לקוט"ש בא"ג	סה"כ לתשלום
			28/02/26	01/02/26	פרטי חשבון עבור תאריכים:	
777	פסגה			54.918	97.74	53.68 ₪
778	גבע			0.000	0.00	0.00 ₪
779	שפל			142.468	40.22	57.30 ₪

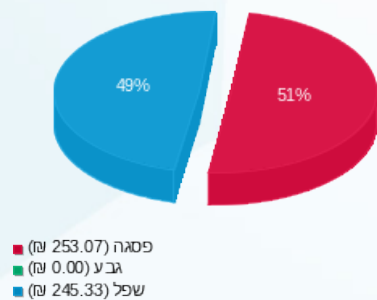
סה"כ לדייר:

פסגה	גבע	שפל	סה"כ	שיא ביקוש
258.92	0.00	609.97	868.89	1.50
253.07 ₪	0.00 ₪	245.33 ₪	498.40 ₪	

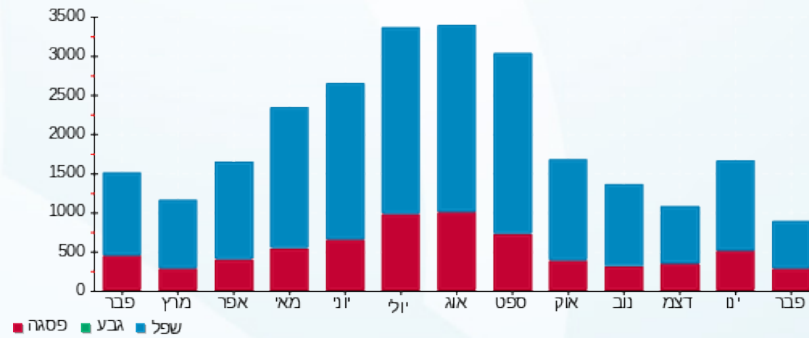
סה"כ צריכה
 סה"כ לתשלום

253.16 ₪	תשלום קבוע	
10.99 ₪	תשלום עבור גודל חיבור בKVA (3x40)	
762.54 ₪	סה"כ לתשלום	לא כולל מע"מ

התפלגות חיוב בש"ח לפי תע"ז



הסטוריית צריכה בקוט"ש



02/03/26 תאריך הפקה:
 28/02/26 תאריך קריאה נוכחית:
 01/02/26 תאריך קריאה קודמת:

שם דייר: סטימצקי
 שם אתר: צים סנטר בית שאן

לקוח/ה נכבד/ה, אנו מתכבדים להגיש את חישוב צריכת החשמל לתקופה 01/02/26 - 28/02/26:

סטימצקי - 1 - 81036653 (3x63)

סוג תעריף	סוג צריכה	קריאה קודמת	קריאה נוכחית	סה"כ צריכה בקוט"ש	מחיר לקוט"ש בא"ג	סה"כ לתשלום
			28/02/26	01/02/26	פרטי חשבון עבור תאריכים:	
777	פסגה	188,525.30	188,859.70	334.40	97.74	326.84 ₪
778	גבע	61,436.30	61,436.30	0.00	0.00	0.00 ₪
779	שפל	139,488.20	140,278.80	790.60	40.22	317.98 ₪

ציבורי

סוג תעריף	סוג צריכה	קריאה קודמת	קריאה נוכחית	סה"כ צריכה בקוט"ש	מחיר לקוט"ש בא"ג	סה"כ לתשלום
			28/02/26	01/02/26	פרטי חשבון עבור תאריכים:	
777	פסגה			71.726	97.74	70.11 ₪
778	גבע			0.000	0.00	0.00 ₪
779	שפל			186.072	40.22	74.84 ₪

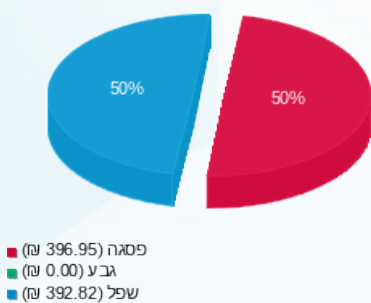
סה"כ לדירה:

פסגה	גבע	שפל	סה"כ	שיא ביקוש
406.13	0.00	976.67	1,382.80	3.50
₪ 396.95	₪ 0.00	₪ 392.82	₪ 789.77	

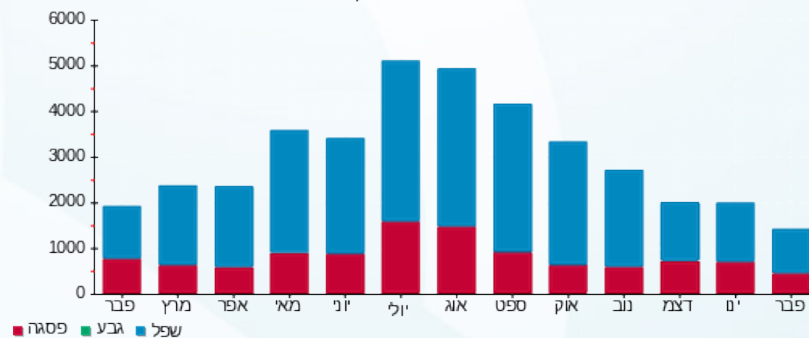
סה"כ צריכה
 סה"כ לתשלום

253.16 ₪	תשלום קבוע	
17.31 ₪	תשלום עבור גודל חיבור בKVA (3x63)	
1,060.23 ₪	סה"כ לתשלום	לא כולל מע"מ

התפלגות חיוב בש"ח לפי תע"ז



הסטוריית צריכה בקוט"ש



02/03/26 תאריך הפקה:
 28/02/26 תאריך קריאה נוכחית:
 01/02/26 תאריך קריאה קודמת:

שם דייר: ע.ר.צים שווק ישרי בע"מ (יינות ביתן)
 שם אתר: צים סנטר בית שאן

לקוח/ה נכבד/ה, אנו מתכבדים להגיש את חישוב צריכת החשמל לתקופה 01/02/26 - 28/02/26:

חנות 28 - 1 - 81036685 (3x900)

סוג תעריף	סוג צריכה	קריאה קודמת	קריאה נוכחית	סה"כ צריכה בקוט"ש	מחיר לקוט"ש בא"ג	סה"כ לתשלום
		01/02/26	28/02/26			
777	פסגה	4,853,806.00	4,868,841.00	15,035.00	97.74	14,695.21 ₪
778	גבע	2,103,957.00	2,103,957.00	0.00	0.00	0.00 ₪
779	שפל	7,982,900.00	8,035,547.00	52,647.00	40.22	21,174.62 ₪

ציבורי

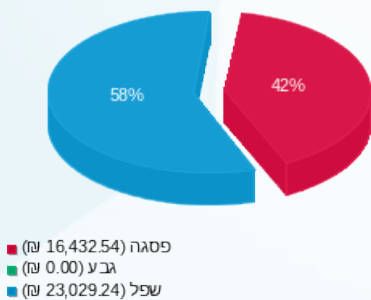
סוג תעריף	סוג צריכה	קריאה קודמת	קריאה נוכחית	סה"כ צריכה בקוט"ש	מחיר לקוט"ש בא"ג	סה"כ לתשלום
		01/02/26	28/02/26			
777	פסגה			1,777.499	97.74	1,737.33 ₪
778	גבע			0.000	0.00	0.00 ₪
779	שפל			4,611.170	40.22	1,854.61 ₪

סה"כ לדירה:

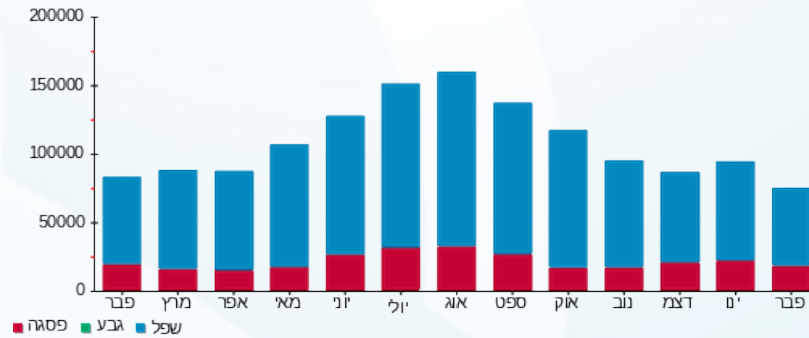
פסגה	גבע	שפל	סה"כ	שיא ביקוש
16,812.50	0.00	57,258.17	74,070.67	163.00
16,432.54 ₪	0.00 ₪	23,029.24 ₪	39,461.77 ₪	

לא כולל מע"מ	סה"כ לתשלום	תשלום עבור גודל חיבור בKVA (3x900)	תשלום קבוע
	39,962.18 ₪	247.24 ₪	253.16 ₪

התפלגות חיוב בש"ח לפי תע"ז



הסטוריית צריכה בקוט"ש



02/03/26 תאריך הפקה:
 28/02/26 תאריך קריאה נוכחית:
 01/02/26 תאריך קריאה קודמת:

שם דייר: עונות
 שם אתר: צים סנטר בית שאן

לקוח/ה נכבד/ה, אנו מתכבדים להגיש את חישוב צריכת החשמל לתקופה 28/02/26 - 01/02/26:

עונות - 2 - 18017327 (3x80)

סוג תעריף	סוג צריכה	קריאה קודמת	קריאה נוכחית	סה"כ צריכה בקוט"ש	מחיר לקוט"ש בא"ג	סה"כ לתשלום
			28/02/26	01/02/26	פרטי חשבון עבור תאריכים:	
777	פסגה	65,083.10	65,485.10	402.00	97.74	392.91 ₪
778	גבע	14,771.30	14,771.30	0.00	0.00	0.00 ₪
779	שפל	68,562.40	69,431.90	869.50	40.22	349.71 ₪

ציבורי

סוג תעריף	סוג צריכה	קריאה קודמת	קריאה נוכחית	סה"כ צריכה בקוט"ש	מחיר לקוט"ש בא"ג	סה"כ לתשלום
			28/02/26	01/02/26	פרטי חשבון עבור תאריכים:	
777	פסגה			53.400	97.74	52.19 ₪
778	גבע			0.000	0.00	0.00 ₪
779	שפל			138.530	40.22	55.72 ₪

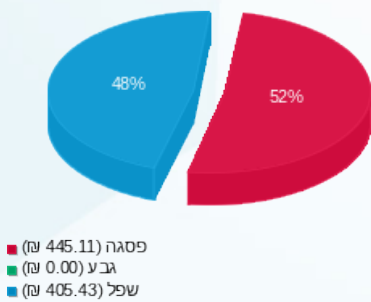
סה"כ לדיר:

פסגה	גבע	שפל	סה"כ	שיא ביקוש
455.40	0.00	1,008.03	1,463.43	8.05
₪ 445.11	₪ 0.00	₪ 405.43	₪ 850.54	

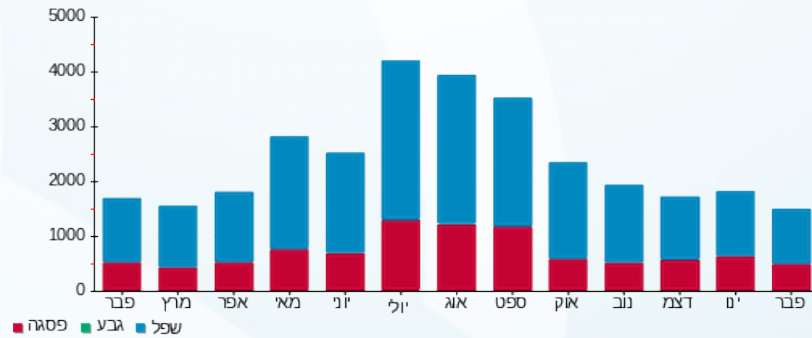
סה"כ צריכה
 סה"כ לתשלום

253.16 ₪	תשלום קבוע	
21.98 ₪	תשלום עבור גודל חיבור בKVA (3x80)	
1,125.68 ₪	סה"כ לתשלום	לא כולל מע"מ

התפלגות חיוב בש"ח לפי תע"ז



הסטוריית צריכה בקוט"ש



02/03/26 תאריך הפקה:
 28/02/26 תאריך קריאה נוכחית:
 01/02/26 תאריך קריאה קודמת:

שם דייר: פוט לוקר
 שם אתר: צים סנטר בית שאן

לקוח/ה נכבד/ה, אנו מתכבדים להגיש את חישוב צריכת החשמל לתקופה 01/02/26 - 28/02/26:

פוט לוקר - 2 - 18170600(3x160)

סוג תעריף	סוג צריכה	קריאה קודמת	קריאה נוכחית	סה"כ צריכה בקוט"ש	מחיר לקוט"ש בא"ג	סה"כ לתשלום
			28/02/26	01/02/26	פרטי חשבון עבור תאריכים:	
777	פסגה	42,287.52	43,141.92	854.40	97.74	835.09 ₪
778	גבע	0.00	0.00	0.00	0.00	0.00 ₪
779	שפל	119,908.48	121,861.12	1,952.64	40.22	785.35 ₪

ציבורי

סוג תעריף	סוג צריכה	קריאה קודמת	קריאה נוכחית	סה"כ צריכה בקוט"ש	מחיר לקוט"ש בא"ג	סה"כ לתשלום
			28/02/26	01/02/26	פרטי חשבון עבור תאריכים:	
777	פסגה			216.208	97.74	211.32 ₪
778	גבע			0.000	0.00	0.00 ₪
779	שפל			560.885	40.22	225.59 ₪

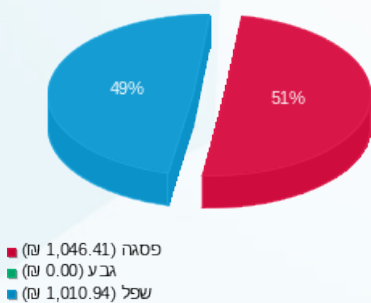
סה"כ לדירה:

פסגה	גבע	שפל	סה"כ	שיא ביקוש
1,070.61	0.00	2,513.52	3,584.13	29.01
₪ 1,046.41	₪ 0.00	₪ 1,010.94	₪ 2,057.35	

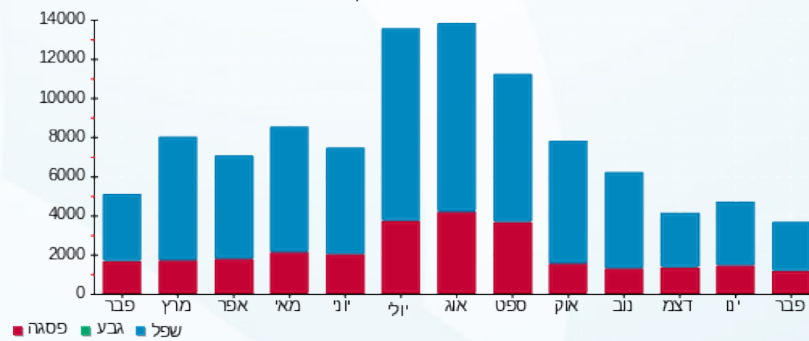
סה"כ צריכה
 סה"כ לתשלום

253.16 ₪	תשלום קבוע	
43.95 ₪	תשלום עבור גודל חיבור בKVA (3x160)	
2,354.47 ₪	סה"כ לתשלום	לא כולל מע"מ

התפלגות חיוב בש"ח לפי תע"ז



הסטוריית צריכה בקוט"ש



02/03/26 תאריך הפקה:
 28/02/26 תאריך קריאה נוכחית:
 01/02/26 תאריך קריאה קודמת:

שם דייר: פוקס הום חנות 23 א'
 שם אתר: צים סנטר בית שאן

לקוח/ה נכבד/ה, אנו מתכבדים להגיש את חישוב צריכת החשמל לתקופה 01/02/26 - 28/02/26:

פוקס הום חנות 23 א' - 2 - 81036684(3x200)

סוג תעריף	סוג צריכה	קריאה קודמת	קריאה נוכחית	סה"כ צריכה בקוט"ש	מחיר לקוט"ש בא"ג	סה"כ לתשלום
פרטי חשבון עבור תאריכים:						
777	פסגה	01/02/26	28/02/26	745.58	97.74	728.73 ₪
778	גבע	156,318.92	156,318.92	0.00	0.00	0.00 ₪
779	שפל	316,669.89	318,397.50	1,727.61	40.22	694.84 ₪

ציבורי

סוג תעריף	סוג צריכה	קריאה קודמת	קריאה נוכחית	סה"כ צריכה בקוט"ש	מחיר לקוט"ש בא"ג	סה"כ לתשלום
פרטי חשבון עבור תאריכים:						
777	פסגה	01/02/26	28/02/26	241.497	97.74	236.04 ₪
778	גבע	0.000	0.000	0.000	0.00	0.00 ₪
779	שפל	626.490	251.97 ₪	40.22	251.97 ₪	

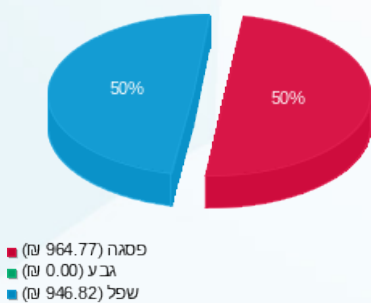
סה"כ לדירה:

פסגה	גבע	שפל	סה"כ	שיא ביקוש
987.08	0.00	2,354.10	3,341.18	6.59
964.77 ₪	0.00 ₪	946.82 ₪	1,911.59 ₪	

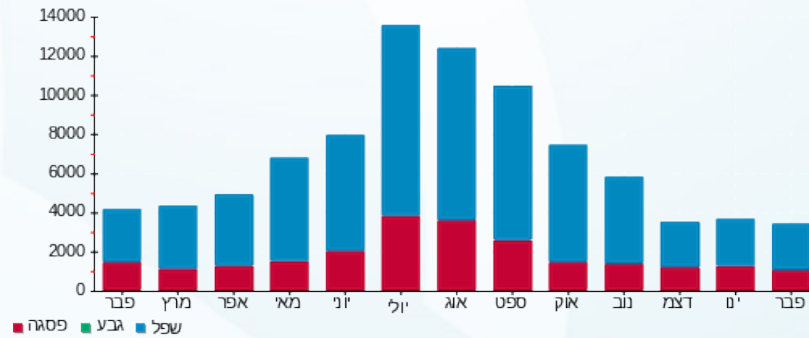
סה"כ צריכה
 סה"כ לתשלום

253.16 ₪	תשלום קבוע	
54.94 ₪	תשלום עבור גודל חיבור בKVA (3x200)	
2,219.69 ₪	סה"כ לתשלום	לא כולל מע"מ

התפלגות חיוב בש"ח לפי תע"ז



הסטוריית צריכה בקוט"ש





02/03/26 תאריך הפקה:
 28/02/26 תאריך קריאה נוכחית:
 01/02/26 תאריך קריאה קודמת:

שם דייר: פוקס ויזל בע"מ
 שם אתר: צים סנטר בית שאן

לקוח/ה נכבד/ה, אנו מתכבדים להגיש את חישוב צריכת החשמל לתקופה 01/02/26 - 28/02/26:

פוקס ויזל בע"מ - 6 - 81036653(3x160)

סוג תעריף	סוג צריכה	קריאה קודמת	קריאה נוכחית	סה"כ צריכה בקוט"ש	מחיר לקוט"ש בא"ג	סה"כ לתשלום
פרטי חשבון עבור תאריכים:			01/02/26	28/02/26		
777	פסגה	646,126.80	647,537.80	1,411.00	97.74	1,379.11 ₪
778	גבע	233,844.80	233,844.80	0.00	0.00	0.00 ₪
779	שפל	494,789.00	498,535.20	3,746.20	40.22	1,506.72 ₪

ציבורי

סוג תעריף	סוג צריכה	קריאה קודמת	קריאה נוכחית	סה"כ צריכה בקוט"ש	מחיר לקוט"ש בא"ג	סה"כ לתשלום
פרטי חשבון עבור תאריכים:			01/02/26	28/02/26		
777	פסגה			285.816	97.74	279.36 ₪
778	גבע			0.000	0.00	0.00 ₪
779	שפל			741.461	40.22	298.22 ₪

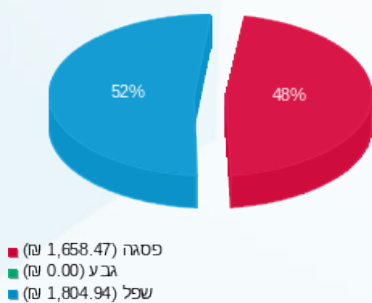
סה"כ לדירה:

פסגה	גבע	שפל	סה"כ	שיא ביקוש
1,696.82	0.00	4,487.66	6,184.48	39.20
1,658.47 ₪	0.00 ₪	1,804.94 ₪	3,463.41 ₪	

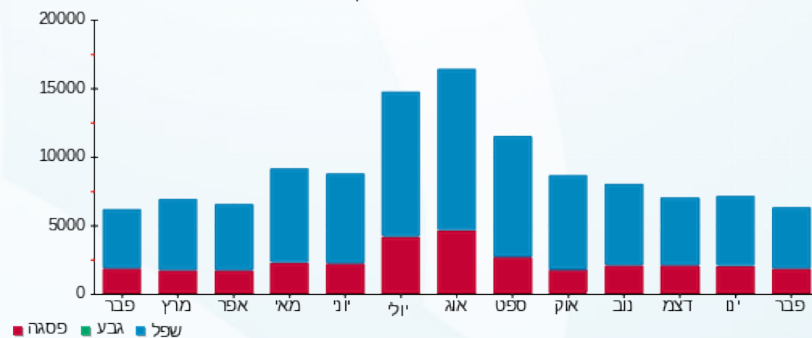
סה"כ צריכה
 סה"כ לתשלום

253.16 ₪	תשלום קבוע	
43.95 ₪	תשלום עבור גודל חיבור בKVA (3x160)	
3,760.52 ₪	סה"כ לתשלום	לא כולל מע"מ

התפלגות חיוב בש"ח לפי תע"ז



הסטוריית צריכה בקוט"ש





02/03/26

תאריך הפקה:

שם דייר: פיצה-האט ח.110 חדש

28/02/26

תאריך קריאה נוכחית:

שם אתר: צים סנטר בית שאן

01/02/26

תאריך קריאה קודמת:

לקוח/ה נכבד/ה, אנו מתכבדים להגיש את חישוב צריכת החשמל לתקופה 28/02/26 - 01/02/26:

פיצה-האט ח.110 - 2 - 19093140(3x63)

סוג תעריף	סוג צריכה	קריאה קודמת	קריאה נוכחית	סה"כ צריכה בקוט"ש	מחיר לקוט"ש בא"ג	סה"כ לתשלום
פרטי חשבון עבור תאריכים:						
777	פסגה	01/02/26	28/02/26	705.72	97.74	689.77 ₪
778	גבע	10,248.60	10,248.60	0.00	0.00	0.00 ₪
779	שפל	100,789.43	102,575.90	1,786.47	40.22	718.52 ₪

ציבורי

סוג תעריף	סוג צריכה	קריאה קודמת	קריאה נוכחית	סה"כ צריכה בקוט"ש	מחיר לקוט"ש בא"ג	סה"כ לתשלום
פרטי חשבון עבור תאריכים:						
777	פסגה	01/02/26	28/02/26	46.994	97.74	45.93 ₪
778	גבע	0.000	0.000	0.000	0.00	0.00 ₪
779	שפל	121.912	49.03	40.22	49.03	49.03 ₪

סה"כ לדירה:

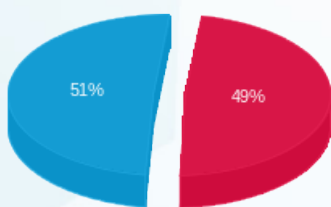
פסגה	גבע	שפל	סה"כ	שיא ביקוש
752.72	0.00	1,908.39	2,661.10	12.10
735.70 ₪	0.00 ₪	767.55 ₪	1,503.26 ₪	

סה"כ צריכה

סה"כ לתשלום

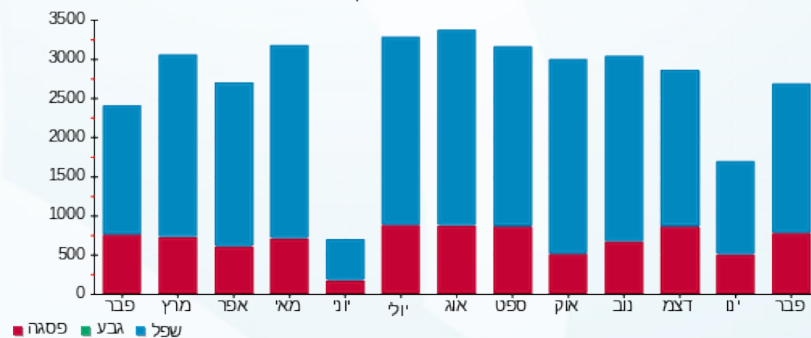
253.16 ₪	תשלום קבוע	
17.31 ₪	תשלום עבור גודל חיבור בKVA (3x63)	
1,773.73 ₪	סה"כ לתשלום	לא כולל מע"מ

התפלגות חיוב בש"ח לפי תע"ז



פסגה (735.70 ₪)
גבע (0.00 ₪)
שפל (767.55 ₪)

הסטוריית צריכה בקוט"ש





02/03/26 תאריך הפקה:
 28/02/26 תאריך קריאה נוכחית:
 01/02/26 תאריך קריאה קודמת:

שם דייר: פרזון ח.106
 שם אתר: צים סנטר בית שאן

לקוח/ה נכבד/ה, אנו מתכבדים להגיש את חישוב צריכת החשמל לתקופה 01/02/26 - 28/02/26:

פרזון ח.106 - 4 - 19093140(3x63)

סוג תעריף	סוג צריכה	קריאה קודמת	קריאה נוכחית	סה"כ צריכה בקוט"ש	מחיר לקוט"ש בא"ג	סה"כ לתשלום
פרטי חשבון עבור תאריכים:			28/02/26	01/02/26		
777	פסגה	49,977.18	50,605.30	628.12	97.74	613.92 ₪
778	גבע	11,594.20	11,594.20	0.00	0.00	0.00 ₪
779	שפל	120,663.18	122,132.30	1,469.13	40.22	590.88 ₪

ציבורי

סוג תעריף	סוג צריכה	קריאה קודמת	קריאה נוכחית	סה"כ צריכה בקוט"ש	מחיר לקוט"ש בא"ג	סה"כ לתשלום
פרטי חשבון עבור תאריכים:			28/02/26	01/02/26		
777	פסגה			41.609	97.74	40.67 ₪
778	גבע			0.000	0.00	0.00 ₪
779	שפל			107.941	40.22	43.41 ₪

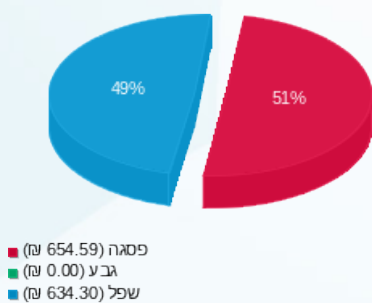
סה"כ לדירה:

פסגה	גבע	שפל	סה"כ	שיא ביקוש
669.73	0.00	1,577.07	2,246.79	13.01
₪ 654.59	₪ 0.00	₪ 634.30	₪ 1,288.89	

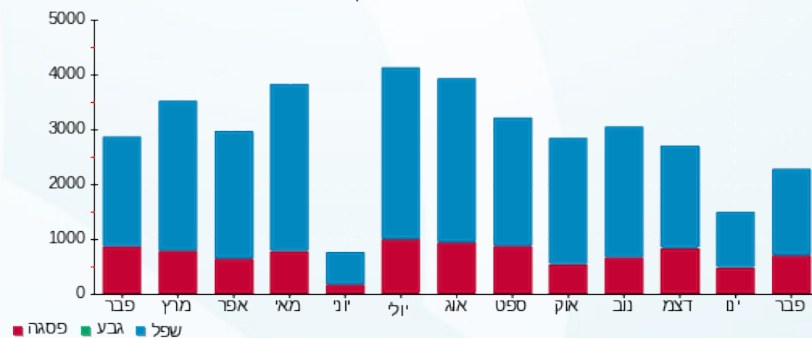
סה"כ צריכה
 סה"כ לתשלום

253.16 ₪	תשלום קבוע	
17.31 ₪	תשלום עבור גודל חיבור בKVA (3x63)	
1,559.35 ₪	סה"כ לתשלום	לא כולל מע"מ

התפלגות חיוב בש"ח לפי תע"ז



הסטוריית צריכה בקוט"ש





02/03/26 תאריך הפקה:
 28/02/26 תאריך קריאה נוכחית:
 01/02/26 תאריך קריאה קודמת:

שם דייר: קרייזי לין
 שם אתר: צים סנטר בית שאן

לקוח/ה נכבד/ה, אנו מתכבדים להגיש את חישוב צריכת החשמל לתקופה 28/02/26 - 01/02/26:

קרייזי לין - 1 - 18170600 (3x63)

סוג תעריף	סוג צריכה	קריאה קודמת	קריאה נוכחית	סה"כ צריכה בקוט"ש	מחיר לקוט"ש בא"ג	סה"כ לתשלום
פרטי חשבון עבור תאריכים:						
777	פסגה	01/02/26	28/02/26	567.40	97.74	554.58 ₪
778	גבע	22,268.00	22,268.00	0.00	0.00	0.00 ₪
779	שפל	112,901.40	114,125.00	1,223.60	40.22	492.13 ₪

ציבורי

סוג תעריף	סוג צריכה	קריאה קודמת	קריאה נוכחית	סה"כ צריכה בקוט"ש	מחיר לקוט"ש בא"ג	סה"כ לתשלום
פרטי חשבון עבור תאריכים:						
777	פסגה	01/02/26	28/02/26	101.938	97.74	99.63 ₪
778	גבע	0.000	0.000	0.000	0.00	0.00 ₪
779	שפל	264.447	106.36	40.22	106.36 ₪	

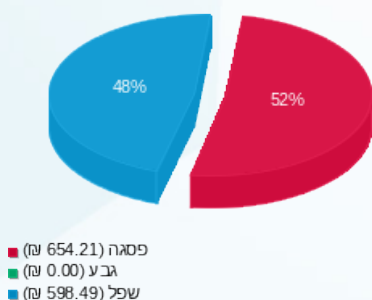
סה"כ לדירה:

פסגה	גבע	שפל	סה"כ	שיא ביקוש
669.34	0.00	1,488.05	2,157.39	20.78
₪ 654.21	₪ 0.00	₪ 598.49	₪ 1,252.70	

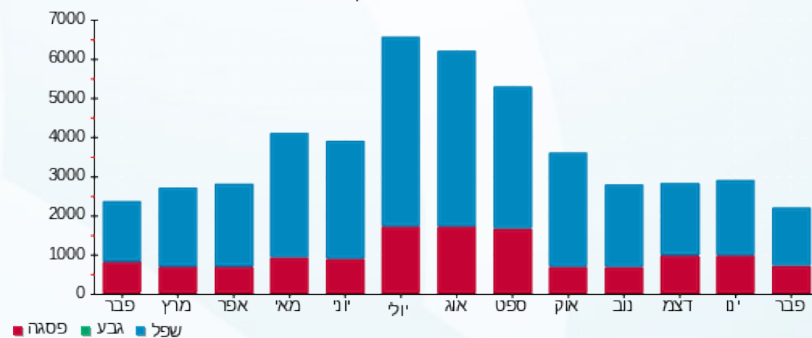
סה"כ צריכה
 סה"כ לתשלום

253.16 ₪	תשלום קבוע	
17.31 ₪	תשלום עבור גודל חיבור בKVA (3x63)	
1,523.17 ₪	סה"כ לתשלום	לא כולל מע"מ

התפלגות חיוב בש"ח לפי תע"ז



הסטוריית צריכה בקוט"ש



02/03/26 תאריך הפקה:
 28/02/26 תאריך קריאה נוכחית:
 01/02/26 תאריך קריאה קודמת:

שם דייר: רוזן מינץ
 שם אתר: צים סנטר בית שאן

לקוח/ה נכבד/ה, אנו מתכבדים להגיש את חישוב צריכת החשמל לתקופה 01/02/26 - 28/02/26:

רוזן מינץ - 6 - (3x80)81032338

סוג תעריף	סוג צריכה	קריאה קודמת	קריאה נוכחית	סה"כ צריכה בקוט"ש	מחיר לקוט"ש בא"ג	סה"כ לתשלום
פרטי חשבון עבור תאריכים:						
777	פסגה	01/02/26	28/02/26	59.40	97.74	58.06 ₪
778	גבע	15,087.20	15,087.20	0.00	0.00	0.00 ₪
779	שפל	38,934.80	39,240.20	305.40	40.22	122.83 ₪

ציבורי

סוג תעריף	סוג צריכה	קריאה קודמת	קריאה נוכחית	סה"כ צריכה בקוט"ש	מחיר לקוט"ש בא"ג	סה"כ לתשלום
פרטי חשבון עבור תאריכים:						
777	פסגה	01/02/26	28/02/26	56.933	97.74	55.65 ₪
778	גבע	0.000	0.000	0.000	0.00	0.00 ₪
779	שפל	147.696	147.696	147.696	40.22	59.40 ₪

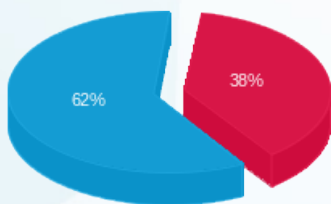
סה"כ לדייר:

פסגה	גבע	שפל	סה"כ	שיא ביקוש
116.33	0.00	453.10	569.43	0.40
113.70 ₪	0.00 ₪	182.24 ₪	295.94 ₪	

סה"כ צריכה
 סה"כ לתשלום

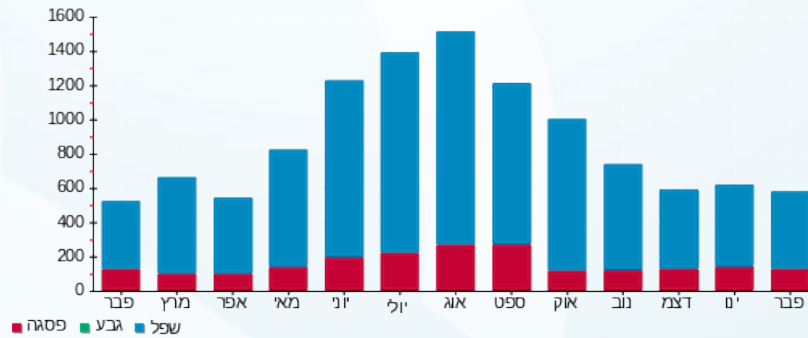
253.16 ₪	תשלום קבוע	
21.98 ₪	תשלום עבור גודל חיבור ב KVA (3x80)	
571.08 ₪	סה"כ לתשלום	לא כולל מע"מ

התפלגות חיוב בש"ח לפי תע"ז



פסגה (113.70 ₪)
 גבע (0.00 ₪)
 שפל (182.24 ₪)

הסטוריית צריכה בקוט"ש





02/03/26

תאריך הפקה:

שם דייר: ריבאר ח.118

28/02/26

תאריך קריאה נוכחית:

שם אתר: צים סנטר בית שאן

01/02/26

תאריך קריאה קודמת:

לקוח/ה נכבד/ה, אנו מתכבדים להגיש את חישוב צריכת החשמל לתקופה 01/02/26 - 28/02/26:

חנות ריבר - 2 - (3x63)23071019

סוג תעריף	סוג צריכה	קריאה קודמת	קריאה נוכחית	סה"כ צריכה בקוט"ש	מחיר לקוט"ש בא"ג	סה"כ לתשלום
פרטי חשבון עבור תאריכים:						
777	פסגה	01/02/26	28/02/26	354.59	97.74	346.58 ₪
778	גבע	0.00	0.00	0.00	0.00	0.00 ₪
779	שפל	20,009.28	21,027.10	1,017.82	40.22	409.37 ₪

ציבורי

סוג תעריף	סוג צריכה	קריאה קודמת	קריאה נוכחית	סה"כ צריכה בקוט"ש	מחיר לקוט"ש בא"ג	סה"כ לתשלום
פרטי חשבון עבור תאריכים:						
777	פסגה	01/02/26	28/02/26	25.727	97.74	25.15 ₪
778	גבע	0.000	0.000	0.000	0.00	0.00 ₪
779	שפל			66.740	40.22	26.84 ₪

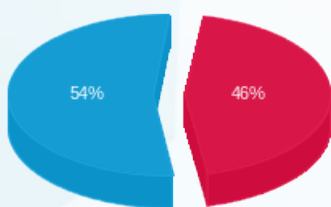
סה"כ לדייר:

פסגה	גבע	שפל	סה"כ	שיא ביקוש
380.32	0.00	1,084.56	1,464.88	8.54
₪ 371.72	₪ 0.00	₪ 436.21	₪ 807.93	

סה"כ צריכה
סה"כ לתשלום

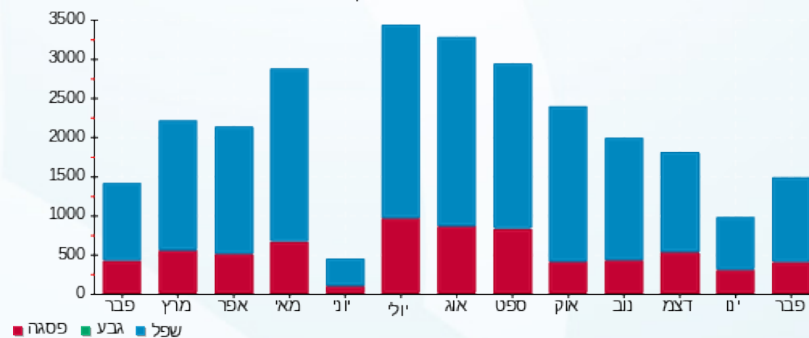
253.16 ₪	תשלום קבוע	
17.31 ₪	תשלום עבור גודל חיבור בKVA (3x63)	
1,078.40 ₪	סה"כ לתשלום	לא כולל מע"מ

התפלגות חיוב בש"ח לפי תע"ז



פסגה (371.72 ₪) ■
גבע (0.00 ₪) ■
שפל (436.21 ₪) ■

הסטוריית צריכה בקוט"ש



02/03/26 תאריך הפקה:
 28/02/26 תאריך קריאה נוכחית:
 01/02/26 תאריך קריאה קודמת:

שם דייר: ריבר מחסן
 שם אתר: צים סנטר בית שאן

לקוח/ה נכבד/ה, אנו מתכבדים להגיש את חישוב צריכת החשמל לתקופה 01/02/26 - 28/02/26:

ריבר מחסן - 6 - (3x25)81034309

סוג תעריף	סוג צריכה	קריאה קודמת	קריאה נוכחית	סה"כ צריכה בקוט"ש	מחיר לקוט"ש בא"ג	סה"כ לתשלום
פרטי חשבון עבור תאריכים:						
777	פסגה	01/02/26	28/02/26	128.92	97.74	126.01 ₪
778	גבע	210.40	210.40	0.00	0.00	0.00 ₪
779	שפל	10,183.04	10,646.16	463.12	40.22	186.27 ₪

ציבורי

סוג תעריף	סוג צריכה	קריאה קודמת	קריאה נוכחית	סה"כ צריכה בקוט"ש	מחיר לקוט"ש בא"ג	סה"כ לתשלום
פרטי חשבון עבור תאריכים:						
777	פסגה	01/02/26	28/02/26	18.197	97.74	17.79 ₪
778	גבע	0.000	0.000	0.000	0.00	0.00 ₪
779	שפל	47.208	47.208	47.208	40.22	18.99 ₪

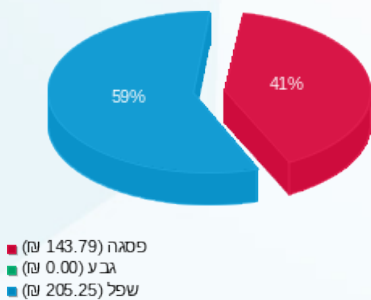
סה"כ לדירה:

פסגה	גבע	שפל	סה"כ	שיא ביקוש
147.12	0.00	510.33	657.44	1.20
143.79 ₪	0.00 ₪	205.25 ₪	349.05 ₪	

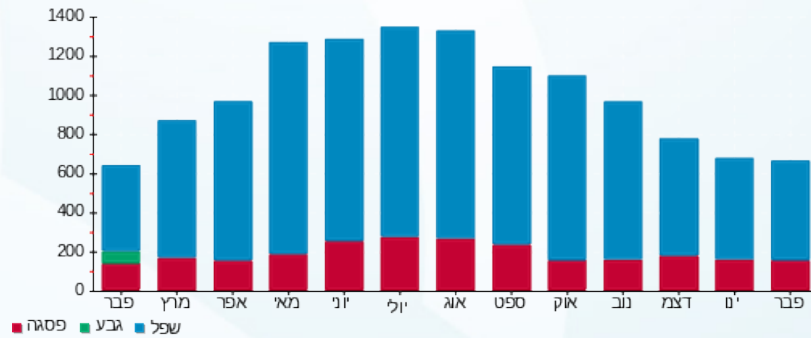
סה"כ צריכה
 סה"כ לתשלום

253.16 ₪	תשלום קבוע	
6.87 ₪	תשלום עבור גודל חיבור בKVA (3x25)	
609.07 ₪	סה"כ לתשלום	לא כולל מע"מ

התפלגות חיוב בש"ח לפי תע"ז



הסטוריית צריכה בקוט"ש



02/03/26 תאריך הפקה:
 28/02/26 תאריך קריאה נוכחית:
 01/02/26 תאריך קריאה קודמת:

שם דייר: ריקושט
 שם אתר: צים סנטר בית שאן

לקוח/ה נכבד/ה, אנו מתכבדים להגיש את חישוב צריכת החשמל לתקופה 01/02/26 - 28/02/26:

ריקושט - 1 - (3x63)81032903

סוג תעריף	סוג צריכה	קריאה קודמת	קריאה נוכחית	סה"כ צריכה בקוט"ש	מחיר לקוט"ש בא"ג	סה"כ לתשלום
פרטי חשבון עבור תאריכים:						
777	פסגה	01/02/26	28/02/26	709.00	97.74	692.98 ₪
778	גבע	62,166.70	62,166.70	0.00	0.00	0.00 ₪
779	שפל	163,640.60	165,057.80	1,417.20	40.22	570.00 ₪

ציבורי

סוג תעריף	סוג צריכה	קריאה קודמת	קריאה נוכחית	סה"כ צריכה בקוט"ש	מחיר לקוט"ש בא"ג	סה"כ לתשלום
פרטי חשבון עבור תאריכים:						
777	פסגה	01/02/26	28/02/26	128.085	97.74	125.19 ₪
778	גבע	0.000	0.000	0.000	0.00	0.00 ₪
779	שפל	332.277	332.277	332.277	40.22	133.64 ₪

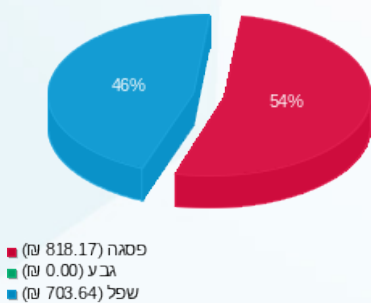
סה"כ לדירה:

פסגה	גבע	שפל	סה"כ	שיא ביקוש
837.09	0.00	1,749.48	2,586.56	0.70
₪ 818.17	₪ 0.00	₪ 703.64	₪ 1,521.81	

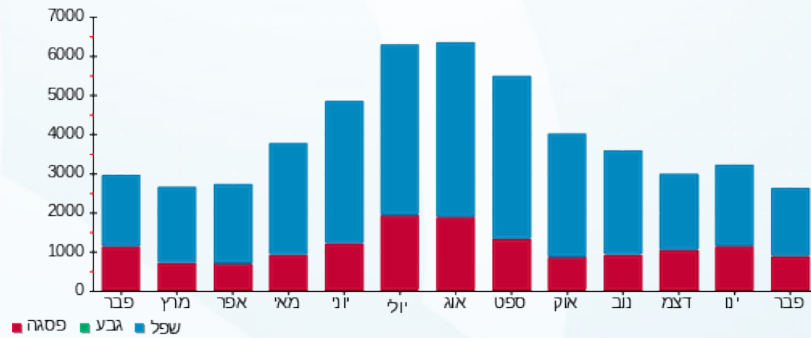
סה"כ צריכה
 סה"כ לתשלום

253.16 ₪	תשלום קבוע	
17.31 ₪	תשלום עבור גודל חיבור ב KVA (3x63)	
1,792.27 ₪	סה"כ לתשלום	לא כולל מע"מ

התפלגות חיוב בש"ח לפי תע"ז



הסטוריית צריכה בקוט"ש



02/03/26 תאריך הפקה:
 28/02/26 תאריך קריאה נוכחית:
 01/02/26 תאריך קריאה קודמת:

שם דייר: רנאר וטונטי פור סבן
 שם אתר: צים סנטר בית שאן

לקוח/ה נכבד/ה, אנו מתכבדים להגיש את חישוב צריכת החשמל לתקופה 01/02/26 - 28/02/26:

רנאר וטונטי פור סבן - 2 - 81032338(3x80)

סוג תעריף	סוג צריכה	קריאה קודמת	קריאה נוכחית	סה"כ צריכה בקוט"ש	מחיר לקוט"ש בא"ג	סה"כ לתשלום
		01/02/26	28/02/26			
777	פסגה	454,291.60	455,115.80	824.20	97.74	805.57 ₪
778	גבע	150,190.00	150,190.00	0.00	0.00	0.00 ₪
779	שפל	356,819.80	358,381.20	1,561.40	40.22	628.00 ₪

ציבורי

סוג תעריף	סוג צריכה	קריאה קודמת	קריאה נוכחית	סה"כ צריכה בקוט"ש	מחיר לקוט"ש בא"ג	סה"כ לתשלום
		01/02/26	28/02/26			
777	פסגה			305.806	97.74	298.89 ₪
778	גבע			0.000	0.00	0.00 ₪
779	שפל			793.319	40.22	319.07 ₪

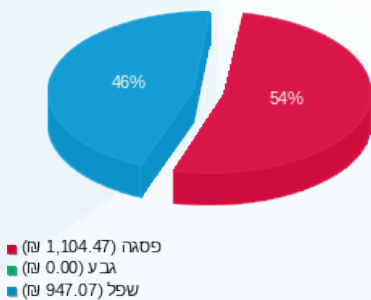
סה"כ לדירה:

פסגה	גבע	שפל	סה"כ	שיא ביקוש
1,130.006	0.00	2,354.72	3,484.72	1.20
₪ 1,104.47	₪ 0.00	₪ 947.07	₪ 2,051.54	

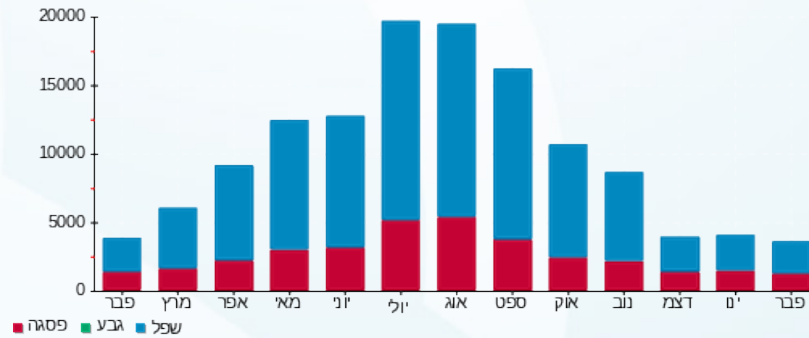
סה"כ צריכה
 סה"כ לתשלום

253.16 ₪	תשלום קבוע	
21.98 ₪	תשלום עבור גודל חיבור בKVA (3x80)	
2,326.67 ₪	סה"כ לתשלום	לא כולל מע"מ

התפלגות חיוב בש"ח לפי תע"ז



הסטוריית צריכה בקוט"ש





02/03/26 תאריך הפקה:
 28/02/26 תאריך קריאה נוכחית:
 01/02/26 תאריך קריאה קודמת:

שם דייר: שטיפת רכבים
 שם אתר: צים סנטר בית שאן

לקוח/ה נכבד/ה, אנו מתכבדים להגיש את חישוב צריכת החשמל לתקופה 01/02/26 - 28/02/26:

שטיפת רכבים - 1 - 81032338 (3x100)

סוג תעריף	סוג צריכה	קריאה קודמת	קריאה נוכחית	סה"כ צריכה בקוט"ש	מחיר לקוט"ש בא"ג	סה"כ לתשלום
פרטי חשבון עבור תאריכים:						
777	פסגה	01/02/26	28/02/26	811.20	97.74	792.87 ₪
778	גבע	84,365.60	84,365.60	0.00	0.00	0.00 ₪
779	שפל	109,513.50	111,314.00	1,800.50	40.22	724.16 ₪

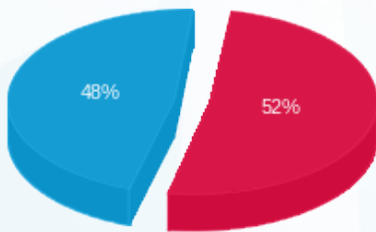
סה"כ לדיר:

פסגה	גבע	שפל	סה"כ	שיא ביקוש
811.20	0.00	1,800.50	2,611.70	14.40
792.87 ₪	0.00 ₪	724.16 ₪	1,517.03 ₪	

סה"כ צריכה
 סה"כ לתשלום

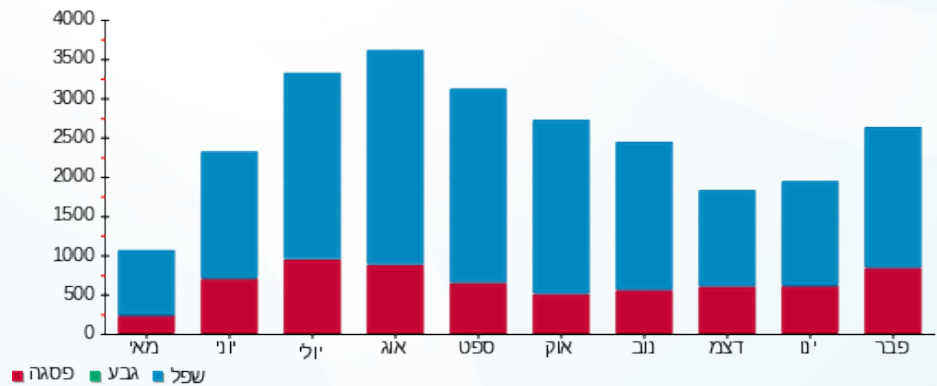
253.16 ₪	תשלום קבוע	
27.47 ₪	תשלום עבור גודל חיבור בKVA (3x100)	
1,797.66 ₪	סה"כ לתשלום	לא כולל מע"מ

התפלגות חיוב בש"ח לפי תע"ז



פסגה (792.87 ₪) 52%
 גבע (0.00 ₪) 0%
 שפל (724.16 ₪) 48%

הסטוריית צריכה בקוט"ש





02/03/26 תאריך הפקה:
 28/02/26 תאריך קריאה נוכחית:
 01/02/26 תאריך קריאה קודמת:

שם דייר: שילב
 שם אתר: צים סנטר בית שאן

לקוח/ה נכבד/ה, אנו מתכבדים להגיש את חישוב צריכת החשמל לתקופה 01/02/26 - 28/02/26:

שילב - 3 - 81035227(3x352)

סוג תעריף	סוג צריכה	קריאה קודמת	קריאה נוכחית	סה"כ צריכה בקוט"ש	מחיר לקוט"ש בא"ג	סה"כ לתשלום
פרטי חשבון עבור תאריכים:						
777	פסגה	01/02/26	28/02/26	1,643.20	97.74	1,606.06 ₪
778	גבע	321,839.20	321,839.20	0.00	0.00	0.00 ₪
779	שפל	677,454.40	681,372.40	3,918.00	40.22	1,575.82 ₪

ציבורי

סוג תעריף	סוג צריכה	קריאה קודמת	קריאה נוכחית	סה"כ צריכה בקוט"ש	מחיר לקוט"ש בא"ג	סה"כ לתשלום
פרטי חשבון עבור תאריכים:						
777	פסגה	01/02/26	28/02/26	308.722	97.74	301.74 ₪
778	גבע	0.000	0.000	0.000	0.00	0.00 ₪
779	שפל	800.882	322.11	40.22	322.11 ₪	

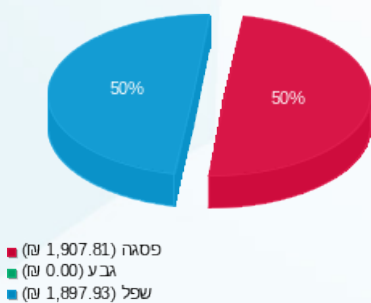
סה"כ לדירה:

פסגה	גבע	שפל	סה"כ	שיא ביקוש
1,951.92	0.00	4,718.88	6,670.80	37.60
1,907.81 ₪	0.00 ₪	1,897.93 ₪	3,805.74 ₪	

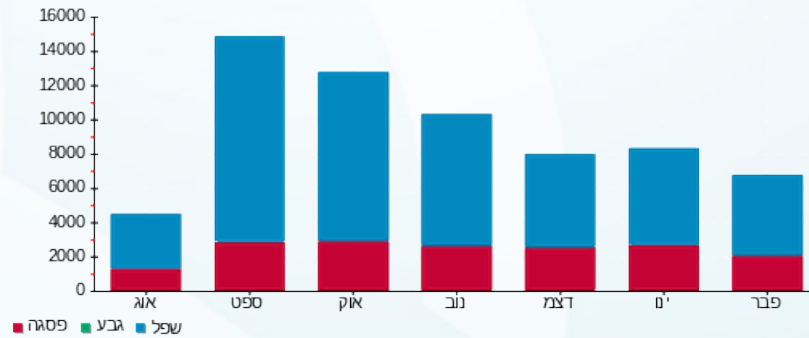
סה"כ צריכה
 סה"כ לתשלום

253.16 ₪	תשלום קבוע	
96.70 ₪	תשלום עבור גודל חיבור בKVA (3x352)	
4,155.60 ₪	סה"כ לתשלום	לא כולל מע"מ

התפלגות חיוב בש"ח לפי תע"ז



הסטוריית צריכה בקוט"ש





02/03/26 תאריך הפקה:
 28/02/26 תאריך קריאה נוכחית:
 01/02/26 תאריך קריאה קודמת:

שם דייר: שגאי ראשי TR-2
 שם אתר: צים סנטר בית שאן

לקוח/ה נכבד/ה, אנו מתכבדים להגיש את חישוב צריכת החשמל לתקופה 01/02/26 - 28/02/26:

שגאי ראשי (1-2) - 17313541 - TR)

סוג תעריף	סוג צריכה	קריאה קודמת	קריאה נוכחית	סה"כ צריכה בקוט"ש	מחיר לקוט"ש בא"ג	סה"כ לתשלום
פרטי חשבון עבור תאריכים:						
777	פסגה	01/02/26	28/02/26	25,061.10	97.74	24,494.72 ₪
778	גבע	445,873.00	445,873.00	0.00	0.00	0.00 ₪
779	שפל	952,756.30	953,309.00	552.70	40.22	222.30 ₪

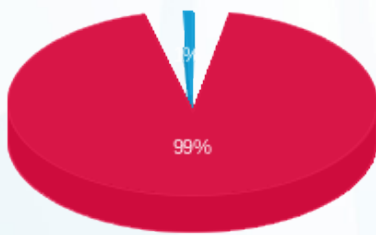
סה"כ לדייר:

פסגה	גבע	שפל	סה"כ	שיא ביקוש
25,061.10	0.00	552.70	25,613.80	835.50
24,494.72 ₪	0.00 ₪	222.30 ₪	24,717.02 ₪	

סה"כ צריכה
 סה"כ לתשלום

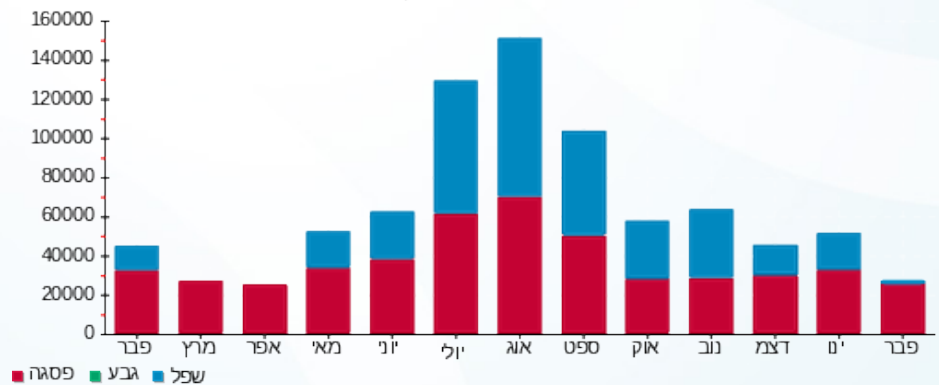
0.00 ₪	תשלום קבוע	
24,717.02 ₪	סה"כ לתשלום	לא כולל מע"מ

התפלגות חיוב בש"ח לפי תע"ז



פסגה (24,494.72 ₪) 99%
 גבע (0.00 ₪)
 שפל (222.30 ₪)

הסטוריית צריכה בקוט"ש





02/03/26 תאריך הפקה:
 28/02/26 תאריך קריאה נוכחית:
 01/02/26 תאריך קריאה קודמת:

שם דייר: שגיא ראשי TR1 חדש
 שם אתר: צים סנטר בית שאן

לקוח/ה נכבד/ה, אנו מתכבדים להגיש את חישוב צריכת החשמל לתקופה 01/02/26 - 28/02/26:

שגיא ראשי TR1 חדש - לבדיקה - 1 - 08029769(0x0)

סוג תעריף	סוג צריכה	קריאה קודמת	קריאה נוכחית	סה"כ צריכה בקוט"ש	מחיר לקוט"ש בא"ג	סה"כ לתשלום
פרטי חשבון עבור תאריכים:						
777	פסגה	01/02/26	28/02/26	34,189.10	97.74	33,416.43 ₪
778	גבע	3,909.90	3,909.90	0.00	0.00	0.00 ₪
779	שפל	1,409,982.90	1,407,245.00	-2,737.90	40.22	-1,101.18 ₪

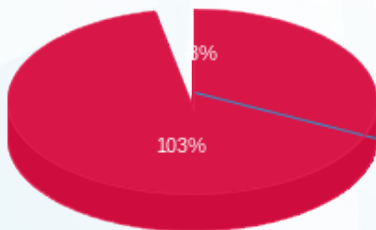
סה"כ לדייר:

פסגה	גבע	שפל	סה"כ	שיא ביקוש
34,189.10	0.00	-2,737.90	31,451.20	1.77
33,416.43 ₪	0.00 ₪	-1,101.18 ₪	32,315.24 ₪	

סה"כ צריכה
 סה"כ לתשלום

0.00 ₪	תשלום קבוע	
0.00 ₪	תשלום עבור גודל חיבור בKVA (0x0)	
32,315.24 ₪	סה"כ לתשלום	לא כולל מע"מ

התפלגות חיוב בש"ח לפי תע"ז



פסגה (33,416.43 ₪) 103%
 גבע (0.00 ₪) 0%
 שפל (-1,101.18 ₪) 8%

הסטוריית צריכה בקוט"ש

