



04/03/26 תאריך הפקדה:
 28/02/26 תאריך קריאה נוכחית:
 01/02/26 תאריך קריאה קודמת:

שם דייר: יוחננוף - מדחסים חדרי קירור חדש
שם אתר: דורבן שרפון רחובות - דסטני

לקוח/ה נכבד/ה, אנו מתכבדים להגיש את חישוב צריכת החשמל לתקופה 01/02/26 - 28/02/26:

יוחננוף - מדחסים חדרי קירור חדש - 2 - (3x31.5)22048440

סוג תעריף	סוג צריכה	קריאה קודמת	קריאה נוכחית	סה"כ צריכה בקוט"ש	מחיר לקוט"ש בא"ג	סה"כ לתשלום
פרטי חשבון עבור תאריכים:						
777	פסגה	01/02/26	28/02/26	222.80	97.74	217.76 ₪
778	גבע	0.00	0.00	0.00	0.00	0.00 ₪
779	שפל	27,936.70	28,844.85	908.15	40.22	365.26 ₪

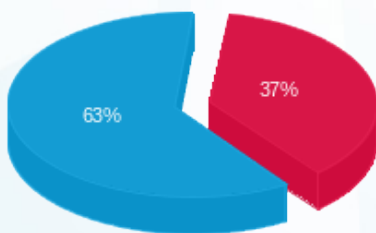
סה"כ לדייר:

פסגה	גבע	שפל	סה"כ	שיא ביקוש
222.80	0.00	908.15	1,130.95	189.20
217.76 ₪	0.00 ₪	365.26 ₪	583.02 ₪	

סה"כ צריכה
 סה"כ לתשלום

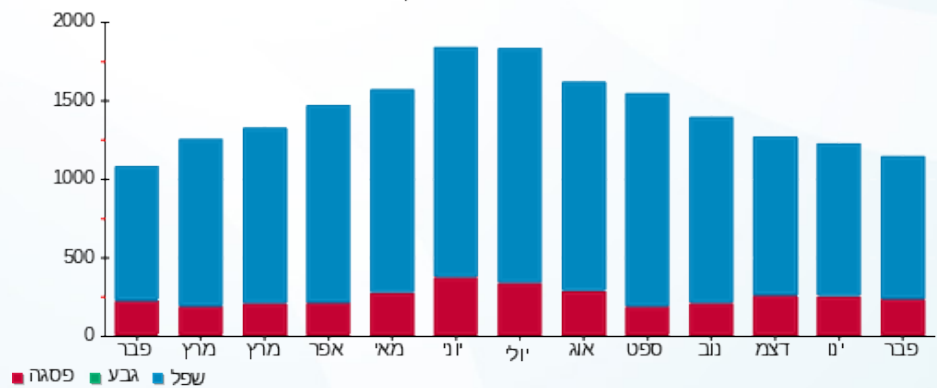
126.58 ₪	תשלום קבוע	
17.31 ₪	תשלום עבור גודל חיבור בKVA (3x31.5)	
726.91 ₪	סה"כ לתשלום	לא כולל מע"מ

התפלגות חיוב בש"ח לפי תעו"ז



■ פסגה (217.76 ₪)
 ■ גבע (0.00 ₪)
 ■ שפל (365.26 ₪)

הסטוריית צריכה בקוט"ש



■ פסגה ■ גבע ■ שפל

