

05/03/26 תאריך הפקה:
 28/02/26 תאריך קריאה נוכחי:
 01/02/26 תאריך קריאה קודמת:

שם דייר: F51G1 לובי מעליות בלתי חיוני
 שם אתר: מגדלי יו בר כוכבא חניון

לקוח/ה נכבד/ה, אנו מתכבדים להגיש את חישוב צריכת החשמל לתקופה 01/02/26 - 28/02/26:

F51G1 לובי מעליות בלתי חיוני - 3 - (0x0)22009665

סוג תעריף	סוג צריכה	קריאה קודמת	קריאה נוכחית	סה"כ צריכה בקוט"ש	מחיר לקוט"ש בא"ג	סה"כ לתשלום
פרטי חשבון עבור תאריכים:						
777	פסגה	01/02/26	28/02/26	4.77	97.74	4.66 ₪
778	גבע	10.61	10.61	0.00	0.00	0.00 ₪
779	שפל	776.56	794.70	18.14	40.22	7.30 ₪

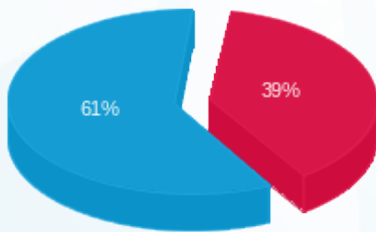
סה"כ לדייר:

פסגה	גבע	שפל	סה"כ	שיא ביקוש
4.77	0.00	18.14	22.91	0.03
4.66 ₪	0.00 ₪	7.30 ₪	11.96 ₪	

סה"כ צריכה
 סה"כ לתשלום

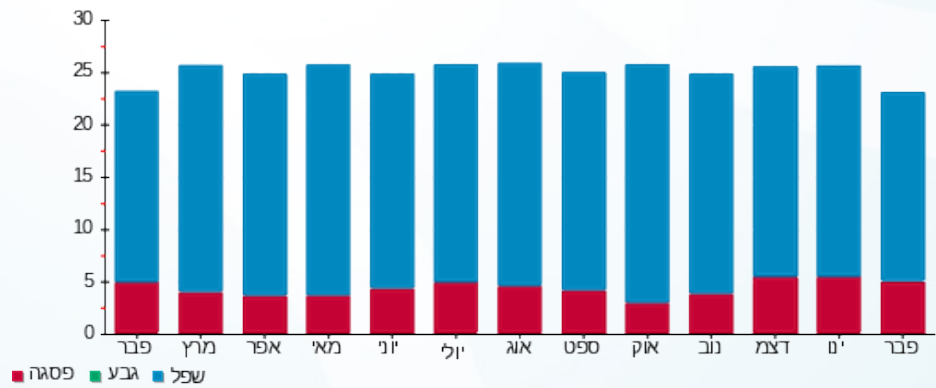
74.97 ₪	תשלום קבוע	
0.00 ₪	תשלום עבור גודל חיבור בKVA (0x0)	
86.93 ₪	סה"כ לתשלום	לא כולל מע"מ

התפלגות חיוב בש"ח לפי תעו"ז



פסגה (4.66 ₪) ■
 גבע (0.00 ₪) ■
 שפל (7.30 ₪) ■

הסטוריית צריכה בקוט"ש



פסגה ■ גבע ■ שפל