

08/03/26 תאריך הפקדה:
 28/02/26 תאריך קריאה נוכחית:
 01/02/26 תאריך קריאה קודמת:

שם דייר: בניין A - אופטימל - שלט
 שם אתר: מרכז עזריאלי חולון

לקוח/ה נכבד/ה, אנו מתכבדים להגיש את חישוב צריכת החשמל לתקופה 01/02/26 - 28/02/26:

בניין A שלט אופטימל - 8 - 13044110(3x16)

סוג תעריף	סוג צריכה	קריאה קודמת	קריאה נוכחית	סה"כ צריכה בקוט"ש	מחיר לקוט"ש בא"ג	סה"כ לתשלום
פרטי חשבון עבור תאריכים:						
777	פסגה	01/02/26	28/02/26	6.60	97.74	6.45 ₪
778	גבע	948.80	948.80	0.00	0.00	0.00 ₪
779	שפל	4,104.95	4,129.75	24.80	40.22	9.97 ₪

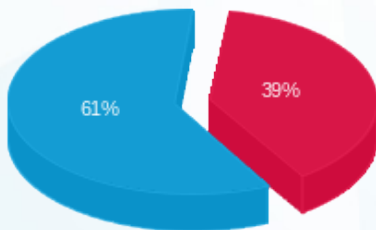
סה"כ לדייר:

פסגה	גבע	שפל	סה"כ	שיא ביקוש
6.60	0.00	24.80	31.40	0.05
6.45 ₪	0.00 ₪	9.97 ₪	16.43 ₪	

סה"כ צריכה
 סה"כ לתשלום

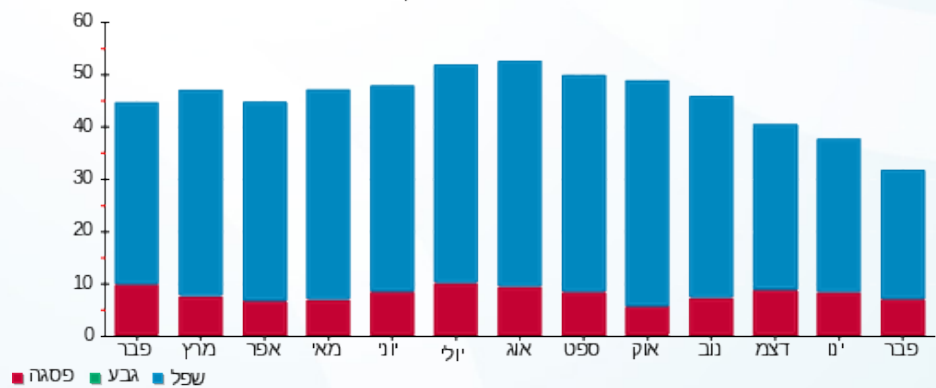
0.00 ₪	תשלום קבוע	
4.40 ₪	תשלום עבור גודל חיבור בKVA (3x16)	
20.82 ₪	סה"כ לתשלום	לא כולל מע"מ

התפלגות חיוב בש"ח לפי תע"ז



פסגה (6.45 ₪) ■
 גבע (0.00 ₪) ■
 שפל (9.97 ₪) ■

הסטוריית צריכה בקוט"ש



פסגה ■ גבע ■ שפל