

08/03/26

תאריך הפקה:

שם דייר: בניין C - ק.06 יח' 15 - ד"ר יצחק בר אור  
שם אתר: מרכז עזריאלי חולון

28/02/26

תאריך קריאה נוכחית:

01/02/26

תאריך קריאה קודמת:

לקוח/ה נכבד/ה, אנו מתכבדים להגיש את חישוב צריכת החשמל לתקופה 01/02/26 - 28/02/26:

בניין C - ק.06 יח' 15 - ד"ר יצחק בר אור - 4 - 15114148(3x40)

סוג תעריף	סוג צריכה	קריאה קודמת	קריאה נוכחית	סה"כ צריכה בקוט"ש	מחיר לקוט"ש בא"ג	סה"כ לתשלום
פרטי חשבון עבור תאריכים:						
777	פסגה	01/02/26	28/02/26	26.51	97.74	25.91 ₪
778	גבע	426.20	426.20	0.00	0.00	0.00 ₪
779	שפל	3,145.38	3,222.50	77.12	40.22	31.02 ₪

סה"כ לדייר:

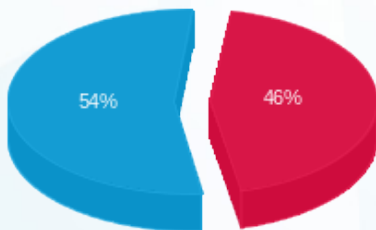
פסגה	גבע	שפל	סה"כ	שיא ביקוש
26.51	0.00	77.12	103.64	0.82
25.91 ₪	0.00 ₪	31.02 ₪	56.93 ₪	

סה"כ צריכה

סה"כ לתשלום

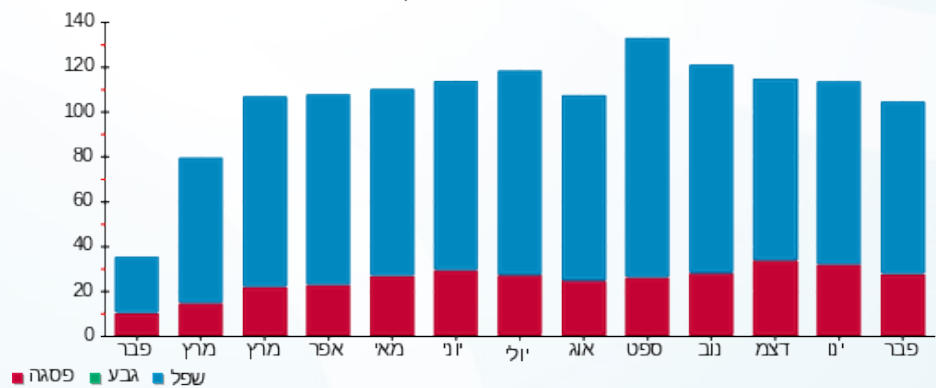
253.16 ₪	<b>תשלום קבוע</b>	
10.99 ₪	<b>תשלום עבור גודל חיבור בKVA (3x40)</b>	
321.08 ₪	<b>סה"כ לתשלום</b>	<b>לא כולל מע"מ</b>

התפלגות חיוב בש"ח לפי תע"ז



■ פסגה (25.91 ₪)  
■ גבע (0.00 ₪)  
■ שפל (31.02 ₪)

הסטוריית צריכה בקוט"ש



■ פסגה ■ גבע ■ שפל