



08/03/26 תאריך הפקדה:
 28/02/26 תאריך קריאה נוכחית:
 01/02/26 תאריך קריאה קודמת:

שם דייר: משאבות מי שתיה מאגר
 שם אתר: גרנד קניון

לקוח/ה נכבד/ה, אנו מתכבדים להגיש את חישוב צריכת החשמל לתקופה 01/02/26 - 28/02/26:

משאבות מי שתיה מאגר - 1 - 22345435 (3x63)

סה"כ לתשלום	מחיר לקוט"ש בא"ג	סה"כ צריכה בקוט"ש	קריאה נוכחית	קריאה קודמת	סוג צריכה	סוג תעריף
			28/02/26	01/02/26		פרטי חשבון עבור תאריכים:
₪ 6.55	97.74	6.70	87.40	80.70	פסגה	777
₪ 0.00	0.00	0.00	0.00	0.00	גבע	778
₪ 10.38	40.22	25.80	433.80	408.00	שפל	779

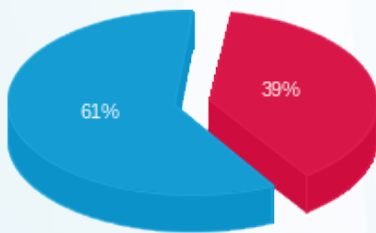
סה"כ לדייר:

שיא ביקוש	סה"כ	שפל	גבע	פסגה
6.25	32.50	25.80	0.00	6.70
	₪ 16.93	₪ 10.38	₪ 0.00	₪ 6.55

סה"כ צריכה
 סה"כ לתשלום

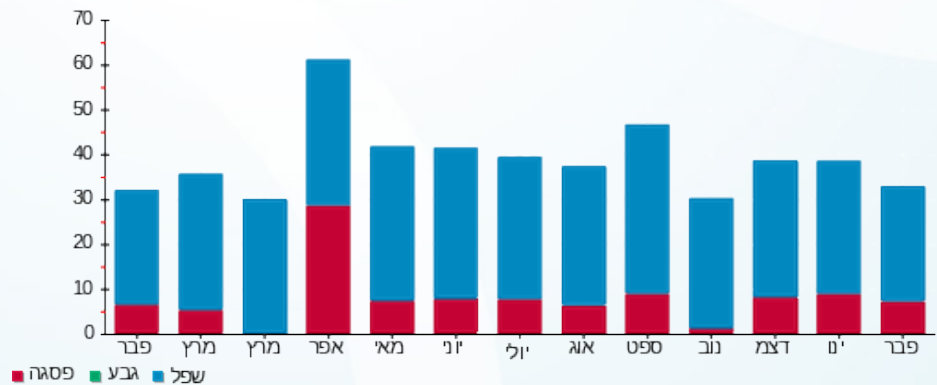
₪ 0.00	תשלום קבוע	
₪ 17.31	תשלום עבור גודל חיבור בKVA (3x63)	
0.942	מקדם הספק	
₪ 0.00	תשלום עבור מקדם הספק	
₪ 34.23	סה"כ לתשלום	
		לא כולל מע"מ

התפלגות חיוב בש"ח לפי תעו"ז



פסגה (₪ 6.55) ■
 גבע (₪ 0.00) ■
 שפל (₪ 10.38) ■

הסטוריית צריכה בקוט"ש



פסגה ■ גבע ■ שפל

