



09/03/26

תאריך הפקה:

שם דייר: *ק.1- בזק החברה הישראלית לתקשורת בע"מ - 2000048

28/02/26

תאריך קריאה נוכחית:

שם אתר: בית אפריקה ישראל - יהוד

01/02/26

תאריך קריאה קודמת:

לקוח/ה נכבד/ה, אנו מתכבדים להגיש את חישוב צריכת החשמל לתקופה 01/02/26 - 28/02/26:

ק.1- בזק החברה הישראלית לתקשורת בע"מ - 2000048 - 1 - (0x0)22344620

סוג תעריף	סוג צריכה	קריאה קודמת	קריאה נוכחית	סה"כ צריכה בקוט"ש	מחיר לקוט"ש בא"ג	סה"כ לתשלום
פרטי חשבון עבור תאריכים:						
777	פסגה	01/02/26	28/02/26	98.88	97.74	96.64 ₪
778	גבע	0.00	0.00	0.00	0.00	0.00 ₪
779	שפל	18,052.27	18,424.10	371.83	40.22	149.55 ₪

סה"כ לדייר:

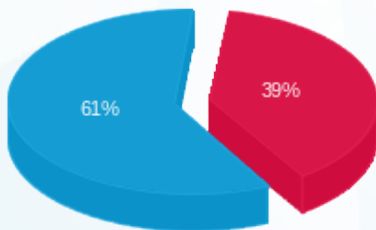
פסגה	גבע	שפל	סה"כ	שיא ביקוש
98.88	0.00	371.83	470.71	3.72
96.64 ₪	0.00 ₪	149.55 ₪	246.19 ₪	

סה"כ צריכה

סה"כ לתשלום

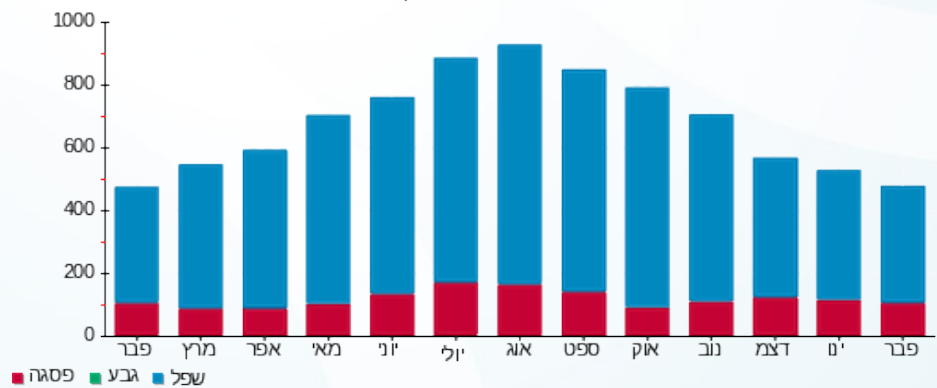
253.16 ₪	תשלום קבוע	
0.00 ₪	תשלום עבור גודל חיבור בKVA (0x0)	
499.35 ₪	סה"כ לתשלום	לא כולל מע"מ

התפלגות חיוב בש"ח לפי תעו"ז



- פסגה (96.64 ₪) 61%
- גבע (0.00 ₪) 0%
- שפל (149.55 ₪) 39%

הסטוריית צריכה בקוט"ש



- פסגה
- גבע
- שפל

