

09/03/26 תאריך הפקה:
 28/02/26 תאריך קריאה נוכחית:
 01/02/26 תאריך קריאה קודמת:

שם דייר: 1111 מ.ג.אף טכנולוגיה (1106A)
 שם אתר: מגדל חלוצים

לקוח/ה נכבד/ה, אנו מתכבדים להגיש את חישוב צריכת החשמל לתקופה 01/02/26 - 28/02/26:

1111 מ.ג.אף טכנולוגיה (10) - 18234997 (3x25) - 1106A

סוג תעריף	סוג צריכה	קריאה קודמת	קריאה נוכחית	סה"כ צריכה בקוט"ש	מחיר לקוט"ש בא"ג	סה"כ לתשלום
פרטי חשבון עבור תאריכים:						
777	פסגה	01/02/26	28/02/26	19.90	97.74	19.45 ₪
778	גבע	65.73	65.73	0.00	0.00	0.00 ₪
779	שפל	2,868.18	2,941.70	73.52	40.22	29.57 ₪

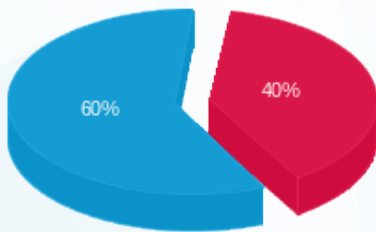
סה"כ לדייר:

פסגה	גבע	שפל	סה"כ	שיא ביקוש
19.90	0.00	73.52	93.42	1.28
19.45 ₪	0.00 ₪	29.57 ₪	49.02 ₪	

סה"כ צריכה
 סה"כ לתשלום

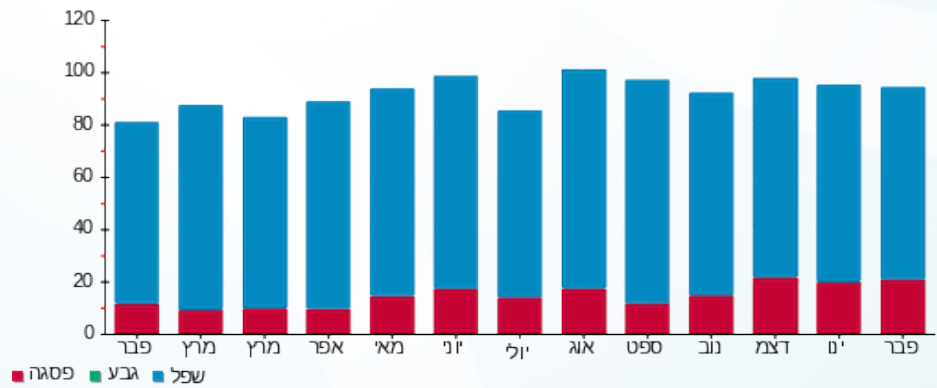
58.00 ₪	תשלום קבוע	
6.87 ₪	תשלום עבור גודל חיבור בKVA (3x25)	
113.89 ₪	סה"כ לתשלום	לא כולל מע"מ

התפלגות חיוב בש"ח לפי תעו"ז



■ פסגה (19.45 ₪)
 ■ גבע (0.00 ₪)
 ■ שפל (29.57 ₪)

הסטוריית צריכה בקוט"ש



■ פסגה ■ גבע ■ שפל