



13/03/26

תאריך הפקדה:

שם דייר: *מחסן 24 עידן פרידמן

28/02/26

תאריך קריאה נוכחית:

שם אתר: בורוכוב

01/02/26

תאריך קריאה קודמת:

לקוח/ה נכבד/ה, אנו מתכבדים להגיש את חישוב צריכת החשמל לתקופה 01/02/26 - 28/02/26:

מחסן 24 עידן פרידמן - 2 - 16193909(0x0)

סוג תעריף	סוג צריכה	קריאה קודמת	קריאה נוכחית	סה"כ צריכה בקוט"ש	מחיר לקוט"ש בא"ג	סה"כ לתשלום
פרטי חשבון עבור תאריכים:						
777	פסגה	01/02/26	28/02/26	5.80	97.74	5.67 ₪
778	גבע	583.25	583.25	0.00	0.00	0.00 ₪
779	שפל	3,047.95	3,071.65	23.70	40.22	9.53 ₪

סה"כ לדייר:

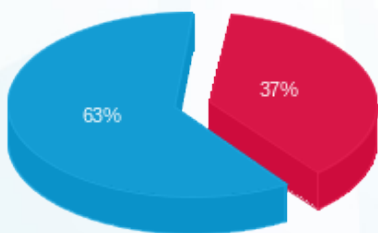
פסגה	גבע	שפל	סה"כ	שיא ביקוש
5.80	0.00	23.70	29.50	0.49
5.67 ₪	0.00 ₪	9.53 ₪	15.20 ₪	

סה"כ צריכה

סה"כ לתשלום

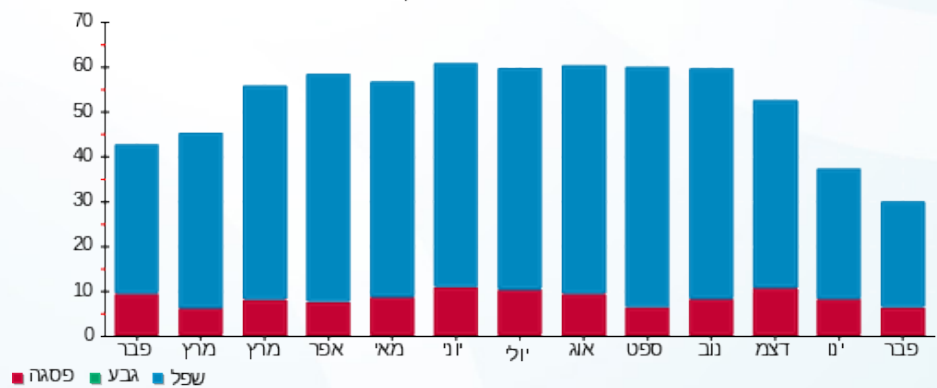
0.00 ₪	תשלום קבוע	
0.00 ₪	תשלום עבור גודל חיבור בKVA (0x0)	
15.20 ₪	סה"כ לתשלום	לא כולל מע"מ

התפלגות חיוב בש"ח לפי תע"ז



■ פסגה (5.67 ₪)
■ גבע (0.00 ₪)
■ שפל (9.53 ₪)

הסטוריית צריכה בקוט"ש



■ פסגה ■ גבע ■ שפל

