



21/03/26

תאריך הפקדה:

שם דייר: *בניין 1 - דירה 1261 קנפו שלום בעל דירה
שם אתר: בתי אלמוג אילת (פרטיים)

19/03/26

תאריך קריאה נוכחית:

20/02/26

תאריך קריאה קודמת:

לקוח/ה נכבד/ה, אנו מתכבדים להגיש את חישוב צריכת החשמל לתקופה 19/03/26 - 20/02/26:

בניין 1 - דירה 1261 קנפו שלום בעל דירה - 18 - 00023164(0x0)

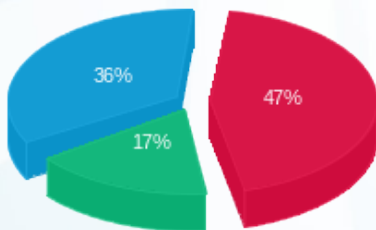
סוג תעריף	סוג צריכה	קריאה קודמת	קריאה נוכחית	סה"כ צריכה בקוט"ש	מחיר לקוט"ש בא"ג	סה"כ לתשלום
פרטי חשבון עבור תאריכים:		20/02/26	19/03/26			
999		91,614.94	91,841.45	226.51	54.51	123.47 ₪

סה"כ לדייר:

שיא ביקוש	סה"כ
3.87	226.51
	123.47 ₪

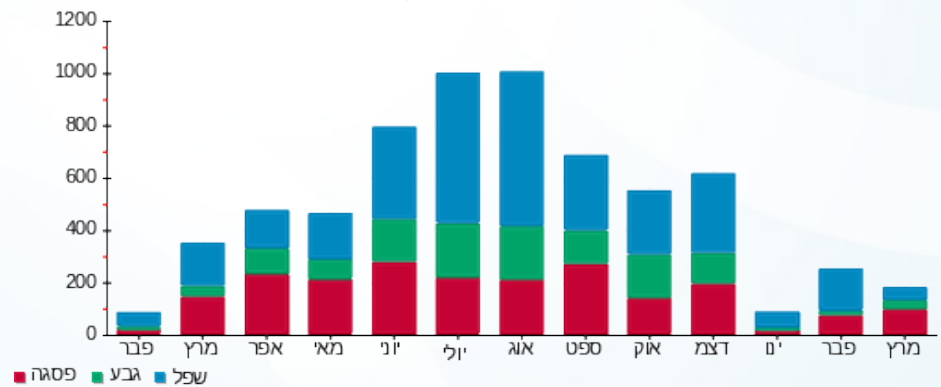
24.43 ₪	תשלום קבוע	
0.00 ₪	תשלום עבור גודל חיבור בKVA (0x0)	
147.90 ₪	סה"כ לתשלום	לא כולל מע"מ

התפלגות חיוב בש"ח לפי תעו"ז



- פסגה (₪ 57.91)
- גבע (₪ 21.40)
- שפל (₪ 44.16)

הסטוריית צריכה בקוט"ש





שם דייר: *בניין 2 - דירה 2131 - 2132 מנדלאוי משה ושינה יעקב - בעל דירה
שם אתר: בתי אלמוג אילת (פרטיים)
 תאריך הפקה: 21/03/26
 תאריך קריאה נוכחי: 19/03/26
 תאריך קריאה קודמת: 20/02/26

לקוח/ה נכבד/ה, אנו מתכבדים להגיש את חישוב צריכת החשמל לתקופה 19/03/26 - 20/02/26:

בניין 2 - דירה 2131 - 2132 מנדלאוי משה ושינה יעקב - בעל דירה - 10 - 00023145(0x0)

סוג תעריף	סוג צריכה	קריאה קודמת	קריאה נוכחית	סה"כ צריכה בקוט"ש	מחיר לקוט"ש בא"ג	סה"כ לתשלום
פרטי חשבון עבור תאריכים:		20/02/26	19/03/26			
999		104,459.05	104,635.75	176.69	54.51	96.32 ₪

סה"כ לדייר:

שיא ביקוש	סה"כ
3.95	176.69
	96.32 ₪

0.00 ₪	תשלום קבוע	
0.00 ₪	תשלום עבור גודל חיבור בKVA (0x0)	
96.32 ₪	סה"כ לתשלום	לא כולל מע"מ



21/03/26 תאריך הפקה:
 19/03/26 תאריך קריאה נוכחי:
 20/02/26 תאריך קריאה קודמת:

שם דייר: *בנין 8 - דירה 8003 8004 עמוס ממו
 שם אתר: בתי אלמוג אילת (פרטיים)

לקוח/ה נכבד/ה, אנו מתכבדים להגיש את חישוב צריכת החשמל לתקופה 19/03/26 - 20/02/26:

בנין 8 - דירה 8003 8004 עמוס ממו - 2 - 81003994(0x0)

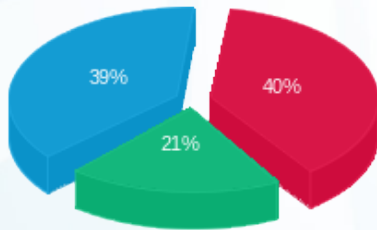
סוג תעריף	סוג צריכה	קריאה קודמת	קריאה נוכחית	סה"כ צריכה בקוט"ש	מחיר לקוט"ש בא"ג	סה"כ לתשלום
פרטי חשבון עבור תאריכים:		20/02/26	19/03/26			
999		125,597.80	125,796.60	198.80	54.51	108.37 ₪

סה"כ לדייר:

שיא ביקוש	סה"כ
3.20	198.80
	108.37 ₪

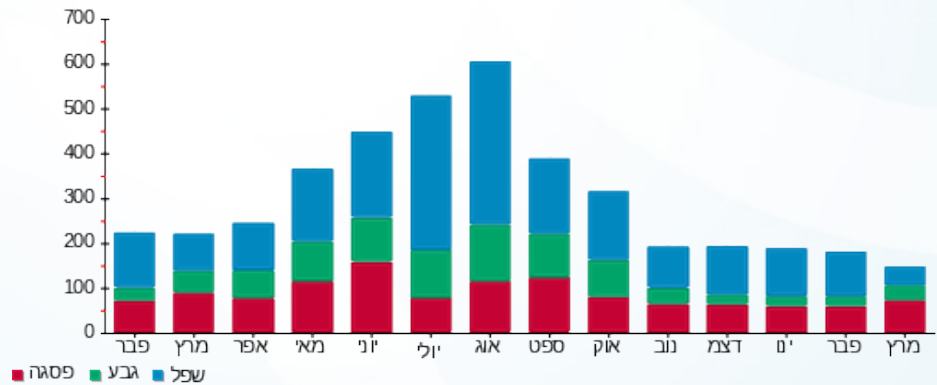
24.43 ₪	תשלום קבוע	
0.00 ₪	תשלום עבור גודל חיבור בKVA (0x0)	
132.80 ₪	סה"כ לתשלום	לא כולל מע"מ

התפלגות חיוב בש"ח לפי תעו"ז



פסגה (₪ 43.23)
 גבע (₪ 22.35)
 שפל (₪ 42.79)

הסטוריית צריכה בקוט"ש



21/03/26 : תאריך הפקדה:
 19/03/26 : תאריך קריאה נוכחית:
 20/02/26 : תאריך קריאה קודמת:

שם דייר: בנין 1 - דירה 1031 אזיקרי משאבי אנוש בע"מ
שם אתר: בתי אלמוג אילת (פרטיים)

לקוח/ה נכבד/ה, אנו מתכבדים להגיש את חישוב צריכת החשמל לתקופה 19/03/26 - 20/02/26:

בנין 1 - דירה 1031 אזיקרי משאבי אנוש בע"מ - 7 - 00023164 (0x0)

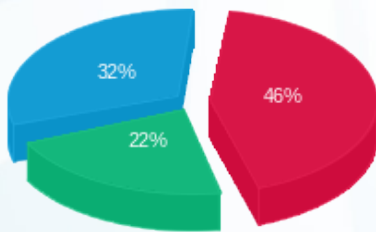
סוג תעריף	סוג צריכה	קריאה קודמת	קריאה נוכחית	סה"כ צריכה בקוט"ש	מחיר לקוט"ש בא"ג	סה"כ לתשלום
פרטי חשבון עבור תאריכים:		20/02/26	19/03/26			
999		90,800.99	91,086.61	285.62	54.51	155.69 ₪

סה"כ לדייר:

שיא ביקוש	סה"כ
3.99	285.62
	155.69 ₪

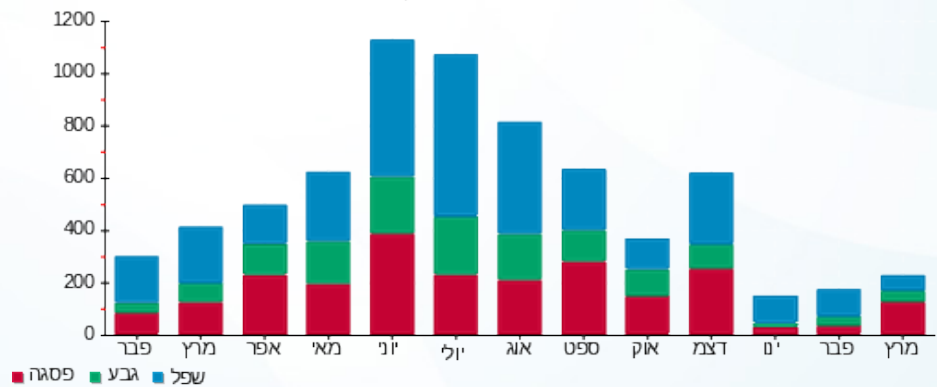
תשלום קבוע	תשלום עבור גודל חיבור ב KVA (0x0)	סה"כ לתשלום	לא כולל מע"מ
24.43 ₪	0.00 ₪	180.12 ₪	

התפלגות חיוב בש"ח לפי תעו"ז



- פסגה (70.97 ₪)
- גבע (34.49 ₪)
- שפל (50.23 ₪)

הסטוריית צריכה בקוט"ש



21/03/26 תאריך הפקה:
 19/03/26 תאריך קריאה נוכחי:
 20/02/26 תאריך קריאה קודמת:

שם דייר: בנין 1 - דירה 1061 רותם חזן ואברהם קריספין
 שם אתר: בתי אלמוג אילת (פרטיים)

לקוח/ה נכבד/ה, אנו מתכבדים להגיש את חישוב צריכת החשמל לתקופה 19/03/26 - 20/02/26:

בנין 1 - דירה 1061 רותם חזן ואברהם קריספין - 4 - 00023164(0x0)

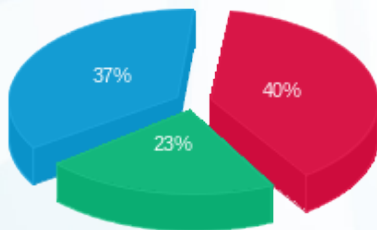
סוג תעריף	סוג צריכה	קריאה קודמת	קריאה נוכחית	סה"כ צריכה בקוט"ש	מחיר לקוט"ש בא"ג	סה"כ לתשלום
פרטי חשבון עבור תאריכים:		20/02/26	19/03/26			
999		55,698.32	55,954.59	256.27	54.51	139.69 ₪

סה"כ לדייר:

שיא ביקוש	סה"כ
3.75	256.27
	139.69 ₪

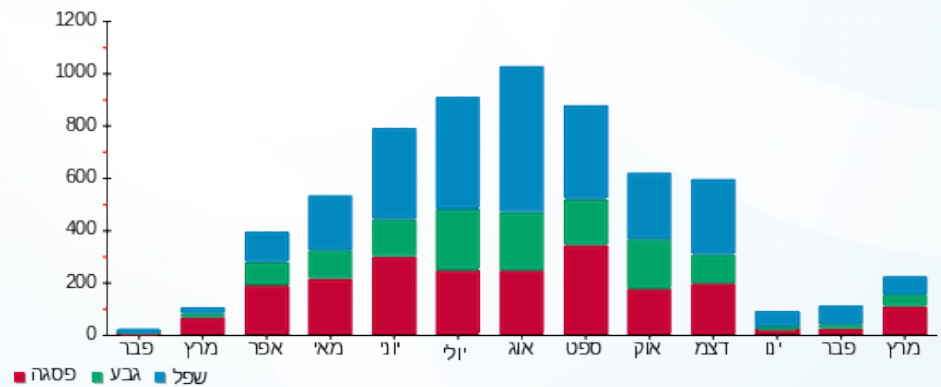
24.43 ₪	תשלום קבוע	
0.00 ₪	תשלום עבור גודל חיבור בKVA (0x0)	
164.12 ₪	סה"כ לתשלום	לא כולל מע"מ

התפלגות חיוב בש"ח לפי תעו"ז



פסגה (₪ 56.54)
 גבע (₪ 31.49)
 שפל (₪ 51.67)

הסטוריית צריכה בקוט"ש





21/03/26

תאריך הפקה:

שם דייר: בניין 1 - דירה 1071 לוף ענבל - בעל דירה
שם אתר: בתי אלמוג אילת (פרטיים)

19/03/26

תאריך קריאה נוכחית:

20/02/26

תאריך קריאה קודמת:

לקוח/ה נכבד/ה, אנו מתכבדים להגיש את חישוב צריכת החשמל לתקופה 19/03/26 - 20/02/26:
בניין 1 - דירה 1071 לוף ענבל - בעל דירה - 10 - 00023164(0x0)

סוג תעריף	סוג צריכה	קריאה קודמת	קריאה נוכחית	סה"כ צריכה בקוט"ש	מחיר לקוט"ש בא"ג	סה"כ לתשלום
פרטי חשבון עבור תאריכים:		20/02/26	19/03/26			
999		81,580.10	81,712.38	132.28	54.51	72.10 ₪

ציבורי

סוג תעריף	הערה	סה"כ לתשלום
ציבורי		92.14 ₪

סה"כ לדייר:

שיא ביקוש	סה"כ
2.94	132.28
	164.24 ₪

24.43 ₪	תשלום קבוע	
0.00 ₪	תשלום עבור גודל חיבור בKVA (0x0)	
188.67 ₪	סה"כ לתשלום	לא כולל מע"מ



21/03/26 תאריך הפקה:
 19/03/26 תאריך קריאה נוכחית:
 20/02/26 תאריך קריאה קודמת:

שם דייר: בנין 1 - דירה 1111 א-טים פתרונות אבטחה בע"מ
 שם אתר: בתי אלמוג אילת (פרטיים)

לקוח/ה נכבד/ה, אנו מתכבדים להגיש את חישוב צריכת החשמל לתקופה 19/03/26 - 20/02/26:

בנין 1 - דירה 1111 א-טים פתרונות אבטחה בע"מ - 16 - 00023164 (0x0)

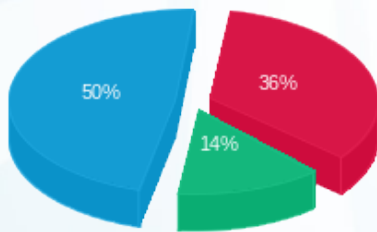
סוג תעריף	סוג צריכה	קריאה קודמת	קריאה נוכחית	סה"כ צריכה בקוט"ש	מחיר לקוט"ש בא"ג	סה"כ לתשלום
פרטי חשבון עבור תאריכים:		20/02/26	19/03/26			
999		46,590.53	46,770.02	179.49	54.51	97.84 ₪

סה"כ לדייר:

סה"כ	שיא ביקוש
179.49	3.69
97.84 ₪	

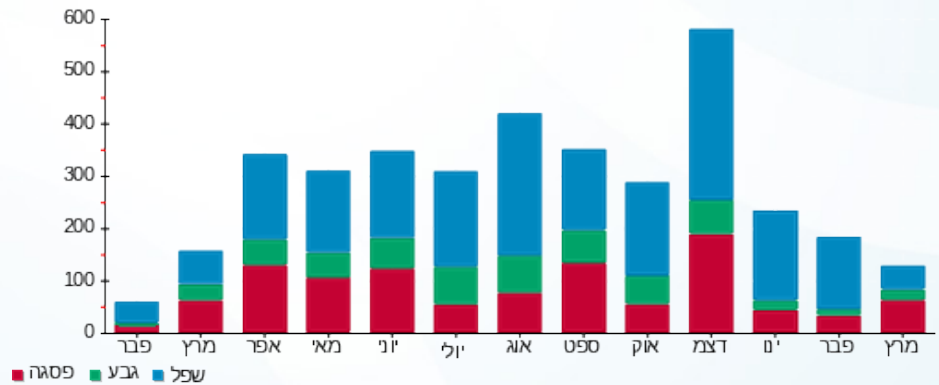
תשלום קבוע	תשלום עבור גודל חיבור ב-KVA (0x0)	סה"כ לתשלום	לא כולל מע"מ
24.43 ₪	0.00 ₪	122.27 ₪	

התפלגות חיוב בש"ח לפי תעו"ז



פסגה (₪ 34.87)
 גבע (₪ 13.77)
 שפל (₪ 49.20)

הסטוריית צריכה בקוט"ש



21/03/26 תאריך הפקה:
 19/03/26 תאריך קריאה נוכחית:
 20/02/26 תאריך קריאה קודמת:

שם דייר: בנין 1 - דירה 1112 כהן ציון
 שם אתר: בתי אלמוג אילת (פרטיים)

לקוח/ה נכבד/ה, אנו מתכבדים להגיש את חישוב צריכת החשמל לתקופה 19/03/26 - 20/02/26:

בנין 1 - דירה 1112 כהן ציון - 16 - (0x0)00023164

סה"כ לתשלום	מחיר לקוט"ש בא"ג	סה"כ צריכה בקוט"ש	קריאה נוכחית	קריאה קודמת	סוג צריכה	סוג תעריף
			19/03/26	20/02/26	פרטי חשבון עבור תאריכים:	
97.84 ₪	54.51	179.49	46,770.02	46,590.53		999

ציבורי

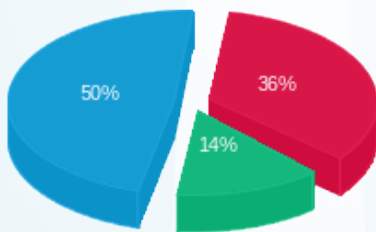
סה"כ לתשלום	הערה
33.89 ₪	ציבורי

סה"כ לדייר:

שיא ביקוש	סה"כ
3.69	179.49
	131.73 ₪

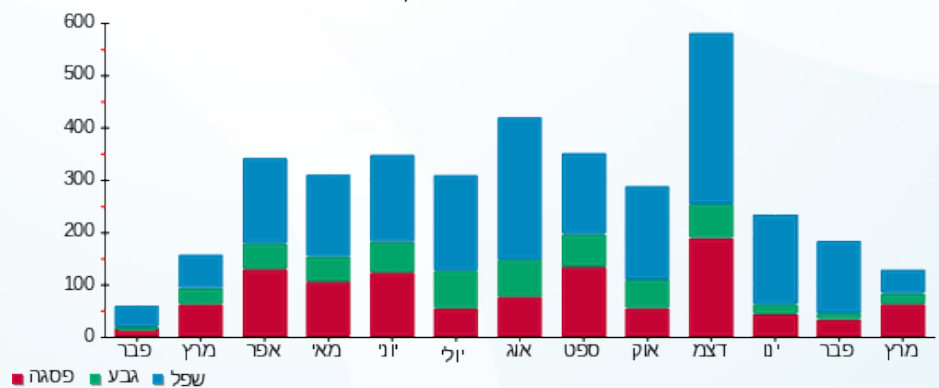
24.43 ₪	תשלום קבוע	
0.00 ₪	תשלום עבור גודל חיבור בKVA (0x0)	
156.16 ₪	סה"כ לתשלום	לא כולל מע"מ

התפלגות חיוב בש"ח לפי תעו"ז



פסגה (34.87 ₪) ■
 גבע (13.77 ₪) ■
 שפל (49.20 ₪) ■

הסטוריית צריכה בקוט"ש



21/03/26 תאריך הפקה:
 19/03/26 תאריך קריאה נוכחית:
 20/02/26 תאריך קריאה קודמת:

שם דייר: בנין 1 - דירה 1211 שופרסל
 שם אתר: בתי אלמוג אילת (פרטיים)

לקוח/ה נכבד/ה, אנו מתכבדים להגיש את חישוב צריכת החשמל לתקופה 19/03/26 - 20/02/26:

בנין 1 - דירה 1211 שופרסל - 23 - 00023164(0x0)

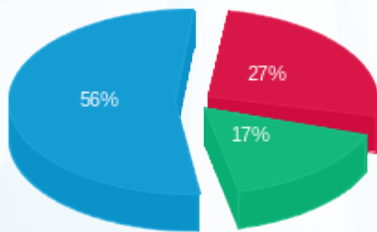
סוג תעריף	סוג צריכה	קריאה קודמת	קריאה נוכחית	סה"כ צריכה בקוט"ש	מחיר לקוט"ש בא"ג	סה"כ לתשלום
פרטי חשבון עבור תאריכים:		20/02/26	19/03/26			
999		47,562.00	47,611.39	49.39	54.51	26.92 ₪

סה"כ לדייר:

שיא ביקוש	סה"כ
3.31	49.39
	26.92 ₪

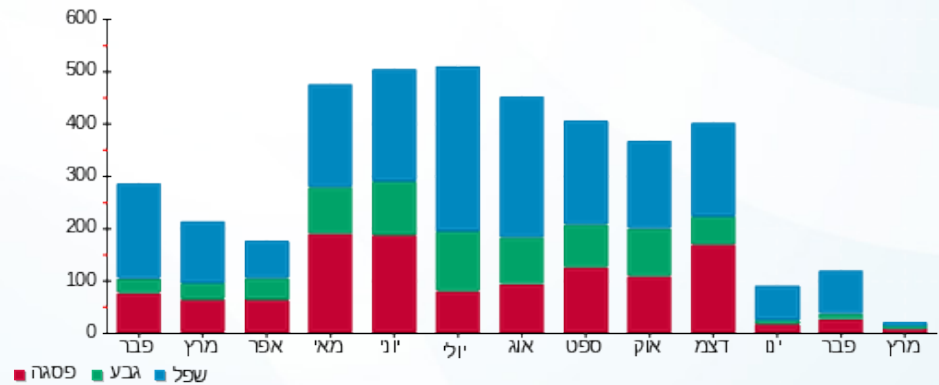
24.43 ₪	תשלום קבוע	
0.00 ₪	תשלום עבור גודל חיבור בKVA (0x0)	
51.35 ₪	סה"כ לתשלום	לא כולל מע"מ

התפלגות חיוב בש"ח לפי תעו"ז



פסגה (7.29 ₪) ■
 גבע (4.54 ₪) ■
 שפל (15.10 ₪) ■

הסטוריית צריכה בקוט"ש





21/03/26

תאריך הפקה:

שם דייר: בנין 1 - דירה 1271 פחימה אבי וגילה - בעל דירה
שם אתר: בתי אלמוג אילת (פרטיים)

19/03/26

תאריך קריאה נוכחית:

20/02/26

תאריך קריאה קודמת:

לקוח/ה נכבד/ה, אנו מתכבדים להגיש את חישוב צריכת החשמל לתקופה 19/03/26 - 20/02/26:
בנין 1 - דירה 1271 פחימה אבי וגילה - בעל דירה - 24 - 00023164(0x0)

סוג תעריף	סוג צריכה	קריאה קודמת	קריאה נוכחית	סה"כ צריכה בקוט"ש	מחיר לקוט"ש בא"ג	סה"כ לתשלום
פרטי חשבון עבור תאריכים:		20/02/26	19/03/26			
999		67,836.77	67,986.12	149.35	54.51	81.41 ₪

ציבורי

סוג תעריף	הערה	סה"כ לתשלום
ציבורי		86.64 ₪

סה"כ לדייר:

שיא ביקוש	סה"כ
3.10	149.35
	168.05 ₪

24.43 ₪	תשלום קבוע	
0.00 ₪	תשלום עבור גודל חיבור בKVA (0x0)	
192.48 ₪	סה"כ לתשלום	לא כולל מע"מ



21/03/26 תאריך הפקה:
 19/03/26 תאריך קריאה נוכחי:
 20/02/26 תאריך קריאה קודמת:

שם דייר: בנין 1 - דירה 1311 שיון זייד שפא וטלחה
 שם אתר: בתי אלמוג אילת (פרטיים)

לקוח/ה נכבד/ה, אנו מתכבדים להגיש את חישוב צריכת החשמל לתקופה 19/03/26 - 20/02/26:

בנין 1 - דירה 1311 שיון זייד שפא וטלחה - 1 - 00023164(0x0)

סוג תעריף	סוג צריכה	קריאה קודמת	קריאה נוכחית	סה"כ צריכה בקוט"ש	מחיר לקוט"ש בא"ג	סה"כ לתשלום
פרטי חשבון עבור תאריכים:		20/02/26	19/03/26			
999		115,567.82	115,746.81	179.00	54.51	97.57 ₪

ציבורי

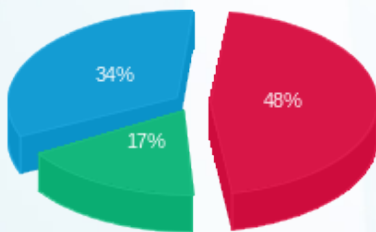
סוג תעריף	הערה	סה"כ לתשלום
ציבורי		57.33 ₪

סה"כ לדייר:

שיא ביקוש	סה"כ
4.07	179.00
	154.90 ₪

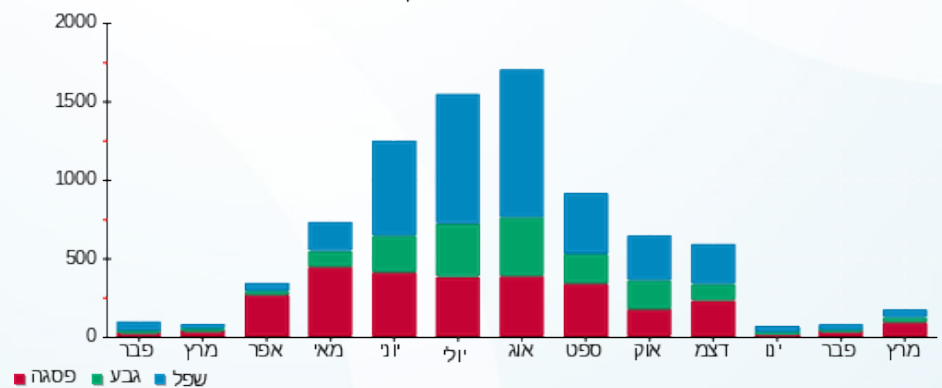
24.43 ₪	תשלום קבוע	
0.00 ₪	תשלום עבור גודל חיבור בKVA (0x0)	
179.33 ₪	סה"כ לתשלום	לא כולל מע"מ

התפלגות חיוב בש"ח לפי תעו"ז



פסגה (46.99 ₪)
 גבע (17.04 ₪)
 שפל (33.54 ₪)

הסטוריית צריכה בקוט"ש



21/03/26

תאריך הפקה:

שם דייר: בנין 1 - דירה 1331 רותם חזן ואברהם קריספין
שם אתר: בתי אלמוג אילת (פרטיים)

19/03/26

תאריך קריאה נוכחי:

20/02/26

תאריך קריאה קודמת:

לקוח/ה נכבד/ה, אנו מתכבדים להגיש את חישוב צריכת החשמל לתקופה 19/03/26 - 20/02/26:

בנין 1 - דירה 1331 רותם חזן ואברהם קריספין - 3 - 00023164 (0x0)

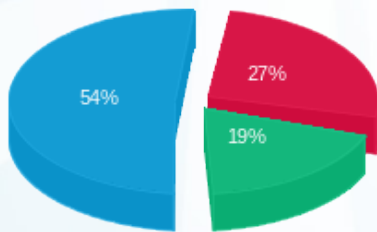
סוג תעריף	סוג צריכה	קריאה קודמת	קריאה נוכחית	סה"כ צריכה בקוט"ש	מחיר לקוט"ש בא"ג	סה"כ לתשלום
פרטי חשבון עבור תאריכים:		20/02/26	19/03/26			
999		99,914.50	100,256.54	342.04	54.51	186.45 ₪

סה"כ לדייר:

שיא ביקוש	סה"כ
3.99	342.04
	186.45 ₪

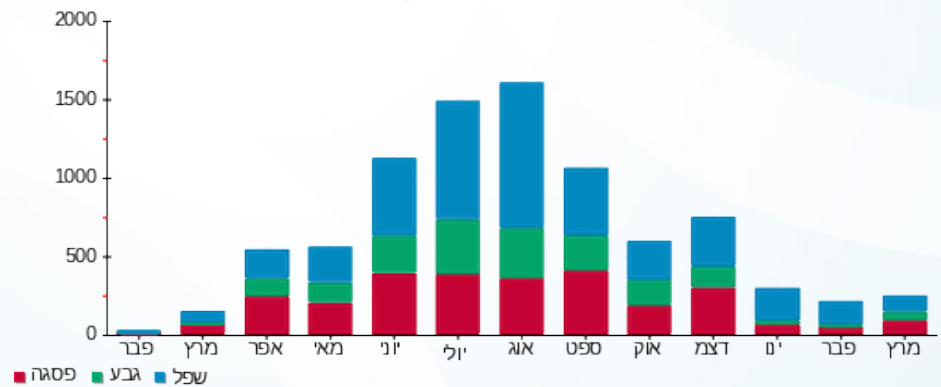
24.43 ₪	תשלום קבוע	
0.00 ₪	תשלום עבור גודל חיבור ב-KVA (0x0)	
210.88 ₪	סה"כ לתשלום	לא כולל מע"מ

התפלגות חיוב בש"ח לפי תעו"ז



פסגה (50.60 ₪) ■
גבע (35.71 ₪) ■
שפל (100.14 ₪) ■

הסטוריית צריכה בקוט"ש



21/03/26 תאריך הפקה:
 19/03/26 תאריך קריאה נוכחי:
 20/02/26 תאריך קריאה קודמת:

שם דייר: בניין 2 - דירה 2011 נמדר יצחק
 שם אתר: בתי אלמוג אילת (פרטיים)

לקוח/ה נכבד/ה, אנו מתכבדים להגיש את חישוב צריכת החשמל לתקופה 19/03/26 - 20/02/26:

בניין 2 - דירה 2011 נמדר יצחק - 1 - 00023145 (0x0)

סוג תעריף	סוג צריכה	קריאה קודמת	קריאה נוכחית	סה"כ צריכה בקוט"ש	מחיר לקוט"ש בא"ג	סה"כ לתשלום
פרטי חשבון עבור תאריכים:		20/02/26	19/03/26			
999		72,510.35	72,575.63	65.28	54.51	35.59 ₪

ציבורי

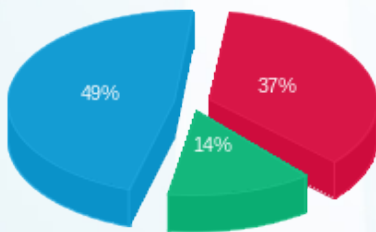
סוג תעריף	הערה	סה"כ לתשלום
ציבורי		45.83 ₪

סה"כ לדייר:

שיא ביקוש	סה"כ
3.81	65.28
	81.42 ₪

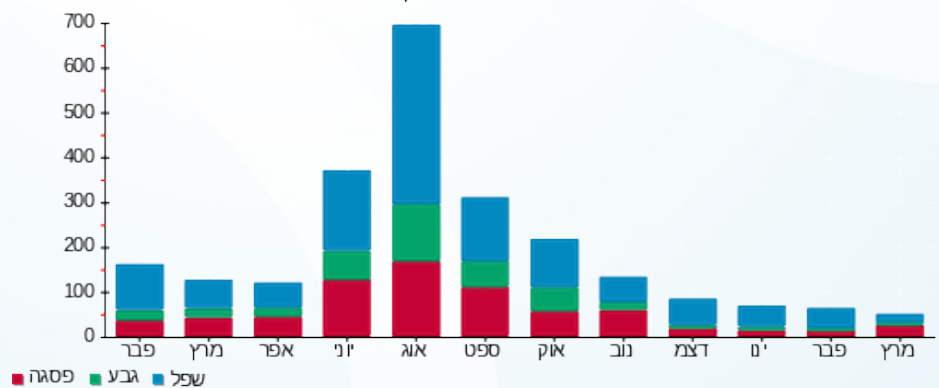
תשלום קבוע	תשלום עבור גודל חיבור בKVA (0x0)	סה"כ לתשלום	לא כולל מע"מ
24.43 ₪	0.00 ₪	105.85 ₪	

התפלגות חיוב בש"ח לפי תעו"ז



פסגה (12.99 ₪) ■
 גבע (5.00 ₪) ■
 שפל (17.59 ₪) ■

הסטוריית צריכה בקוט"ש



21/03/26 תאריך הפקה:
 19/03/26 תאריך קריאה נוכחי:
 20/02/26 תאריך קריאה קודמת:

שם דייר: בניין 2 - דירה 2012 נמדר יצחק
 שם אתר: בתי אלמוג אילת (פרטיים)

לקוח/ה נכבד/ה, אנו מתכבדים להגיש את חישוב צריכת החשמל לתקופה 19/03/26 - 20/02/26:

בניין 2 - דירה 2012 נמדר יצחק - 1 - 00023145 (0x0)

סוג תעריף	סוג צריכה	קריאה קודמת	קריאה נוכחית	סה"כ צריכה בקוט"ש	מחיר לקוט"ש בא"ג	סה"כ לתשלום
פרטי חשבון עבור תאריכים:		20/02/26	19/03/26	72,575.63	54.51	35.59 ₪
999		72,510.35		65.28		

ציבורי

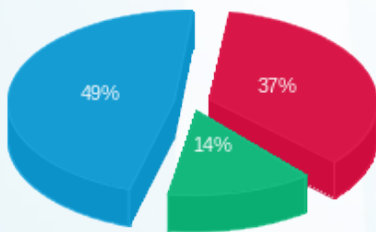
הערה	סה"כ לתשלום
ציבורי	45.83 ₪

סה"כ לדייר:

שיא ביקוש	סה"כ
3.81	65.28
	81.42 ₪

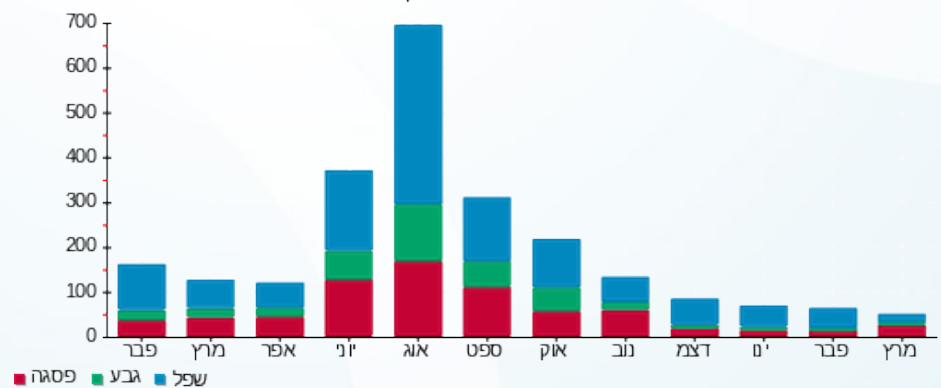
0.00 ₪	תשלום קבוע	
0.00 ₪	תשלום עבור גודל חיבור בKVA (0x0)	
81.42 ₪	סה"כ לתשלום	לא כולל מע"מ

התפלגות חיוב בש"ח לפי תעו"ז



פסגה (12.99 ₪) ■
 גבע (5.00 ₪) ■
 שפל (17.59 ₪) ■

הסטוריית צריכה בקוט"ש



21/03/26 תאריך הפקה:
 19/03/26 תאריך קריאה נוכחי:
 20/02/26 תאריך קריאה קודמת:

שם דייר: בנין 2 - דירה 2121 לרי גיבונור
 שם אתר: בתי אלמוג אילת (פרטיים)

לקוח/ה נכבד/ה, אנו מתכבדים להגיש את חישוב צריכת החשמל לתקופה 19/03/26 - 20/02/26:

בנין 2 - דירה 2121 לרי גיבונור - 9 - 00023145 (0x0)

סוג תעריף	סוג צריכה	קריאה קודמת	קריאה נוכחית	סה"כ צריכה בקוט"ש	מחיר לקוט"ש בא"ג	סה"כ לתשלום
פרטי חשבון עבור תאריכים:		20/02/26	19/03/26			
999		64,906.01	65,099.51	193.50	54.51	105.47 ₪

ציבורי

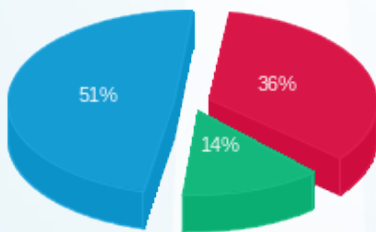
סוג תעריף	הערה	סה"כ לתשלום
ציבורי		48.47 ₪

סה"כ לדייר:

שיא ביקוש	סה"כ
3.84	193.50
	153.94 ₪

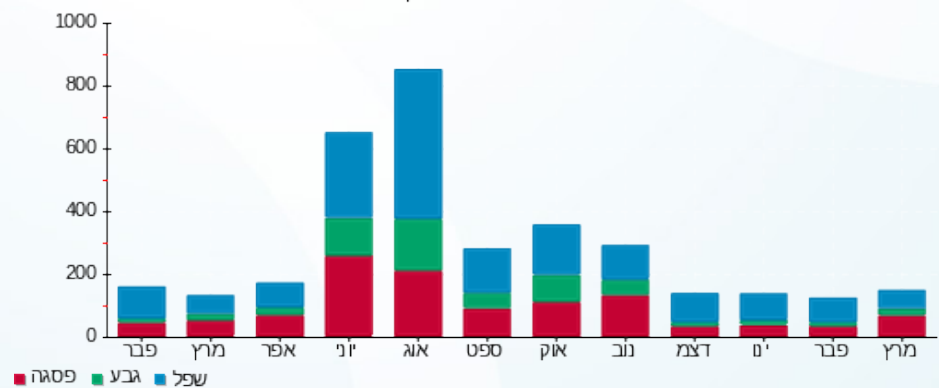
24.43 ₪	תשלום קבוע	
0.00 ₪	תשלום עבור גודל חיבור בKVA (0x0)	
178.37 ₪	סה"כ לתשלום	לא כולל מע"מ

התפלגות חיוב בש"ח לפי תעו"ז



פסגה (37.53 ₪) ■
 גבע (14.32 ₪) ■
 שפל (53.62 ₪) ■

הסטוריית צריכה בקוט"ש





21/03/26 תאריך הפקה:
 19/03/26 תאריך קריאה נוכחית:
 20/02/26 תאריך קריאה קודמת:

שם דייר: בניין 2 - דירה 2152 כהן מיכאל מכלוף
 שם אתר: בתי אלמוג אילת (פרטיים)

לקוח/ה נכבד/ה, אנו מתכבדים להגיש את חישוב צריכת החשמל לתקופה 19/03/26 - 20/02/26:

בניין 2 - דירה 2152 כהן מיכאל מכלוף - 12 - 00023145(0x0)

סוג תעריף	סוג צריכה	קריאה קודמת	קריאה נוכחית	סה"כ צריכה בקוט"ש	מחיר לקוט"ש בא"ג	סה"כ לתשלום
פרטי חשבון עבור תאריכים:		20/02/26	19/03/26			
999		72,786.28	72,910.18	123.89	54.51	67.53 ₪

ציבורי

סוג תעריף	הערה	סה"כ לתשלום
ציבורי		40.52 ₪

סה"כ לדייר:

שיא ביקוש	סה"כ
4.16	123.89
	108.05 ₪

24.43 ₪	תשלום קבוע	
0.00 ₪	תשלום עבור גודל חיבור בKVA (0x0)	
132.48 ₪	סה"כ לתשלום	לא כולל מע"מ





21/03/26

תאריך הפקה:

שם דייר: בניין 2 - דירה 2161 - 2162 סדן נפתלי ואורנה
שם אתר: בתי אלמוג אילת (פרטיים)

19/03/26

תאריך קריאה נוכחית:

20/02/26

תאריך קריאה קודמת:

לקוח/ה נכבד/ה, אנו מתכבדים להגיש את חישוב צריכת החשמל לתקופה 19/03/26 - 20/02/26:

בניין 2 - דירה 2161 - 2162 סדן נפתלי ואורנה - 13 - 00023145(0x0)

סוג תעריף	סוג צריכה	קריאה קודמת	קריאה נוכחית	סה"כ צריכה בקוט"ש	מחיר לקוט"ש בא"ג	סה"כ לתשלום
פרטי חשבון עבור תאריכים:		20/02/26	19/03/26			
999		121,953.30	122,130.02	176.71	54.51	96.33 ₪

ציבורי

סוג תעריף	הערה	סה"כ לתשלום
ציבורי		81.04 ₪

סה"כ לדייר:

שיא ביקוש	סה"כ
4.22	176.71
	177.37 ₪

24.43 ₪	תשלום קבוע	
0.00 ₪	תשלום עבור גודל חיבור בKVA (0x0)	
201.80 ₪	סה"כ לתשלום	לא כולל מע"מ



21/03/26

תאריך הפקה:

שם דייר: בניין 2 - דירה 2171 א-טים פתרונות אבטחה בע"מ
שם אתר: בתי אלמוג אילת (פרטיים)

19/03/26

תאריך קריאה נוכחי:

20/02/26

תאריך קריאה קודמת:

לקוח/ה נכבד/ה, אנו מתכבדים להגיש את חישוב צריכת החשמל לתקופה 19/03/26 - 20/02/26:

בניין 2 - דירה 2171 א-טים פתרונות אבטחה בע"מ - 14 - 00023145(0x0)

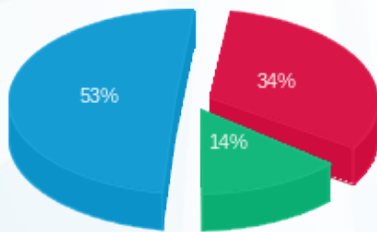
סוג תעריף	סוג צריכה	קריאה קודמת	קריאה נוכחית	סה"כ צריכה בקוט"ש	מחיר לקוט"ש בא"ג	סה"כ לתשלום
פרטי חשבון עבור תאריכים:		20/02/26	19/03/26			
999		65,104.62	65,203.73	99.11	54.51	54.02 ₪

סה"כ לדייר:

סה"כ	שיא ביקוש
99.11	3.69
54.02 ₪	

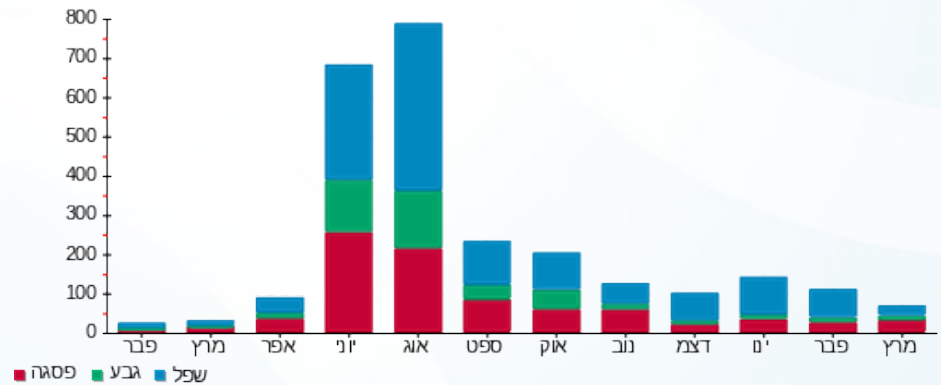
24.43 ₪	תשלום קבוע	
0.00 ₪	תשלום עבור גודל חיבור בKVA (0x0)	
78.45 ₪	סה"כ לתשלום	לא כולל מע"מ

התפלגות חיוב בש"ח לפי תעו"ז



פסגה (18.11 ₪)
גבע (7.53 ₪)
שפל (28.38 ₪)

הסטוריית צריכה בקוט"ש



21/03/26

תאריך הפקה:

שם דייר: בניין 2 - דירה 2172 קאי תכנון וביצוע בע"מ
שם אתר: בתי אלמוג אילת (פרטיים)

19/03/26

תאריך קריאה נוכחי:

20/02/26

תאריך קריאה קודמת:

לקוח/ה נכבד/ה, אנו מתכבדים להגיש את חישוב צריכת החשמל לתקופה 19/03/26 - 20/02/26:

בניין 2 - דירה 2172 קאי תכנון וביצוע בע"מ - 14 - 00023145 (0x0)

סוג תעריף	סוג צריכה	קריאה קודמת	קריאה נוכחית	סה"כ צריכה בקוט"ש	מחיר לקוט"ש בא"ג	סה"כ לתשלום
פרטי חשבון עבור תאריכים:		20/02/26	19/03/26			
999		65,104.62	65,203.73	99.11	54.51	54.02 ₪

ציבורי

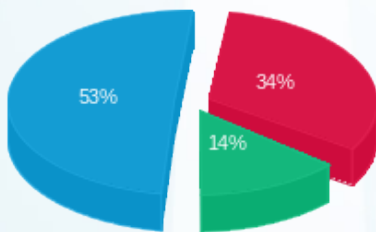
סוג תעריף	הערה	סה"כ לתשלום
ציבורי		33.89 ₪

סה"כ לדייר:

שיא ביקוש	סה"כ
3.69	99.11
	87.91 ₪

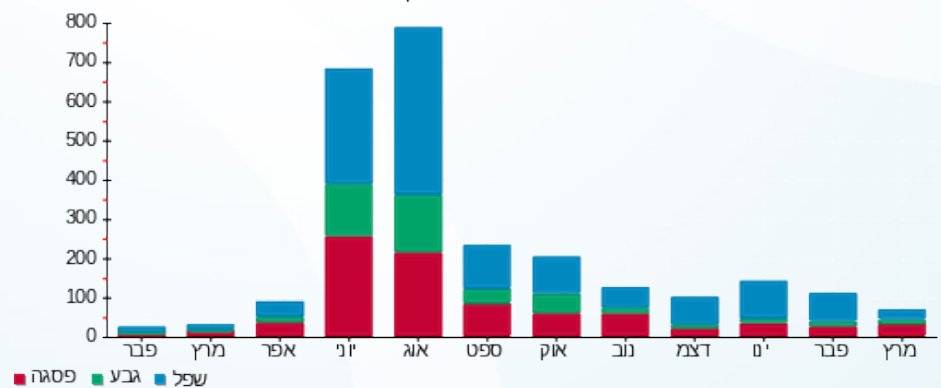
תשלום קבוע	תשלום עבור גודל חיבור בKVA (0x0)	סה"כ לתשלום	לא כולל מע"מ
24.43 ₪	0.00 ₪	112.34 ₪	

התפלגות חיוב בש"ח לפי תעו"ז



פסגה (18.11 ₪) ■
גבע (7.53 ₪) ■
שפל (28.38 ₪) ■

הסטוריית צריכה בקוט"ש



21/03/26 תאריך הפקה:
 19/03/26 תאריך קריאה נוכחית:
 20/02/26 תאריך קריאה קודמת:

שם דייר: בנין 2 - דירה 2251 שופרסל
 שם אתר: בתי אלמוג אילת (פרטיים)

לקוח/ה נכבד/ה, אנו מתכבדים להגיש את חישוב צריכת החשמל לתקופה 19/03/26 - 20/02/26:

בנין 2 - דירה 2251 שופרסל - 19 - 00023145 (0x0)

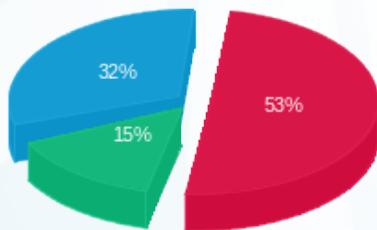
סוג תעריף	סוג צריכה	קריאה קודמת	קריאה נוכחית	סה"כ צריכה בקוט"ש	מחיר לקוט"ש בא"ג	סה"כ לתשלום
פרטי חשבון עבור תאריכים:		20/02/26	19/03/26			
999		90,619.32	90,682.89	63.57	54.51	34.65 ₪

סה"כ לדייר:

סה"כ	שיא ביקוש
63.57	3.30
34.65 ₪	

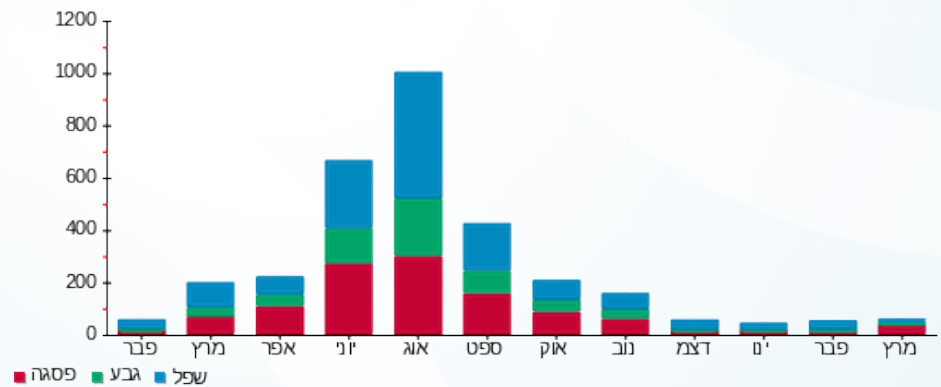
תשלום קבוע	תשלום עבור גודל חיבור ב-KVA (0x0)	סה"כ לתשלום	לא כולל מע"מ
24.43 ₪	0.00 ₪	59.08 ₪	

התפלגות חיוב בש"ח לפי תעו"ז



פסגה (18.30 ₪)
 גבע (5.18 ₪)
 שפל (11.17 ₪)

הסטוריית צריכה בקוט"ש





21/03/26

תאריך הפקה:

שם דייר: בניין 2 - דירה 2321 פנויה
שם אתר: בתי אלמוג אילת (פרטיים)

19/03/26

תאריך קריאה נוכחית:

20/02/26

תאריך קריאה קודמת:

לקוח/ה נכבד/ה, אנו מתכבדים להגיש את חישוב צריכת החשמל לתקופה 19/03/26 - 20/02/26:

בניין 2 - דירה 2321 פנויה - 24 - 00023145(0x0)

סה"כ לתשלום	מחיר לקוט"ש בא"ג	סה"כ צריכה בקוט"ש	קריאה נוכחית	קריאה קודמת	סוג צריכה	סוג תעריף
			19/03/26	20/02/26	פרטי חשבון עבור תאריכים:	
₪ 51.68	54.51	94.80	62,281.81	62,187.01		999

ציבורי

סה"כ לתשלום	הערה
₪ 45.98	ציבורי

סה"כ לדייר:

שיא ביקוש	סה"כ
4.60	94.80
	₪ 97.66

₪ 24.43	תשלום קבוע	
₪ 0.00	תשלום עבור גודל חיבור בKVA (0x0)	
₪ 122.09	סה"כ לתשלום	לא כולל מע"מ



21/03/26 תאריך הפקה:
 19/03/26 תאריך קריאה נוכחית:
 20/02/26 תאריך קריאה קודמת:

שם דייר: בנין 4 - דירה 4091 - דורון מועלם
 שם אתר: בתי אלמוג אילת (פרטיים)

לקוח/ה נכבד/ה, אנו מתכבדים להגיש את חישוב צריכת החשמל לתקופה 19/03/26 - 20/02/26:

בנין 4 - דירה 4091 דורון מועלם - 15 - 00022783 (0x0)

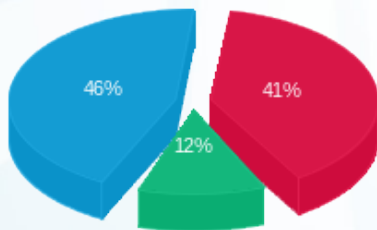
סוג תעריף	סוג צריכה	קריאה קודמת	קריאה נוכחית	סה"כ צריכה בקוט"ש	מחיר לקוט"ש בא"ג	סה"כ לתשלום
פרטי חשבון עבור תאריכים:		20/02/26	19/03/26			
999		86,863.83	86,998.42	134.59	54.51	73.36 ₪

סה"כ לדייר:

שיא ביקוש	סה"כ
2.81	134.59
	73.36 ₪

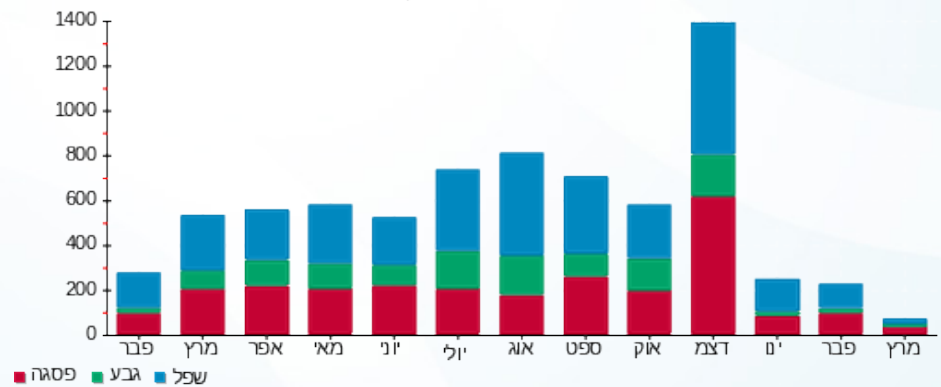
תשלום קבוע	תשלום עבור גודל חיבור בKVA (0x0)	סה"כ לתשלום	לא כולל מע"מ
24.43 ₪	0.00 ₪	97.79 ₪	

התפלגות חיוב בש"ח לפי תעו"ז



פסגה (30.28 ₪)
 גבע (9.07 ₪)
 שפל (34.01 ₪)

הסטוריית צריכה בקוט"ש





21/03/26 תאריך הפקה:
 19/03/26 תאריך קריאה נוכחית:
 20/02/26 תאריך קריאה קודמת:

שם דייר: בנין 5 - דירה 5232 5231 אייל ורדי
 שם אתר: בתי אלמוג אילת (פרטיים)

לקוח/ה נכבד/ה, אנו מתכבדים להגיש את חישוב צריכת החשמל לתקופה 19/03/26 - 20/02/26:

בנין 5 - דירה 5232 5231 אייל ורדי - 3 - 15129206(0x0)

סוג תעריף	סוג צריכה	קריאה קודמת	קריאה נוכחית	סה"כ צריכה בקוט"ש	מחיר לקוט"ש בא"ג	סה"כ לתשלום
פרטי חשבון עבור תאריכים:		20/02/26	19/03/26			
999		51,460.95	51,822.30	361.35	54.51	196.97 ₪

ציבורי

סוג תעריף	הערה	סה"כ לתשלום
ציבורי		99.32 ₪

סה"כ לדייר:

שיא ביקוש	סה"כ
4.28	361.35
	296.29 ₪

24.43 ₪	תשלום קבוע	
0.00 ₪	תשלום עבור גודל חיבור בKVA (0x0)	
320.72 ₪	סה"כ לתשלום	לא כולל מע"מ



21/03/26 תאריך הפקה:
 19/03/26 תאריך קריאה נוכחית:
 20/02/26 תאריך קריאה קודמת:

שם דייר: בנין 5 - דירה 53 סוראני יניב
 שם אתר: בתי אלמוג אילת (פרטיים)

לקוח/ה נכבד/ה, אנו מתכבדים להגיש את חישוב צריכת החשמל לתקופה 19/03/26 - 20/02/26:

בנין 5 - דירה 53 סוראני יניב - 13 - (0x0)15129206

סה"כ לתשלום	מחיר לקוט"ש בא"ג	סה"כ צריכה בקוט"ש	קריאה נוכחית	קריאה קודמת	סוג צריכה	סוג תעריף
			19/03/26	20/02/26	פרטי חשבון עבור תאריכים:	
113.14 ₪	54.51	207.55	28,919.00	28,711.45		999

ציבורי

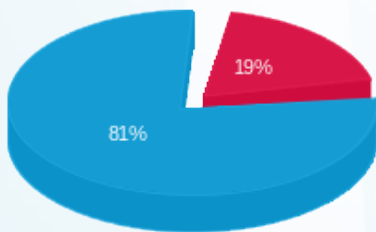
סה"כ לתשלום	הערה
37.39 ₪	ציבורי

סה"כ לדייר:

שיא ביקוש	סה"כ
3.19	207.55
	150.53 ₪

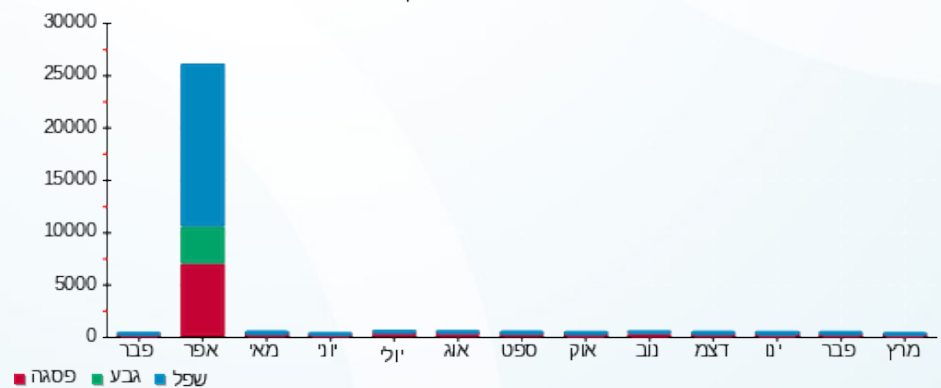
24.43 ₪	תשלום קבוע	
0.00 ₪	תשלום עבור גודל חיבור בKVA (0x0)	
174.96 ₪	סה"כ לתשלום	לא כולל מע"מ

התפלגות חיוב בש"ח לפי תעו"ז



פסגה (21.18 ₪)
 גבע (0.00 ₪)
 שפל (91.96 ₪)

הסטוריית צריכה בקוט"ש





21/03/26 תאריך הפקה:
 19/03/26 תאריך קריאה נוכחית:
 20/02/26 תאריך קריאה קודמת:

שם דייר: בנין 5 - דירה 5311 עזיזה קורין מרים
 שם אתר: בתי אלמוג אילת (פרטיים)

לקוח/ה נכבד/ה, אנו מתכבדים להגיש את חישוב צריכת החשמל לתקופה 19/03/26 - 20/02/26:

בנין 5 - דירה 5311 בוקאני אברהם - 7 - 15129206(0x0)

סה"כ לתשלום	מחיר לקוט"ש בא"ג	סה"כ צריכה בקוט"ש	קריאה נוכחית	קריאה קודמת	סוג צריכה	סוג תעריף
			19/03/26	20/02/26	פרטי חשבון עבור תאריכים:	
24.28 ₪	54.51	44.55	44,700.10	44,655.55		999

ציבורי

סה"כ לתשלום	הערה
57.33 ₪	ציבורי

סה"כ לדייר:

שיא ביקוש	סה"כ
0.14	44.55
	81.61 ₪

24.43 ₪	תשלום קבוע	
0.00 ₪	תשלום עבור גודל חיבור בKVA (0x0)	
106.04 ₪	סה"כ לתשלום	לא כולל מע"מ



21/03/26 תאריך הפקדה:
 19/03/26 תאריך קריאה נוכחית:
 20/02/26 תאריך קריאה קודמת:

שם דייר: בנין 5 - דירה 5322 רותם חזן וברהם קריספין
 שם אתר: בתי אלמוג אילת (פרטיים)

לקוח/ה נכבד/ה, אנו מתכבדים להגיש את חישוב צריכת החשמל לתקופה 19/03/26 - 20/02/26:

בנין 5 - דירה 5322 רותם חזן וברהם קריספין - 8 - 15129206(0x0)

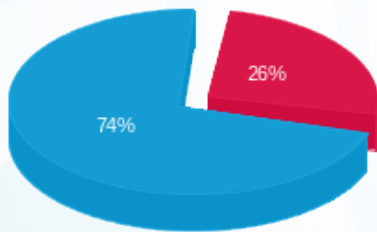
סוג תעריף	סוג צריכה	קריאה קודמת	קריאה נוכחית	סה"כ צריכה בקוט"ש	מחיר לקוט"ש בא"ג	סה"כ לתשלום
פרטי חשבון עבור תאריכים:		20/02/26	19/03/26			
999		37,650.70	37,728.75	78.05	54.51	42.55 ₪

סה"כ לדייר:

שיא ביקוש	סה"כ
3.37	78.05
	42.55 ₪

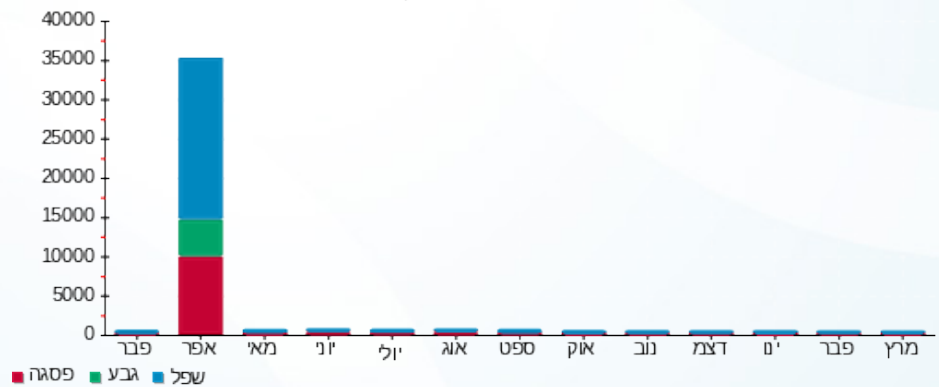
תשלום קבוע	תשלום עבור גודל חיבור בKVA (0x0)	סה"כ לתשלום	לא כולל מע"מ
24.43 ₪	0.00 ₪	66.98 ₪	

התפלגות חיוב בש"ח לפי תעו"ז



פסגה (10.89 ₪)
 גבע (0.00 ₪)
 שפל (31.66 ₪)

הסטוריית צריכה בקוט"ש





21/03/26

תאריך הפקה:

שם דייר: בנין 5 - דירה 5421 - 5422 - 5423 אסתר דיין
שם אתר: בתי אלמוג אילת (פרטיים)

19/03/26

תאריך קריאה נוכחית:

20/02/26

תאריך קריאה קודמת:

לקוח/ה נכבד/ה, אנו מתכבדים להגיש את חישוב צריכת החשמל לתקופה 19/03/26 - 20/02/26:
בנין 5 - דירה 5421 - 5422 - 5423 אסתר דיין - 16 - (0x0)15129206

סוג תעריף	סוג צריכה	קריאה קודמת	קריאה נוכחית	סה"כ צריכה בקוט"ש	מחיר לקוט"ש בא"ג	סה"כ לתשלום
פרטי חשבון עבור תאריכים:		20/02/26	19/03/26			
999		102,372.15	103,021.65	649.50	54.51	354.04 ₪

ציבורי

סוג תשלום	הערה
149.40 ₪	ציבורי

סה"כ לדייר:

שיא ביקוש	סה"כ
6.03	649.50
	503.44 ₪

24.43 ₪	תשלום קבוע	
0.00 ₪	תשלום עבור גודל חיבור בKVA (0x0)	
527.87 ₪	סה"כ לתשלום	לא כולל מע"מ





21/03/26 תאריך הפקה:
 19/03/26 תאריך קריאה נוכחית:
 20/02/26 תאריך קריאה קודמת:

שם דייר: בנין 5 - דירה 5722 משה גביש
 שם אתר: בתי אלמוג אילת (פרטיים)

לקוח/ה נכבד/ה, אנו מתכבדים להגיש את חישוב צריכת החשמל לתקופה 19/03/26 - 20/02/26:

בנין 5 - דירה 5722 משה גביש - 5 - 00023134(0x0)

סה"כ לתשלום	מחיר לקוט"ש בא"ג	סה"כ צריכה בקוט"ש	קריאה נוכחית	קריאה קודמת	סוג צריכה	סוג תעריף
			19/03/26	20/02/26	פרטי חשבון עבור תאריכים:	
18.73 ₪	54.51	34.36	63,792.58	63,758.22		999

ציבורי

סה"כ לתשלום	הערה
46.07 ₪	ציבורי

סה"כ לדייר:

שיא ביקוש	סה"כ
2.81	34.36
	64.80 ₪

24.43 ₪	תשלום קבוע	
0.00 ₪	תשלום עבור גודל חיבור בKVA (0x0)	
89.23 ₪	סה"כ לתשלום	לא כולל מע"מ



21/03/26 תאריך הפקה:
 19/03/26 תאריך קריאה נוכחית:
 20/02/26 תאריך קריאה קודמת:

שם דייר: בנין 5 - דירה 5723 קובי מגרה
שם אתר: בתי אלמוג אילת (פרטיים)

לקוח/ה נכבד/ה, אנו מתכבדים להגיש את חישוב צריכת החשמל לתקופה 19/03/26 - 20/02/26:

בנין 5 - דירה 5723 קובי מגרה - 5 - (0x0)00023134

סה"כ לתשלום	מחיר לקוט"ש בא"ג	סה"כ צריכה בקוט"ש	קריאה נוכחית	קריאה קודמת	סוג צריכה	סוג תעריף
			19/03/26	20/02/26	פרטי חשבון עבור תאריכים:	
18.73 ₪	54.51	34.36	63,792.58	63,758.22		999

ציבורי

סה"כ לתשלום	הערה
37.38 ₪	ציבורי

סה"כ לדייר:

שיא ביקוש	סה"כ
2.81	34.36
	56.11 ₪

24.43 ₪	תשלום קבוע	
0.00 ₪	תשלום עבור גודל חיבור בKVA (0x0)	
80.54 ₪	סה"כ לתשלום	לא כולל מע"מ

21/03/26 תאריך הפקה:
 19/03/26 תאריך קריאה נוכחית:
 20/02/26 תאריך קריאה קודמת:

שם דייר: בנין 5 - דירה 5731 בני אילת
 שם אתר: בתי אלמוג אילת (פרטיים)

לקוח/ה נכבד/ה, אנו מתכבדים להגיש את חישוב צריכת החשמל לתקופה 19/03/26 - 20/02/26:

בנין 5 - דירה 5731 בני אילת - 21 - 15129206(0x0)

סה"כ לתשלום	מחיר לקוט"ש בא"ג	סה"כ צריכה בקוט"ש	קריאה נוכחית	קריאה קודמת	סוג צריכה	סוג תעריף
			19/03/26	20/02/26	פרטי חשבון עבור תאריכים:	
176.20 ₪	54.51	323.25	55,721.90	55,398.65		999

ציבורי

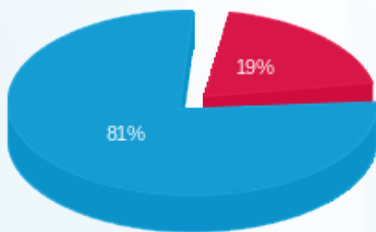
סה"כ לתשלום	הערה
82.60 ₪	ציבורי

סה"כ לדייר:

שיא ביקוש	סה"כ
5.62	323.25
	258.80 ₪

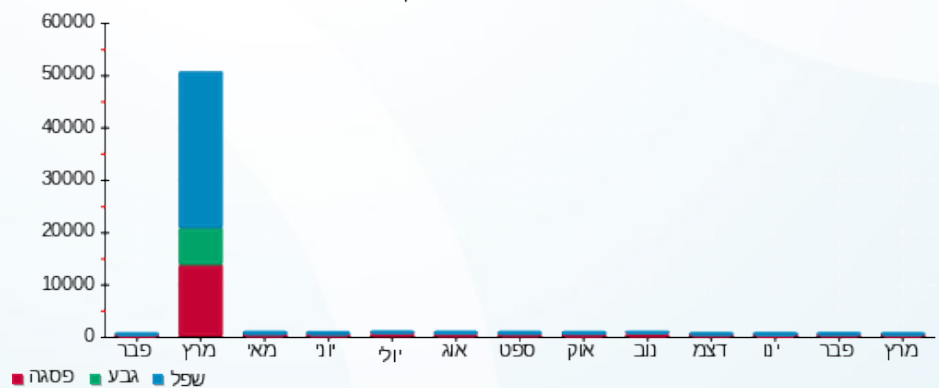
24.43 ₪	תשלום קבוע	
0.00 ₪	תשלום עבור גודל חיבור בKVA (0x0)	
283.23 ₪	סה"כ לתשלום	לא כולל מע"מ

התפלגות חיוב בש"ח לפי תעו"ז



פסגה (₪ 34.34)
 גבע (₪ 0.00)
 שפל (₪ 141.86)

הסטוריית צריכה בקוט"ש



21/03/26 תאריך הפקה:
 19/03/26 תאריך קריאה נוכחי:
 20/02/26 תאריך קריאה קודמת:

שם דייר: בנין 5 - דירה 5762 א-טים פתרונות אבטחה בע"מ
 שם אתר: בתי אלמוג אילת (פרטיים)

לקוח/ה נכבד/ה, אנו מתכבדים להגיש את חישוב צריכת החשמל לתקופה 19/03/26 - 20/02/26:

בנין 5 - דירה 5762 א-טים פתרונות אבטחה בע"מ - 24 - 15129206(0x0)

סוג תעריף	סוג צריכה	קריאה קודמת	קריאה נוכחית	סה"כ צריכה בקוט"ש	מחיר לקוט"ש בא"ג	סה"כ לתשלום
פרטי חשבון עבור תאריכים:		20/02/26	19/03/26			
999		42,005.78	42,148.35	142.57	54.51	77.72 ₪

סה"כ לדייר:

שיא ביקוש	סה"כ
4.08	142.57
	77.72 ₪

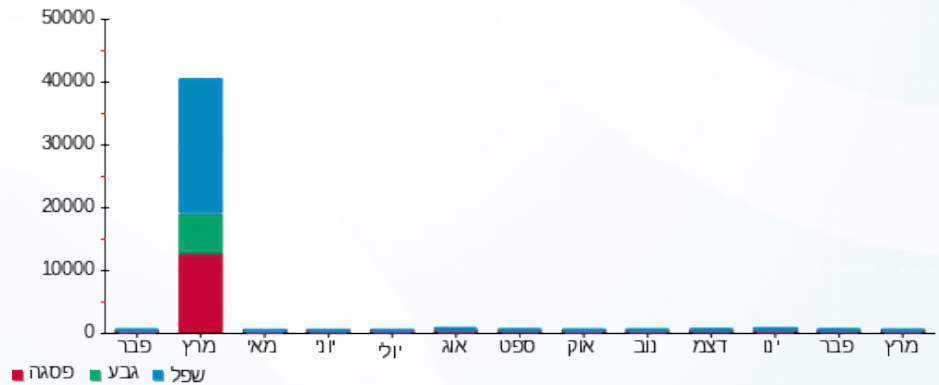
תשלום קבוע	תשלום עבור גודל חיבור בKVA (0x0)	סה"כ לתשלום	לא כולל מע"מ
24.43 ₪	0.00 ₪	102.15 ₪	

התפלגות חיוב בש"ח לפי תעו"ז



פסגה (16.46 ₪)
 גבע (0.00 ₪)
 שפל (61.26 ₪)

הסטוריית צריכה בקוט"ש





21/03/26 תאריך הפקה:
 19/03/26 תאריך קריאה נוכחית:
 20/02/26 תאריך קריאה קודמת:

שם דייר: בניין 5 דירה 5118
 שם אתר: בתי אלמוג אילת (פרטיים)

לקוח/ה נכבד/ה, אנו מתכבדים להגיש את חישוב צריכת החשמל לתקופה 19/03/26 - 20/02/26:

בניין 5 דירה 5118 - 27 - 15129206(0x0)

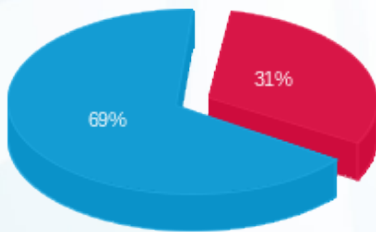
סוג תעריף	סוג צריכה	קריאה קודמת	קריאה נוכחית	סה"כ צריכה בקוט"ש	מחיר לקוט"ש בא"ג	סה"כ לתשלום
פרטי חשבון עבור תאריכים:		20/02/26	19/03/26			
999		108.50	229.50	121.00	54.51	65.96 ₪

סה"כ לדייר:

שיא ביקוש	סה"כ
3.26	121.00
	65.96 ₪

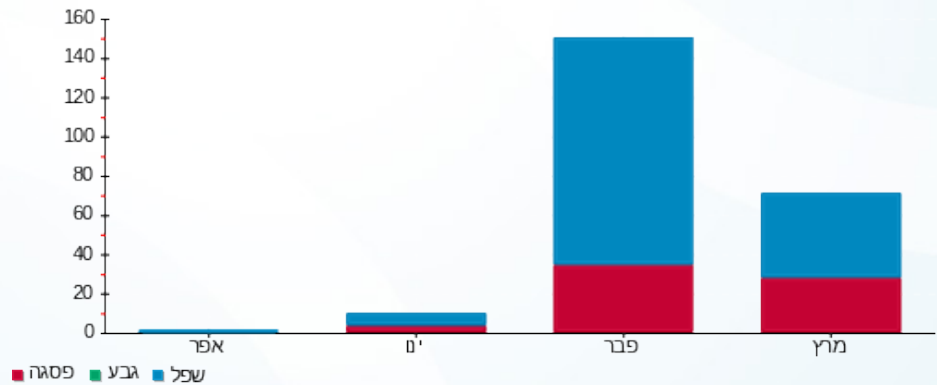
24.43 ₪	תשלום קבוע	
0.00 ₪	תשלום עבור גודל חיבור בKVA (0x0)	
90.39 ₪	סה"כ לתשלום	לא כולל מע"מ

התפלגות חיוב בש"ח לפי תעו"ז



פסגה (20.55 ₪)
 גבע (0.00 ₪)
 שפל (45.41 ₪)

הסטוריית צריכה בקוט"ש



21/03/26 תאריך הפקה:
 19/03/26 תאריך קריאה נוכחית:
 20/02/26 תאריך קריאה קודמת:

שם דייר: בנין 7 - דירה 7002 שמעון טל
 שם אתר: בתי אלמוג אילת (פרטיים)

לקוח/ה נכבד/ה, אנו מתכבדים להגיש את חישוב צריכת החשמל לתקופה 19/03/26 - 20/02/26:

בנין 7 - דירה 7002 שמעון טל - 13 - 81007778(0x0)

סוג תעריף	סוג צריכה	קריאה קודמת	קריאה נוכחית	סה"כ צריכה בקוט"ש	מחיר לקוט"ש בא"ג	סה"כ לתשלום
פרטי חשבון עבור תאריכים:		20/02/26	19/03/26			
999		70,699.90	70,829.13	129.22	54.51	70.44 ₪

ציבורי

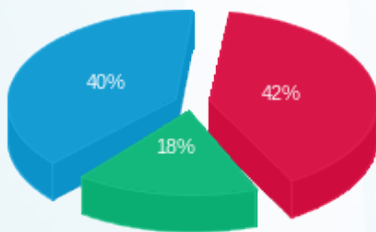
סוג תעריף	הערה	סה"כ לתשלום
ציבורי		33.89 ₪

סה"כ לדייר:

שיא ביקוש	סה"כ
1.95	129.22
	104.33 ₪

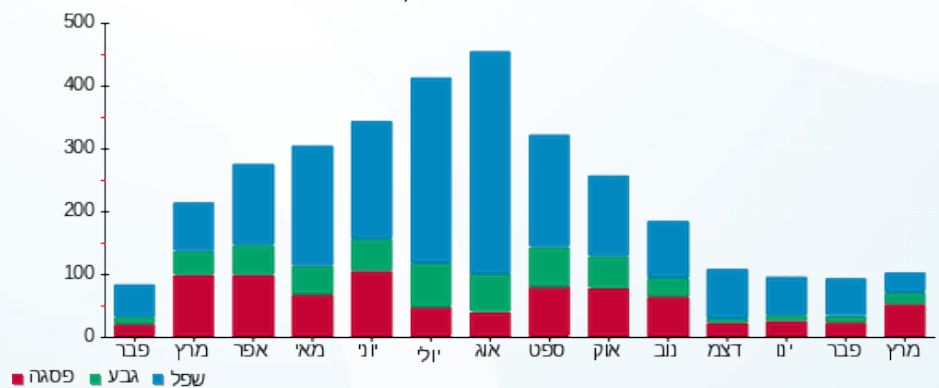
24.43 ₪	תשלום קבוע	
0.00 ₪	תשלום עבור גודל חיבור בKVA (0x0)	
128.76 ₪	סה"כ לתשלום	לא כולל מע"מ

התפלגות חיוב בש"ח לפי תעו"ז



פסגה (29.60 ₪)
 גבע (12.33 ₪)
 שפל (28.51 ₪)

הסטוריית צריכה בקוט"ש





21/03/26 תאריך הפקה:
 19/03/26 תאריך קריאה נוכחית:
 20/02/26 תאריך קריאה קודמת:

שם דייר: בנין 7 - דירה 7008 פנוי משרד קומת כניסה
שם אתר: בתי אלמוג אילת (פרטיים)

לקוח/ה נכבד/ה, אנו מתכבדים להגיש את חישוב צריכת החשמל לתקופה 20/02/26 - 19/03/26:

בנין 7 - דירה 7008 פנוי משרד קומת כניסה - 4 - 81007778(0x0)

סוג תעריף	סוג צריכה	קריאה קודמת	קריאה נוכחית	סה"כ צריכה בקוט"ש	מחיר לקוט"ש בא"ג	סה"כ לתשלום
פרטי חשבון עבור תאריכים:		20/02/26	19/03/26			
999		28,222.80	29,049.40	826.60	54.51	450.58 ₪

בנין 7 - דירה 7008 פנוי משרד קומת כניסה - 5 - 81007778(0x0)

סוג תעריף	סוג צריכה	קריאה קודמת	קריאה נוכחית	סה"כ צריכה בקוט"ש	מחיר לקוט"ש בא"ג	סה"כ לתשלום
פרטי חשבון עבור תאריכים:		20/02/26	19/03/26			
999		52,569.60	53,380.80	811.20	54.51	442.19 ₪

בנין 7 - דירה 7008 פנוי משרד קומת כניסה - 6 - 81007778(0x0)

סוג תעריף	סוג צריכה	קריאה קודמת	קריאה נוכחית	סה"כ צריכה בקוט"ש	מחיר לקוט"ש בא"ג	סה"כ לתשלום
פרטי חשבון עבור תאריכים:		20/02/26	19/03/26			
999		46,153.20	47,136.00	982.80	54.51	535.72 ₪

ציבורי

סוג תעריף	הערה	סה"כ לתשלום
ציבורי		45.98 ₪

סה"כ לדייר:

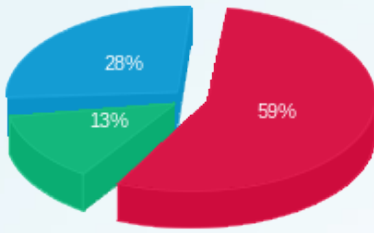
שיא ביקוש	סה"כ
10.40	2,620.60
	1,474.47 ₪

24.43 ₪	תשלום קבוע	
0.00 ₪	תשלום עבור גודל חיבור בKVA (0x0)	
1,498.90 ₪	סה"כ לתשלום	לא כולל מע"מ



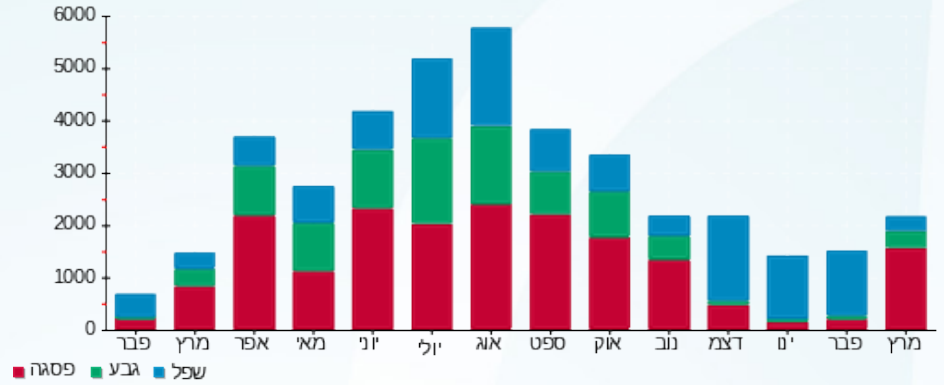


התפלגות חיוב בש"ח לפי תעו"ז



■ פסגה (845.78 נ"ח)
■ גבע (189.48 נ"ח)
■ שפל (393.24 נ"ח)

הסטוריית צריכה בקוט"ש



21/03/26 תאריך הפקה:
 19/03/26 תאריך קריאה נוכחית:
 20/02/26 תאריך קריאה קודמת:

שם דייר: בנין 7 - דירה 7009 צימר עמר תומר
 שם אתר: בתי אלמוג אילת (פרטיים)

לקוח/ה נכבד/ה, אנו מתכבדים להגיש את חישוב צריכת החשמל לתקופה 19/03/26 - 20/02/26:

בנין 7 - דירה 7009 צימר עמר תומר - 1 - 70062136(0x0)

סה"כ לתשלום	מחיר לקוט"ש בא"ג	סה"כ צריכה בקוט"ש	קריאה נוכחית	קריאה קודמת	סוג צריכה	סוג תעריף
			19/03/26	20/02/26	פרטי חשבון עבור תאריכים:	
4.39 ₪	54.51	8.05	60,420.69	60,412.64		999

ציבורי

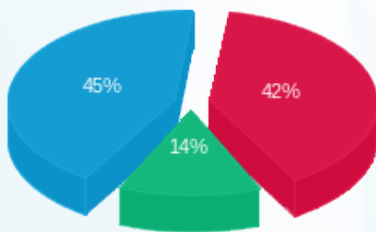
סה"כ לתשלום	הערה
49.80 ₪	ציבורי

סה"כ לדייר:

שיא ביקוש	סה"כ
0.03	8.05
	54.19 ₪

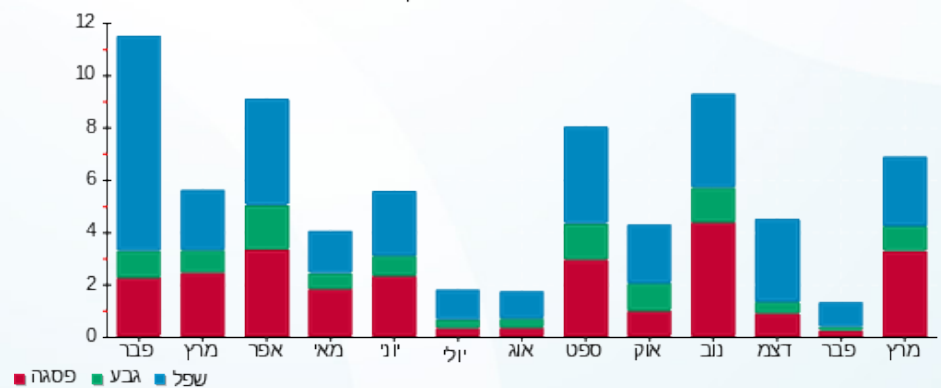
24.43 ₪	תשלום קבוע	
0.00 ₪	תשלום עבור גודל חיבור בKVA (0x0)	
78.62 ₪	סה"כ לתשלום	לא כולל מע"מ

התפלגות חיוב בש"ח לפי תעו"ז



פסגה (1.82 ₪) ■
 גבע (0.60 ₪) ■
 שפל (1.96 ₪) ■

הסטוריית צריכה בקוט"ש



21/03/26 תאריך הפקה:
 19/03/26 תאריך קריאה נוכחי:
 20/02/26 תאריך קריאה קודמת:

שם דייר: בנין 7 - דירה 7204 מושיב מלאני
 שם אתר: בתי אלמוג אילת (פרטיים)

לקוח/ה נכבד/ה, אנו מתכבדים להגיש את חישוב צריכת החשמל לתקופה 19/03/26 - 20/02/26:

בנין 7 - דירה 7204 מושיב מלאני - 2 - 81005509(0x0)

סוג תעריף	סוג צריכה	קריאה קודמת	קריאה נוכחית	סה"כ צריכה בקוט"ש	מחיר לקוט"ש בא"ג	סה"כ לתשלום
פרטי חשבון עבור תאריכים:		20/02/26	19/03/26			
999		59,989.23	60,129.98	140.75	54.51	76.72 ₪

ציבורי

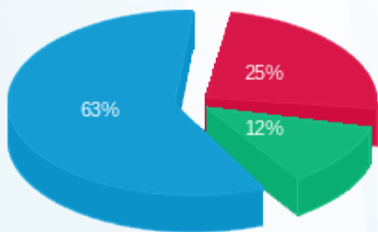
סוג תעריף	הערה	סה"כ לתשלום
ציבורי		37.39 ₪

סה"כ לדייר:

שיא ביקוש	סה"כ
3.80	140.75
	114.11 ₪

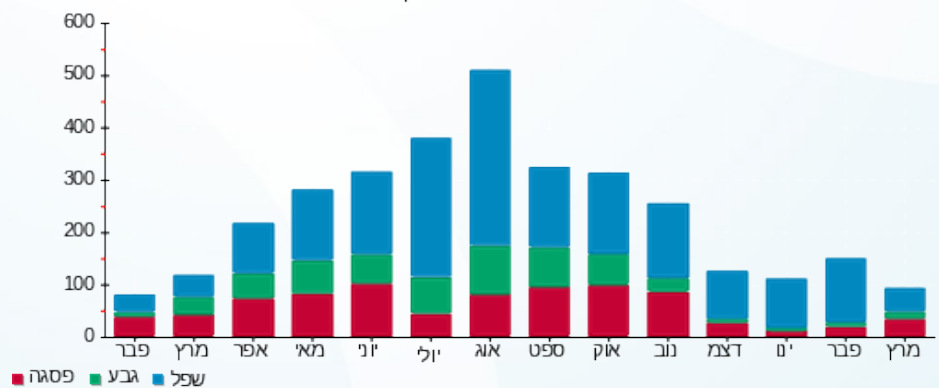
24.43 ₪	תשלום קבוע	
0.00 ₪	תשלום עבור גודל חיבור בKVA (0x0)	
138.54 ₪	סה"כ לתשלום	לא כולל מע"מ

התפלגות חיוב בש"ח לפי תעו"ז



פסגה (19.38 ₪)
 גבע (9.32 ₪)
 שפל (48.02 ₪)

הסטוריית צריכה בקוט"ש



21/03/26 תאריך הפקה:
 19/03/26 תאריך קריאה נוכחית:
 20/02/26 תאריך קריאה קודמת:

שם דייר: בנין 7 - דירה 7309 יובל המאירי
 שם אתר: בתי אלמוג אילת (פרטיים)

לקוח/ה נכבד/ה, אנו מתכבדים להגיש את חישוב צריכת החשמל לתקופה 19/03/26 - 20/02/26:

בנין 7 - דירה 7309 יובל המאירי - 10 - 81005509(0x0)

סה"כ לתשלום	מחיר לקוט"ש בא"ג	סה"כ צריכה בקוט"ש	קריאה נוכחית	קריאה קודמת	סוג צריכה	סוג תעריף
			19/03/26	20/02/26		פרטי חשבון עבור תאריכים:
₪ 67.73	54.51	124.25	55,187.78	55,063.53		999

ציבורי

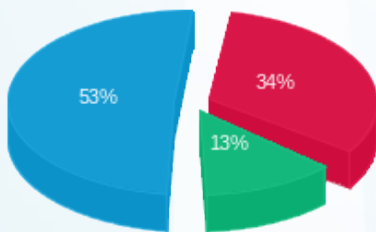
סה"כ לתשלום	הערה
₪ 37.39	ציבורי

סה"כ לדייר:

שיא ביקוש	סה"כ
4.15	124.25
	₪ 105.12

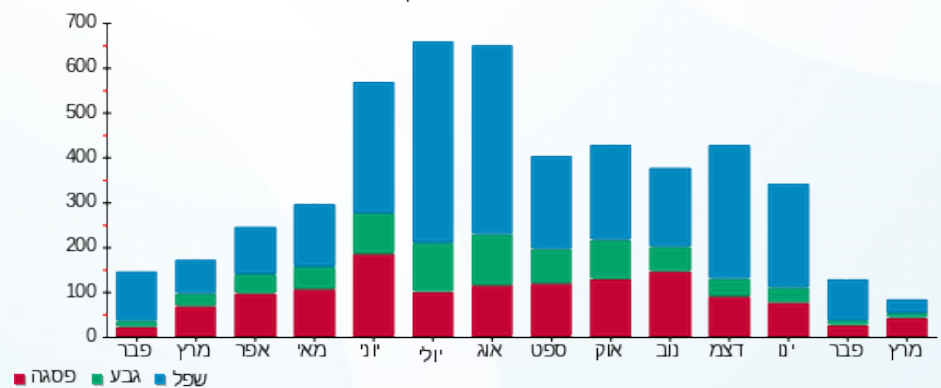
₪ 24.43	תשלום קבוע	
₪ 0.00	תשלום עבור גודל חיבור בKVA (0x0)	
₪ 129.55	סה"כ לתשלום	לא כולל מע"מ

התפלגות חיוב בש"ח לפי תעו"ז



פסגה (₪ 22.96) ■
 גבע (₪ 8.72) ■
 שפל (₪ 36.04) ■

הסטוריית צריכה בקוט"ש



21/03/26 תאריך הפקה:
 19/03/26 תאריך קריאה נוכחי:
 20/02/26 תאריך קריאה קודמת:

שם דייר: בנין 7 - דירה 7404 אלכסיי רעם
 שם אתר: בתי אלמוג אילת (פרטיים)

לקוח/ה נכבד/ה, אנו מתכבדים להגיש את חישוב צריכת החשמל לתקופה 19/03/26 - 20/02/26:

בנין 7 - דירה 7404 אלכסיי רעם - 11 - 81007778(0x0)

סוג תעריף	סוג צריכה	קריאה קודמת	קריאה נוכחית	סה"כ צריכה בקוט"ש	מחיר לקוט"ש בא"ג	סה"כ לתשלום
פרטי חשבון עבור תאריכים:		20/02/26	19/03/26			
999		55,793.78	55,918.78	125.00	54.51	68.14 ₪

ציבורי

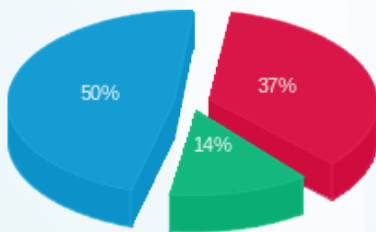
סוג תעריף	הערה	סה"כ לתשלום
ציבורי		37.38 ₪

סה"כ לדייר:

שיא ביקוש	סה"כ
3.25	125.00
	105.52 ₪

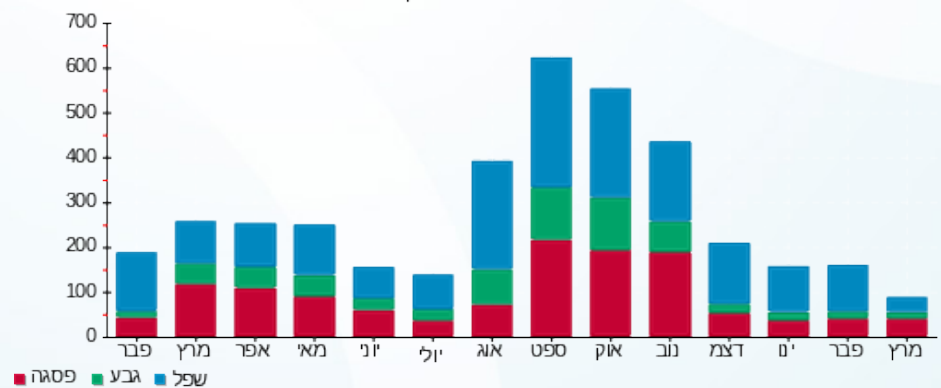
24.43 ₪	תשלום קבוע	
0.00 ₪	תשלום עבור גודל חיבור בKVA (0x0)	
129.95 ₪	סה"כ לתשלום	לא כולל מע"מ

התפלגות חיוב בש"ח לפי תעו"ז



פסגה (25.05 ₪) ■
 גבע (9.24 ₪) ■
 שפל (33.85 ₪) ■

הסטוריית צריכה בקוט"ש



21/03/26 תאריך הפקה:
 19/03/26 תאריך קריאה נוכחית:
 20/02/26 תאריך קריאה קודמת:

שם דייר: בנין 7 - דירה 7504 שופרסל
 שם אתר: בתי אלמוג אילת (פרטיים)

לקוח/ה נכבד/ה, אנו מתכבדים להגיש את חישוב צריכת החשמל לתקופה 19/03/26 - 20/02/26:

בנין 7 - דירה 7504 שופרסל - 22 - 81005509(0x0)

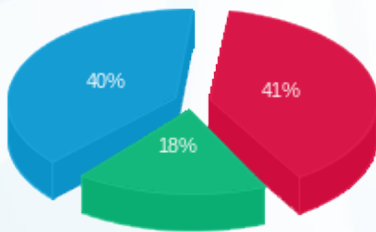
סוג תעריף	סוג צריכה	קריאה קודמת	קריאה נוכחית	סה"כ צריכה בקוט"ש	מחיר לקוט"ש בא"ג	סה"כ לתשלום
פרטי חשבון עבור תאריכים:		20/02/26	19/03/26			
999		61,717.98	61,905.18	187.20	54.51	102.04 ₪

סה"כ לדייר:

שיא ביקוש	סה"כ
4.05	187.20
	102.04 ₪

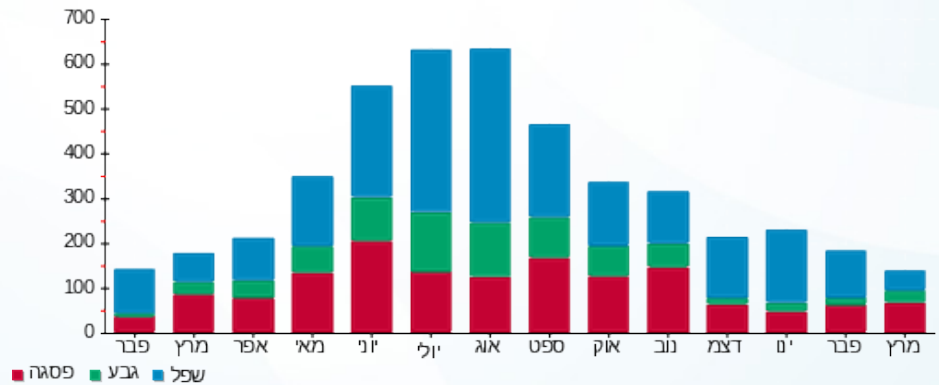
24.43 ₪	תשלום קבוע	
0.00 ₪	תשלום עבור גודל חיבור בKVA (0x0)	
126.47 ₪	סה"כ לתשלום	לא כולל מע"מ

התפלגות חיוב בש"ח לפי תעו"ז



פסגה (₪ 41.96)
 גבע (₪ 18.81)
 שפל (₪ 41.28)

הסטוריית צריכה בקוט"ש



21/03/26 תאריך הפקה:
 19/03/26 תאריך קריאה נוכחית:
 20/02/26 תאריך קריאה קודמת:

שם דייר: בנין 7 - דירה 7704 שופרסל
 שם אתר: בתי אלמוג אילת (פרטיים)

לקוח/ה נכבד/ה, אנו מתכבדים להגיש את חישוב צריכת החשמל לתקופה 19/03/26 - 20/02/26:

בנין 7 - דירה 7704 שופרסל - 18 - (0x0)81005509

סה"כ לתשלום	מחיר לקוט"ש בא"ג	סה"כ צריכה בקוט"ש	קריאה נוכחית	קריאה קודמת	סוג צריכה	סוג תעריף
			19/03/26	20/02/26	פרטי חשבון עבור תאריכים:	
133.85 ₪	54.51	245.55	60,874.68	60,629.13		999

ציבורי

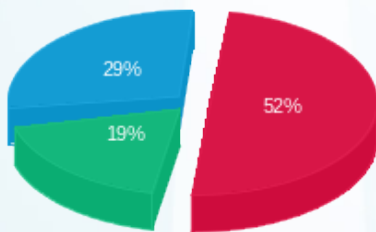
סה"כ לתשלום	הערה
41.30 ₪	ציבורי

סה"כ לדייר:

שיא ביקוש	סה"כ
4.60	245.55
	175.15 ₪

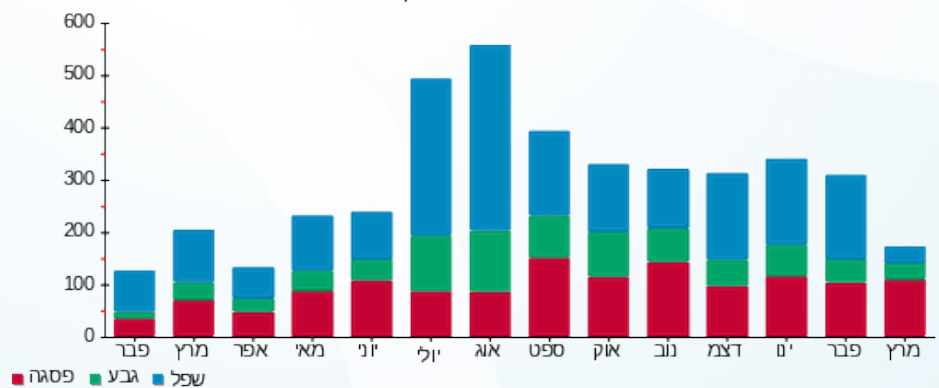
24.43 ₪	תשלום קבוע	
0.00 ₪	תשלום עבור גודל חיבור בKVA (0x0)	
199.58 ₪	סה"כ לתשלום	לא כולל מע"מ

התפלגות חיוב בש"ח לפי תעו"ז



פסגה (69.68 ₪)
 גבע (25.36 ₪)
 שפל (38.81 ₪)

הסטוריית צריכה בקוט"ש



21/03/26 תאריך הפקה:
 19/03/26 תאריך קריאה נוכחי:
 20/02/26 תאריך קריאה קודמת:

שם דייר: בנין 7 - דירה 7705 לביא עמית
 שם אתר: בתי אלמוג אילת (פרטיים)

לקוח/ה נכבד/ה, אנו מתכבדים להגיש את חישוב צריכת החשמל לתקופה 19/03/26 - 20/02/26:

בנין 7 - דירה 7705 לביא עמית - 20 - 81005509(0x0)

סוג תעריף	סוג צריכה	קריאה קודמת	קריאה נוכחית	סה"כ צריכה בקוט"ש	מחיר לקוט"ש בא"ג	סה"כ לתשלום
פרטי חשבון עבור תאריכים:		20/02/26	19/03/26			
999		62,682.85	62,894.23	211.37	54.51	115.22 ₪

ציבורי

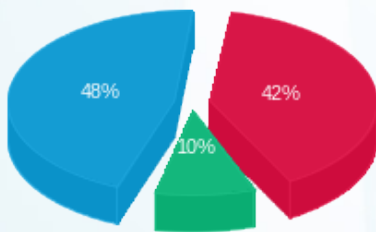
סוג תעריף	הערה	סה"כ לתשלום
ציבורי		37.39 ₪

סה"כ לדייר:

שיא ביקוש	סה"כ
4.95	211.37
	152.61 ₪

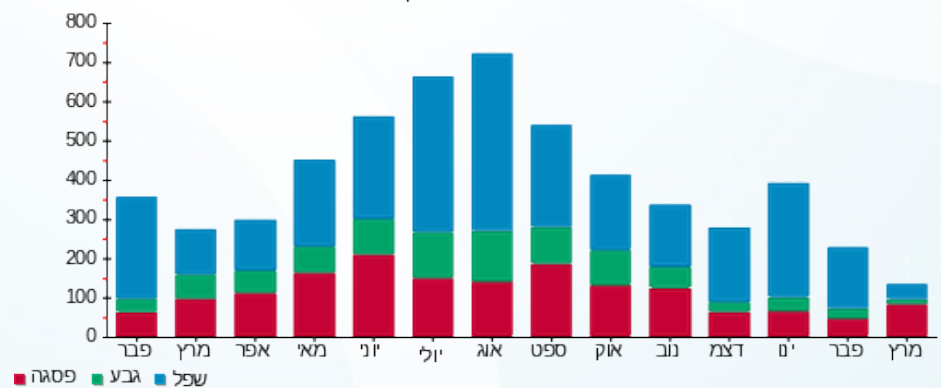
24.43 ₪	תשלום קבוע	
0.00 ₪	תשלום עבור גודל חיבור בKVA (0x0)	
177.04 ₪	סה"כ לתשלום	לא כולל מע"מ

התפלגות חיוב בש"ח לפי תעו"ז



פסגה (48.49 ₪) 48%
 גבע (11.17 ₪) 10%
 שפל (55.56 ₪) 42%

הסטוריית צריכה בקוט"ש





21/03/26

תאריך הפקה:

19/03/26

תאריך קריאה נוכחית:

20/02/26

תאריך קריאה קודמת:

שם דייר: בניין 7 סלקום
שם אתר: בתי אלמוג אילת (פרטיים)

לקוח/ה נכבד/ה, אנו מתכבדים להגיש את חישוב צריכת החשמל לתקופה 19/03/26 - 20/02/26:

בניין 7 - סלקום - 1 - 81007778(0x0)

סוג תעריף	סוג צריכה	קריאה קודמת	קריאה נוכחית	סה"כ צריכה בקוט"ש	מחיר לקוט"ש בא"ג	סה"כ לתשלום
פרטי חשבון עבור תאריכים:		20/02/26	19/03/26			
999		99,491.34	101,837.64	2,346.30	54.51	1,278.97 ₪

בניין 7 סלקום - 2 - 81007778(0x0)

סוג תעריף	סוג צריכה	קריאה קודמת	קריאה נוכחית	סה"כ צריכה בקוט"ש	מחיר לקוט"ש בא"ג	סה"כ לתשלום
פרטי חשבון עבור תאריכים:		20/02/26	19/03/26			
999		79,954.20	81,721.14	1,766.94	54.51	963.16 ₪

בניין 7 סלקום - 3 - 81007778(0x0)

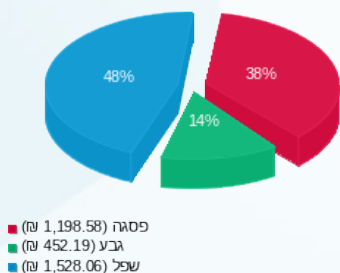
סוג תעריף	סוג צריכה	קריאה קודמת	קריאה נוכחית	סה"כ צריכה בקוט"ש	מחיר לקוט"ש בא"ג	סה"כ לתשלום
פרטי חשבון עבור תאריכים:		20/02/26	19/03/26			
999		87,857.16	89,575.56	1,718.40	54.51	936.70 ₪

סה"כ לדייר:

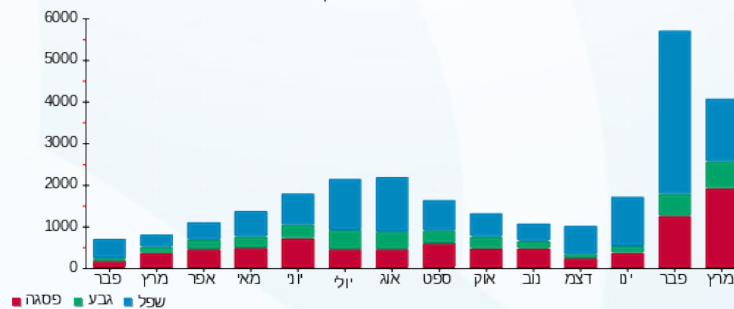
שיא ביקוש	סה"כ
4.02	5,831.64
	3,178.83 ₪

תשלום קבוע	תשלום עבור גודל חיבור בKVA (0x0)	סה"כ לתשלום	לא כולל מע"מ
24.43 ₪	0.00 ₪	3,203.26 ₪	

התפלגות חיוב בש"ח לפי תע"ז



הסטוריית צריכה בקוט"ש





21/03/26 תאריך הפקה:
 19/03/26 תאריך קריאה נוכחית:
 20/02/26 תאריך קריאה קודמת:

שם דייר: בנין 8 - דירה 8110- לב רוגר קובי
 שם אתר: בתי אלמוג אילת (פרטיים)

לקוח/ה נכבד/ה, אנו מתכבדים להגיש את חישוב צריכת החשמל לתקופה 19/03/26 - 20/02/26:

בנין 8 - דירה 8109-8110 לב רוגר קובי - 11 - 81003994(0x0)

סוג תעריף	סוג צריכה	קריאה קודמת	קריאה נוכחית	סה"כ צריכה בקוט"ש	מחיר לקוט"ש בא"ג	סה"כ לתשלום
פרטי חשבון עבור תאריכים:		20/02/26	19/03/26			
999		62,737.20	62,993.45	256.25	54.51	139.68 ₪

ציבורי

סוג תעריף	הערה	סה"כ לתשלום
ציבורי		37.89 ₪

סה"כ לדייר:

שיא ביקוש	סה"כ
3.40	256.25
	177.57 ₪

24.43 ₪	תשלום קבוע	
0.00 ₪	תשלום עבור גודל חיבור בKVA (0x0)	
202.00 ₪	סה"כ לתשלום	לא כולל מע"מ



21/03/26 תאריך הפקה:
 19/03/26 תאריך קריאה נוכחי:
 20/02/26 תאריך קריאה קודמת:

שם דייר: בנין 8 - דירה 8103 8104 וקנין דוד
 שם אתר: בתי אלמוג אילת (פרטיים)

לקוח/ה נכבד/ה, אנו מתכבדים להגיש את חישוב צריכת החשמל לתקופה 19/03/26 - 20/02/26:

בנין 8 - דירה 8103 8104 וקנין דוד - 8 - (0x0)81003994

סוג תעריף	סוג צריכה	קריאה קודמת	קריאה נוכחית	סה"כ צריכה בקוט"ש	מחיר לקוט"ש בא"ג	סה"כ לתשלום
פרטי חשבון עבור תאריכים:		20/02/26	19/03/26			
999		133,145.40	133,466.00	320.60	54.51	174.76 ₪

ציבורי

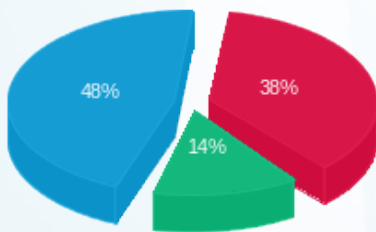
סוג תעריף	הערה	סה"כ לתשלום
ציבורי		99.60 ₪

סה"כ לדייר:

שיא ביקוש	סה"כ
4.50	320.60
	274.36 ₪

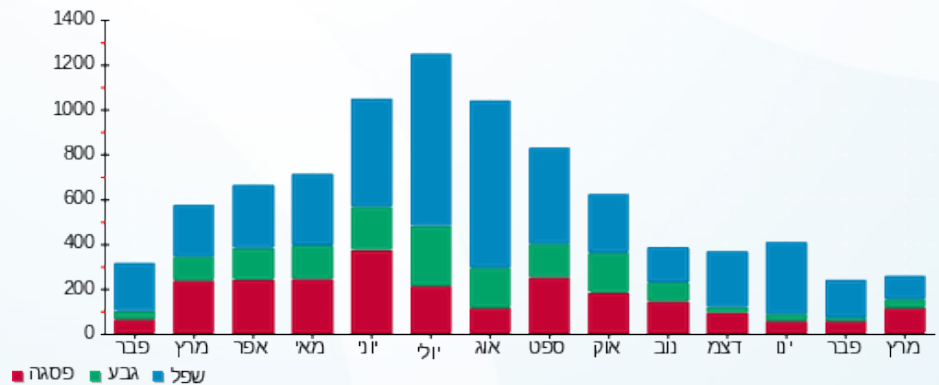
24.43 ₪	תשלום קבוע	
0.00 ₪	תשלום עבור גודל חיבור בKVA (0x0)	
298.79 ₪	סה"כ לתשלום	לא כולל מע"מ

התפלגות חיוב בש"ח לפי תעו"ז



פסגה (66.23 ₪)
 גבע (24.58 ₪)
 שפל (83.95 ₪)

הסטוריית צריכה בקוט"ש



21/03/26 תאריך הפקדה:
 19/03/26 תאריך קריאה נוכחית:
 20/02/26 תאריך קריאה קודמת:

שם דייר: בנין 8 - דירה 8205 אזולאי יהודה
 שם אתר: בתי אלמוג אילת (פרטיים)

לקוח/ה נכבד/ה, אנו מתכבדים להגיש את חישוב צריכת החשמל לתקופה 19/03/26 - 20/02/26:

בנין 8 - דירה 8205 אזולאי יהודה - 1 - 81004347(0x0)

סוג תעריף	סוג צריכה	קריאה קודמת	קריאה נוכחית	סה"כ צריכה בקוט"ש	מחיר לקוט"ש בא"ג	סה"כ לתשלום
פרטי חשבון עבור תאריכים:		20/02/26	19/03/26			
999		69,262.60	69,409.75	147.15	54.51	80.21 ₪

ציבורי

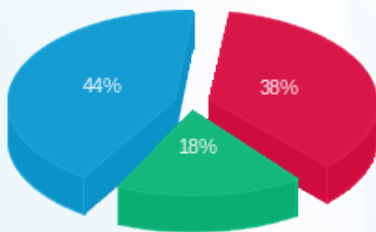
סוג תעריף	הערה	סה"כ לתשלום
ציבורי		37.39 ₪

סה"כ לדייר:

שיא ביקוש	סה"כ
3.20	147.15
	117.60 ₪

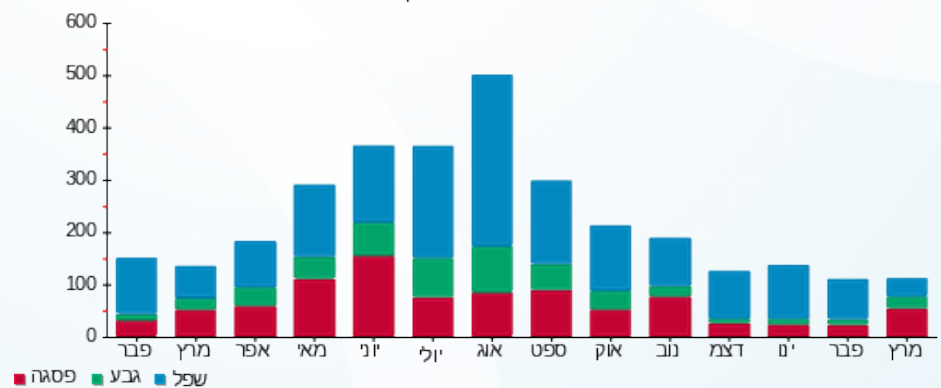
תשלום קבוע	תשלום עבור גודל חיבור בKVA (0x0)	סה"כ לתשלום	לא כולל מע"מ
24.43 ₪	0.00 ₪	142.03 ₪	

התפלגות חיוב בש"ח לפי תעו"ז



פסגה (30.12 ₪)
 גבע (14.45 ₪)
 שפל (35.65 ₪)

הסטוריית צריכה בקוט"ש



21/03/26 תאריך הפקה:
 19/03/26 תאריך קריאה נוכחית:
 20/02/26 תאריך קריאה קודמת:

שם דייר: בנין 8 - דירה 8407 רוני הררי
 שם אתר: בתי אלמוג אילת (פרטיים)

לקוח/ה נכבד/ה, אנו מתכבדים להגיש את חישוב צריכת החשמל לתקופה 19/03/26 - 20/02/26:

בנין 8 - דירה 8407 רוני הררי - 1 - 81004629(0x0)

סה"כ לתשלום	מחיר לקוט"ש בא"ג	סה"כ צריכה בקוט"ש	קריאה נוכחית	קריאה קודמת	סוג צריכה	סוג תעריף
			19/03/26	20/02/26	פרטי חשבון עבור תאריכים:	
₪ 90.35	54.51	165.75	60,570.40	60,404.65		999

ציבורי

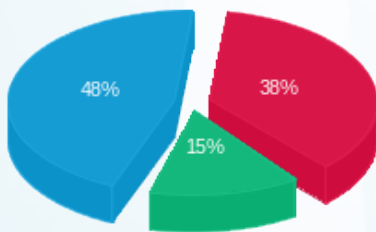
סה"כ לתשלום	הערה
₪ 46.07	ציבורי

סה"כ לדייר:

שיא ביקוש	סה"כ
3.90	165.75
	₪ 136.42

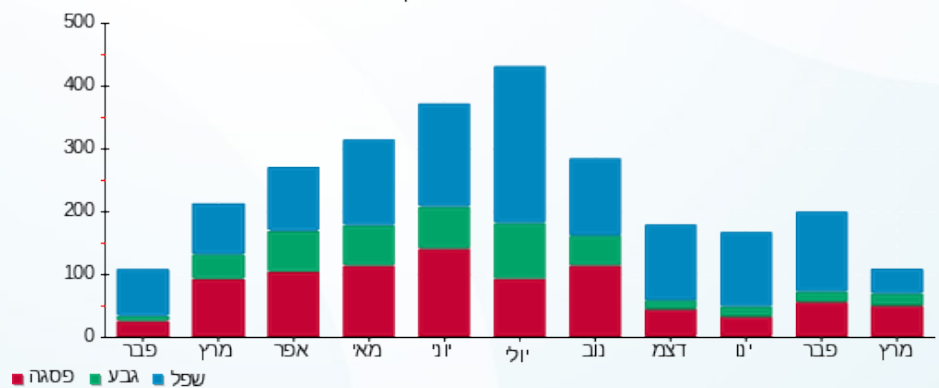
₪ 24.43	תשלום קבוע	
₪ 0.00	תשלום עבור גודל חיבור בKVA (0x0)	
₪ 160.85	סה"כ לתשלום	לא כולל מע"מ

התפלגות חיוב בש"ח לפי תעו"ז



פסגה (₪ 34.21)
 גבע (₪ 13.16)
 שפל (₪ 42.98)

הסטוריית צריכה בקוט"ש





21/03/26 תאריך הפקה:
 19/03/26 תאריך קריאה נוכחית:
 20/02/26 תאריך קריאה קודמת:

שם דייר: בנין 8 - דירה 8419 משה גרינמן
שם אתר: בתי אלמוג אילת (פרטיים)

לקוח/ה נכבד/ה, אנו מתכבדים להגיש את חישוב צריכת החשמל לתקופה 19/03/26 - 20/02/26:

בנין 8 - דירה 8419 משה גרינמן - 7 - 81004629(0x0)

סה"כ לתשלום	מחיר לקוט"ש בא"ג	סה"כ צריכה בקוט"ש	קריאה נוכחית	קריאה קודמת	סוג צריכה	סוג תעריף
			19/03/26	20/02/26	פרטי חשבון עבור תאריכים:	
₪ 83.92	54.51	153.95	78,203.35	78,049.40		999

ציבורי

סה"כ לתשלום	הערה
₪ 27.78	ציבורי

סה"כ לדייר:

שיא ביקוש	סה"כ
3.70	153.95
	₪ 111.70

₪ 24.43	תשלום קבוע	
₪ 0.00	תשלום עבור גודל חיבור בKVA (0x0)	
₪ 136.13	סה"כ לתשלום	לא כולל מע"מ



21/03/26 תאריך הפקה:
 19/03/26 תאריך קריאה נוכחית:
 20/02/26 תאריך קריאה קודמת:

שם דייר: בנין 9 - דירה 9110 מוריה פיידר
 שם אתר: בתי אלמוג אילת (פרטיים)

לקוח/ה נכבד/ה, אנו מתכבדים להגיש את חישוב צריכת החשמל לתקופה 19/03/26 - 20/02/26:

בנין 9 - דירה 9110 מוריה פיידר - 10 - 13080912(0x0)

סה"כ לתשלום	מחיר לקוט"ש בא"ג	סה"כ צריכה בקוט"ש	קריאה נוכחית	קריאה קודמת	סוג צריכה	סוג תעריף
			19/03/26	20/02/26	פרטי חשבון עבור תאריכים:	
34.64 ₪	54.51	63.55	28,688.25	28,624.70		999

ציבורי

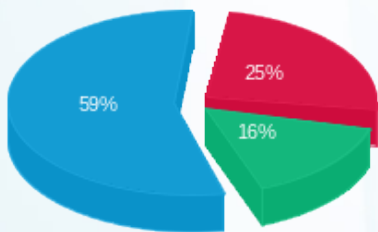
סה"כ לתשלום	הערה
37.39 ₪	ציבורי

סה"כ לדייר:

שיא ביקוש	סה"כ
4.22	63.55
	72.03 ₪

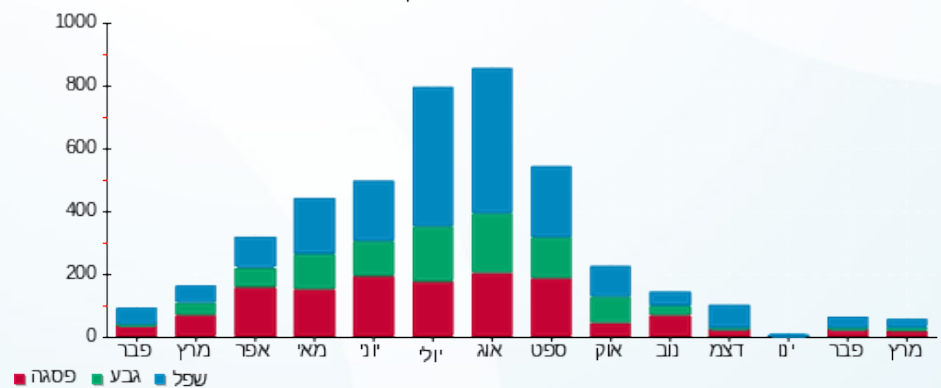
24.43 ₪	תשלום קבוע	
0.00 ₪	תשלום עבור גודל חיבור בKVA (0x0)	
96.46 ₪	סה"כ לתשלום	לא כולל מע"מ

התפלגות חיוב בש"ח לפי תעו"ז



פסגה (8.83 ₪)
 גבע (5.51 ₪)
 שפל (20.30 ₪)

הסטוריית צריכה בקוט"ש



21/03/26 תאריך הפקה:
 19/03/26 תאריך קריאה נוכחי:
 20/02/26 תאריך קריאה קודמת:

שם דייר: בנין 9 - דירה 9111 בני אילת
 שם אתר: בתי אלמוג אילת (פרטיים)

לקוח/ה נכבד/ה, אנו מתכבדים להגיש את חישוב צריכת החשמל לתקופה 19/03/26 - 20/02/26:

בנין 9 - דירה 9111 בני אילת - 11 - 13080912(0x0)

סה"כ לתשלום	מחיר לקוט"ש בא"ג	סה"כ צריכה בקוט"ש	קריאה נוכחית	קריאה קודמת	סוג צריכה	סוג תעריף
			19/03/26	20/02/26		פרטי חשבון עבור תאריכים:
₪ 53.39	54.51	97.95	34,552.80	34,454.85		999

ציבורי

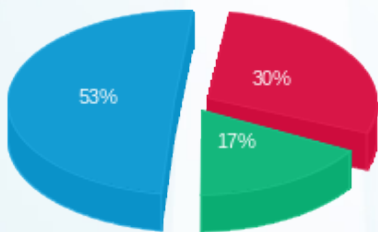
סה"כ לתשלום	הערה
₪ 49.80	ציבורי

סה"כ לדייר:

שיא ביקוש	סה"כ
3.88	97.95
	₪ 103.19

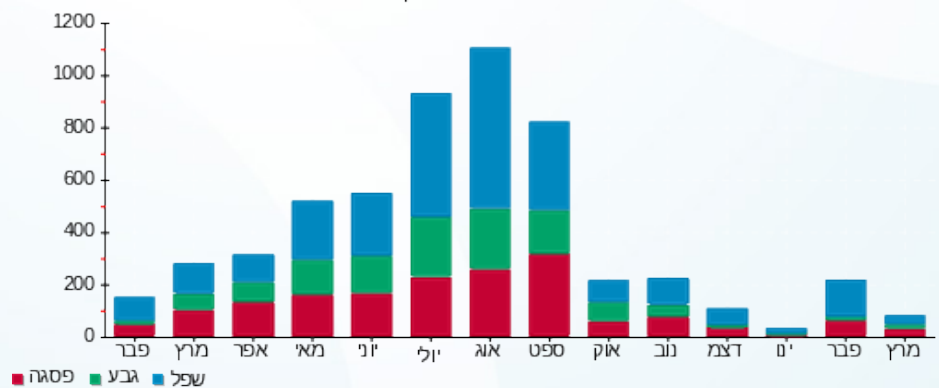
₪ 24.43	תשלום קבוע	
₪ 0.00	תשלום עבור גודל חיבור בKVA (0x0)	
₪ 127.62	סה"כ לתשלום	לא כולל מע"מ

התפלגות חיוב בש"ח לפי תעו"ז



פסגה (₪ 16.05) ■
 גבע (₪ 9.24) ■
 שפל (₪ 28.10) ■

הסטוריית צריכה בקוט"ש



21/03/26 תאריך הפקה:
 19/03/26 תאריך קריאה נוכחית:
 20/02/26 תאריך קריאה קודמת:

שם דייר: בנין 8 - דירה 8022 8021 ממו עמוס
 שם אתר: בתי אלמוג אילת (פרטיים)

לקוח/ה נכבד/ה, אנו מתכבדים להגיש את חישוב צריכת החשמל לתקופה 19/03/26 - 20/02/26:

בנין 8 - דירה 8022 8021 ממו עמוס - 19 - 81003994(0x0)

סוג תעריף	סוג צריכה	קריאה קודמת	קריאה נוכחית	סה"כ צריכה בקוט"ש	מחיר לקוט"ש בא"ג	סה"כ לתשלום
פרטי חשבון עבור תאריכים:		20/02/26	19/03/26			
999		127,628.80	128,142.80	514.00	54.51	280.18 ₪

ציבורי

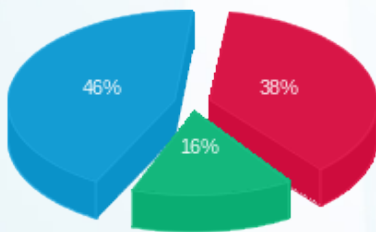
סוג תעריף	הערה	סה"כ לתשלום
ציבורי		93.48 ₪

סה"כ לדייר:

שיא ביקוש	סה"כ
4.90	514.00
	373.66 ₪

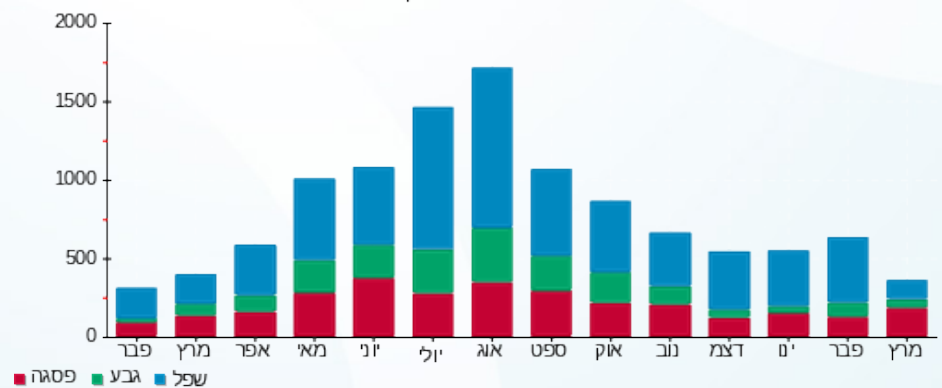
תשלום קבוע	תשלום עבור גודל חיבור בKVA (0x0)	סה"כ לתשלום	לא כולל מע"מ
24.43 ₪	0.00 ₪	398.09 ₪	

התפלגות חיוב בש"ח לפי תעו"ז



פסגה (107.77 ₪) 46%
 גבע (44.04 ₪) 16%
 שפל (128.37 ₪) 38%

הסטוריית צריכה בקוט"ש





21/03/26 תאריך הפקה:
 19/03/26 תאריך קריאה נוכחית:
 20/02/26 תאריך קריאה קודמת:

שם דייר: דירה 8411 ג'ד בוטבול
שם אתר: בתי אלמוג אילת (פרטיים)

לקוח/ה נכבד/ה, אנו מתכבדים להגיש את חישוב צריכת החשמל לתקופה 19/03/26 - 20/02/26:

ג'ד בוטבול - דירה 8411 - 3 - 81004629(0x0)

סה"כ לתשלום	מחיר לקוט"ש בא"ג	סה"כ צריכה בקוט"ש	קריאה נוכחית	קריאה קודמת	סוג צריכה	סוג תעריף
			19/03/26	20/02/26	פרטי חשבון עבור תאריכים:	
100.38 ₪	54.51	184.15	61,380.10	61,195.95		999

ציבורי

סה"כ לתשלום	הערה
43.25 ₪	ציבורי

סה"כ לדייר:

שיא ביקוש	סה"כ
3.10	184.15
	143.63 ₪

24.43 ₪	תשלום קבוע	
0.00 ₪	תשלום עבור גודל חיבור בKVA (0x0)	
168.06 ₪	סה"כ לתשלום	לא כולל מע"מ





21/03/26 תאריך הפקה:
 19/03/26 תאריך קריאה נוכחית:
 20/02/26 תאריך קריאה קודמת:

שם דייר: דירה 8412 גד בוטבול
שם אתר: בתי אלמוג אילת (פרטיים)

לקוח/ה נכבד/ה, אנו מתכבדים להגיש את חישוב צריכת החשמל לתקופה 19/03/26 - 20/02/26:

דירה 8412 גד בוטבול - 3 - 81004629(0x0)

סה"כ לתשלום	מחיר לקוט"ש בא"ג	סה"כ צריכה בקוט"ש	קריאה נוכחית	קריאה קודמת	סוג צריכה	סוג תעריף
			19/03/26	20/02/26	פרטי חשבון עבור תאריכים:	
100.38 ₪	54.51	184.15	61,380.10	61,195.95		999

ציבורי

סה"כ לתשלום	הערה
35.20 ₪	ציבורי

סה"כ לדייר:

שיא ביקוש	סה"כ
3.10	184.15
	135.58 ₪

0.00 ₪	תשלום קבוע	
0.00 ₪	תשלום עבור גודל חיבור בKVA (0x0)	
135.58 ₪	סה"כ לתשלום	לא כולל מע"מ



21/03/26

תאריך הפקה:

שם דייר: מלון אברהם הוסטלס אילת בעמ בנין 5 - דירה 5712
שם אתר: בתי אלמוג אילת (פרטיים)

19/03/26

תאריך קריאה נוכחי:

20/02/26

תאריך קריאה קודמת:

לקוח/ה נכבד/ה, אנו מתכבדים להגיש את חישוב צריכת החשמל לתקופה 19/03/26 - 20/02/26:

מלון אברהם הוסטלס אילת בעמ בנין 5 - דירה 5712 - 6 - 00023134(0x0)

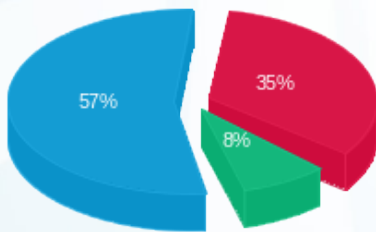
סוג תעריף	סוג צריכה	קריאה קודמת	קריאה נוכחית	סה"כ צריכה בקוט"ש	מחיר לקוט"ש בא"ג	סה"כ לתשלום
פרטי חשבון עבור תאריכים:		20/02/26	19/03/26			
999		66,618.85	66,687.46	68.61	54.51	37.40 ₪

סה"כ לדייר:

שיא ביקוש	סה"כ
2.91	68.61
	37.40 ₪

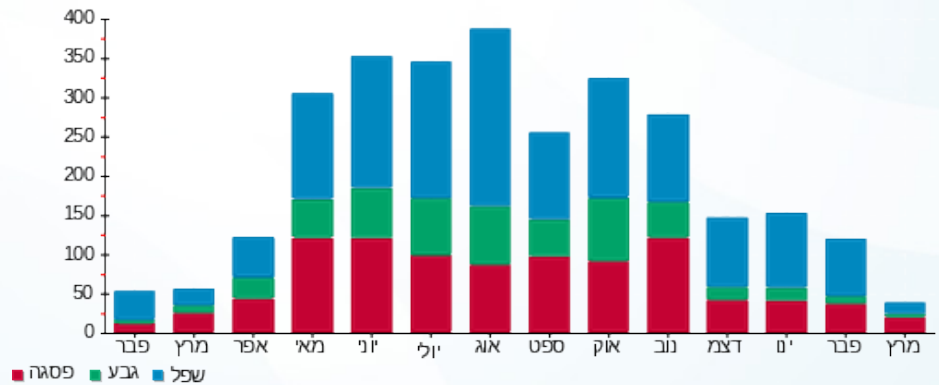
תשלום קבוע	תשלום עבור גודל חיבור בKVA (0x0)	סה"כ לתשלום	לא כולל מע"מ
24.43 ₪	0.00 ₪	61.83 ₪	

התפלגות חיוב בש"ח לפי תעו"ז



- פסגה (13.01 ₪)
- גבע (3.15 ₪)
- שפל (21.24 ₪)

הסטוריית צריכה בקוט"ש



21/03/26

תאריך הפקה:

שם דייר: מלון אברהם הוסטלס אילת בעמ בנין 5 - דירה 5652
שם אתר: בתי אלמוג אילת (פרטיים)

19/03/26

תאריך קריאה נוכחי:

20/02/26

תאריך קריאה קודמת:

לקוח/ה נכבד/ה, אנו מתכבדים להגיש את חישוב צריכת החשמל לתקופה 19/03/26 - 20/02/26:

בנין 5 - דירה 5652 מלון אברהם הוסטלס אילת בעמ - 23 - 00023134(0x0)

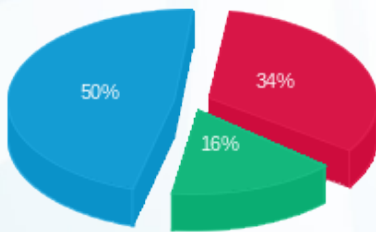
סוג תעריף	סוג צריכה	קריאה קודמת	קריאה נוכחית	סה"כ צריכה בקוט"ש	מחיר לקוט"ש בא"ג	סה"כ לתשלום
פרטי חשבון עבור תאריכים:		20/02/26	19/03/26			
999		76,420.30	76,612.73	192.42	54.51	104.89 ₪

סה"כ לדייר:

שיא ביקוש	סה"כ
4.11	192.42
	104.89 ₪

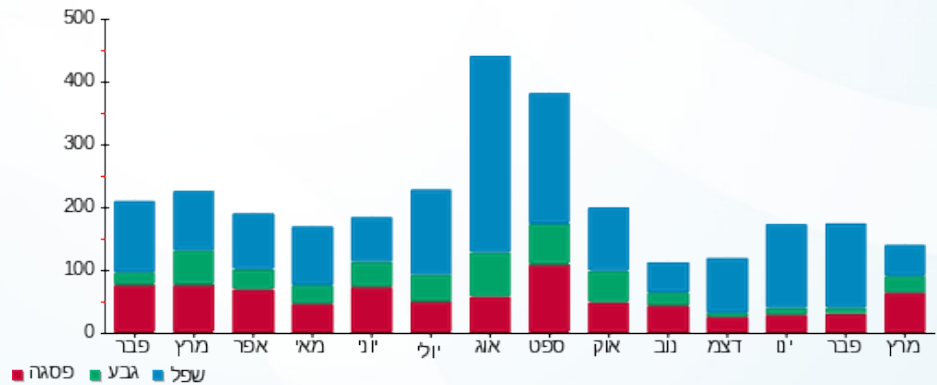
24.43 ₪	תשלום קבוע	
0.00 ₪	תשלום עבור גודל חיבור בKVA (0x0)	
129.32 ₪	סה"כ לתשלום	לא כולל מע"מ

התפלגות חיוב בש"ח לפי תעו"ז



פסגה (35.67 ₪) ■
גבע (17.05 ₪) ■
שפל (52.18 ₪) ■

הסטוריית צריכה בקוט"ש



21/03/26 תאריך הפקה:
 19/03/26 תאריך קריאה נוכחי:
 20/02/26 תאריך קריאה קודמת:

שם דייר: מלונות דן בניין 7 - דירה 7405
 שם אתר: בתי אלמוג אילת (פרטיים)

לקוח/ה נכבד/ה, אנו מתכבדים להגיש את חישוב צריכת החשמל לתקופה 19/03/26 - 20/02/26:

בניין 7 - דירה 7405 מגורי עובדים אלמוג/ מתתיהו - 12 - 81007778(0x0)

סה"כ לתשלום	מחיר לקוט"ש בא"ג	סה"כ צריכה בקוט"ש	קריאה נוכחית	קריאה קודמת	סוג צריכה	סוג תעריף
			19/03/26	20/02/26		פרטי חשבון עבור תאריכים:
103.73 ₪	54.51	190.30	62,461.00	62,270.70		999

ציבורי

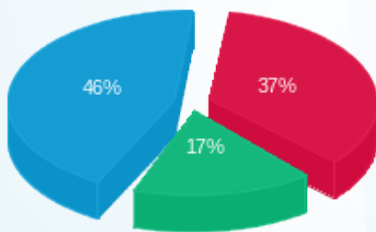
סה"כ לתשלום	הערה
33.89 ₪	ציבורי

סה"כ לדייר:

שיא ביקוש	סה"כ
4.15	190.30
	137.62 ₪

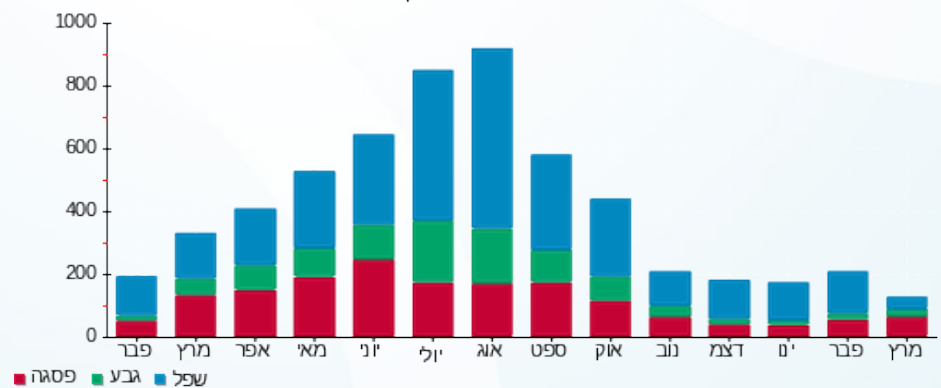
24.43 ₪	תשלום קבוע	
0.00 ₪	תשלום עבור גודל חיבור בKVA (0x0)	
162.05 ₪	סה"כ לתשלום	לא כולל מע"מ

התפלגות חיוב בש"ח לפי תעו"ז



פסגה (37.88 ₪) ■
 גבע (18.04 ₪) ■
 שפל (47.81 ₪) ■

הסטוריית צריכה בקוט"ש





21/03/26 תאריך הפקה:
 19/03/26 תאריך קריאה נוכחית:
 20/02/26 תאריך קריאה קודמת:

שם דייר: מלכת שבא - דירה 2151
שם אתר: בתי אלמוג אילת (פרטיים)

לקוח/ה נכבד/ה, אנו מתכבדים להגיש את חישוב צריכת החשמל לתקופה 19/03/26 - 20/02/26:

מלכת שבא - דירה 2151 - 12 - 00023145(0x0)

סוג תעריף	סוג צריכה	קריאה קודמת	קריאה נוכחית	סה"כ צריכה בקוט"ש	מחיר לקוט"ש בא"ג	סה"כ לתשלום
פרטי חשבון עבור תאריכים:		20/02/26	19/03/26			
999		72,786.28	72,910.18	123.89	54.51	67.53 ₪

ציבורי

סוג תעריף	הערה	סה"כ לתשלום
ציבורי		51.14 ₪

סה"כ לדייר:

שיא ביקוש	סה"כ
4.16	123.89
	118.67 ₪

24.43 ₪	תשלום קבוע	
0.00 ₪	תשלום עבור גודל חיבור בKVA (0x0)	
143.10 ₪	סה"כ לתשלום	לא כולל מע"מ



21/03/26 תאריך הפקה:
 19/03/26 תאריך קריאה נוכחית:
 20/02/26 תאריך קריאה קודמת:

שם דייר: מלכת שבא - דירה 2262
שם אתר: בתי אלמוג אילת (פרטיים)

לקוח/ה נכבד/ה, אנו מתכבדים להגיש את חישוב צריכת החשמל לתקופה 19/03/26 - 20/02/26:

מלכת שבא - דירה 2262 - 20 - (0x0)00023145

סה"כ לתשלום	מחיר לקוט"ש בא"ג	סה"כ צריכה בקוט"ש	קריאה נוכחית	קריאה קודמת	סוג צריכה	סוג תעריף
			19/03/26	20/02/26	פרטי חשבון עבור תאריכים:	
₪ 65.15	54.51	119.52	86,290.30	86,170.78		999

ציבורי

סה"כ לתשלום	הערה
₪ 45.83	ציבורי

סה"כ לדייר:

שיא ביקוש	סה"כ
4.11	119.52
	₪ 110.98

₪ 24.43	תשלום קבוע	
₪ 0.00	תשלום עבור גודל חיבור בKVA (0x0)	
₪ 135.41	סה"כ לתשלום	לא כולל מע"מ



21/03/26

תאריך הפקה:

שם דייר: מלכת שבא - דירה 4222
שם אתר: בתי אלמוג אילת (פרטיים)

19/03/26

תאריך קריאה נוכחית:

20/02/26

תאריך קריאה קודמת:

לקוח/ה נכבד/ה, אנו מתכבדים להגיש את חישוב צריכת החשמל לתקופה 19/03/26 - 20/02/26:

מלכת שבא - דירה 4222 - 4 - 00011842(0x0)

סה"כ לתשלום	מחיר לקוט"ש בא"ג	סה"כ צריכה בקוט"ש	קריאה נוכחית	קריאה קודמת	סוג צריכה	סוג תעריף
			19/03/26	20/02/26	פרטי חשבון עבור תאריכים:	
₪ 54.23	54.51	99.49	6,971.16	6,871.67		999

ציבורי

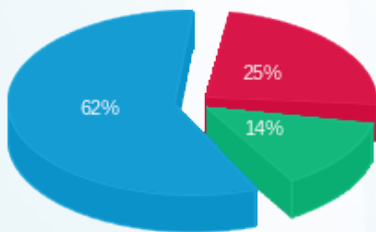
סה"כ לתשלום	הערה
₪ 37.89	ציבורי

סה"כ לדייר:

שיא ביקוש	סה"כ
4.76	99.49
	₪ 92.12

₪ 24.43	תשלום קבוע	
₪ 0.00	תשלום עבור גודל חיבור בKVA (0x0)	
₪ 116.55	סה"כ לתשלום	לא כולל מע"מ

התפלגות חיוב בש"ח לפי תעו"ז



פסגה (₪ 13.30) ■
גבע (₪ 7.40) ■
שפל (₪ 33.53) ■

הסטוריית צריכה בקוט"ש

