



31/03/26

תאריך הפקדה:

שם דייר: בניין ברוש - לוח משאבות טבולות לניקוז (FG21)

30/03/26

תאריך קריאה נוכחית:

שם אתר: גן טכנולוגי הר החוצבים ירושלים

01/03/26

תאריך קריאה קודמת:

לקוח/ה נכבד/ה, אנו מתכבדים להגיש את חישוב צריכת החשמל לתקופה 01/03/26 - 30/03/26:

בניין ברוש - לוח משאבות טבולות לניקוז - 2 - (3x25)24022417

סוג תעריף	סוג צריכה	קריאה קודמת	קריאה נוכחית	סה"כ צריכה בקוט"ש	מחיר לקוט"ש בא"ג	סה"כ לתשלום
פרטי חשבון עבור תאריכים:						
777	פסגה	01/03/26	30/03/26	0.04	42.93	0.02 ₪
778	גבע	0.00	0.00	0.00	0.00	0.00 ₪
779	שפל	44.00	49.32	5.32	39.45	2.10 ₪

סה"כ לדייר:

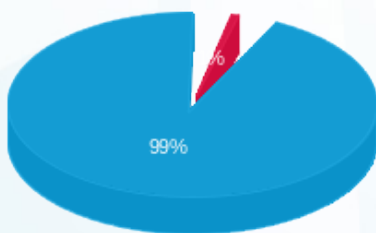
פסגה	גבע	שפל	סה"כ	שיא ביקוש
0.04	0.00	5.32	5.36	3.37
0.02 ₪	0.00 ₪	2.10 ₪	2.12 ₪	

סה"כ צריכה

סה"כ לתשלום

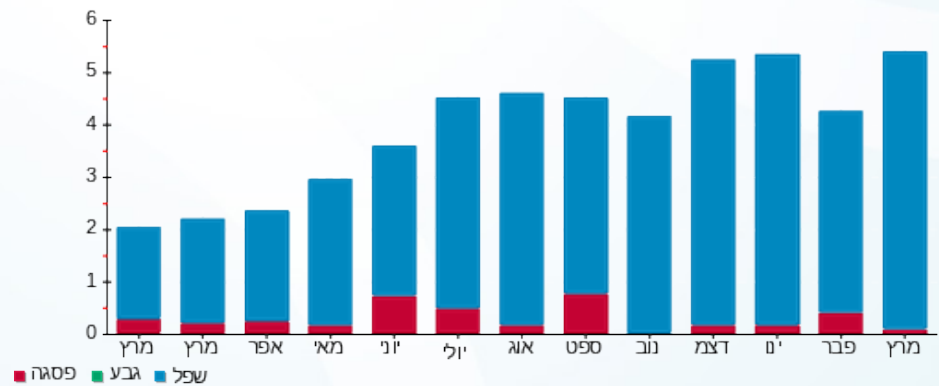
0.00 ₪	תשלום קבוע	
7.36 ₪	תשלום עבור גודל חיבור בKVA (3x25)	
9.47 ₪	סה"כ לתשלום	לא כולל מע"מ

התפלגות חיוב בש"ח לפי תע"ז



- פסגה (0.02 ₪)
- גבע (0.00 ₪)
- שפל (2.10 ₪)

הסטוריית צריכה בקוט"ש



- פסגה
- גבע
- שפל

