



01/04/26 תאריך הפקה:  
 31/03/26 תאריך קריאה נוכחית:  
 01/03/26 תאריך קריאה קודמת:

שם דייר: גי.בי.אור מטבח ולוגיסטיקה  
 שם אתר: גבעת טל ראש העין

לקוח/ה נכבד/ה, אנו מתכבדים להגיש את חישוב צריכת החשמל לתקופה 01/03/26 - 31/03/26:

גי.בי.אור מטבח ולוגיסטיקה - 2 - (3x100)22026748

סה"כ לתשלום	מחיר לקוט"ש בא"ג	סה"כ צריכה בקוט"ש	קריאה נוכחית	קריאה קודמת	סוג צריכה	סוג תעריף
			31/03/26	01/03/26		פרטי חשבון עבור תאריכים:
₪ 463.04	42.93	1,078.60	49,909.40	48,830.80	פסגה	777
₪ 0.00	0.00	0.00	417.50	417.50	גבע	778
₪ 1,635.28	39.45	4,145.20	157,443.40	153,298.20	שפל	779

ציבורי

סה"כ לתשלום	מחיר לקוט"ש בא"ג	סה"כ צריכה בקוט"ש	קריאה נוכחית	קריאה קודמת	סוג צריכה	סוג תעריף
			31/03/26	01/03/26		פרטי חשבון עבור תאריכים:
₪ 115.68	42.93	269.470			פסגה	777
₪ 0.00	0.00	0.000			גבע	778
₪ 291.99	39.45	740.149			שפל	779

סה"כ לדייר:

שיא ביקוש	סה"כ	שפל	גבע	פסגה
19.21	6,233.42	4,885.35	0.00	1,348.07
	₪ 2,506.00	₪ 1,927.27	₪ 0.00	₪ 578.73

סה"כ צריכה  
 סה"כ לתשלום

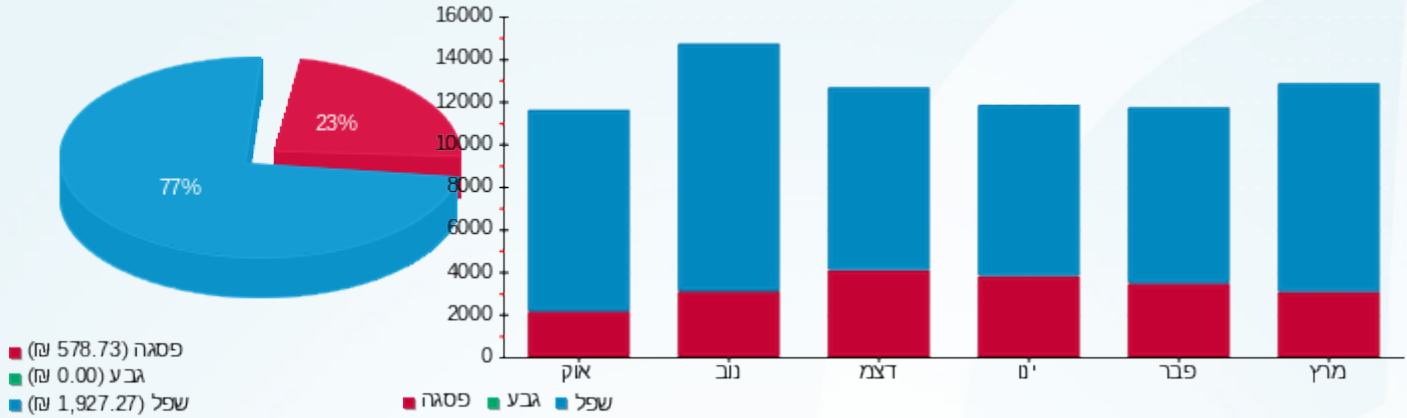
₪ 253.16	<b>תשלום קבוע</b> <b>תשלום עבור גודל חיבור בKVA (3x100)</b> <b>סה"כ</b> <b>מע"מ 18.00%</b>	<b>סה"כ לתשלום</b>
₪ 30.41		
₪ 2,789.57		
₪ 502.12		
₪ 3,291.69		<b>כולל מע"מ</b>





התפלגות חיוב בש"ח לפי תעו"ז

הסטוריית צריכה בקוט"ש





01/04/26 תאריך הפקה:  
 31/03/26 תאריך קריאה נוכחית:  
 01/03/26 תאריך קריאה קודמת:

שם דייר: ח 01 בנק דיסקונט  
 שם אתר: גבעת טל ראש העין

לקוח/ה נכבד/ה, אנו מתכבדים להגיש את חישוב צריכת החשמל לתקופה 01/03/26 - 31/03/26:

ח 01 בנק דיסקונט - 1 - 22026751 (3x100)

סוג תעריף	סוג צריכה	קריאה קודמת	קריאה נוכחית	סה"כ צריכה בקוט"ש	מחיר לקוט"ש בא"ג	סה"כ לתשלום
			31/03/26	01/03/26	פרטי חשבון עבור תאריכים:	
777	פסגה	11,997.90	12,274.20	276.30	42.93	118.62 ₪
778	גבע	248.70	248.70	0.00	0.00	0.00 ₪
779	שפל	77,184.10	78,985.40	1,801.30	39.45	710.61 ₪

ציבורי

סוג תעריף	סוג צריכה	קריאה קודמת	קריאה נוכחית	סה"כ צריכה בקוט"ש	מחיר לקוט"ש בא"ג	סה"כ לתשלום
			31/03/26	01/03/26	פרטי חשבון עבור תאריכים:	
777	פסגה			69.029	42.93	29.63 ₪
778	גבע			0.000	0.00	0.00 ₪
779	שפל			321.632	39.45	126.88 ₪

סה"כ לדייר:

פסגה	גבע	שפל	סה"כ	שיא ביקוש
345.33	0.00	2,122.93	2,468.26	6.28
148.25 ₪	0.00 ₪	837.50 ₪	985.75 ₪	

סה"כ צריכה  
 סה"כ לתשלום

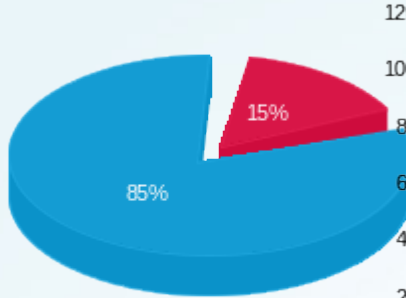
253.16 ₪	<b>תשלום קבוע</b> <b>תשלום עבור גודל חיבור ב KVA (3x100)</b> <b>סה"כ</b> <b>מע"מ 18.00%</b>	<b>סה"כ לתשלום</b>
30.41 ₪		
1,269.32 ₪		
228.48 ₪		
1,497.80 ₪		<b>כולל מע"מ</b>



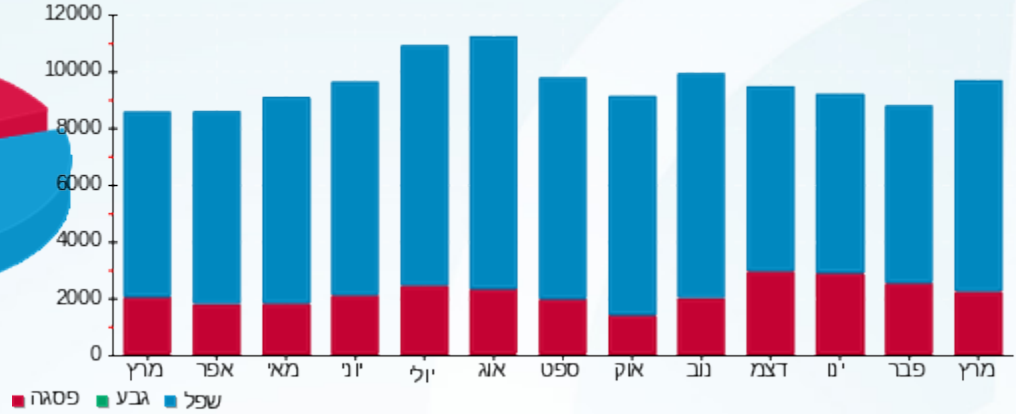


התפלגות חיוב בש"ח לפי תעו"ז

הסטוריית צריכה בקוט"ש



■ פסגה (148.25 ש"ח)  
■ גבע (0.00 ש"ח)  
■ שפל (837.50 ש"ח)





01/04/26 תאריך הפקה:  
 31/03/26 תאריך קריאה נוכחית:  
 01/03/26 תאריך קריאה קודמת:

שם דייר: ח 02 טורונטו בייקרי  
 שם אתר: גבעת טל ראש העין

לקוח/ה נכבד/ה, אנו מתכבדים להגיש את חישוב צריכת החשמל לתקופה 01/03/26 - 31/03/26:

ח 02 טורונטו בייקרי - 1 - (3x63)22026750

סה"כ לתשלום	מחיר לקוט"ש בא"ג	סה"כ צריכה בקוט"ש	קריאה נוכחית	קריאה קודמת	סוג צריכה	סוג תעריף
			31/03/26	01/03/26	פרטי חשבון עבור תאריכים:	
294.67 ₪	42.93	686.40	26,070.60	25,384.20	פסגה	777
0.00 ₪	0.00	0.00	5,682.80	5,682.80	גבע	778
1,701.40 ₪	39.45	4,312.80	122,566.60	118,253.80	שפל	779

ציבורי

סה"כ לתשלום	מחיר לקוט"ש בא"ג	סה"כ צריכה בקוט"ש	קריאה נוכחית	קריאה קודמת	סוג צריכה	סוג תעריף
			31/03/26	01/03/26	פרטי חשבון עבור תאריכים:	
73.62 ₪	42.93	171.485			פסגה	777
0.00 ₪	0.00	0.000			גבע	778
303.79 ₪	39.45	770.075			שפל	779

סה"כ לדייר:

שיא ביקוש	סה"כ	שפל	גבע	פסגה
23.52	5,940.76	5,082.87	0.00	857.89
	2,373.48 ₪	2,005.19 ₪	0.00 ₪	368.29 ₪

סה"כ צריכה  
 סה"כ לתשלום

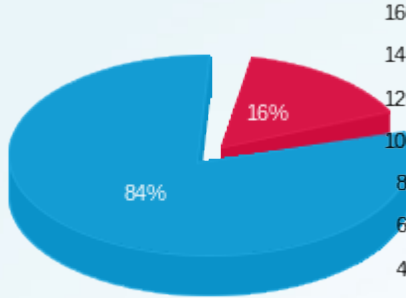
253.16 ₪	<b>תשלום קבוע</b> <b>תשלום עבור גודל חיבור בKVA (3x63)</b> <b>סה"כ</b> <b>מע"מ 18.00%</b>	<b>סה"כ לתשלום</b>
19.16 ₪		
2,645.81 ₪		
476.25 ₪		
3,122.05 ₪		<b>כולל מע"מ</b>



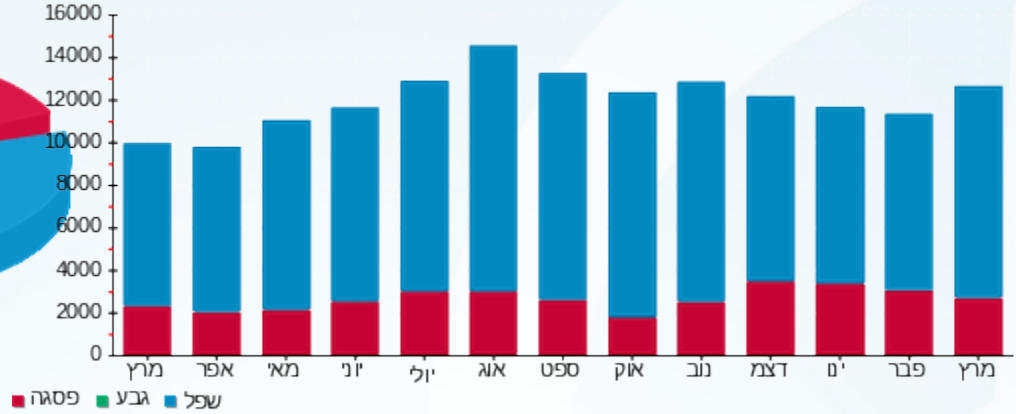


התפלגות חיוב בש"ח לפי תעו"ז

הסטוריית צריכה בקוט"ש



■ פסגה (ש"ח 368.29)  
■ גבע (ש"ח 0.00)  
■ שפל (ש"ח 2,005.19)





01/04/26 תאריך הפקה:  
 31/03/26 תאריך קריאה נוכחית:  
 01/03/26 תאריך קריאה קודמת:

שם דייר: ח 03 בת הרים - אלי ויזן  
 שם אתר: גבעת טל ראש העין

לקוח/ה נכבד/ה, אנו מתכבדים להגיש את חישוב צריכת החשמל לתקופה 01/03/26 - 31/03/26:

ח 03 בת הרים - אלי ויזן - 4 - 22026751(3x80)

סוג תעריף	סוג צריכה	קריאה קודמת	קריאה נוכחית	סה"כ צריכה בקוט"ש	מחיר לקוט"ש בא"ג	סה"כ לתשלום
			31/03/26	01/03/26	פרטי חשבון עבור תאריכים:	
777	פסגה	22,415.60	22,861.80	446.20	42.93	191.55 ₪
778	גבע	373.70	373.70	0.00	0.00	0.00 ₪
779	שפל	100,368.90	102,479.00	2,110.10	39.45	832.43 ₪

ציבורי

סוג תעריף	סוג צריכה	קריאה קודמת	קריאה נוכחית	סה"כ צריכה בקוט"ש	מחיר לקוט"ש בא"ג	סה"כ לתשלום
			31/03/26	01/03/26	פרטי חשבון עבור תאריכים:	
777	פסגה			111.476	42.93	47.86 ₪
778	גבע			0.000	0.00	0.00 ₪
779	שפל			376.770	39.45	148.64 ₪

סה"כ לדייר:

פסגה	גבע	שפל	סה"כ	שיא ביקוש
557.68	0.00	2,486.87	3,044.55	8.18
₪ 239.41	₪ 0.00	₪ 981.07	₪ 1,220.48	

סה"כ צריכה  
 סה"כ לתשלום

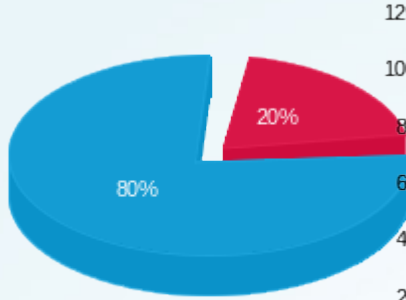
253.16 ₪	<b>תשלום קבוע</b> <b>תשלום עבור גודל חיבור בKVA (3x80)</b> <b>סה"כ</b> <b>מע"מ 18.00%</b>	<b>סה"כ לתשלום</b>
24.33 ₪		
1,497.97 ₪		
269.64 ₪		
1,767.61 ₪	<b>כולל מע"מ</b>	



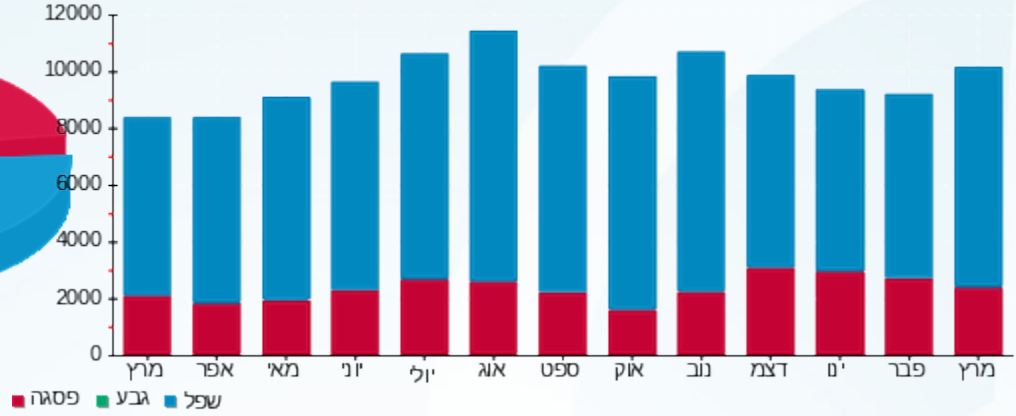


התפלגות חיוב בש"ח לפי תעו"ז

הסטוריית צריכה בקוט"ש



- פסגה (239.41 ש"ח)
- גבע (0.00 ש"ח)
- שפל (981.07 ש"ח)





01/04/26 תאריך הפקה:  
 31/03/26 תאריך קריאה נוכחית:  
 01/03/26 תאריך קריאה קודמת:

שם דייר: ח 04 משאלות מיטל  
 שם אתר: גבעת טל ראש העין

לקוח/ה נכבד/ה, אנו מתכבדים להגיש את חישוב צריכת החשמל לתקופה 01/03/26 - 31/03/26:

ח 04 משאלות מיטל - 3 - (3x80)22026751

סוג תעריף	סוג צריכה	קריאה קודמת	קריאה נוכחית	סה"כ צריכה בקוט"ש	מחיר לקוט"ש בא"ג	סה"כ לתשלום
			31/03/26	01/03/26	פרטי חשבון עבור תאריכים:	
777	פסגה	2,760.70	2,818.20	57.50	42.93	24.68 ₪
778	גבע	49.20	49.20	0.00	0.00	0.00 ₪
779	שפל	13,695.10	13,984.70	289.60	39.45	114.25 ₪

ציבורי

סוג תעריף	סוג צריכה	קריאה קודמת	קריאה נוכחית	סה"כ צריכה בקוט"ש	מחיר לקוט"ש בא"ג	סה"כ לתשלום
			31/03/26	01/03/26	פרטי חשבון עבור תאריכים:	
777	פסגה			14.365	42.93	6.17 ₪
778	גבע			0.000	0.00	0.00 ₪
779	שפל			51.710	39.45	20.40 ₪

סה"כ לדייר:

פסגה	גבע	שפל	סה"כ	שיא ביקוש
71.87	0.00	341.31	413.18	3.18
₪ 30.85	₪ 0.00	₪ 134.65	₪ 165.50	

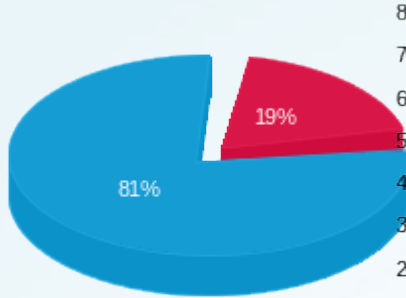
סה"כ צריכה  
 סה"כ לתשלום

253.16 ₪	<b>תשלום קבוע</b> <b>תשלום עבור גודל חיבור ב KVA (3x80)</b> <b>סה"כ</b> <b>מע"מ 18.00%</b>	<b>סה"כ לתשלום</b>
24.33 ₪		
442.99 ₪		
79.74 ₪		
522.73 ₪	כולל מע"מ	



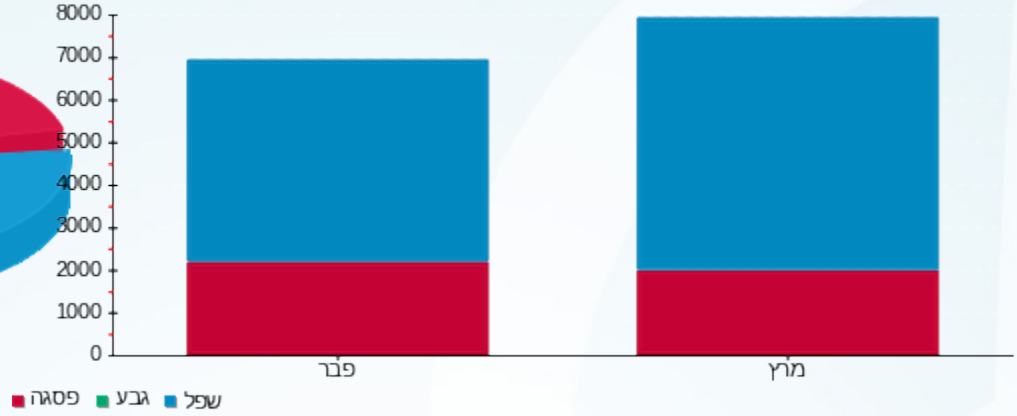


התפלגות חיוב בש"ח לפי תעו"ז



- פסגה (30.85 ש"ח)
- גבע (0.00 ש"ח)
- שפל (134.65 ש"ח)

הסטוריית צריכה בקוט"ש





01/04/26 תאריך הפקה:  
 31/03/26 תאריך קריאה נוכחית:  
 01/03/26 תאריך קריאה קודמת:

**שם דייר:** ח 05-06 דלתא טקסטיל  
**שם אתר:** גבעת טל ראש העין

**לקוח/ה נכבד/ה, אנו מתכבדים להגיש את חישוב צריכת החשמל לתקופה 01/03/26 - 31/03/26:**

**ח 05-06 דלתא טקסטיל - 2 - (3x80)22026750**

סה"כ לתשלום	מחיר לקוט"ש בא"ג	סה"כ צריכה בקוט"ש	קריאה נוכחית	קריאה קודמת	סוג צריכה	סוג תעריף
			31/03/26	01/03/26	פרטי חשבון עבור תאריכים:	
₪ 59.50	42.93	138.60	14,604.80	14,466.20	פסגה	777
₪ 0.00	0.00	0.00	3,790.00	3,790.00	גבע	778
₪ 200.92	39.45	509.30	33,530.70	33,021.40	שפל	779

**ציבורי**

סה"כ לתשלום	מחיר לקוט"ש בא"ג	סה"כ צריכה בקוט"ש	קריאה נוכחית	קריאה קודמת	סוג צריכה	סוג תעריף
			31/03/26	01/03/26	פרטי חשבון עבור תאריכים:	
₪ 14.87	42.93	34.627			פסגה	777
₪ 0.00	0.00	0.000			גבע	778
₪ 35.88	39.45	90.938			שפל	779

**סה"כ לדייר:**

שיא ביקוש	סה"כ	שפל	גבע	פסגה
7.64	773.47	600.24	0.00	173.23
	₪ 311.16	₪ 236.79	₪ 0.00	₪ 74.37

סה"כ צריכה  
 סה"כ לתשלום

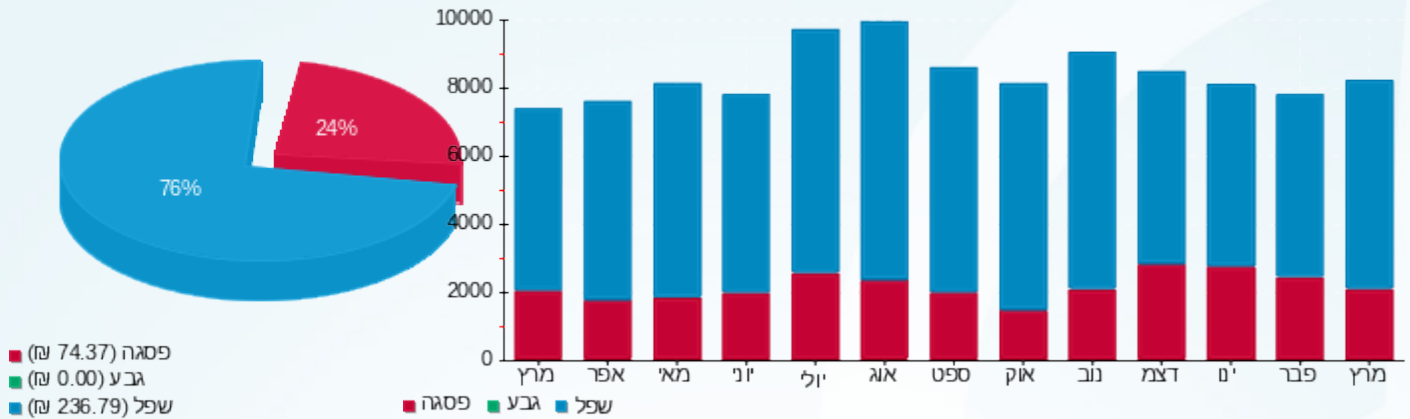
₪ 253.16	<b>תשלום קבוע</b> <b>תשלום עבור גודל חיבור בKVA (3x80)</b> <b>סה"כ</b> <b>מע"מ 18.00%</b>	<b>סה"כ לתשלום</b>
₪ 24.33		
₪ 588.65		
₪ 105.96		
₪ 694.61		<b>כולל מע"מ</b>





התפלגות חיוב בש"ח לפי תעו"ז

הסטוריית צריכה בקוט"ש





01/04/26 תאריך הפקה:  
 31/03/26 תאריך קריאה נוכחית:  
 01/03/26 תאריך קריאה קודמת:

שם דייר: ח 14 טבע הגבעה  
 שם אתר: גבעת טל ראש העין

לקוח/ה נכבד/ה, אנו מתכבדים להגיש את חישוב צריכת החשמל לתקופה 01/03/26 - 31/03/26:

ח 14 טבע הגבעה - 4 - (3x40)22026748

סה"כ לתשלום	מחיר לקוט"ש בא"ג	סה"כ צריכה בקוט"ש	קריאה נוכחית	קריאה קודמת	סוג צריכה	סוג תעריף
			31/03/26	01/03/26	פרטי חשבון עבור תאריכים:	
214.76 ₪	42.93	500.25	16,006.75	15,506.50	פסגה	777
0.00 ₪	0.00	0.00	181.80	181.80	גבע	778
998.07 ₪	39.45	2,529.95	97,458.20	94,928.25	שפל	779

ציבורי

סה"כ לתשלום	מחיר לקוט"ש בא"ג	סה"כ צריכה בקוט"ש	קריאה נוכחית	קריאה קודמת	סוג צריכה	סוג תעריף
			31/03/26	01/03/26	פרטי חשבון עבור תאריכים:	
53.65 ₪	42.93	124.979			פסגה	777
0.00 ₪	0.00	0.000			גבע	778
178.21 ₪	39.45	451.737			שפל	779

סה"כ לדייר:

שיא ביקוש	סה"כ	שפל	גבע	פסגה
10.40	3,606.92	2,981.69	0.00	625.23
	1,444.69 ₪	1,176.28 ₪	0.00 ₪	268.41 ₪

סה"כ צריכה  
 סה"כ לתשלום

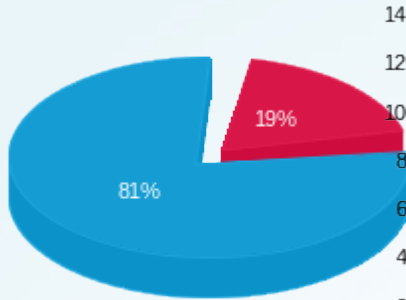
253.16 ₪	<b>תשלום קבוע</b> <b>תשלום עבור גודל חיבור בKVA (3x40)</b> <b>סה"כ</b> <b>מע"מ 18.00%</b>	<b>סה"כ לתשלום</b>
12.17 ₪		
1,710.01 ₪		
307.80 ₪		
2,017.81 ₪		<b>כולל מע"מ</b>



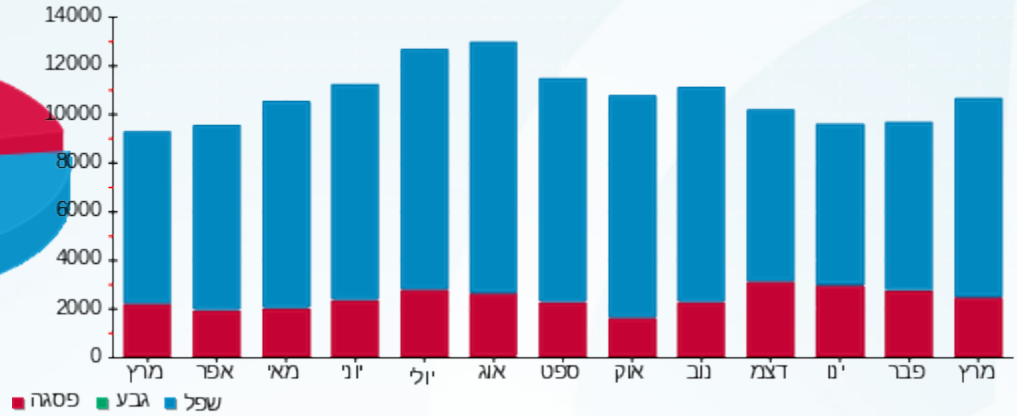


התפלגות חיוב בש"ח לפי תעו"ז

הסטוריית צריכה בקוט"ש



פסגה (ש"ח) 268.41  
 גבע (ש"ח) 0.00  
 שפ"ל (ש"ח) 1,176.28



01/04/26 תאריך הפקה:  
 31/03/26 תאריך קריאה נוכחית:  
 01/03/26 תאריך קריאה קודמת:

**שם דייר:** ח 15 דר עיני - מרפאת שיניים  
**שם אתר:** גבעת טל ראש העין

**לקוח/ה נכבד/ה, אנו מתכבדים להגיש את חישוב צריכת החשמל לתקופה 01/03/26 - 31/03/26:**

**ח 15 דר עיני - מרפאת שיניים - 1 - 22026749 (3x40)**

סוג תעריף	סוג צריכה	קריאה קודמת	קריאה נוכחית	סה"כ צריכה בקוט"ש	מחיר לקוט"ש בא"ג	סה"כ לתשלום
פרטי חשבון עבור תאריכים:			31/03/26	01/03/26		
777	פסגה	2,288.20	2,313.80	25.60	42.93	10.99 ₪
778	גבע	32.80	32.80	0.00	0.00	0.00 ₪
779	שפל	13,351.50	13,626.35	274.85	39.45	108.43 ₪

**ציבורי**

סוג תעריף	סוג צריכה	קריאה קודמת	קריאה נוכחית	סה"כ צריכה בקוט"ש	מחיר לקוט"ש בא"ג	סה"כ לתשלום
פרטי חשבון עבור תאריכים:			31/03/26	01/03/26		
777	פסגה			6.396	42.93	2.75 ₪
778	גבע			0.000	0.00	0.00 ₪
779	שפל			49.076	39.45	19.36 ₪

**סה"כ לדייר:**

פסגה	גבע	שפל	סה"כ	שיא ביקוש
32.00	0.00	323.93	355.92	5.65
13.74 ₪	0.00 ₪	127.79 ₪	141.52 ₪	

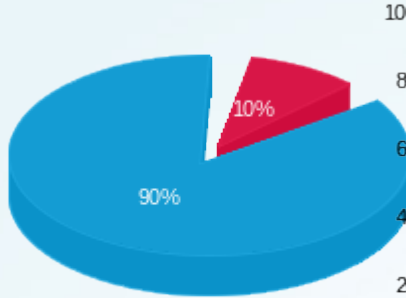
סה"כ צריכה  
 סה"כ לתשלום

253.16 ₪	<b>תשלום קבוע</b> <b>תשלום עבור גודל חיבור ב KVA (3x40)</b> <b>סה"כ</b> <b>מע"מ 18.00%</b>	<b>סה"כ לתשלום</b>
12.17 ₪		
406.85 ₪		
73.23 ₪		
480.08 ₪		<b>כולל מע"מ</b>

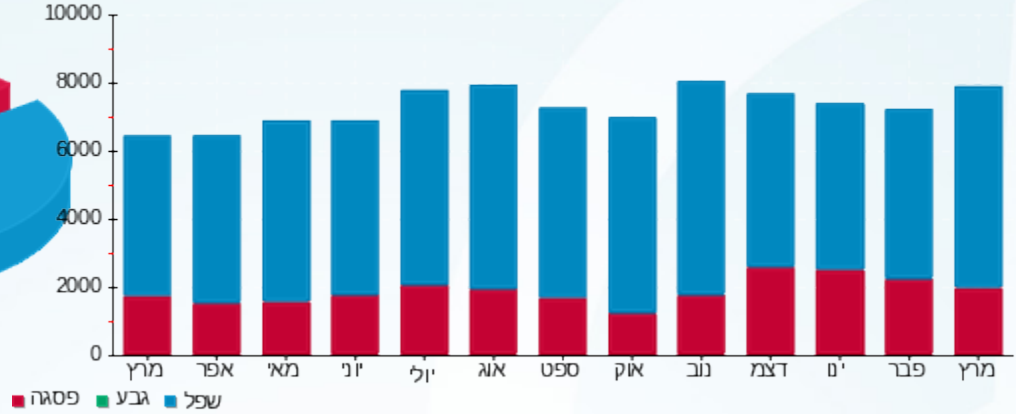


התפלגות חיוב בש"ח לפי תעו"ז

הסטוריית צריכה בקוט"ש



- פסגה (13.74 ₪)
- גבע (0.00 ₪)
- שפל (127.79 ₪)



01/04/26 תאריך הפקה:  
 31/03/26 תאריך קריאה נוכחית:  
 01/03/26 תאריך קריאה קודמת:

שם דייר: ח 16 נשנושים  
 שם אתר: גבעת טל ראש העין

לקוח/ה נכבד/ה, אנו מתכבדים להגיש את חישוב צריכת החשמל לתקופה 01/03/26 - 31/03/26:

ח 16 נשנושים - 1 - 22026748(3x100)

סוג תעריף	סוג צריכה	קריאה קודמת	קריאה נוכחית	סה"כ צריכה בקוט"ש	מחיר לקוט"ש בא"ג	סה"כ לתשלום
			31/03/26	01/03/26	פרטי חשבון עבור תאריכים:	
777	פסגה	12,334.00	12,565.00	231.00	42.93	99.17 ₪
778	גבע	167.70	167.70	0.00	0.00	0.00 ₪
779	שפל	50,521.90	51,521.90	1,000.00	39.45	394.50 ₪

ציבורי

סוג תעריף	סוג צריכה	קריאה קודמת	קריאה נוכחית	סה"כ צריכה בקוט"ש	מחיר לקוט"ש בא"ג	סה"כ לתשלום
			31/03/26	01/03/26	פרטי חשבון עבור תאריכים:	
777	פסגה			57.711	42.93	24.78 ₪
778	גבע			0.000	0.00	0.00 ₪
779	שפל			178.556	39.45	70.44 ₪

סה"כ לדייר:

פסגה	גבע	שפל	סה"כ	שיא ביקוש
288.71	0.00	1,178.56	1,467.27	5.25
123.94 ₪	0.00 ₪	464.94 ₪	588.88 ₪	

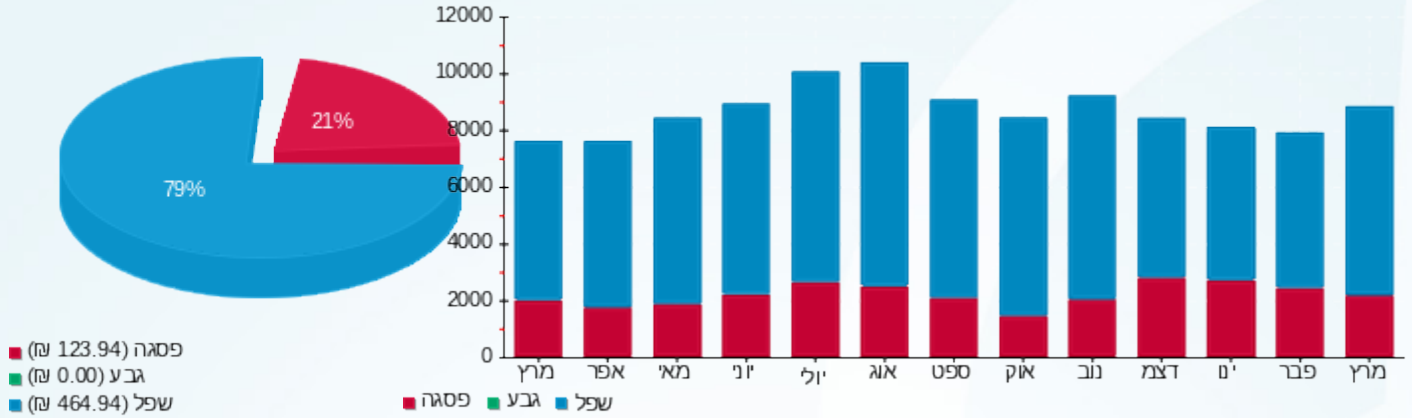
סה"כ צריכה  
 סה"כ לתשלום

253.16 ₪	<b>תשלום קבוע</b> <b>תשלום עבור גודל חיבור בKVA (3x100)</b> <b>סה"כ</b> <b>מע"מ 18.00%</b>	<b>סה"כ לתשלום</b>
30.41 ₪		
872.46 ₪		
157.04 ₪		
1,029.50 ₪		<b>כולל מע"מ</b>



התפלגות חיוב בש"ח לפי תעו"ז

הסטוריית צריכה בקוט"ש





01/04/26 תאריך הפקה:  
 31/03/26 תאריך קריאה נוכחית:  
 01/03/26 תאריך קריאה קודמת:

שם דייר: ח 17 דניאל אליאסי  
 שם אתר: גבעת טל ראש העין

לקוח/ה נכבד/ה, אנו מתכבדים להגיש את חישוב צריכת החשמל לתקופה 01/03/26 - 31/03/26:

ח 17 דניאל אליאסי - 3 - 22026749(3x80)

סוג תעריף	סוג צריכה	קריאה קודמת	קריאה נוכחית	סה"כ צריכה בקוט"ש	מחיר לקוט"ש בא"ג	סה"כ לתשלום
			31/03/26	01/03/26	פרטי חשבון עבור תאריכים:	
777	פסגה	8,875.10	9,918.10	1,043.00	42.93	447.76 ₪
778	גבע	606.10	606.10	0.00	0.00	0.00 ₪
779	שפל	36,725.20	40,270.50	3,545.30	39.45	1,398.62 ₪

ציבורי

סוג תעריף	סוג צריכה	קריאה קודמת	קריאה נוכחית	סה"כ צריכה בקוט"ש	מחיר לקוט"ש בא"ג	סה"כ לתשלום
			31/03/26	01/03/26	פרטי חשבון עבור תאריכים:	
777	פסגה			260.576	42.93	111.87 ₪
778	גבע			0.000	0.00	0.00 ₪
779	שפל			633.033	39.45	249.73 ₪

סה"כ לדייר:

פסגה	גבע	שפל	סה"כ	שיא ביקוש
1,303.58	0.00	4,178.33	5,481.91	24.07
₪ 559.63	₪ 0.00	₪ 1,648.35	₪ 2,207.98	

סה"כ צריכה  
 סה"כ לתשלום

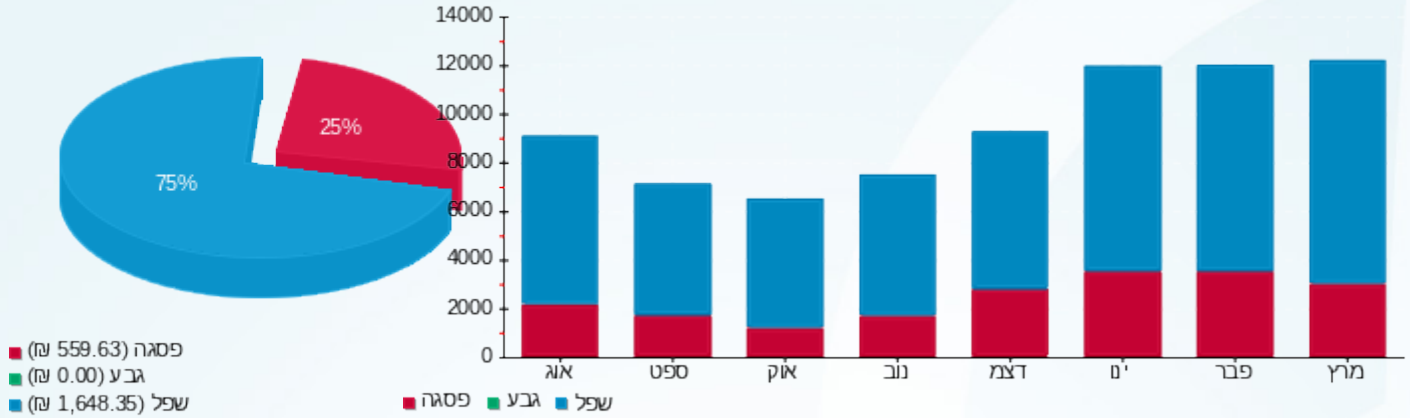
253.16 ₪	<b>תשלום קבוע</b> <b>תשלום עבור גודל חיבור בKVA (3x80)</b> <b>סה"כ</b> <b>מע"מ 18.00%</b>	<b>סה"כ לתשלום</b>
24.33 ₪		
2,485.47 ₪		
447.38 ₪		
2,932.85 ₪	כולל מע"מ	





התפלגות חיוב בש"ח לפי תעו"ז

הסטוריית צריכה בקוט"ש





01/04/26 תאריך הפקה:  
 31/03/26 תאריך קריאה נוכחית:  
 01/03/26 תאריך קריאה קודמת:

שם דייר: ח 18 סופרפארם  
 שם אתר: גבעת טל ראש העין

לקוח/ה נכבד/ה, אנו מתכבדים להגיש את חישוב צריכת החשמל לתקופה 01/03/26 - 31/03/26:

ח 18 סופרפארם - 2 - (3x400)

סה"כ לתשלום	מחיר לקוט"ש בא"ג	סה"כ צריכה בקוט"ש	קריאה נוכחית	קריאה קודמת	סוג צריכה	סוג תעריף
			31/03/26	01/03/26		פרטי חשבון עבור תאריכים:
817.22 ₪	42.93	1,903.60	86,067.40	84,163.80	פסגה	777
0.00 ₪	0.00	0.00	783.80	783.80	גבע	778
2,729.23 ₪	39.45	6,918.20	322,493.60	315,575.40	שפל	779

ציבורי

סה"כ לתשלום	מחיר לקוט"ש בא"ג	סה"כ צריכה בקוט"ש	קריאה נוכחית	קריאה קודמת	סוג צריכה	סוג תעריף
			31/03/26	01/03/26		פרטי חשבון עבור תאריכים:
204.17 ₪	42.93	475.582			פסגה	777
0.00 ₪	0.00	0.000			גבע	778
487.32 ₪	39.45	1,235.284			שפל	779

סה"כ לדייר:

שיא ביקוש	סה"כ	שפל	גבע	פסגה
26.34	10,532.67	8,153.48	0.00	2,379.18
	4,237.93 ₪	3,216.55 ₪	0.00 ₪	1,021.38 ₪

סה"כ צריכה  
 סה"כ לתשלום

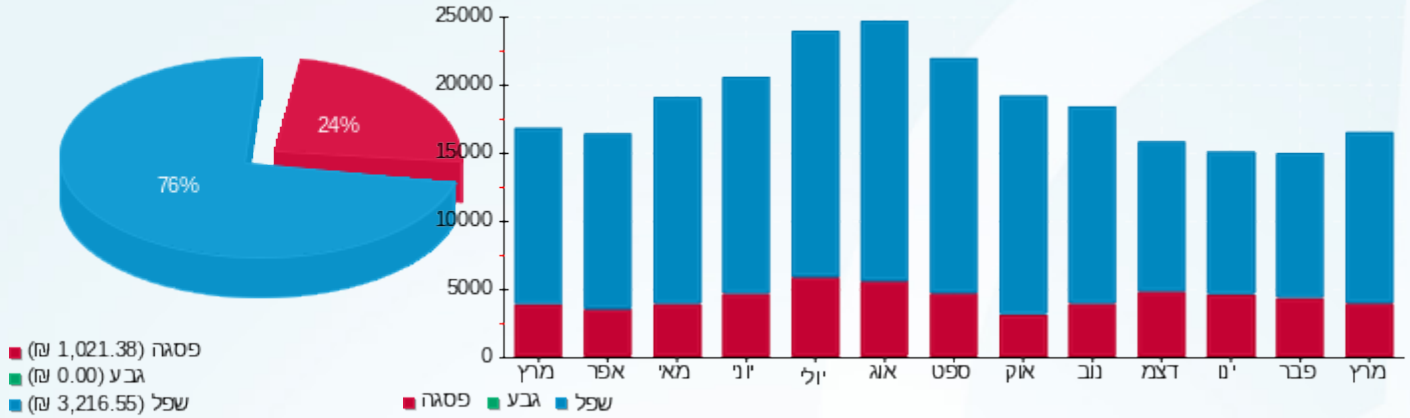
253.16 ₪	<b>תשלום קבוע</b> <b>תשלום עבור גודל חיבור בKVA (3x400)</b> <b>סה"כ</b> <b>מע"מ 18.00%</b>	<b>סה"כ לתשלום</b>
121.66 ₪		
4,612.75 ₪		
830.30 ₪		
5,443.05 ₪		<b>כולל מע"מ</b>





התפלגות חיוב בש"ח לפי תעו"ז

הסטוריית צריכה בקוט"ש





01/04/26 תאריך הפקה:  
 31/03/26 תאריך קריאה נוכחית:  
 01/03/26 תאריך קריאה קודמת:

**שם דייר:** ציבורי לחלוקה  
**שם אתר:** גבעת טל ראש העין

**לקוח/ה נכבד/ה, אנו מתכבדים להגיש את חישוב צריכת החשמל לתקופה 01/03/26 - 31/03/26:**
**ח 16 נשנושים - 1 - 22026748**

סוג תעריף	סוג צריכה	קריאה קודמת	קריאה נוכחית	סה"כ צריכה בקוט"ש	מחיר לקוט"ש בא"ג	סה"כ לתשלום
			31/03/26	01/03/26	פרטי חשבון עבור תאריכים:	
777	פסגה	12,334.00	12,565.00	-231.00	42.93	₪ -99.17
778	גבע	167.70	167.70	0.00	0.00	₪ 0.00
779	שפל	50,521.90	51,521.90	-1,000.00	39.45	₪ -394.50

**א.ג. קולינריה - 2 - 22026748**

סוג תעריף	סוג צריכה	קריאה קודמת	קריאה נוכחית	סה"כ צריכה בקוט"ש	מחיר לקוט"ש בא"ג	סה"כ לתשלום
			31/03/26	01/03/26	פרטי חשבון עבור תאריכים:	
777	פסגה	48,830.80	49,909.40	-1,078.60	42.93	₪ -463.04
778	גבע	417.50	417.50	0.00	0.00	₪ 0.00
779	שפל	153,298.20	157,443.40	-4,145.20	39.45	₪ -1,635.28

**ח 14 טבע הגבעה - 4 - 22026748**

סוג תעריף	סוג צריכה	קריאה קודמת	קריאה נוכחית	סה"כ צריכה בקוט"ש	מחיר לקוט"ש בא"ג	סה"כ לתשלום
			31/03/26	01/03/26	פרטי חשבון עבור תאריכים:	
777	פסגה	15,506.50	16,006.75	-500.25	42.93	₪ -214.76
778	גבע	181.80	181.80	0.00	0.00	₪ 0.00
779	שפל	94,928.25	97,458.20	-2,529.95	39.45	₪ -998.07

**ח 15 דר עיני - מרפאת שיניים - 1 - 22026749**

סוג תעריף	סוג צריכה	קריאה קודמת	קריאה נוכחית	סה"כ צריכה בקוט"ש	מחיר לקוט"ש בא"ג	סה"כ לתשלום
			31/03/26	01/03/26	פרטי חשבון עבור תאריכים:	
777	פסגה	2,288.20	2,313.80	-25.60	42.93	₪ -10.99
778	גבע	32.80	32.80	0.00	0.00	₪ 0.00
779	שפל	13,351.50	13,626.35	-274.85	39.45	₪ -108.43




**22026749 - 2 - קנקאי**

סה"כ לתשלום	מחיר לקוט"ש בא"ג	סה"כ צריכה בקוט"ש	קריאה נוכחית	קריאה קודמת	סוג צריכה	סוג תעריף
			31/03/26	01/03/26	פרטי חשבון עבור תאריכים:	
₪ -481.25	42.93	-1,121.00	60,000.10	58,879.10	פסגה	777
₪ 0.00	0.00	0.00	599.70	599.70	גבע	778
₪ -1,663.45	39.45	-4,216.60	194,447.70	190,231.10	שפל	779

**22026749 - 3 - 17 לחם ארז תא 1998**

סה"כ לתשלום	מחיר לקוט"ש בא"ג	סה"כ צריכה בקוט"ש	קריאה נוכחית	קריאה קודמת	סוג צריכה	סוג תעריף
			31/03/26	01/03/26	פרטי חשבון עבור תאריכים:	
₪ -447.76	42.93	-1,043.00	9,918.10	8,875.10	פסגה	777
₪ 0.00	0.00	0.00	606.10	606.10	גבע	778
₪ -1,398.62	39.45	-3,545.30	40,270.50	36,725.20	שפל	779

**22026750 - 1 - 02 אופטיקנה**

סה"כ לתשלום	מחיר לקוט"ש בא"ג	סה"כ צריכה בקוט"ש	קריאה נוכחית	קריאה קודמת	סוג צריכה	סוג תעריף
			31/03/26	01/03/26	פרטי חשבון עבור תאריכים:	
₪ -294.67	42.93	-686.40	26,070.60	25,384.20	פסגה	777
₪ 0.00	0.00	0.00	5,682.80	5,682.80	גבע	778
₪ -1,701.40	39.45	-4,312.80	122,566.60	118,253.80	שפל	779

**22026750 - 2 - 05-06 דלתא טקסטיל**

סה"כ לתשלום	מחיר לקוט"ש בא"ג	סה"כ צריכה בקוט"ש	קריאה נוכחית	קריאה קודמת	סוג צריכה	סוג תעריף
			31/03/26	01/03/26	פרטי חשבון עבור תאריכים:	
₪ -59.50	42.93	-138.60	14,604.80	14,466.20	פסגה	777
₪ 0.00	0.00	0.00	3,790.00	3,790.00	גבע	778
₪ -200.92	39.45	-509.30	33,530.70	33,021.40	שפל	779

**22026751 - 1 - 01 בנק דיסקונט**

סה"כ לתשלום	מחיר לקוט"ש בא"ג	סה"כ צריכה בקוט"ש	קריאה נוכחית	קריאה קודמת	סוג צריכה	סוג תעריף
			31/03/26	01/03/26	פרטי חשבון עבור תאריכים:	
₪ -118.62	42.93	-276.30	12,274.20	11,997.90	פסגה	777
₪ 0.00	0.00	0.00	248.70	248.70	גבע	778
₪ -710.61	39.45	-1,801.30	78,985.40	77,184.10	שפל	779





**n 04 משאלות מיטל - 3 - 22026751**

סוג תעריף	סוג צריכה	קריאה קודמת	קריאה נוכחית	סה"כ צריכה בקוט"ש	מחיר לקוט"ש בא"ג	סה"כ לתשלום
פרטי חשבון עבור תאריכים:						
777	פסגה	01/03/26	31/03/26	-57.50	42.93	24.68 ₪
778	גבע	49.20	49.20	0.00	0.00	0.00 ₪
779	שפל	13,695.10	13,984.70	-289.60	39.45	114.25 ₪

**סולתם - 4 - 22026751**

סוג תעריף	סוג צריכה	קריאה קודמת	קריאה נוכחית	סה"כ צריכה בקוט"ש	מחיר לקוט"ש בא"ג	סה"כ לתשלום
פרטי חשבון עבור תאריכים:						
777	פסגה	01/03/26	31/03/26	-446.20	42.93	191.55 ₪
778	גבע	373.70	373.70	0.00	0.00	0.00 ₪
779	שפל	100,368.90	102,479.00	-2,110.10	39.45	832.43 ₪

**מפסק ראשי - 1 - 22026752**

סוג תעריף	סוג צריכה	קריאה קודמת	קריאה נוכחית	סה"כ צריכה בקוט"ש	מחיר לקוט"ש בא"ג	סה"כ לתשלום
פרטי חשבון עבור תאריכים:						
777	פסגה	01/03/26	31/03/26	9,383.81	42.93	4,028.47 ₪
778	גבע	5,278.06	5,278.06	0.00	0.00	0.00 ₪
779	שפל	1,380,859.88	1,418,164.94	37,305.06	39.45	14,716.84 ₪

**n 18 סופרפארם - 2 - 22026752**

סוג תעריף	סוג צריכה	קריאה קודמת	קריאה נוכחית	סה"כ צריכה בקוט"ש	מחיר לקוט"ש בא"ג	סה"כ לתשלום
פרטי חשבון עבור תאריכים:						
777	פסגה	01/03/26	31/03/26	-1,903.60	42.93	817.22 ₪
778	גבע	783.80	783.80	0.00	0.00	0.00 ₪
779	שפל	315,575.40	322,493.60	-6,918.20	39.45	2,729.23 ₪

**סה"כ לדירי:**

פסגה	גבע	שפל	סה"כ	שיא ביקוש
1,875.76	0.00	5,651.86	7,527.62	123.71
805.26 ₪	0.00 ₪	2,229.66 ₪	3,034.92 ₪	

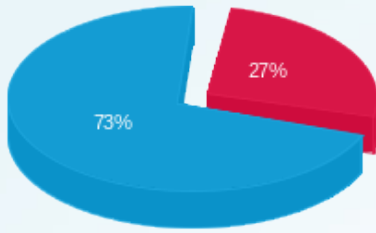
סה"כ צריכה  
סה"כ לתשלום

תשלום קבוע	סה"כ	מע"מ 18.00%	כולל מע"מ
0.00 ₪	3,034.92 ₪	546.29 ₪	3,581.21 ₪
	סה"כ לתשלום		



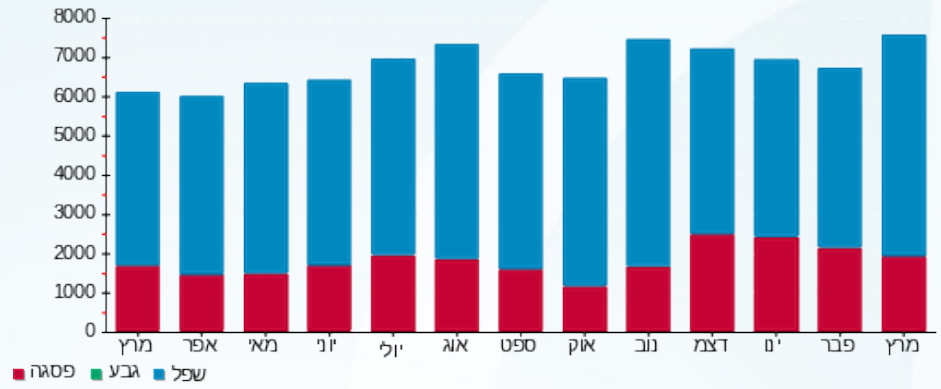


התפלגות חיוב בש"ח לפי תעו"ז



- פסגה (805.26 ש"ח)
- גבע (0.00 ש"ח)
- שפל (2,229.66 ש"ח)

הסטוריית צריכה בקוט"ש





01/04/26 תאריך הפקה:  
 31/03/26 תאריך קריאה נוכחית:  
 01/03/26 תאריך קריאה קודמת:

שם דייר: קנקאי  
 שם אתר: גבעת טל ראש העין

לקוח/ה נכבד/ה, אנו מתכבדים להגיש את חישוב צריכת החשמל לתקופה 01/03/26 - 31/03/26:

קנקאי - 2 - (3x80)22026749

סוג תעריף	סוג צריכה	קריאה קודמת	קריאה נוכחית	סה"כ צריכה בקוט"ש	מחיר לקוט"ש בא"ג	סה"כ לתשלום
		01/03/26	31/03/26	פרטי חשבון עבור תאריכים:		
777	פסגה	58,879.10	60,000.10	1,121.00	42.93	481.25 ₪
778	גבע	599.70	599.70	0.00	0.00	0.00 ₪
779	שפל	190,231.10	194,447.70	4,216.60	39.45	1,663.45 ₪

ציבורי

סוג תעריף	סוג צריכה	קריאה קודמת	קריאה נוכחית	סה"כ צריכה בקוט"ש	מחיר לקוט"ש בא"ג	סה"כ לתשלום
		01/03/26	31/03/26	פרטי חשבון עבור תאריכים:		
777	פסגה			280.063	42.93	120.23 ₪
778	גבע			0.000	0.00	0.00 ₪
779	שפל			752.898	39.45	297.02 ₪

סה"כ לדייר:

פסגה	גבע	שפל	סה"כ	שיא ביקוש
1,401.06	0.00	4,969.50	6,370.56	20.81
₪ 601.48	₪ 0.00	₪ 1,960.47	₪ 2,561.94	

סה"כ צריכה  
 סה"כ לתשלום

253.16 ₪	<b>תשלום קבוע</b> <b>תשלום עבור גודל חיבור בKVA (3x80)</b> <b>סה"כ</b> <b>מע"מ 18.00%</b>	<b>סה"כ לתשלום</b>
24.33 ₪		
2,839.43 ₪		
511.10 ₪		
3,350.53 ₪	כולל מע"מ	





התפלגות חיוב בש"ח לפי תעו"ז

הסטוריית צריכה בקוט"ש

