



02/04/26

תאריך הפקה:

שם דייר: אמדר בניין 1 קומה 2 מ"א

31/03/26

תאריך קריאה נוכחית:

שם אתר: עוגן נתניה בניין 1

01/03/26

תאריך קריאה קודמת:

לקוח/ה נכבד/ה, אנו מתכבדים להגיש את חישוב צריכת החשמל לתקופה 01/03/26 - 31/03/26:

אמדר בניין 1 קומה 2 מ"א - 5 - 81018679 (3x200)

סוג תעריף	סוג צריכה	קריאה קודמת	קריאה נוכחית	סה"כ צריכה בקוט"ש	מחיר לקוט"ש בא"ג	סה"כ לתשלום
פרטי חשבון עבור תאריכים:						
777	פסגה	01/03/26	31/03/26	6.40	42.93	25,136.00
778	גבע	5,263.00	5,263.00	0.00	0.00	25,129.60
779	שפל	20,665.40	20,889.60	224.20	39.45	5,263.00
						20,889.60

צילרים

סוג תעריף	סוג צריכה	קריאה קודמת	קריאה נוכחית	סה"כ צריכה בקוט"ש	מחיר לקוט"ש בא"ג	סה"כ לתשלום
פרטי חשבון עבור תאריכים:						
777	פסגה	01/03/26	31/03/26	199.331	42.93	25,136.00
778	גבע	0.000	0.000	0.000	0.00	25,129.60
779	שפל	4,941.063	4,941.063	39.45	39.45	5,263.00
						20,889.60

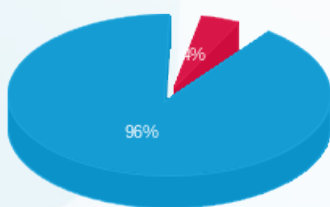
סה"כ לדייר:

פסגה	גבע	שפל	סה"כ	שיא ביקוש
205.73	0.00	5,165.26	5,370.99	4.00
88.32 ₪	0.00 ₪	2,037.70 ₪	2,126.02 ₪	

סה"כ צריכה
סה"כ לתשלום

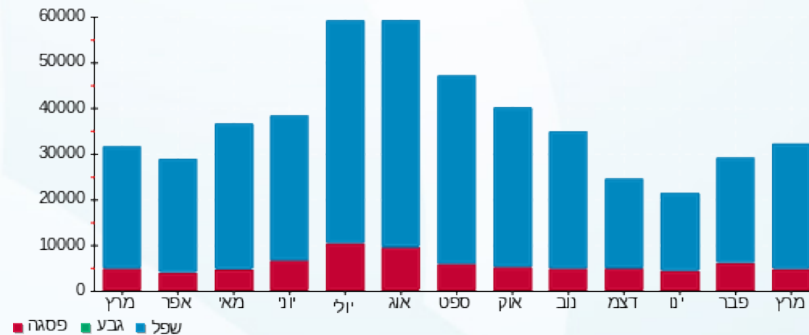
253.16 ₪	תשלום קבוע	
60.83 ₪	תשלום עבור גודל חיבור בKVA (3x200)	
2,440.01 ₪	סה"כ לתשלום	לא כולל מע"מ

התפלגות חיוב בש"ח לפי תע"ז



פסגה (88.32 ₪)
גבע (0.00 ₪)
שפל (2,037.70 ₪)

הסטוריית צריכה בקוט"ש



שפל גבע פסגה



02/04/26 תאריך הפקה:
 31/03/26 תאריך קריאה נוכחית:
 01/03/26 תאריך קריאה קודמת:

שם דייר: אמדר בניין 1 קומה 2 מאור וכח
 שם אתר: עוגן נתניה בניין 1

לקוח/ה נכבד/ה, אנו מתכבדים להגיש את חישוב צריכת החשמל לתקופה 01/03/26 - 31/03/26:

אמדר בניין 1 קומה 2 מאור וכח - 3 - 81037892 (3x125)

סוג תעריף	סוג צריכה	קריאה קודמת	קריאה נוכחית	סה"כ צריכה בקוט"ש	מחיר לקוט"ש בא"ג	סה"כ לתשלום
פרטי חשבון עבור תאריכים:						
777	פסגה	01/03/26	31/03/26	271.20	42.93	116.43 ₪
778	גבע	56,888.80	56,888.80	0.00	0.00	0.00 ₪
779	שפל	275,938.40	279,867.80	3,929.40	39.45	1,550.15 ₪

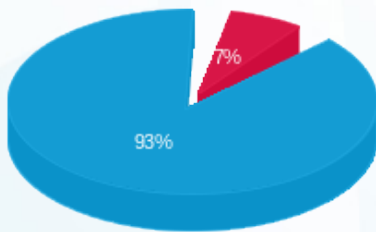
סה"כ לדייר:

פסגה	גבע	שפל	סה"כ	שיא ביקוש
271.20	0.00	3,929.40	4,200.60	17.20
116.43 ₪	0.00 ₪	1,550.15 ₪	1,666.57 ₪	

סה"כ צריכה
 סה"כ לתשלום

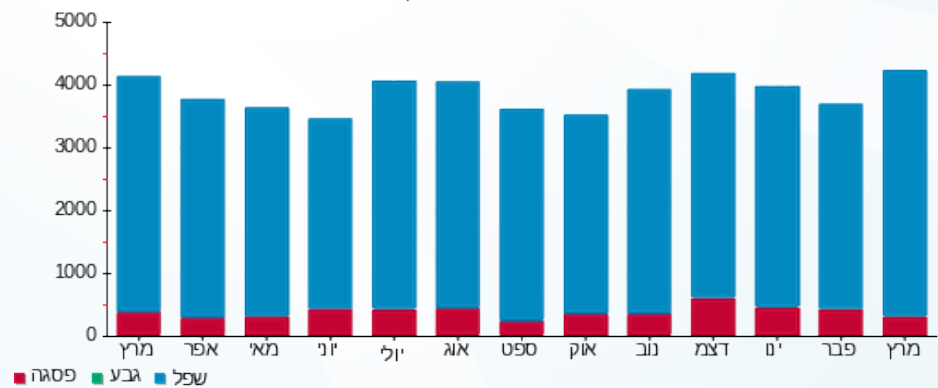
253.16 ₪	תשלום קבוע	
38.02 ₪	תשלום עבור גודל חיבור בKVA (3x125)	
1,957.75 ₪	סה"כ לתשלום	לא כולל מע"מ

התפלגות חיוב בש"ח לפי תעו"ז



■ פסגה (116.43 ₪)
 ■ גבע (0.00 ₪)
 ■ שפל (1,550.15 ₪)

הסטוריית צריכה בקוט"ש



02/04/26

תאריך הפקה:

שם דייר: גרופ פרו סנטר בע"מ בניין 1 קומה 3 צד צפון מ"א

31/03/26

תאריך קריאה נוכחית:

שם אתר: עוגן נתניה בניין 1

01/03/26

תאריך קריאה קודמת:

לקוח/ה נכבד/ה, אנו מתכבדים להגיש את חישוב צריכת החשמל לתקופה 01/03/26 - 31/03/26:

גרופ פרו סנטר בע"מ קומה 3 צד צפון מ"א - 8 - 81018866(3x100)

סוג תעריף	סוג צריכה	קריאה קודמת	קריאה נוכחית	סה"כ צריכה בקוט"ש	מחיר לקוט"ש בא"ג	סה"כ לתשלום
פרטי חשבון עבור תאריכים:						
777	פסגה	01/03/26	31/03/26	0.00	42.93	15,218.70
778	גבע	3,251.20	3,251.20	0.00	0.00	0.00
779	שפל	16,268.90	16,268.90	0.00	39.45	0.00

צילרים

סוג תעריף	סוג צריכה	קריאה קודמת	קריאה נוכחית	סה"כ צריכה בקוט"ש	מחיר לקוט"ש בא"ג	סה"כ לתשלום
פרטי חשבון עבור תאריכים:						
777	פסגה	01/03/26	31/03/26	0.000	42.93	0.00
778	גבע	0.000	0.000	0.000	0.00	0.00
779	שפל	0.000	0.000	0.000	39.45	0.00

סה"כ לדייר:

פסגה	גבע	שפל	סה"כ	שיא ביקוש
0.00	0.00	0.00	0.00	
0.00 ₪	0.00 ₪	0.00 ₪	0.00 ₪	

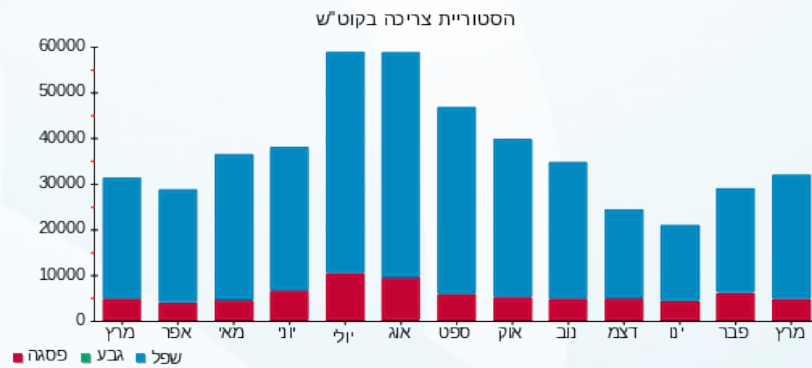
סה"כ צריכה

סה"כ לתשלום

253.16 ₪	תשלום קבוע	
30.41 ₪	תשלום עבור גודל חיבור בKVA (3x100)	
283.57 ₪	סה"כ לתשלום	לא כולל מע"מ

התפלגות חיוב בש"ח לפי תע"ז

פסגה (0.00 ₪)
גבע (0.00 ₪)
שפל (0.00 ₪)





02/04/26

תאריך הפקה:

שם דייר: הראל תעשיות רהיטים בניין 1 מ"א

31/03/26

תאריך קריאה נוכחית:

שם אתר: עוגן נתניה בניין 1

01/03/26

תאריך קריאה קודמת:

לקוח/ה נכבד/ה, אנו מתכבדים להגיש את חישוב צריכת החשמל לתקופה 01/03/26 - 31/03/26:

א.דוד יבוא KHL מ"א - 2 - (3x160)81018679

סוג תעריף	סוג צריכה	קריאה קודמת	קריאה נוכחית	סה"כ צריכה בקוט"ש	מחיר לקוט"ש בא"ג	סה"כ לתשלום
פרטי חשבון עבור תאריכים:						
777	פסגה	01/03/26	31/03/26	30.40	42.93	13.05 ₪
778	גבע	7,189.60	7,189.60	0.00	0.00	0.00 ₪
779	שפל	18,846.60	18,954.60	108.00	39.45	42.61 ₪

צילרים

סוג תעריף	סוג צריכה	קריאה קודמת	קריאה נוכחית	סה"כ צריכה בקוט"ש	מחיר לקוט"ש בא"ג	סה"כ לתשלום
פרטי חשבון עבור תאריכים:						
777	פסגה	01/03/26	31/03/26	946.824	42.93	406.47 ₪
778	גבע	0.000	0.000	0.000	0.00	0.00 ₪
779	שפל	2,380.173	2,380.173	2,380.173	39.45	938.98 ₪

סה"כ לדייר:

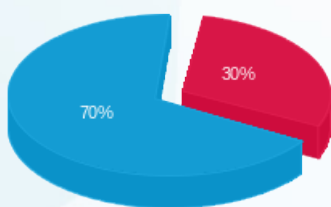
פסגה	גבע	שפל	סה"כ	שיא ביקוש
977.22	0.00	2,488.17	3,465.40	5.20
₪ 419.52	₪ 0.00	₪ 981.58	₪ 1,401.11	

סה"כ צריכה

סה"כ לתשלום

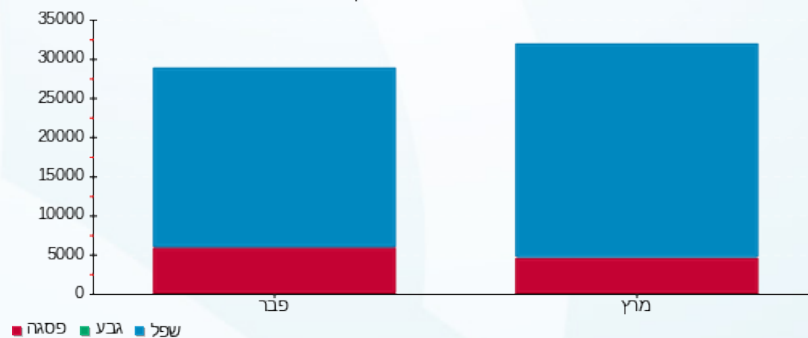
253.16 ₪	תשלום קבוע	
48.66 ₪	תשלום עבור גודל חיבור ב KVA (3x160)	
1,702.93 ₪	סה"כ לתשלום	לא כולל מע"מ

התפלגות חיוב בש"ח לפי תע"ז



פסגה (419.52 ₪) ■
גבע (0.00 ₪) ■
שפל (981.58 ₪) ■

הסטוריית צריכה בקוט"ש



02/04/26 תאריך הפקה:
 31/03/26 תאריך קריאה נוכחית:
 01/03/26 תאריך קריאה קודמת:

שם דייר: הראל תעשיות רהיטים בע"מ בניין 1
 שם אתר: עוגן נתניה בניין 1

לקוח/ה נכבד/ה, אנו מתכבדים להגיש את חישוב צריכת החשמל לתקופה 01/03/26 - 31/03/26:

א.דוד יבוא KHL - חשמל - 5 - (3x63)81017127

סוג תעריף	סוג צריכה	קריאה קודמת	קריאה נוכחית	סה"כ צריכה בקוט"ש	מחיר לקוט"ש בא"ג	סה"כ לתשלום
פרטי חשבון עבור תאריכים:						
777	פסגה	01/03/26	31/03/26	90.00	42.93	38.64 ₪
778	גבע	24,894.40	24,894.40	0.00	0.00	0.00 ₪
779	שפל	43,811.60	44,218.20	406.60	39.45	160.40 ₪

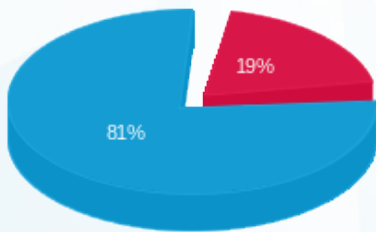
סה"כ לדייר:

פסגה	גבע	שפל	סה"כ	שיא ביקוש
90.00	0.00	406.60	496.60	2.00
38.64 ₪	0.00 ₪	160.40 ₪	199.04 ₪	

סה"כ צריכה
 סה"כ לתשלום

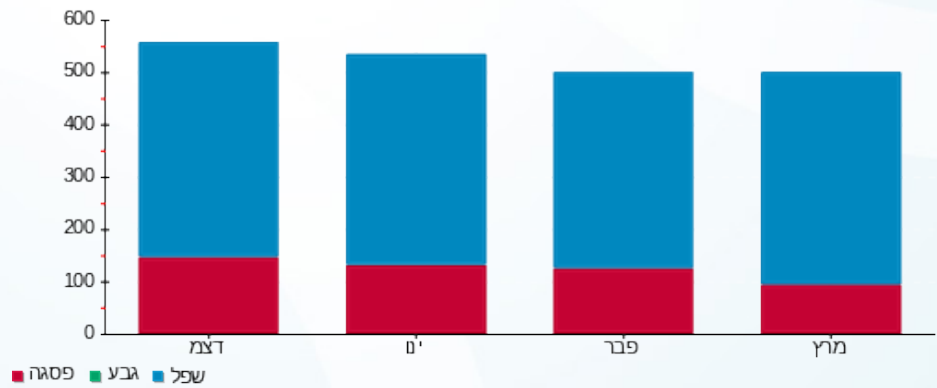
253.16 ₪	תשלום קבוע	
19.16 ₪	תשלום עבור גודל חיבור בKVA (3x63)	
471.36 ₪	סה"כ לתשלום	לא כולל מע"מ

התפלגות חיוב בש"ח לפי תעו"ז



פסגה (38.64 ₪)
 גבע (0.00 ₪)
 שפל (160.40 ₪)

הסטוריית צריכה בקוט"ש



02/04/26 תאריך הפקה:
 31/03/26 תאריך קריאה נוכחית:
 01/03/26 תאריך קריאה קודמת:

שם דייר: זגי יבוא ושיווק בניין 1 קומה 1 צפון מ"א
 שם אתר: עוגן נתניה בניין 1

לקוח/ה נכבד/ה, אנו מתכבדים להגיש את חישוב צריכת החשמל לתקופה 01/03/26 - 31/03/26:

זגי יבוא ושיווק קומה 1 צפון מ"א - 2 - (3x100)81018866

סוג תעריף	סוג צריכה	קריאה קודמת	קריאה נוכחית	סה"כ צריכה בקוט"ש	מחיר לקוט"ש בא"ג	סה"כ לתשלום
פרטי חשבון עבור תאריכים:						
777	פסגה	01/03/26	31/03/26	1.00	42.93	17,061.30
778	גבע	4,186.90	4,186.90	0.00	0.00	0.00
779	שפל	11,440.90	11,449.70	8.80	39.45	11,449.70

צילרים

סוג תעריף	סוג צריכה	קריאה קודמת	קריאה נוכחית	סה"כ צריכה בקוט"ש	מחיר לקוט"ש בא"ג	סה"כ לתשלום
פרטי חשבון עבור תאריכים:						
777	פסגה	01/03/26	31/03/26	31.146	42.93	13.37
778	גבע	0.000	0.000	0.000	0.00	0.00
779	שפל	193.940	76.51	39.45	76.51	76.51

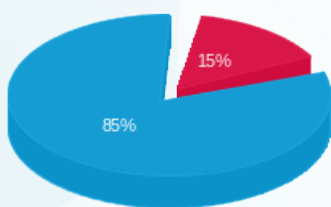
סה"כ לדירה:

פסגה	גבע	שפל	סה"כ	שיא ביקוש
32.15	0.00	202.74	234.89	0.40
13.80	0.00	79.98	93.78	

סה"כ צריכה
סה"כ לתשלום

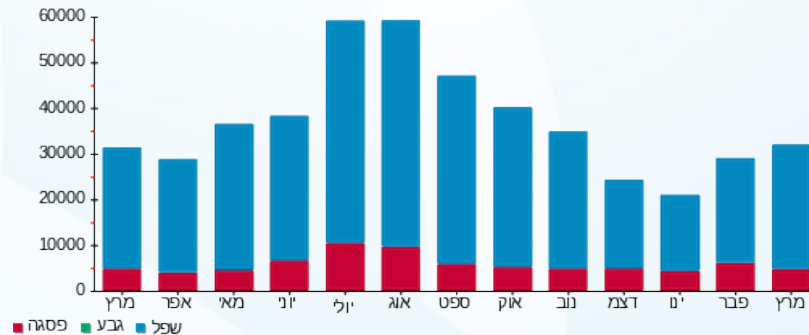
253.16	תשלום קבוע	
30.41	תשלום עבור גודל חיבור בKVA (3x100)	
377.36	סה"כ לתשלום	לא כולל מע"מ

התפלגות חיוב בש"ח לפי תע"ז



■ פסגה (13.80) ₪
 ■ גבע (0.00) ₪
 ■ שפל (79.98) ₪

הסטוריית צריכה בקוט"ש





02/04/26 תאריך הפקה:
 31/03/26 תאריך קריאה נוכחית:
 01/03/26 תאריך קריאה קודמת:

שם דייר: חברת פיאק מדיקל בניין 1
 שם אתר: עוגן נתניה בניין 1

לקוח/ה נכבד/ה, אנו מתכבדים להגיש את חישוב צריכת החשמל לתקופה 01/03/26 - 31/03/26:

חברת פיאק מדיקל - 1 - 81037892(3x32)

סה"כ לתשלום	מחיר לקוט"ש בא"ג	סה"כ צריכה בקוט"ש	קריאה נוכחית	קריאה קודמת	סוג צריכה	סוג תעריף
			31/03/26	01/03/26		פרטי חשבון עבור תאריכים:
₪ 2.53	42.93	5.90	18,248.00	18,242.10	פסגה	777
₪ 0.00	0.00	0.00	5,600.00	5,600.00	גבע	778
₪ 30.61	39.45	77.60	27,857.50	27,779.90	שפל	779

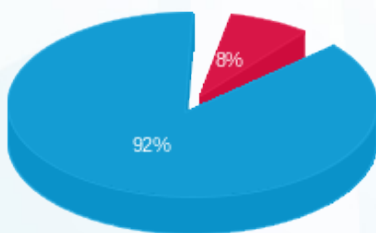
סה"כ לדייר:

שיא ביקוש	סה"כ	שפל	גבע	פסגה
1.00	83.50	77.60	0.00	5.90
	₪ 33.15	₪ 30.61	₪ 0.00	₪ 2.53

סה"כ צריכה
 סה"כ לתשלום

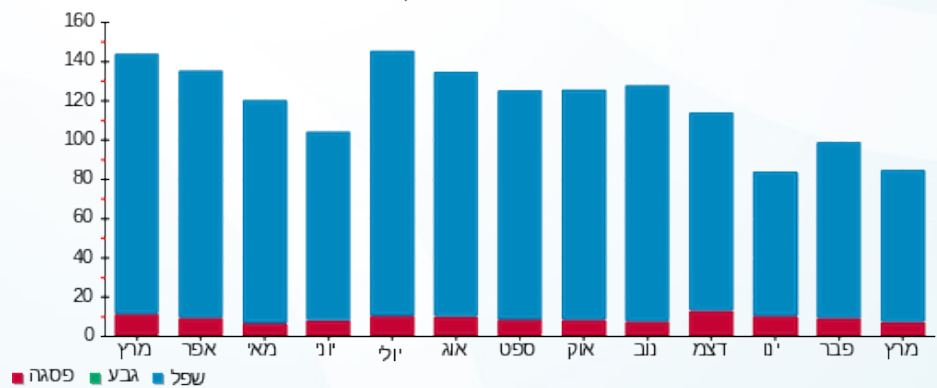
₪ 253.16	תשלום קבוע	
₪ 9.73	תשלום עבור גודל חיבור בKVA (3x32)	
₪ 296.04	סה"כ לתשלום	לא כולל מע"מ

התפלגות חיוב בש"ח לפי תעו"ז



פסגה (₪ 2.53) ■
 גבע (₪ 0.00) ■
 שפל (₪ 30.61) ■

הסטוריית צריכה בקוט"ש



פסגה ■ גבע ■ שפל



02/04/26 תאריך הפקה:
 31/03/26 תאריך קריאה נוכחית:
 01/03/26 תאריך קריאה קודמת:

שם דייר: חברת פיאק מדיקל בניין 1 מ"א
 שם אתר: עוגן נתניה בניין 1

לקוח/ה נכבד/ה, אנו מתכבדים להגיש את חישוב צריכת החשמל לתקופה 01/03/26 - 31/03/26:

חברת פיאק מדיקל מ"א - 4 - 81018679 (3x63)

סוג תעריף	סוג צריכה	קריאה קודמת	קריאה נוכחית	סה"כ צריכה בקוט"ש	מחיר לקוט"ש בא"ג	סה"כ לתשלום
פרטי חשבון עבור תאריכים:						
777	פסגה	01/03/26	31/03/26	0.70	42.93	0.30 ₪
778	גבע	931.30	931.30	0.00	0.00	0.00 ₪
779	שפל	3,927.60	3,931.90	4.30	39.45	1.70 ₪

צילרים

סוג תעריף	סוג צריכה	קריאה קודמת	קריאה נוכחית	סה"כ צריכה בקוט"ש	מחיר לקוט"ש בא"ג	סה"כ לתשלום
פרטי חשבון עבור תאריכים:						
777	פסגה	01/03/26	31/03/26	21.802	42.93	9.36 ₪
778	גבע	0.000	0.000	0.000	0.00	0.00 ₪
779	שפל	94.766	37.39	39.45	39.45	37.39 ₪

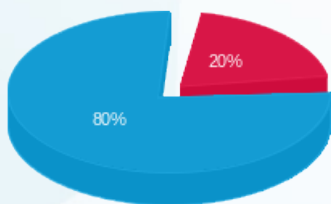
סה"כ לדייר:

פסגה	גבע	שפל	סה"כ	שיא ביקוש
22.50	0.00	99.07	121.57	
9.66 ₪	0.00 ₪	39.08 ₪	48.74 ₪	

סה"כ צריכה
 סה"כ לתשלום

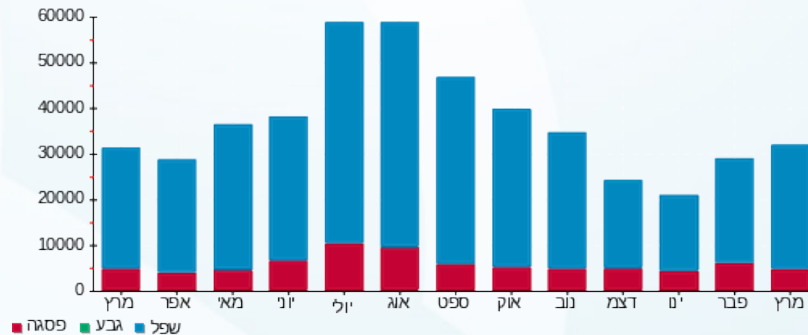
253.16 ₪	תשלום קבוע	
19.16 ₪	תשלום עבור גודל חיבור בKVA (3x63)	
321.06 ₪	סה"כ לתשלום	לא כולל מע"מ

התפלגות חיוב בש"ח לפי תע"ז



פסגה (9.66 ₪)
 גבע (0.00 ₪)
 שפל (39.08 ₪)

הסטוריית צריכה בקוט"ש



שפל גבע פסגה





02/04/26 תאריך הפקדה:
 31/03/26 תאריך קריאה נוכחית:
 01/03/26 תאריך קריאה קודמת:

שם דייר: חניונים בניין 1
 שם אתר: עוגן נתניה בניין 1

לקוח/ה נכבד/ה, אנו מתכבדים להגיש את חישוב צריכת החשמל לתקופה 01/03/26 - 31/03/26:

חניונים בניין 1 - 7 - 81018564(3x40)

סוג תעריף	סוג צריכה	קריאה קודמת	קריאה נוכחית	סה"כ צריכה בקוט"ש	מחיר לקוט"ש בא"ג	סה"כ לתשלום
פרטי חשבון עבור תאריכים:						
777	פסגה	01/03/26	31/03/26	281.80	42.93	120.98 ₪
778	גבע	31,947.70	31,947.70	0.00	0.00	0.00 ₪
779	שפל	151,925.50	153,635.20	1,709.70	39.45	674.48 ₪

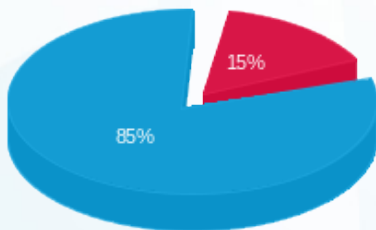
סה"כ לדייר:

פסגה	גבע	שפל	סה"כ	שיא ביקוש
281.80	0.00	1,709.70	1,991.50	3.40
120.98 ₪	0.00 ₪	674.48 ₪	795.45 ₪	

סה"כ צריכה
 סה"כ לתשלום

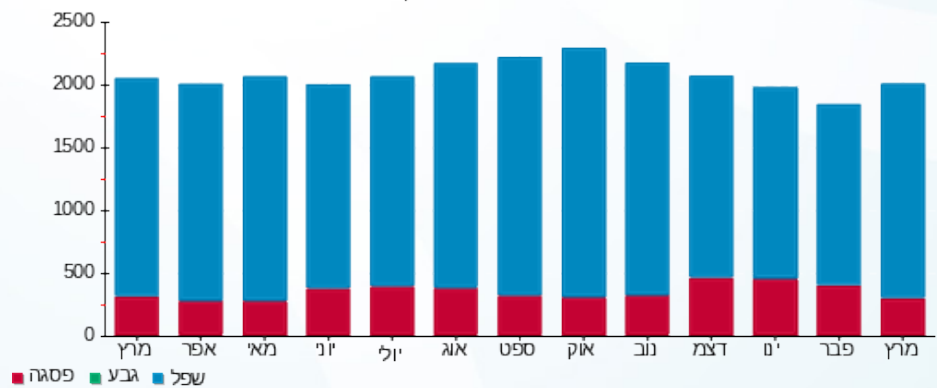
253.16 ₪	תשלום קבוע	
12.17 ₪	תשלום עבור גודל חיבור בKVA (3x40)	
1,060.78 ₪	סה"כ לתשלום	לא כולל מע"מ

התפלגות חיוב בש"ח לפי תע"ז



פסגה (120.98 ₪)
 גבע (0.00 ₪)
 שפל (674.48 ₪)

הסטוריית צריכה בקוט"ש



02/04/26 תאריך הפקה:
 31/03/26 תאריך קריאה נוכחית:
 01/03/26 תאריך קריאה קודמת:

שם דייר: יוניסור בניין 1 קומה 2
 שם אתר: עוגן נתניה בניין 1

לקוח/ה נכבד/ה, אנו מתכבדים להגיש את חישוב צריכת החשמל לתקופה 01/03/26 - 31/03/26:

יוניסור קומה 2 מ"א - 8 - 81018679(3x80)

סוג תעריף	סוג צריכה	קריאה קודמת	קריאה נוכחית	סה"כ צריכה בקוט"ש	מחיר לקוט"ש בא"ג	סה"כ לתשלום
פרטי חשבון עבור תאריכים:			01/03/26	31/03/26		
777	פסגה	19,408.30	19,464.10	55.80	42.93	23.95 ₪
778	גבע	5,975.00	5,975.00	0.00	0.00	0.00 ₪
779	שפל	13,996.70	14,307.00	310.30	39.45	122.41 ₪

יוניסור קומה 2 מאור וכח - 7 - 81037892(3x63)

סוג תעריף	סוג צריכה	קריאה קודמת	קריאה נוכחית	סה"כ צריכה בקוט"ש	מחיר לקוט"ש בא"ג	סה"כ לתשלום
פרטי חשבון עבור תאריכים:			01/03/26	31/03/26		
777	פסגה	33,105.90	33,107.60	1.70	42.93	0.73 ₪
778	גבע	10,654.50	10,654.50	0.00	0.00	0.00 ₪
779	שפל	32,926.70	32,937.00	10.30	39.45	4.06 ₪

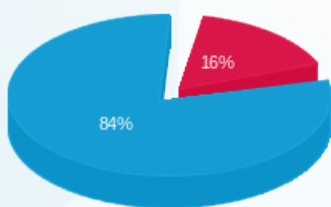
סה"כ לדיר:

פסגה	גבע	שפל	סה"כ	שיא ביקוש
57.50	0.00	320.60	378.10	1.20
24.68 ₪	0.00 ₪	126.48 ₪	151.16 ₪	

סה"כ צריכה
 סה"כ לתשלום

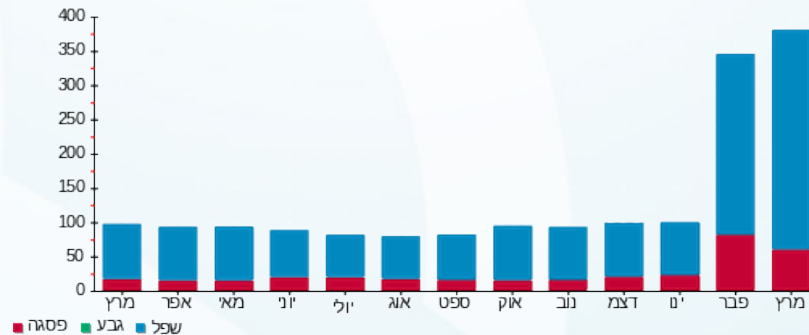
253.16 ₪	תשלום קבוע	
43.49 ₪	תשלום עבור גודל חיבור בKVA (3x143)	
447.81 ₪	סה"כ לתשלום	לא כולל מע"מ

התפלגות חיוב בש"ח לפי תע"ז



פסגה (24.68 ₪)
 גבע (0.00 ₪)
 שפל (126.48 ₪)

הסטוריית צריכה בקוט"ש



02/04/26 תאריך הפקה:
 31/03/26 תאריך קריאה נוכחית:
 01/03/26 תאריך קריאה קודמת:

שם דייר: יוניסור בניין 1 קומה 3 מ"א
 שם אתר: עוגן נתניה בניין 1

לקוח/ה נכבד/ה, אנו מתכבדים להגיש את חישוב צריכת החשמל לתקופה 01/03/26 - 31/03/26:

יוניסור בניין 1 קומה 3 מ"א - 3 - 81018679(3x63)

סוג תעריף	סוג צריכה	קריאה קודמת	קריאה נוכחית	סה"כ צריכה בקוט"ש	מחיר לקוט"ש בא"ג	סה"כ לתשלום
פרטי חשבון עבור תאריכים:						
777	פסגה	01/03/26	31/03/26	0.00	42.93	14,165.80
778	גבע	2,126.90	2,126.90	0.00	0.00	0.00
779	שפל	3,704.30	3,704.30	0.00	39.45	0.00

צילרים

סוג תעריף	סוג צריכה	קריאה קודמת	קריאה נוכחית	סה"כ צריכה בקוט"ש	מחיר לקוט"ש בא"ג	סה"כ לתשלום
פרטי חשבון עבור תאריכים:						
777	פסגה	01/03/26	31/03/26	0.000	42.93	0.00
778	גבע	0.000	0.000	0.000	0.00	0.00
779	שפל	0.000	0.000	0.000	39.45	0.00

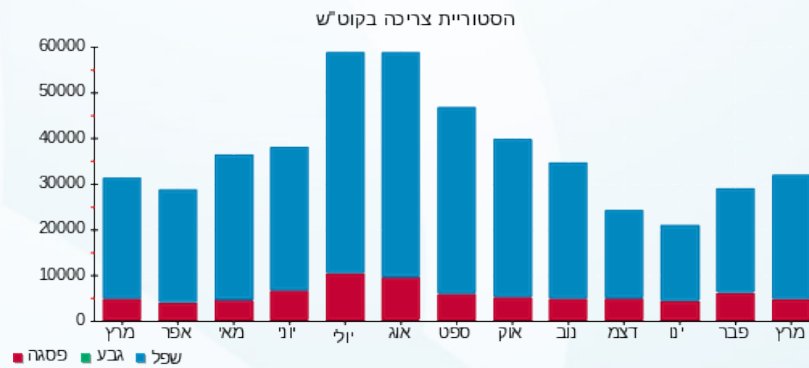
סה"כ לדירה:

פסגה	גבע	שפל	סה"כ	שיא ביקוש
0.00	0.00	0.00	0.00	
0.00 ₪	0.00 ₪	0.00 ₪	0.00 ₪	

253.16 ₪	תשלום קבוע	
19.16 ₪	תשלום עבור גודל חיבור בKVA (3x63)	
272.32 ₪	סה"כ לתשלום	לא כולל מע"מ

התפלגות חיוב בש"ח לפי תע"ז

פסגה (0.00 ₪)
 גבע (0.00 ₪)
 שפל (0.00 ₪)



02/04/26 תאריך הפקה:
 31/03/26 תאריך קריאה נוכחית:
 01/03/26 תאריך קריאה קודמת:

שם דייר: יוניסור בניין 1 קומה 3 מאור וכח
 שם אתר: עוגן נתניה בניין 1

לקוח/ה נכבד/ה, אנו מתכבדים להגיש את חישוב צריכת החשמל לתקופה 01/03/26 - 31/03/26:

יוניסור בניין 1 קומה 3 מאור וכח - 1 - 81017127(3x40)

סוג תעריף	סוג צריכה	קריאה קודמת	קריאה נוכחית	סה"כ צריכה בקוט"ש	מחיר לקוט"ש בא"ג	סה"כ לתשלום
פרטי חשבון עבור תאריכים:						
777	פסגה	01/03/26	31/03/26	1.70	42.93	0.73 ₪
778	גבע	20,560.50	20,560.50	0.00	0.00	0.00 ₪
779	שפל	58,208.40	58,219.00	10.60	39.45	4.18 ₪

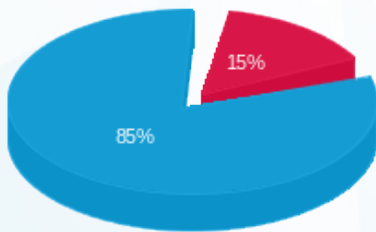
סה"כ לדייר:

פסגה	גבע	שפל	סה"כ	שיא ביקוש
1.70	0.00	10.60	12.30	0.10
0.73 ₪	0.00 ₪	4.18 ₪	4.91 ₪	

סה"כ צריכה
 סה"כ לתשלום

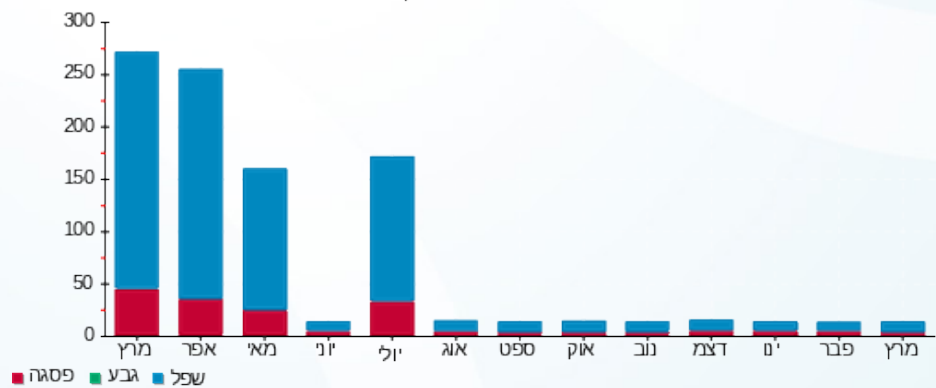
253.16 ₪	תשלום קבוע	
12.17 ₪	תשלום עבור גודל חיבור בKVA (3x40)	
270.24 ₪	סה"כ לתשלום	לא כולל מע"מ

התפלגות חיוב בש"ח לפי תעו"ז



פסגה (0.73 ₪) ■
 גבע (0.00 ₪) ■
 שפל (4.18 ₪) ■

הסטוריית צריכה בקוט"ש



פסגה ■ גבע ■ שפל





02/04/26

תאריך הפקדה:

שם דייר: כללית הנדסה בניין 1

31/03/26

תאריך קריאה נוכחית:

שם אתר: עוגן נתניה בניין 1

01/03/26

תאריך קריאה קודמת:

לקוח/ה נכבד/ה, אנו מתכבדים להגיש את חישוב צריכת החשמל לתקופה 01/03/26 - 31/03/26:

כללית הנדסה - 6 - (3x125)81017127

סוג תעריף	סוג צריכה	קריאה קודמת	קריאה נוכחית	סה"כ צריכה בקוט"ש	מחיר לקוט"ש בא"ג	סה"כ לתשלום
פרטי חשבון עבור תאריכים:						
777	פסגה	01/03/26	31/03/26	85.60	42.93	36.75 ₪
778	גבע	22,751.60	22,751.60	0.00	0.00	0.00 ₪
779	שפל	83,911.60	84,536.40	624.80	39.45	246.48 ₪

סה"כ לדייר:

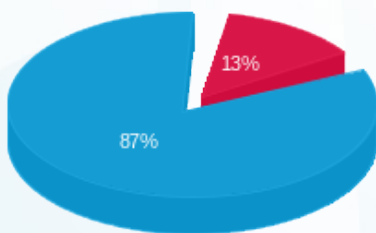
פסגה	גבע	שפל	סה"כ	שיא ביקוש
85.60	0.00	624.80	710.40	3.40
₪ 36.75	₪ 0.00	₪ 246.48	₪ 283.23	

סה"כ צריכה

סה"כ לתשלום

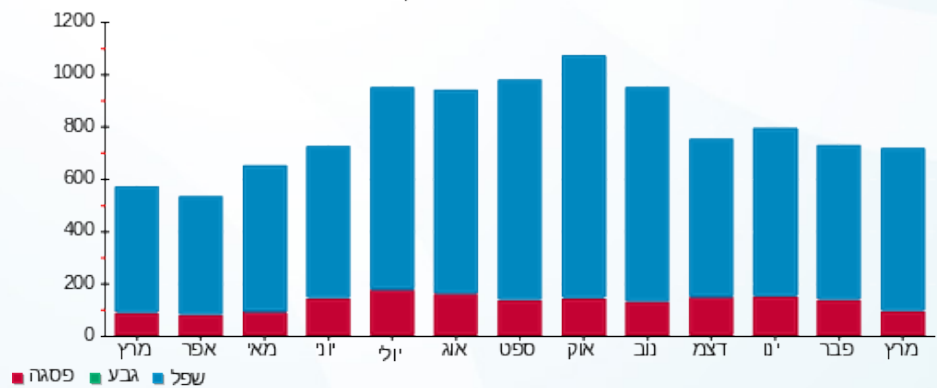
₪ 253.16	תשלום קבוע	
₪ 38.02	תשלום עבור גודל חיבור בKVA (3x125)	
₪ 574.41	סה"כ לתשלום	לא כולל מע"מ

התפלגות חיוב בש"ח לפי תעו"ז



- פסגה (₪ 36.75)
- גבע (₪ 0.00)
- שפל (₪ 246.48)

הסטוריית צריכה בקוט"ש



- פסגה
- גבע
- שפל



02/04/26 תאריך הפקה:
 31/03/26 תאריך קריאה נוכחית:
 01/03/26 תאריך קריאה קודמת:

שם דייר: כללית הנדסה בניין 1 מ"א
 שם אתר: עוגן נתניה בניין 1

לקוח/ה נכבד/ה, אנו מתכבדים להגיש את חישוב צריכת החשמל לתקופה 01/03/26 - 31/03/26:

כללית הנדסה מ"א - 1 - 81018679 (3x160)

סוג תעריף	סוג צריכה	קריאה קודמת	קריאה נוכחית	סה"כ צריכה בקוט"ש	מחיר לקוט"ש בא"ג	סה"כ לתשלום
			31/03/26	01/03/26	פרטי חשבון עבור תאריכים:	
777	פסגה	11,940.20	11,940.20	0.00	42.93	0.00 ₪
778	גבע	2,840.80	2,840.80	0.00	0.00	0.00 ₪
779	שפל	12,167.80	12,167.80	0.00	39.45	0.00 ₪

צילרים

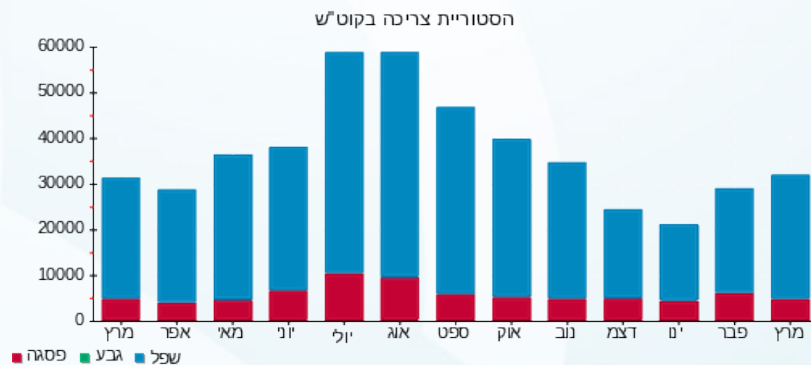
סוג תעריף	סוג צריכה	קריאה קודמת	קריאה נוכחית	סה"כ צריכה בקוט"ש	מחיר לקוט"ש בא"ג	סה"כ לתשלום
			31/03/26	01/03/26	פרטי חשבון עבור תאריכים:	
777	פסגה			0.000	42.93	0.00 ₪
778	גבע			0.000	0.00	0.00 ₪
779	שפל			0.000	39.45	0.00 ₪

סה"כ לדירה:

פסגה	גבע	שפל	סה"כ	שיא ביקוש
0.00	0.00	0.00	0.00	
0.00 ₪	0.00 ₪	0.00 ₪	0.00 ₪	

253.16 ₪	תשלום קבוע	
48.66 ₪	תשלום עבור גודל חיבור בKVA (3x160)	
301.82 ₪	סה"כ לתשלום	לא כולל מע"מ

התפלגות חיוב בש"ח לפי תע"ז



02/04/26 תאריך הפקה:
 31/03/26 תאריך קריאה נוכחית:
 01/03/26 תאריך קריאה קודמת:

שם דייר: מיטחברת בניין 1
 שם אתר: עוגן נתניה בניין 1

לקוח/ה נכבד/ה, אנו מתכבדים להגיש את חישוב צריכת החשמל לתקופה 01/03/26 - 31/03/26:

מיטחברת - 4 - (3x40)81037892

סה"כ לתשלום	מחיר לקוט"ש בא"ג	סה"כ צריכה בקוט"ש	קריאה נוכחית	קריאה קודמת	סוג צריכה	סוג תעריף
			31/03/26	01/03/26	פרטי חשבון עבור תאריכים:	
18.61 ₪	42.93	43.35	33,198.40	33,155.05	פסגה	777
0.00 ₪	0.00	0.00	5,600.25	5,600.25	גבע	778
310.75 ₪	39.45	787.70	51,655.55	50,867.85	שפל	779

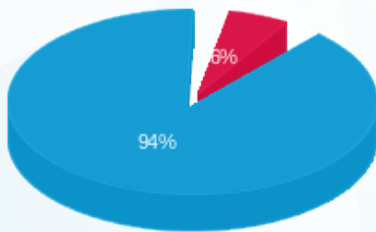
סה"כ לדייר:

שיא ביקוש	סה"כ	שפל	גבע	פסגה
5.95	831.05	787.70	0.00	43.35
	329.36 ₪	310.75 ₪	0.00 ₪	18.61 ₪

סה"כ צריכה
 סה"כ לתשלום

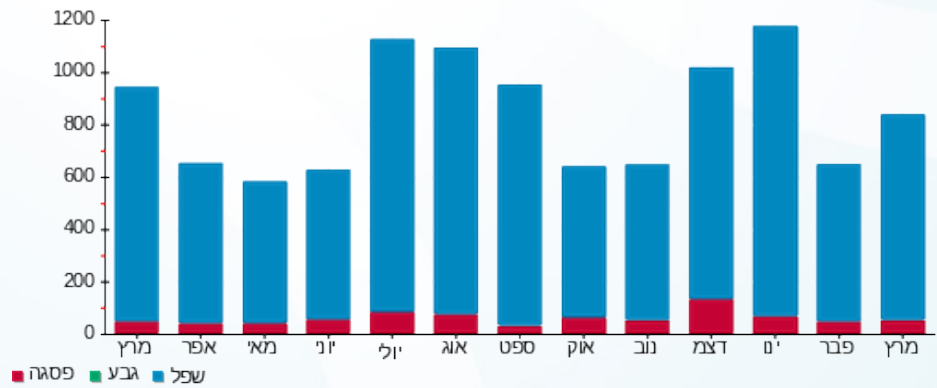
253.16 ₪	תשלום קבוע	
12.17 ₪	תשלום עבור גודל חיבור בKVA (3x40)	
594.68 ₪	סה"כ לתשלום	לא כולל מע"מ

התפלגות חיוב בש"ח לפי תעו"ז



■ פסגה (18.61 ₪)
 ■ גבע (0.00 ₪)
 ■ שפל (310.75 ₪)

הסטוריית צריכה בקוט"ש





02/04/26

תאריך הפקדה:

שם דייר: מעליות בניין 1 דרום

31/03/26

תאריך קריאה נוכחית:

שם אתר: עוגן נתניה בניין 1

01/03/26

תאריך קריאה קודמת:

לקוח/ה נכבד/ה, אנו מתכבדים להגיש את חישוב צריכת החשמל לתקופה 01/03/26 - 31/03/26:

מעליות בניין 1 דרום - 6 - 81018564(3x40)

סוג תעריף	סוג צריכה	קריאה קודמת	קריאה נוכחית	סה"כ צריכה בקוט"ש	מחיר לקוט"ש בא"ג	סה"כ לתשלום
פרטי חשבון עבור תאריכים:						
777	פסגה	01/03/26	31/03/26	14.95	42.93	6.42 ₪
778	גבע	5,542.05	5,542.05	0.00	0.00	0.00 ₪
779	שפל	20,074.10	20,211.10	137.00	39.45	54.05 ₪

סה"כ לדייר:

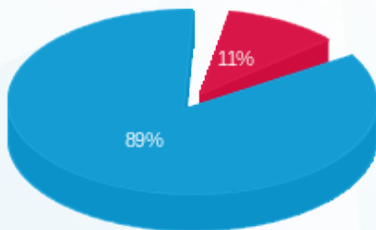
פסגה	גבע	שפל	סה"כ	שיא ביקוש
14.95	0.00	137.00	151.95	1.00
6.42 ₪	0.00 ₪	54.05 ₪	60.46 ₪	

סה"כ צריכה

סה"כ לתשלום

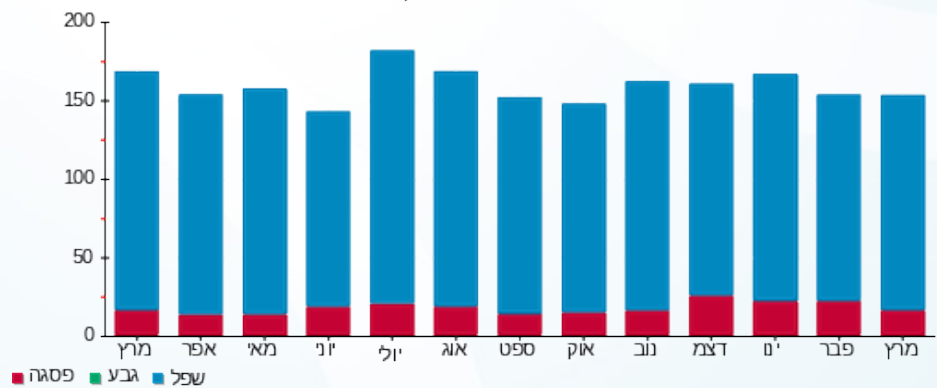
253.16 ₪	תשלום קבוע	
12.17 ₪	תשלום עבור גודל חיבור בKVA (3x40)	
325.79 ₪	סה"כ לתשלום	לא כולל מע"מ

התפלגות חיוב בש"ח לפי תעו"ז



- פסגה (6.42 ₪) 89%
- גבע (0.00 ₪) 11%
- שפל (54.05 ₪) 0%

הסטוריית צריכה בקוט"ש





02/04/26 תאריך הפקדה:
 31/03/26 תאריך קריאה נוכחית:
 01/03/26 תאריך קריאה קודמת:

שם דייר: מעליות בניין 1 צפון
 שם אתר: עוגן נתניה בניין 1

לקוח/ה נכבד/ה, אנו מתכבדים להגיש את חישוב צריכת החשמל לתקופה 01/03/26 - 31/03/26:

מעליות בניין 1 צפון - 5 - (3x40)81018564

סה"כ לתשלום	מחיר לקוט"ש בא"ג	סה"כ צריכה בקוט"ש	קריאה נוכחית	קריאה קודמת	סוג צריכה	סוג תעריף
			31/03/26	01/03/26		פרטי חשבון עבור תאריכים:
₪ 8.61	42.93	20.05	15,121.90	15,101.85	פסגה	777
₪ 0.00	0.00	0.00	4,021.15	4,021.15	גבע	778
₪ 47.12	39.45	119.45	14,783.35	14,663.90	שפל	779

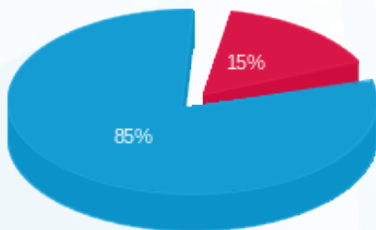
סה"כ לדייר:

שיא ביקוש	סה"כ	שפל	גבע	פסגה
0.65	139.50	119.45	0.00	20.05
	₪ 55.73	₪ 47.12	₪ 0.00	₪ 8.61

סה"כ צריכה
 סה"כ לתשלום

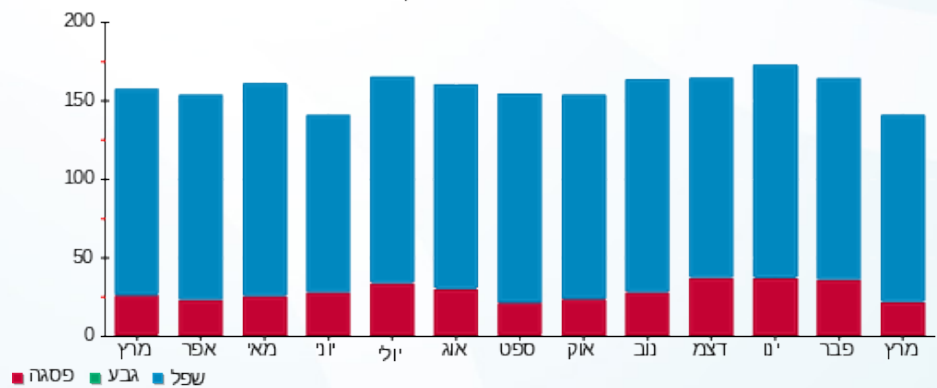
₪ 253.16	תשלום קבוע	
₪ 12.17	תשלום עבור גודל חיבור בKVA (3x40)	
₪ 321.06	סה"כ לתשלום	לא כולל מע"מ

התפלגות חיוב בש"ח לפי תעו"ז



פסגה (₪ 8.61)
 גבע (₪ 0.00)
 שפל (₪ 47.12)

הסטוריית צריכה בקוט"ש





02/04/26

תאריך הפקה:

שם דייר: ספיאטה בע"מ קומה 3 צד צפון מ"א

31/03/26

תאריך קריאה נוכחית:

שם אתר: עוגן נתניה בניין 1

01/03/26

תאריך קריאה קודמת:

לקוח/ה נכבד/ה, אנו מתכבדים להגיש את חישוב צריכת החשמל לתקופה 01/03/26 - 31/03/26:

ספיאטה בע"מ קומה 3 צד צפון מ"א - 6 - 81018866(3x250)

סוג תעריף	סוג צריכה	קריאה קודמת	קריאה נוכחית	סה"כ צריכה בקוט"ש	מחיר לקוט"ש בא"ג	סה"כ לתשלום
פרטי חשבון עבור תאריכים:						
777	פסגה	01/03/26	31/03/26	21.60	42.93	9.27 ₪
778	גבע	32,283.20	32,283.20	0.00	0.00	0.00 ₪
779	שפל	104,187.60	104,359.20	171.60	39.45	67.70 ₪

צילרים

סוג תעריף	סוג צריכה	קריאה קודמת	קריאה נוכחית	סה"כ צריכה בקוט"ש	מחיר לקוט"ש בא"ג	סה"כ לתשלום
פרטי חשבון עבור תאריכים:						
777	פסגה	01/03/26	31/03/26	672.744	42.93	288.81 ₪
778	גבע	0.000	0.000	0.000	0.00	0.00 ₪
779	שפל	3,781.830	3,781.830	39.45	1,491.93 ₪	

סה"כ לדירה:

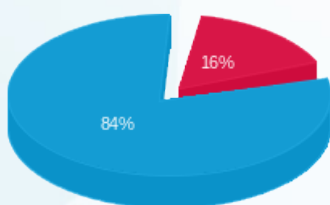
פסגה	גבע	שפל	סה"כ	שיא ביקוש
694.34	0.00	3,953.43	4,647.77	2.40
298.08 ₪	0.00 ₪	1,559.63 ₪	1,857.71 ₪	

סה"כ צריכה

סה"כ לתשלום

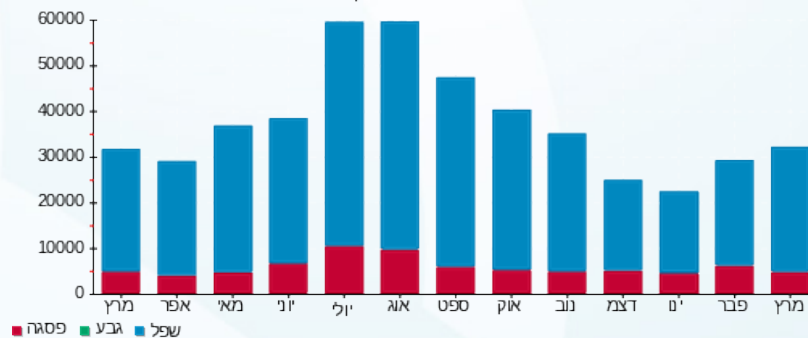
253.16 ₪	תשלום קבוע	
76.04 ₪	תשלום עבור גודל חיבור בKVA (3x250)	
2,186.91 ₪	סה"כ לתשלום	לא כולל מע"מ

התפלגות חיוב בש"ח לפי תע"ז



פסגה (298.08 ₪)
גבע (0.00 ₪)
שפל (1,559.63 ₪)

הסטוריית צריכה בקוט"ש





02/04/26

תאריך הפקה:

שם דייר: עמותת שוקולד בניין 1 קומה 1 דרום מ"א

31/03/26

תאריך קריאה נוכחית:

שם אתר: עוגן נתניה בניין 1

01/03/26

תאריך קריאה קודמת:

לקוח/ה נכבד/ה, אנו מתכבדים להגיש את חישוב צריכת החשמל לתקופה 01/03/26 - 31/03/26:

עמותת שוקולד בניין 1 קומה 1 דרום מ"א - 6 - 81018679(3x200)

סוג תעריף	סוג צריכה	קריאה קודמת	קריאה נוכחית	סה"כ צריכה בקוט"ש	מחיר לקוט"ש בא"ג	סה"כ לתשלום
פרטי חשבון עבור תאריכים:						
777	פסגה	01/03/26	31/03/26	68.80	42.93	29.54 ₪
778	גבע	22,184.20	22,184.20	0.00	0.00	0.00 ₪
779	שפל	106,713.00	107,277.60	564.60	39.45	222.73 ₪

צילרים

סוג תעריף	סוג צריכה	קריאה קודמת	קריאה נוכחית	סה"כ צריכה בקוט"ש	מחיר לקוט"ש בא"ג	סה"כ לתשלום
פרטי חשבון עבור תאריכים:						
777	פסגה	01/03/26	31/03/26	2,142.813	42.93	919.91 ₪
778	גבע	0.000	0.000	0.000	0.00	0.00 ₪
779	שפל	12,443.015	12,443.015	39.45	39.45	4,908.77 ₪

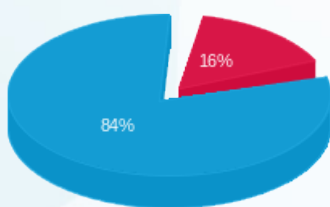
סה"כ לדירה:

פסגה	גבע	שפל	סה"כ	שיא ביקוש
2,211.61	0.00	13,007.62	15,219.23	2.20
₪ 949.45	₪ 0.00	₪ 5,131.50	₪ 6,080.95	

סה"כ צריכה
סה"כ לתשלום

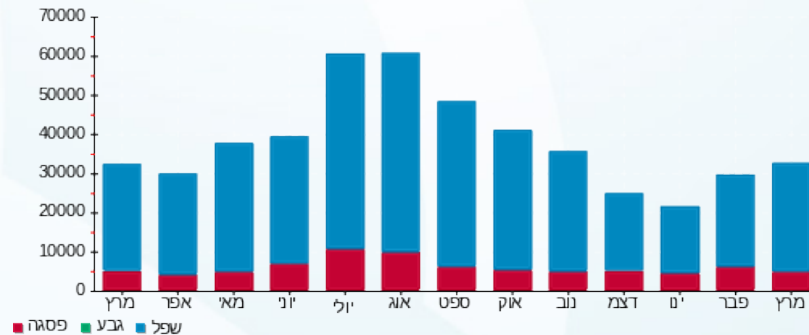
253.16 ₪	תשלום קבוע	
60.83 ₪	תשלום עבור גודל חיבור ב KVA (3x200)	
6,394.94 ₪	סה"כ לתשלום	לא כולל מע"מ

התפלגות חיוב בש"ח לפי תע"ז



פסגה (949.45 ₪)
גבע (0.00 ₪)
שפל (5,131.50 ₪)

הסטוריית צריכה בקוט"ש





02/04/26

תאריך הפקה:

שם דייר: עמותת שוקולד בניין 1 קומה 1 דרום מאור וכח
שם אתר: עוגן נתניה בניין 1

31/03/26

תאריך קריאה נוכחית:

01/03/26

תאריך קריאה קודמת:

לקוח/ה נכבד/ה, אנו מתכבדים להגיש את חישוב צריכת החשמל לתקופה 01/03/26 - 31/03/26:

עמותת שוקולד בניין 1 קומה 1 דרום מאור וכח - 5 - 81037892(3x125)

סוג תעריף	סוג צריכה	קריאה קודמת	קריאה נוכחית	סה"כ צריכה בקוט"ש	מחיר לקוט"ש בא"ג	סה"כ לתשלום
פרטי חשבון עבור תאריכים:						
777	פסגה	01/03/26	31/03/26	316.80	42.93	136.00 ₪
778	גבע	29,362.00	29,362.00	0.00	0.00	0.00 ₪
779	שפל	182,947.00	185,700.40	2,753.40	39.45	1,086.22 ₪

סה"כ לדייר:

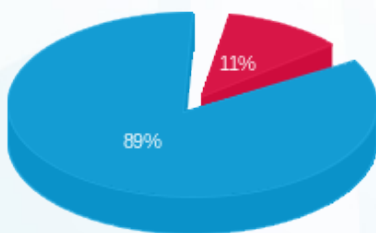
פסגה	גבע	שפל	סה"כ	שיא ביקוש
316.80	0.00	2,753.40	3,070.20	16.80
136.00 ₪	0.00 ₪	1,086.22 ₪	1,222.22 ₪	

סה"כ צריכה

סה"כ לתשלום

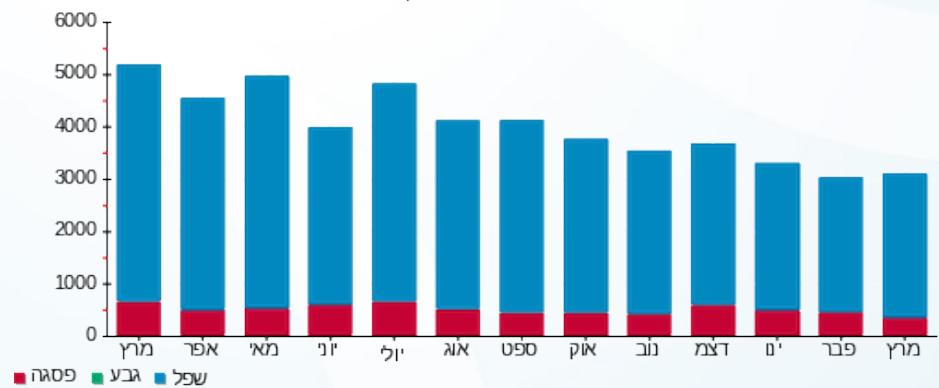
253.16 ₪	תשלום קבוע	
38.02 ₪	תשלום עבור גודל חיבור בKVA (3x125)	
1,513.40 ₪	סה"כ לתשלום	לא כולל מע"מ

התפלגות חיוב בש"ח לפי תע"ז



- פסגה (136.00 ₪) 89%
- גבע (0.00 ₪) 11%
- שפל (1,086.22 ₪) 0%

הסטוריית צריכה בקוט"ש



02/04/26 תאריך הפקה:
 31/03/26 תאריך קריאה נוכחית:
 01/03/26 תאריך קריאה קודמת:

שם דייר: פאוורבול בניין 1 קומה 4 צד צפון מ"א
 שם אתר: עוגן נתניה בניין 1

לקוח/ה נכבד/ה, אנו מתכבדים להגיש את חישוב צריכת החשמל לתקופה 01/03/26 - 31/03/26:

פאוורבול קומה 4 צד צפון - 5 - 81018866(3x250)

סוג תעריף	סוג צריכה	קריאה קודמת	קריאה נוכחית	סה"כ צריכה בקוט"ש	מחיר לקוט"ש בא"ג	סה"כ לתשלום
			31/03/26	01/03/26	פרטי חשבון עבור תאריכים:	
777	פסגה	109,658.80	109,658.80	0.00	42.93	0.00 ₪
778	גבע	26,227.20	26,227.20	0.00	0.00	0.00 ₪
779	שפל	70,678.00	70,678.00	0.00	39.45	0.00 ₪

צילרים

סוג תעריף	סוג צריכה	קריאה קודמת	קריאה נוכחית	סה"כ צריכה בקוט"ש	מחיר לקוט"ש בא"ג	סה"כ לתשלום
			31/03/26	01/03/26	פרטי חשבון עבור תאריכים:	
777	פסגה			0.000	42.93	0.00 ₪
778	גבע			0.000	0.00	0.00 ₪
779	שפל			0.000	39.45	0.00 ₪

סה"כ לדירה:

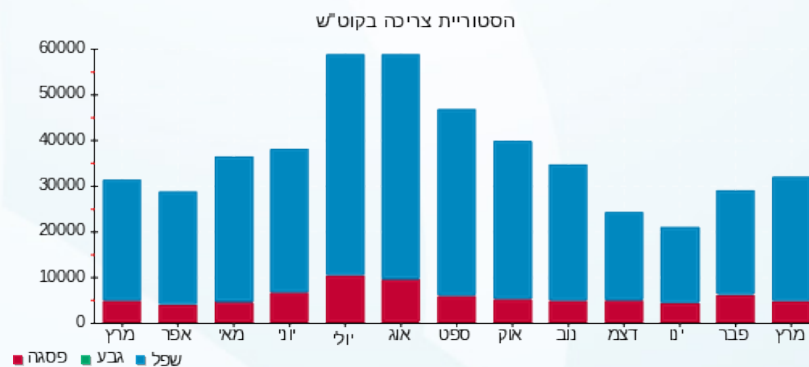
פסגה	גבע	שפל	סה"כ	שיא ביקוש
0.00	0.00	0.00	0.00	
0.00 ₪	0.00 ₪	0.00 ₪	0.00 ₪	

סה"כ צריכה
סה"כ לתשלום

253.16 ₪	תשלום קבוע	
76.04 ₪	תשלום עבור גודל חיבור בKVA (3x250)	
329.20 ₪	סה"כ לתשלום	לא כולל מע"מ

התפלגות חיוב בש"ח לפי תע"ז

פסגה (0.00 ₪)
 גבע (0.00 ₪)
 שפל (0.00 ₪)



02/04/26 תאריך הפקה:
 31/03/26 תאריך קריאה נוכחית:
 01/03/26 תאריך קריאה קודמת:

שם דייר: פולינסקי אלי בניין 1 חשמל
 שם אתר: עוגן נתניה בניין 1

לקוח/ה נכבד/ה, אנו מתכבדים להגיש את חישוב צריכת החשמל לתקופה 01/03/26 - 31/03/26:

פולינסקי אלי - 7 - 81017127 (3x100)

סוג תעריף	סוג צריכה	קריאה קודמת	קריאה נוכחית	סה"כ צריכה בקוט"ש	מחיר לקוט"ש בא"ג	סה"כ לתשלום
פרטי חשבון עבור תאריכים:						
777	פסגה	01/03/26	31/03/26	172.40	42.93	74.01 ₪
778	גבע	95,500.80	95,500.80	0.00	0.00	0.00 ₪
779	שפל	180,915.50	181,910.50	995.00	39.45	392.53 ₪

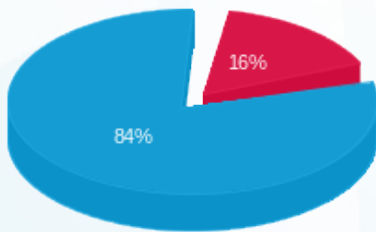
סה"כ לדייר:

פסגה	גבע	שפל	סה"כ	שיא ביקוש
172.40	0.00	995.00	1,167.40	5.40
₪ 74.01	₪ 0.00	₪ 392.53	₪ 466.54	

סה"כ צריכה
 סה"כ לתשלום

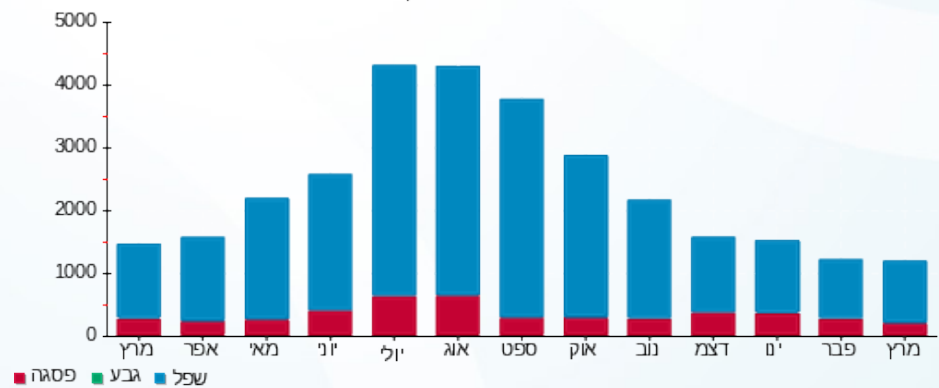
253.16 ₪	תשלום קבוע	
30.41 ₪	תשלום עבור גודל חיבור בKVA (3x100)	
750.11 ₪	סה"כ לתשלום	לא כולל מע"מ

התפלגות חיוב בש"ח לפי תעו"ז



פסגה (₪ 74.01)
 גבע (₪ 0.00)
 שפל (₪ 392.53)

הסטוריית צריכה בקוט"ש



02/04/26 תאריך הפקדה:
 31/03/26 תאריך קריאה נוכחית:
 01/03/26 תאריך קריאה קודמת:

שם דייר: פתוח סביבה וקיימות בניין 1 קומה 1
 שם אתר: עוגן נתניה בניין 1

לקוח/ה נכבד/ה, אנו מתכבדים להגיש את חישוב צריכת החשמל לתקופה 01/03/26 - 31/03/26:

פתוח סביבה וקיימות קומה 1 - 6 - 81037892 (3x63)

סוג תעריף	סוג צריכה	קריאה קודמת	קריאה נוכחית	סה"כ צריכה בקוט"ש	מחיר לקוט"ש בא"ג	סה"כ לתשלום
פרטי חשבון עבור תאריכים:						
777	פסגה	01/03/26	31/03/26	388.00	42.93	166.57 ₪
778	גבע	24,580.30	24,580.30	0.00	0.00	0.00 ₪
779	שפל	148,964.60	151,523.50	2,558.90	39.45	1,009.49 ₪

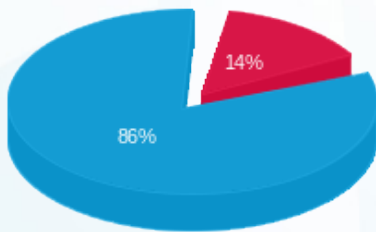
סה"כ לדייר:

פסגה	גבע	שפל	סה"כ	שיא ביקוש
388.00	0.00	2,558.90	2,946.90	9.30
166.57 ₪	0.00 ₪	1,009.49 ₪	1,176.05 ₪	

סה"כ צריכה
 סה"כ לתשלום

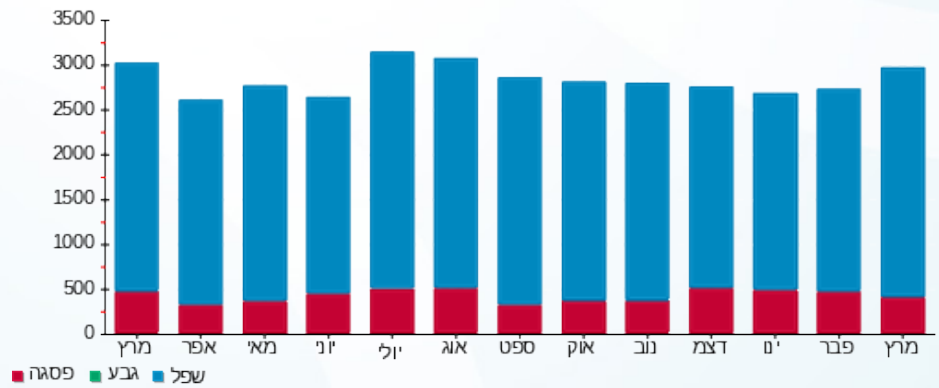
253.16 ₪	תשלום קבוע	
19.16 ₪	תשלום עבור גודל חיבור בKVA (3x63)	
1,448.38 ₪	סה"כ לתשלום	לא כולל מע"מ

התפלגות חיוב בש"ח לפי תע"ז



■ פסגה (166.57 ₪)
 ■ גבע (0.00 ₪)
 ■ שפל (1,009.49 ₪)

הסטוריית צריכה בקוט"ש





02/04/26

תאריך הפקה:

שם דייר: פתוח סביבה וקיימות בניין 1 קומה 1 מ"א

31/03/26

תאריך קריאה נוכחית:

שם אתר: עוגן נתניה בניין 1

01/03/26

תאריך קריאה קודמת:

לקוח/ה נכבד/ה, אנו מתכבדים להגיש את חישוב צריכת החשמל לתקופה 01/03/26 - 31/03/26:

פתוח סביבה וקיימות קומה 1 מ"א - 7 - (3x80)81018679

סוג תעריף	סוג צריכה	קריאה קודמת	קריאה נוכחית	סה"כ צריכה בקוט"ש	מחיר לקוט"ש בא"ג	סה"כ לתשלום
פרטי חשבון עבור תאריכים:						
777	פסגה	01/03/26	31/03/26	9.90	42.93	13,426.10
778	גבע	2,278.50	2,278.50	0.00	0.00	0.00
779	שפל	15,060.20	15,215.80	155.60	39.45	15,215.80

צילרים

סוג תעריף	סוג צריכה	קריאה קודמת	קריאה נוכחית	סה"כ צריכה בקוט"ש	מחיר לקוט"ש בא"ג	סה"כ לתשלום
פרטי חשבון עבור תאריכים:						
777	פסגה	01/03/26	31/03/26	308.341	42.93	132.37
778	גבע	0.000	0.000	0.000	0.00	0.00
779	שפל	3,429.212	3,429.212	39.45	39.45	1,352.82

סה"כ לדירה:

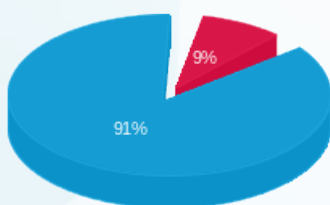
פסגה	גבע	שפל	סה"כ	שיא ביקוש
318.24	0.00	3,584.81	3,903.05	3.00
136.62 ₪	0.00 ₪	1,414.21 ₪	1,550.83 ₪	

סה"כ צריכה

סה"כ לתשלום

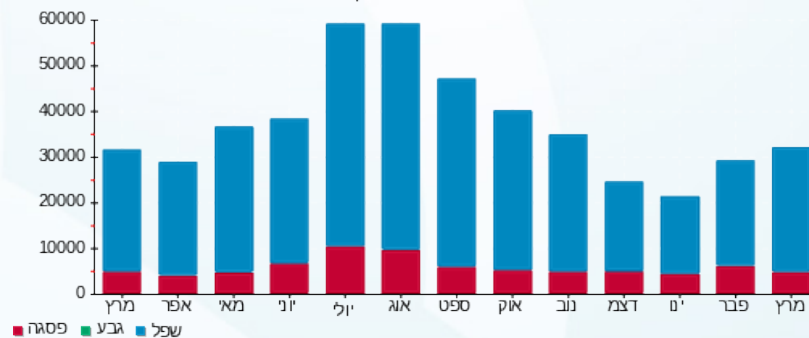
253.16 ₪	תשלום קבוע	
24.33 ₪	תשלום עבור גודל חיבור בKVA (3x80)	
1,828.32 ₪	סה"כ לתשלום	לא כולל מע"מ

התפלגות חיוב בש"ח לפי תע"ז



פסגה (136.62 ₪) 9%
גבע (0.00 ₪)
שפל (1,414.21 ₪) 91%

הסטוריית צריכה בקוט"ש





02/04/26 תאריך הפקדה:
 31/03/26 תאריך קריאה נוכחית:
 01/03/26 תאריך קריאה קודמת:

שם דייר: צ'ילרים כללי לחלוקה בניין 1
 שם אתר: עוגן נתניה בניין 1

לקוח/ה נכבד/ה, אנו מתכבדים להגיש את חישוב צריכת החשמל לתקופה 01/03/26 - 31/03/26:

צ'ילרים כללי לחלוקה - 4 - 81018866(3x1500)

סוג תעריף	סוג צריכה	קריאה קודמת	קריאה נוכחית	סה"כ צריכה בקוט"ש	מחיר לקוט"ש בא"ג	סה"כ לתשלום
פרטי חשבון עבור תאריכים:						
777	פסגה	01/03/26	31/03/26	4,323.00	42.93	1,855.86 ₪
778	גבע	998,184.00	998,184.00	0.00	0.00	0.00 ₪
779	שפל	2,071,824.00	2,099,088.00	27,264.00	39.45	10,755.65 ₪

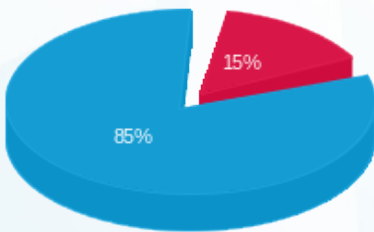
סה"כ לדייר:

פסגה	גבע	שפל	סה"כ	שיא ביקוש
4,323.00	0.00	27,264.00	31,587.00	69.00
1,855.86 ₪	0.00 ₪	10,755.65 ₪	12,611.51 ₪	

סה"כ צריכה
 סה"כ לתשלום

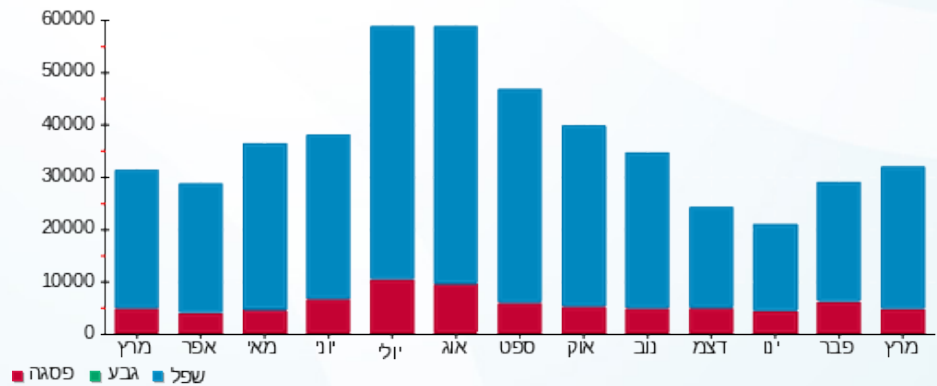
253.16 ₪	תשלום קבוע	
456.22 ₪	תשלום עבור גודל חיבור בKVA (3x1500)	
13,320.89 ₪	סה"כ לתשלום	לא כולל מע"מ

התפלגות חיוב בש"ח לפי תעו"ז



■ פסגה (1,855.86 ₪)
 ■ גבע (0.00 ₪)
 ■ שפל (10,755.65 ₪)

הסטוריית צריכה בקוט"ש





02/04/26 תאריך הפקה:
 31/03/26 תאריך קריאה נוכחית:
 01/03/26 תאריך קריאה קודמת:

שם דייר: ציבורי בניין 1
שם אתר: עוגן נתניה בניין 1

לקוח/ה נכבד/ה, אנו מתכבדים להגיש את חישוב צריכת החשמל לתקופה 01/03/26 - 31/03/26:

עו"ד גלבוש קומה 3 מאור וכח - 1 - 81017127(3x40)

סוג תעריף	סוג צריכה	קריאה קודמת	קריאה נוכחית	סה"כ צריכה בקוט"ש	מחיר לקוט"ש בא"ג	סה"כ לתשלום
			01/03/26	31/03/26	פרטי חשבון עבור תאריכים:	
777	פסגה	96,549.60	96,551.30	-1.70	42.93	₪ -0.73
778	גבע	20,560.50	20,560.50	0.00	0.00	₪ 0.00
779	שפל	58,208.40	58,219.00	-10.60	39.45	₪ -4.18

לוח מאור וכח קומה 3 - 4 - 81017127(3x125)

סוג תעריף	סוג צריכה	קריאה קודמת	קריאה נוכחית	סה"כ צריכה בקוט"ש	מחיר לקוט"ש בא"ג	סה"כ לתשלום
			01/03/26	31/03/26	פרטי חשבון עבור תאריכים:	
777	פסגה	200,952.60	200,985.40	32.80	42.93	₪ 14.08
778	גבע	65,670.20	65,670.20	0.00	0.00	₪ 0.00
779	שפל	221,003.40	221,257.40	254.00	39.45	₪ 100.20

חברת פיאק מדיקל - 1 - 81037892(3x32)

סוג תעריף	סוג צריכה	קריאה קודמת	קריאה נוכחית	סה"כ צריכה בקוט"ש	מחיר לקוט"ש בא"ג	סה"כ לתשלום
			01/03/26	31/03/26	פרטי חשבון עבור תאריכים:	
777	פסגה	18,242.10	18,248.00	-5.90	42.93	₪ -2.53
778	גבע	5,600.00	5,600.00	0.00	0.00	₪ 0.00
779	שפל	27,779.90	27,857.50	-77.60	39.45	₪ -30.61

סה"כ לדייר:

פסגה	גבע	שפל	סה"כ	שיא ביקוש
25.20	0.00	165.80	191.00	1.40
₪ 10.82	₪ 0.00	₪ 65.41	₪ 76.23	

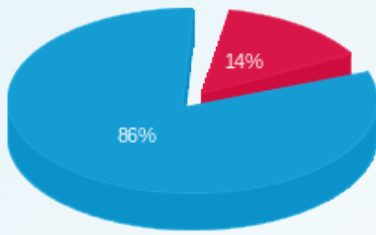
סה"כ צריכה
סה"כ לתשלום

₪ 253.16	תשלום קבוע	
₪ 16.12	תשלום עבור גודל חיבור בKVA (3x53)	
₪ 345.51	סה"כ לתשלום	לא כולל מע"מ



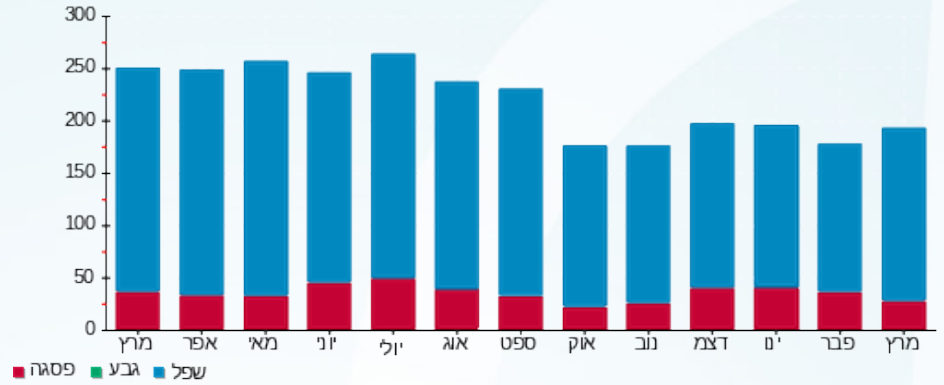


התפלגות חיוב בש"ח לפי תעו"ז



- פסגה (10.82 ש"ח)
- גבע (0.00 ש"ח)
- שפל (65.41 ש"ח)

הסטוריית צריכה בקוט"ש



02/04/26 תאריך הפקדה:
 31/03/26 תאריך קריאה נוכחית:
 01/03/26 תאריך קריאה קודמת:

שם דייר: קולקציה דיזיין מ.ק. בע"מ בניין 1
 שם אתר: עוגן נתניה בניין 1

לקוח/ה נכבד/ה, אנו מתכבדים להגיש את חישוב צריכת החשמל לתקופה 01/03/26 - 31/03/26:

ר.א.ש מחסני נמל סליפ בע"מ בניין 1 - 8 - (3x125)

סוג תעריף	סוג צריכה	קריאה קודמת	קריאה נוכחית	סה"כ צריכה בקוט"ש	מחיר לקוט"ש בא"ג	סה"כ לתשלום
פרטי חשבון עבור תאריכים:						
777	פסגה	01/03/26	31/03/26	819.50	42.93	351.81 ₪
778	גבע	262,833.50	262,833.50	0.00	0.00	0.00 ₪
779	שפל	331,993.70	334,877.10	2,883.40	39.45	1,137.50 ₪

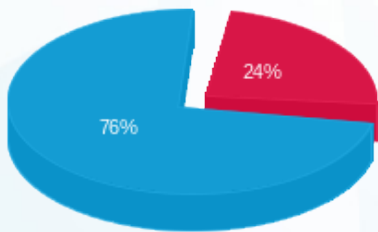
סה"כ לדייר:

פסגה	גבע	שפל	סה"כ	שיא ביקוש
819.50	0.00	2,883.40	3,702.90	18.90
351.81 ₪	0.00 ₪	1,137.50 ₪	1,489.31 ₪	

סה"כ צריכה
 סה"כ לתשלום

253.16 ₪	תשלום קבוע	
38.02 ₪	תשלום עבור גודל חיבור בKVA (3x125)	
1,780.49 ₪	סה"כ לתשלום	לא כולל מע"מ

התפלגות חיוב בש"ח לפי תעו"ז



פסגה (351.81 ₪)
 גבע (0.00 ₪)
 שפל (1,137.50 ₪)

הסטוריית צריכה בקוט"ש

