



02/04/26

תאריך הפקה:

שם דייר: יחי 103 - אנטנה סלקום

31/03/26

תאריך קריאה נוכחית:

שם אתר: פארק אופיר ב"ש

01/03/26

תאריך קריאה קודמת:

לקוח/ה נכבד/ה, אנו מתכבדים להגיש את חישוב צריכת החשמל לתקופה 01/03/26 - 31/03/26:

יחי 103 - אנטנה סלקום - 3 - 14155752(3x80)

סוג תעריף	סוג צריכה	קריאה קודמת	קריאה נוכחית	סה"כ צריכה בקוט"ש	מחיר לקוט"ש בא"ג	סה"כ לתשלום
פרטי חשבון עבור תאריכים:						
777	פסגה	01/03/26	31/03/26	810.95	42.93	348.14 ₪
778	גבע	55,680.95	55,680.95	0.00	0.00	0.00 ₪
779	שפל	343,038.15	347,174.95	4,136.80	39.45	1,631.97 ₪

סה"כ לדייר:

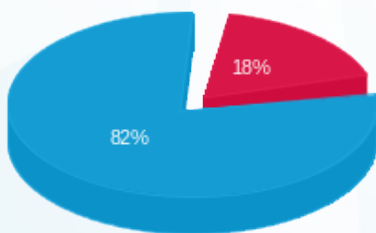
פסגה	גבע	שפל	סה"כ	שיא ביקוש
810.95	0.00	4,136.80	4,947.75	9.16
348.14 ₪	0.00 ₪	1,631.97 ₪	1,980.11 ₪	

סה"כ צריכה

סה"כ לתשלום

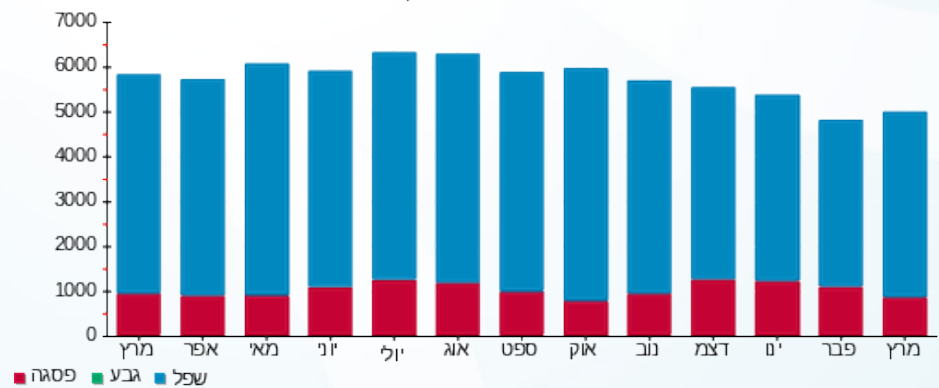
253.16 ₪	תשלום קבוע	
24.33 ₪	תשלום עבור גודל חיבור בKVA (3x80)	
2,257.60 ₪	סה"כ לתשלום	לא כולל מע"מ

התפלגות חיוב בש"ח לפי תע"ז



- פסגה (348.14 ₪) 82%
- גבע (0.00 ₪) 0%
- שפל (1,631.97 ₪) 18%

הסטוריית צריכה בקוט"ש





02/04/26 תאריך הפקה:
 31/03/26 תאריך קריאה נוכחית:
 01/03/26 תאריך קריאה קודמת:

שם דייר: יחי 103 - פלאפון
 שם אתר: פארק אופיר ב"ש

לקוח/ה נכבד/ה, אנו מתכבדים להגיש את חישוב צריכת החשמל לתקופה 01/03/26 - 31/03/26:

יחי 103 - פלאפון - 2 - 14155752 (3x80)

סוג תעריף	סוג צריכה	קריאה קודמת	קריאה נוכחית	סה"כ צריכה בקוט"ש	מחיר לקוט"ש בא"ג	סה"כ לתשלום
פרטי חשבון עבור תאריכים:						
777	פסגה	01/03/26	31/03/26	532.75	42.93	228.71 ₪
778	גבע	53,826.20	53,826.20	0.00	0.00	0.00 ₪
779	שפל	278,798.50	281,492.25	2,693.75	39.45	1,062.68 ₪

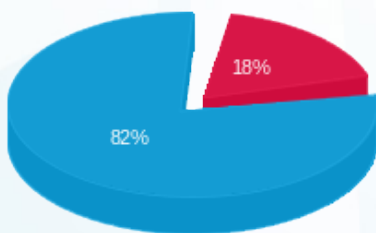
סה"כ לדיר:

פסגה	גבע	שפל	סה"כ	שיא ביקוש
532.75	0.00	2,693.75	3,226.50	5.74
228.71 ₪	0.00 ₪	1,062.68 ₪	1,291.39 ₪	

סה"כ צריכה
 סה"כ לתשלום

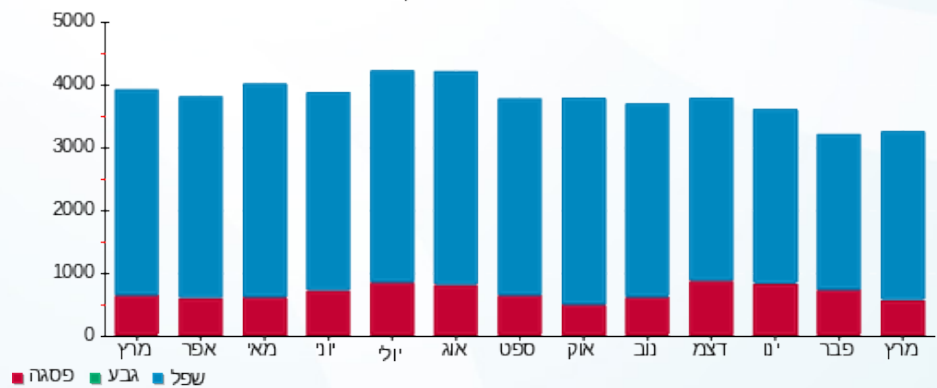
253.16 ₪	תשלום קבוע	
24.33 ₪	תשלום עבור גודל חיבור בKVA (3x80)	
1,568.89 ₪	סה"כ לתשלום	לא כולל מע"מ

התפלגות חיוב בש"ח לפי תעו"ז



■ פסגה (228.71 ₪)
 ■ גבע (0.00 ₪)
 ■ שפל (1,062.68 ₪)

הסטוריית צריכה בקוט"ש



02/04/26 תאריך הפקה:
 31/03/26 תאריך קריאה נוכחית:
 01/03/26 תאריך קריאה קודמת:

שם דייר: יחי 140-פרטנר
 שם אתר: פארק אופיר ב"ש

לקוח/ה נכבד/ה, אנו מתכבדים להגיש את חישוב צריכת החשמל לתקופה 01/03/26 - 31/03/26:

פרטנר - 3 - 18170735(3x63)

סוג תעריף	סוג צריכה	קריאה קודמת	קריאה נוכחית	סה"כ צריכה בקוט"ש	מחיר לקוט"ש בא"ג	סה"כ לתשלום
פרטי חשבון עבור תאריכים:						
777	פסגה	01/03/26	31/03/26	419.60	42.93	180.13 ₪
778	גבע	3,713.70	3,713.70	0.00	0.00	0.00 ₪
779	שפל	98,746.60	100,834.75	2,088.15	39.45	823.78 ₪

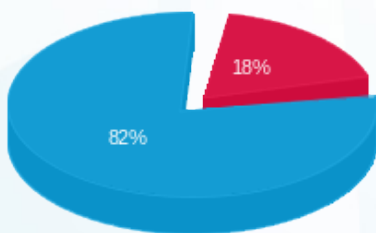
סה"כ לדייר:

פסגה	גבע	שפל	סה"כ	שיא ביקוש
419.60	0.00	2,088.15	2,507.75	5.40
180.13 ₪	0.00 ₪	823.78 ₪	1,003.91 ₪	

סה"כ צריכה
 סה"כ לתשלום

253.16 ₪	תשלום קבוע	
19.16 ₪	תשלום עבור גודל חיבור בKVA (3x63)	
1,276.23 ₪	סה"כ לתשלום	לא כולל מע"מ

התפלגות חיוב בש"ח לפי תע"ז



■ פסגה (180.13 ₪)
 ■ גבע (0.00 ₪)
 ■ שפל (823.78 ₪)

הסטוריית צריכה בקוט"ש

