



05/04/26 תאריך הפקה:
 31/03/26 תאריך קריאה נוכחית:
 01/03/26 תאריך קריאה קודמת:

שם דייר: PHI
 שם אתר: בית המילניום מלון

לקוח/ה נכבד/ה, אנו מתכבדים להגיש את חישוב צריכת החשמל לתקופה 01/03/26 - 31/03/26:

PHI - (3x40)22345420 - 1

סה"כ לתשלום	מחיר לקוט"ש בא"ג	סה"כ צריכה בקוט"ש	קריאה נוכחית	קריאה קודמת	סוג צריכה	סוג תעריף
			31/03/26	01/03/26	פרטי חשבון עבור תאריכים:	
71.07 ₪	42.93	165.56	3,561.80	3,396.25	פסגה	777
0.00 ₪	0.00	0.00	0.00	0.00	גבע	778
324.85 ₪	39.45	823.44	16,156.40	15,332.96	שפל	779

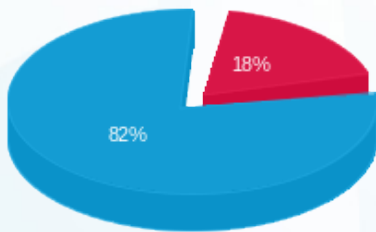
סה"כ לדייר:

שיא ביקוש	סה"כ	שפל	גבע	פסגה
2.08	989.00	823.44	0.00	165.56
	395.92 ₪	324.85 ₪	0.00 ₪	71.07 ₪

סה"כ צריכה
 סה"כ לתשלום

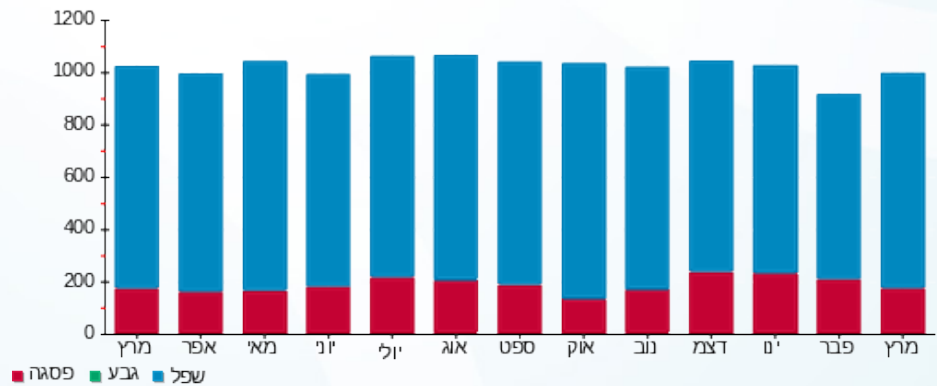
253.16 ₪	תשלום קבוע	
12.17 ₪	תשלום עבור גודל חיבור בKVA (3x40)	
661.25 ₪	סה"כ לתשלום	לא כולל מע"מ

התפלגות חיוב בש"ח לפי תעו"ז



פסגה (71.07 ₪)
 גבע (0.00 ₪)
 שפל (324.85 ₪)

הסטוריית צריכה בקוט"ש



05/04/26 תאריך הפקה:
 31/03/26 תאריך קריאה נוכחית:
 01/03/26 תאריך קריאה קודמת:

שם דייר: מזגן חדר מתח גבוה מפסק F15
 שם אתר: בית המילניום מלון

לקוח/ה נכבד/ה, אנו מתכבדים להגיש את חישוב צריכת החשמל לתקופה 01/03/26 - 31/03/26:

***מזגן חדר מתח גבוה - 1 - 17313260(0x0)

סוג תעריף	סוג צריכה	קריאה קודמת	קריאה נוכחית	סה"כ צריכה בקוט"ש	מחיר לקוט"ש בא"ג	סה"כ לתשלום
פרטי חשבון עבור תאריכים:						
777	פסגה	01/03/26	31/03/26	22.75	42.93	9.77 ₪
778	גבע	7,584.70	7,584.70	0.00	0.00	0.00 ₪
779	שפל	72,149.23	72,311.50	162.27	39.45	64.02 ₪

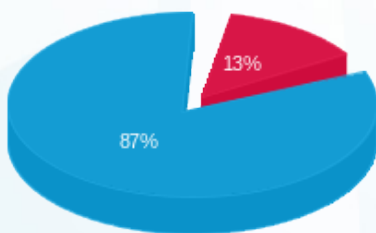
סה"כ לדייר:

פסגה	גבע	שפל	סה"כ	שיא ביקוש
22.75	0.00	162.27	185.03	5.57
9.77 ₪	0.00 ₪	64.02 ₪	73.79 ₪	

סה"כ צריכה
 סה"כ לתשלום

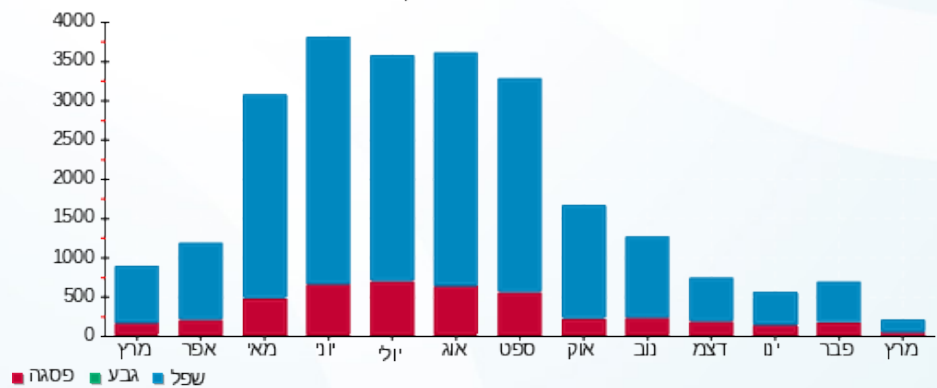
0.00 ₪	תשלום קבוע	
0.00 ₪	תשלום עבור גודל חיבור בKVA (0x0)	
73.79 ₪	סה"כ לתשלום	לא כולל מע"מ

התפלגות חיוב בש"ח לפי תעו"ז



פסגה (9.77 ₪) ■
 גבע (0.00 ₪) ■
 שפל (64.02 ₪) ■

הסטוריית צריכה בקוט"ש



05/04/26 תאריך הפקה:
 31/03/26 תאריך קריאה נוכחית:
 01/03/26 תאריך קריאה קודמת:

שם דייר: מזגן חדר מתח גבוה מפסק F16
 שם אתר: בית המילניום מלון

לקוח/ה נכבד/ה, אנו מתכבדים להגיש את חישוב צריכת החשמל לתקופה 01/03/26 - 31/03/26:

***מזגן חדר מתח גבוה מפסק 1 - 17313259 (0x0) F16

סוג תעריף	סוג צריכה	קריאה קודמת	קריאה נוכחית	סה"כ צריכה בקוט"ש	מחיר לקוט"ש בא"ג	סה"כ לתשלום
פרטי חשבון עבור תאריכים:						
777	פסגה	01/03/26	31/03/26	80.71	42.93	34.65 ₪
778	גבע	11,650.20	11,650.20	0.00	0.00	0.00 ₪
779	שפל	53,479.12	53,909.50	430.38	39.45	169.78 ₪

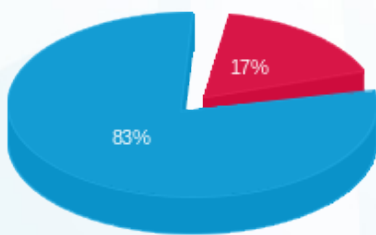
סה"כ לדייר:

פסגה	גבע	שפל	סה"כ	שיא ביקוש
80.71	0.00	430.38	511.08	2.39
₪ 34.65	₪ 0.00	₪ 169.78	₪ 204.43	

סה"כ צריכה
 סה"כ לתשלום

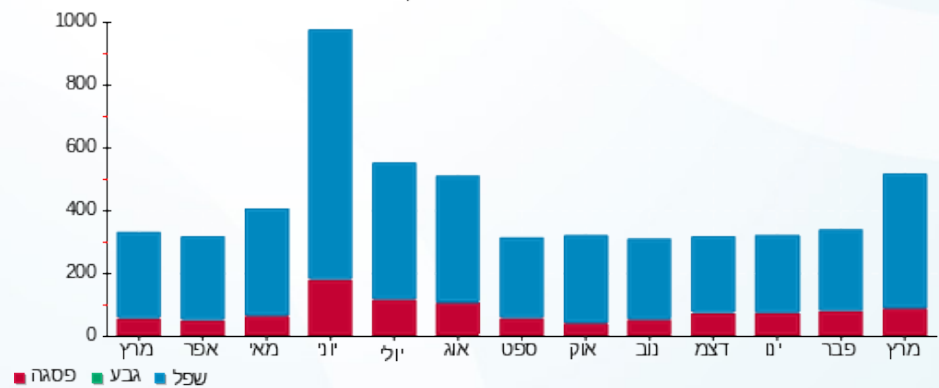
₪ 0.00	תשלום קבוע	
₪ 0.00	תשלום עבור גודל חיבור בKVA (0x0)	
₪ 204.43	סה"כ לתשלום	לא כולל מע"מ

התפלגות חיוב בש"ח לפי תעו"ז



פסגה (₪ 34.65)
 גבע (₪ 0.00)
 שפל (₪ 169.78)

הסטוריית צריכה בקוט"ש





05/04/26 תאריך הפקה:
 31/03/26 תאריך קריאה נוכחית:
 01/03/26 תאריך קריאה קודמת:

שם דייר: מלון פרימה
 שם אתר: בית המילניום מלון

לקוח/ה נכבד/ה, אנו מתכבדים להגיש את חישוב צריכת החשמל לתקופה 01/03/26 - 31/03/26:

פרימה - 1 - 16224415 (3x2500)

סוג תעריף	סוג צריכה	קריאה קודמת	קריאה נוכחית	סה"כ צריכה בקוט"ש	מחיר לקוט"ש בא"ג	סה"כ לתשלום
			31/03/26	01/03/26	פרטי חשבון עבור תאריכים:	
777	פסגה	1,760,132.35	1,763,251.26	3,118.92	42.93	1,338.95 ₪
778	גבע	744,419.31	744,419.31	0.00	0.00	0.00 ₪
779	שפל	3,535,846.76	3,558,860.92	23,014.17	39.45	9,079.09 ₪

סה"כ לדייר:

פסגה	גבע	שפל	סה"כ	שיא ביקוש
3,118.92	0.00	23,014.17	26,133.09	
1,338.95 ₪	0.00 ₪	9,079.09 ₪	10,418.04 ₪	

סה"כ צריכה
 סה"כ לתשלום

253.16 ₪	תשלום קבוע	
760.37 ₪	תשלום עבור גודל חיבור KVA (3x2500)	
11,431.57 ₪	סה"כ לתשלום	לא כולל מע"מ





05/04/26 תאריך הפקה:
 31/03/26 תאריך קריאה נוכחית:
 01/03/26 תאריך קריאה קודמת:

שם דייר: מליסרון משרדי הנהלה
 שם אתר: בית המילניום מלון

לקוח/ה נכבד/ה, אנו מתכבדים להגיש את חישוב צריכת החשמל לתקופה 01/03/26 - 31/03/26:

***מליסרון משרדי הנהלה - 2 - 16045564(3x32)

סוג תעריף	סוג צריכה	קריאה קודמת	קריאה נוכחית	סה"כ צריכה בקוט"ש	מחיר לקוט"ש בא"ג	סה"כ לתשלום
פרטי חשבון עבור תאריכים:						
777	פסגה	01/03/26	31/03/26	77.55	42.93	18,327.75
778	גבע	4,116.55	4,116.55	0.00	0.00	0.00
779	שפל	29,430.53	29,939.50	508.97	39.45	200.79

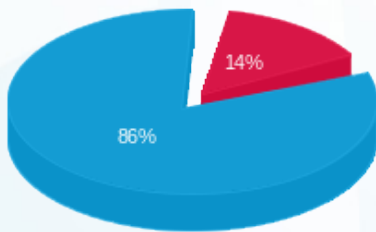
סה"כ לדייר:

פסגה	גבע	שפל	סה"כ	שיא ביקוש
77.55	0.00	508.97	586.52	5.38
18,327.75	0.00	200.79	18,528.54	

סה"כ צריכה
 סה"כ לתשלום

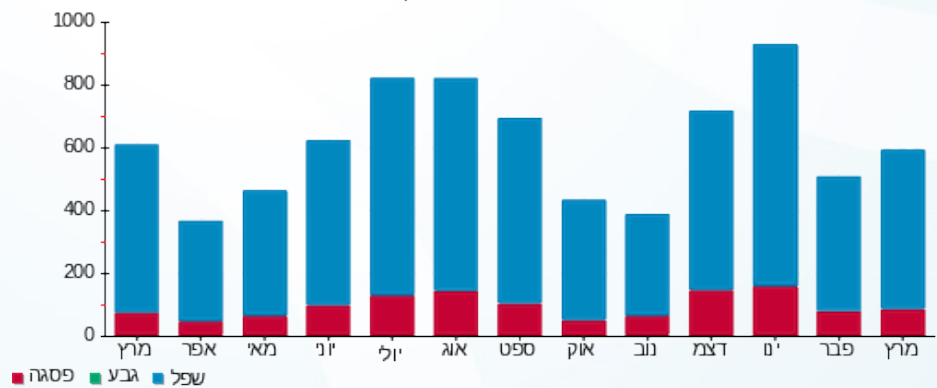
0.00	תשלום קבוע	
9.73	תשלום עבור גודל חיבור בKVA (3x32)	
243.81	סה"כ לתשלום	לא כולל מע"מ

התפלגות חיוב בש"ח לפי תעו"ז



פסגה (18,327.75 ₪)
 גבע (0.00 ₪)
 שפל (200.79 ₪)

הסטוריית צריכה בקוט"ש





05/04/26 תאריך הפקה:
 31/03/26 תאריך קריאה נוכחית:
 01/03/26 תאריך קריאה קודמת:

שם דייר: ציבורי P1 פאזה R
 שם אתר: בית המילניום מלון

לקוח/ה נכבד/ה, אנו מתכבדים להגיש את חישוב צריכת החשמל לתקופה 01/03/26 - 31/03/26:

*** ציבורי 91 פאזה 3 - 16045564 (0x0) - R

סוג תעריף	סוג צריכה	קריאה קודמת	קריאה נוכחית	סה"כ צריכה בקוט"ש	מחיר לקוט"ש בא"ג	סה"כ לתשלום
פרטי חשבון עבור תאריכים:						
777	פסגה	01/03/26	31/03/26	5.77	42.93	2.48 ₪
778	גבע	373.58	373.58	0.00	0.00	0.00 ₪
779	שפל	2,600.67	2,632.12	31.45	39.45	12.41 ₪

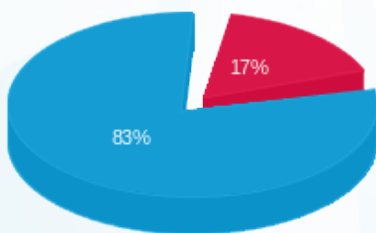
סה"כ לדייר:

פסגה	גבע	שפל	סה"כ	שיא ביקוש
5.77	0.00	31.45	37.22	0.05
2.48 ₪	0.00 ₪	12.41 ₪	14.88 ₪	

סה"כ צריכה
 סה"כ לתשלום

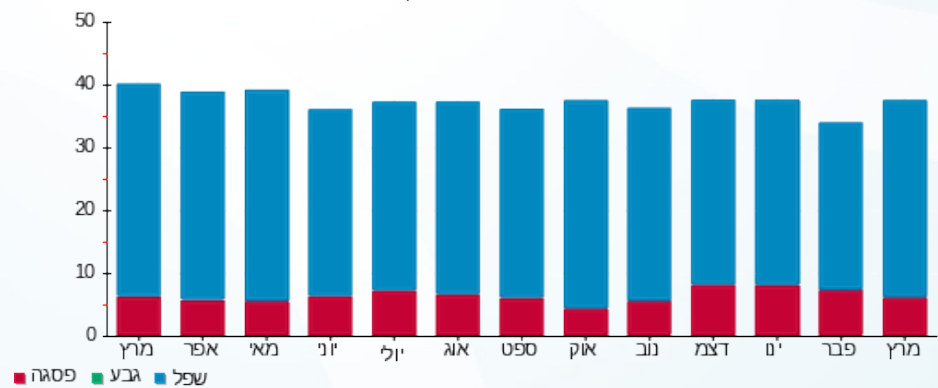
0.00 ₪	תשלום קבוע	
0.00 ₪	תשלום עבור גודל חיבור בKVA (0x0)	
14.88 ₪	סה"כ לתשלום	לא כולל מע"מ

התפלגות חיוב בש"ח לפי תעו"ז



פסגה (2.48 ₪)
 גבע (0.00 ₪)
 שפל (12.41 ₪)

הסטוריית צריכה בקוט"ש



05/04/26 תאריך הפקה:
 31/03/26 תאריך קריאה נוכחית:
 01/03/26 תאריך קריאה קודמת:

שם דייר: ציבורי P2 פאזה T
 שם אתר: בית המילניום מלון

לקוח/ה נכבד/ה, אנו מתכבדים להגיש את חישוב צריכת החשמל לתקופה 01/03/26 - 31/03/26:

*** ציבורי P2 פאזה 4 - 16045564 (0x0) - T

סה"כ לתשלום	מחיר לקוט"ש בא"ג	סה"כ צריכה בקוט"ש	קריאה נוכחית	קריאה קודמת	סוג צריכה	סוג תעריף
			31/03/26	01/03/26	פרטי חשבון עבור תאריכים:	
₪ 0.17	42.93	0.39	229.36	228.97	פסגה	777
₪ 0.00	0.00	0.00	62.20	62.20	גבע	778
₪ 4.54	39.45	11.50	620.12	608.62	שפל	779

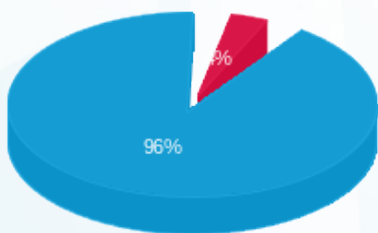
סה"כ לדייר:

שיא ביקוש	סה"כ	שפל	גבע	פסגה
0.04	11.89	11.50	0.00	0.39
	₪ 4.70	₪ 4.54	₪ 0.00	₪ 0.17

סה"כ צריכה
 סה"כ לתשלום

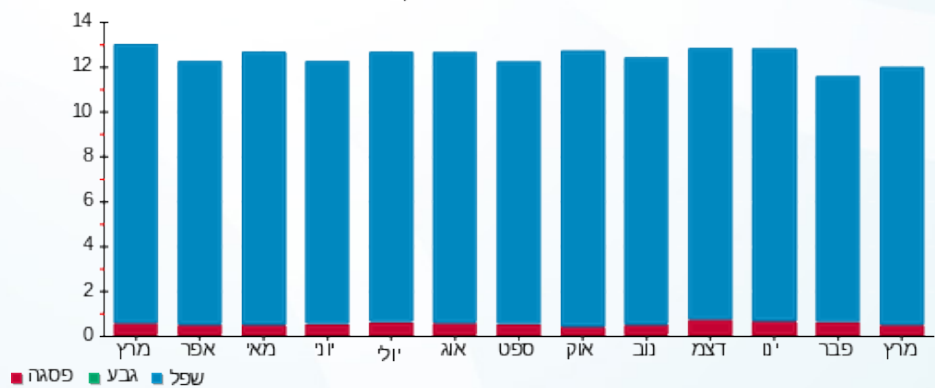
₪ 0.00	תשלום קבוע	
₪ 0.00	תשלום עבור גודל חיבור בKVA (0x0)	
₪ 4.70	סה"כ לתשלום	לא כולל מע"מ

התפלגות חיוב בש"ח לפי תעו"ז



פסגה (₪ 0.17) ■
 גבע (₪ 0.00) ■
 שפל (₪ 4.54) ■

הסטוריית צריכה בקוט"ש





05/04/26 תאריך הפקה:
 31/03/26 תאריך קריאה נוכחית:
 01/03/26 תאריך קריאה קודמת:

שם דייר: שניא 5 בהפחתה
שם אתר: בית המילניום מלון

לקוח/ה נכבד/ה, אנו מתכבדים להגיש את חישוב צריכת החשמל לתקופה 01/03/26 - 31/03/26:
סינאל P2 חדר מדפסות - 1 - 16045564(3x40)

סוג תעריף	סוג צריכה	קריאה קודמת	קריאה נוכחית	סה"כ צריכה בקוט"ש	מחיר לקוט"ש בא"ג	סה"כ לתשלום
			31/03/26	01/03/26	פרטי חשבון עבור תאריכים:	
777	פסגה	29,400.40	29,400.40	0.00	42.93	0.00 ₪
778	גבע	5,943.00	5,943.00	0.00	0.00	0.00 ₪
779	שפל	34,642.90	34,642.90	0.00	39.45	0.00 ₪

מלטרון משרדי הנהלה - 2 - 16045564(3x32)

סוג תעריף	סוג צריכה	קריאה קודמת	קריאה נוכחית	סה"כ צריכה בקוט"ש	מחיר לקוט"ש בא"ג	סה"כ לתשלום
			31/03/26	01/03/26	פרטי חשבון עבור תאריכים:	
777	פסגה	18,250.20	18,327.75	-77.55	42.93	-33.29 ₪
778	גבע	4,116.55	4,116.55	0.00	0.00	0.00 ₪
779	שפל	29,430.53	29,939.50	-508.97	39.45	-200.79 ₪

ציבורי P1 פאזה 3 - 16045564(0x0) R

סוג תעריף	סוג צריכה	קריאה קודמת	קריאה נוכחית	סה"כ צריכה בקוט"ש	מחיר לקוט"ש בא"ג	סה"כ לתשלום
			31/03/26	01/03/26	פרטי חשבון עבור תאריכים:	
777	פסגה	975.37	981.14	-5.77	42.93	-2.48 ₪
778	גבע	373.58	373.58	0.00	0.00	0.00 ₪
779	שפל	2,600.67	2,632.12	-31.45	39.45	-12.41 ₪

ציבורי P2 פאזה 4 - 16045564(0x0) T

סוג תעריף	סוג צריכה	קריאה קודמת	קריאה נוכחית	סה"כ צריכה בקוט"ש	מחיר לקוט"ש בא"ג	סה"כ לתשלום
			31/03/26	01/03/26	פרטי חשבון עבור תאריכים:	
777	פסגה	228.97	229.36	-0.39	42.93	-0.17 ₪
778	גבע	62.20	62.20	0.00	0.00	0.00 ₪
779	שפל	608.62	620.12	-11.50	39.45	-4.54 ₪





שנאי 5 מלון ללא הפחתה - 1 - 17013971(3x2500)

סוג תעריף	סוג צריכה	קריאה קודמת	קריאה נוכחית	סה"כ צריכה בקוט"ש	מחיר לקוט"ש בא"ג	סה"כ לתשלום
פרטי חשבון עבור תאריכים:			31/03/26	01/03/26		
777	פסגה	1,570,235.47	1,582,672.29	12,436.83	42.93	5,339.13 ₪
778	גבע	960,774.70	960,774.70	0.00	0.00	0.00 ₪
779	שפל	3,974,931.26	4,050,608.12	75,676.87	39.45	29,854.52 ₪

מזגן חדר מתח גבוה מפסק 1 - 17313259(0x0) F16

סוג תעריף	סוג צריכה	קריאה קודמת	קריאה נוכחית	סה"כ צריכה בקוט"ש	מחיר לקוט"ש בא"ג	סה"כ לתשלום
פרטי חשבון עבור תאריכים:			31/03/26	01/03/26		
777	פסגה	25,371.00	25,451.70	-80.71	42.93	-34.65 ₪
778	גבע	11,650.20	11,650.20	0.00	0.00	0.00 ₪
779	שפל	53,479.12	53,909.50	-430.38	39.45	-169.78 ₪

מזגן חדר מתח גבוה מפסק 1 - 17313260(0x0) F15

סוג תעריף	סוג צריכה	קריאה קודמת	קריאה נוכחית	סה"כ צריכה בקוט"ש	מחיר לקוט"ש בא"ג	סה"כ לתשלום
פרטי חשבון עבור תאריכים:			31/03/26	01/03/26		
777	פסגה	24,649.35	24,672.10	-22.75	42.93	-9.77 ₪
778	גבע	7,584.70	7,584.70	0.00	0.00	0.00 ₪
779	שפל	72,149.23	72,311.50	-162.27	39.45	-64.02 ₪

PHI - 1 - 22345420(3x40)

סוג תעריף	סוג צריכה	קריאה קודמת	קריאה נוכחית	סה"כ צריכה בקוט"ש	מחיר לקוט"ש בא"ג	סה"כ לתשלום
פרטי חשבון עבור תאריכים:			31/03/26	01/03/26		
777	פסגה	3,396.25	3,561.80	-165.56	42.93	-71.07 ₪
778	גבע	0.00	0.00	0.00	0.00	0.00 ₪
779	שפל	15,332.96	16,156.40	-823.44	39.45	-324.85 ₪

סה"כ לדירי:

פסגה	גבע	שפל	סה"כ	שיא ביקוש
12,084.10	0.00	73,708.85	85,792.95	5.57
₪ 5,187.70	₪ 0.00	₪ 29,078.14	₪ 34,265.85	

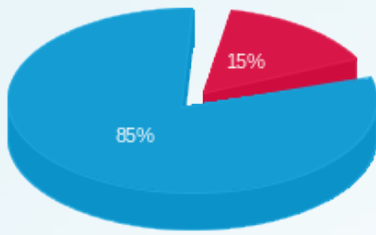
סה"כ צריכה
סה"כ לתשלום

253.16 ₪	תשלום קבוע	
726.31 ₪	תשלום עבור גודל חיבור בKVA (3x2388)	
35,245.31 ₪	סה"כ לתשלום	לא כולל מע"מ



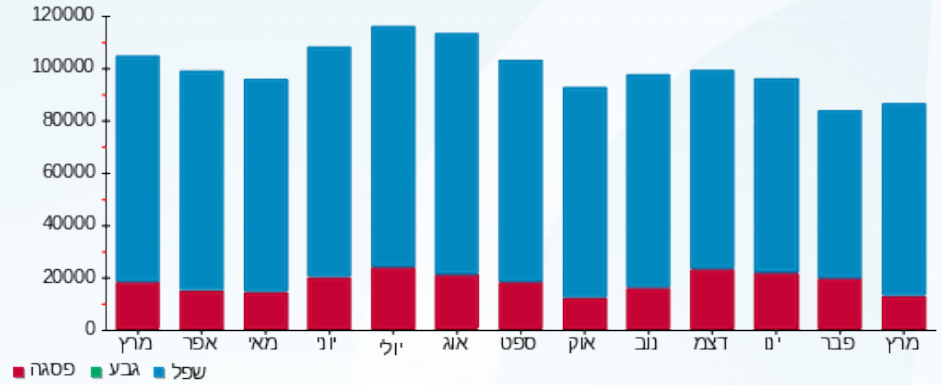


התפלגות חיוב בש"ח לפי תעו"ז



- פסגה (ש"ח 5,187.70)
- גבע (ש"ח 0.00)
- שפ"ל (ש"ח 29,078.14)

הסטוריית צריכה בקוט"ש





05/04/26

תאריך הפקדה:

שם דייר: שגאי 5 מלון ללא הפחתה

31/03/26

תאריך קריאה נוכחית:

שם אתר: בית המילניום מלון

01/03/26

תאריך קריאה קודמת:

לקוח/ה נכבד/ה, אנו מתכבדים להגיש את חישוב צריכת החשמל לתקופה 01/03/26 - 31/03/26:

שגאי 5 מלון ללא הפחתה - 1 - 17013971(3x2500)

סוג תעריף	סוג צריכה	קריאה קודמת	קריאה נוכחית	סה"כ צריכה בקוט"ש	מחיר לקוט"ש בא"ג	סה"כ לתשלום
פרטי חשבון עבור תאריכים:						
777	פסגה	01/03/26	31/03/26	12,436.83	42.93	5,339.13 ₪
778	גבע	960,774.70	960,774.70	0.00	0.00	0.00 ₪
779	שפל	3,974,931.26	4,050,608.12	75,676.87	39.45	29,854.52 ₪

סה"כ לדיר:

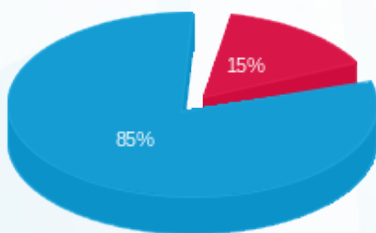
פסגה	גבע	שפל	סה"כ	שיא ביקוש
12,436.83	0.00	75,676.87	88,113.69	
5,339.13 ₪	0.00 ₪	29,854.52 ₪	35,193.65 ₪	

סה"כ צריכה

סה"כ לתשלום

253.16 ₪	תשלום קבוע	
760.37 ₪	תשלום עבור גודל חיבור בKVA (3x2500)	
36,207.18 ₪	סה"כ לתשלום	לא כולל מע"מ

התפלגות חיוב בש"ח לפי תעו"ז



- פסגה (5,339.13 ₪) 85%
- גבע (0.00 ₪) 15%
- שפל (29,854.52 ₪) 0%

הסטוריית צריכה בקוט"ש

